

LES TERMES

Molt més que uns simples banys públics

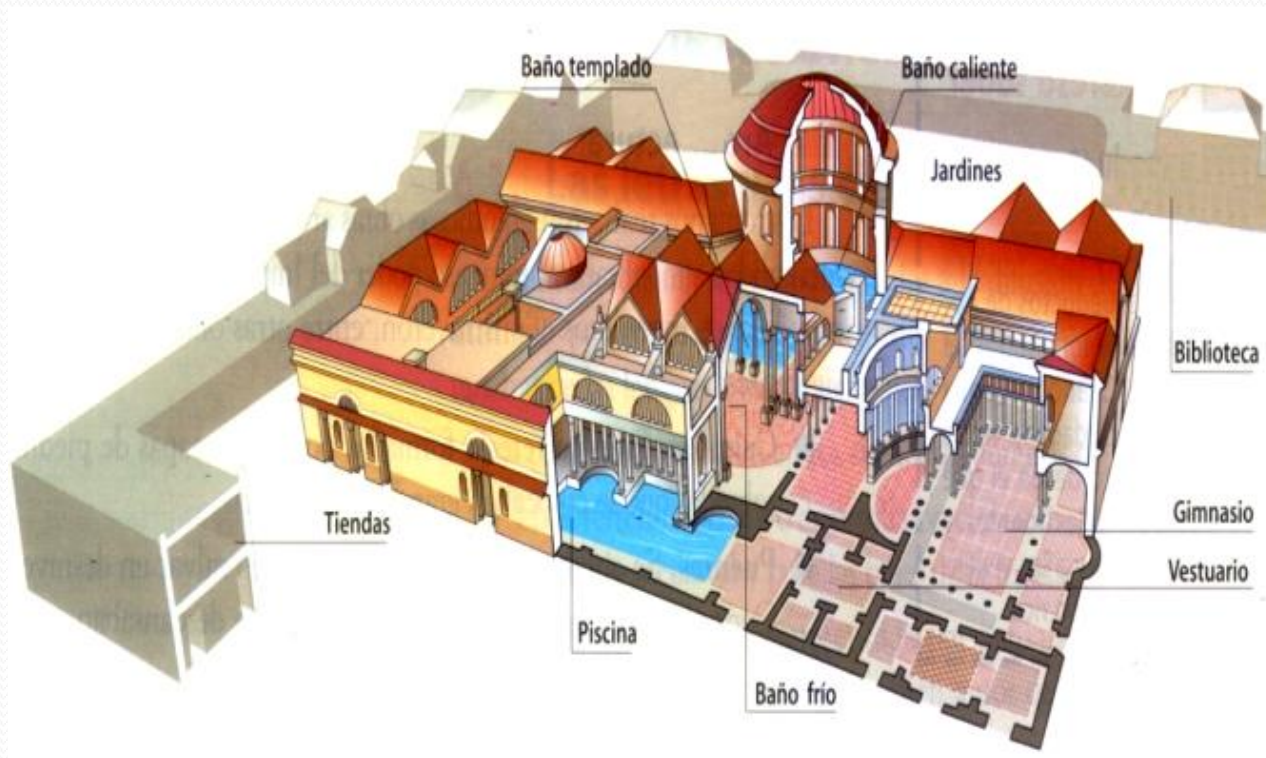
Guió expositiu del tema

- Definició
- Orígens
- Estructura de l'edifici:
 - sales a l'interior
 - sales a l'exterior
- Organització dels banys (llibre)

Definició i orígens

- Les termes romanes, anomenades *thermae* en llatí (del grec θερμός, ή, όν -calent, càlid-), eren edificis públics la funció dels quals anava molt més enllà de la d'uns simples banys: eren complexos sanitaris, lúdics i esportius a més d'un punt de trobada obligat per a tot aquell que hi entrava.
- En els seus orígens, però, van ser creades com una zona on tot aquell que no es pogués permetre un bany a casa seva hi pogués anar gratuïtament. Amb el temps, però, al fer-se cada cop més importants i al millorar-ne les seves instal·lacions, hi van acabar assistint totes les classes socials, des de les més riques a les més modestes i, fins i tot alguna vegada, el mateix emperador.

L'EDIFICI: un gran complex termal



EL VESTIDOR

APODYTERIUM.

Sala propera a l'entrada del recinte. Els clients la feien servir per despollar-se i deixar les seves vestimentes abans d'entrar a la zona de bany.



SALA DE BANYS TEBIS

TEPIDARIUM.

De les termes on es poden fer banys tebis. Ni fred, ni calor.



SALA DE BANYS FREDS

FRIGIDARIUM.

Es prenen els banys d'aigua freda. Podia tenir una estructura rodona o, més sovint, rectangular.



SALA DE BANYS CALENTS

CALDARIUM.



Sala banys d'aigua calenta. Podien tenir estructura rodona o rectangular, amb unes quantes basses.



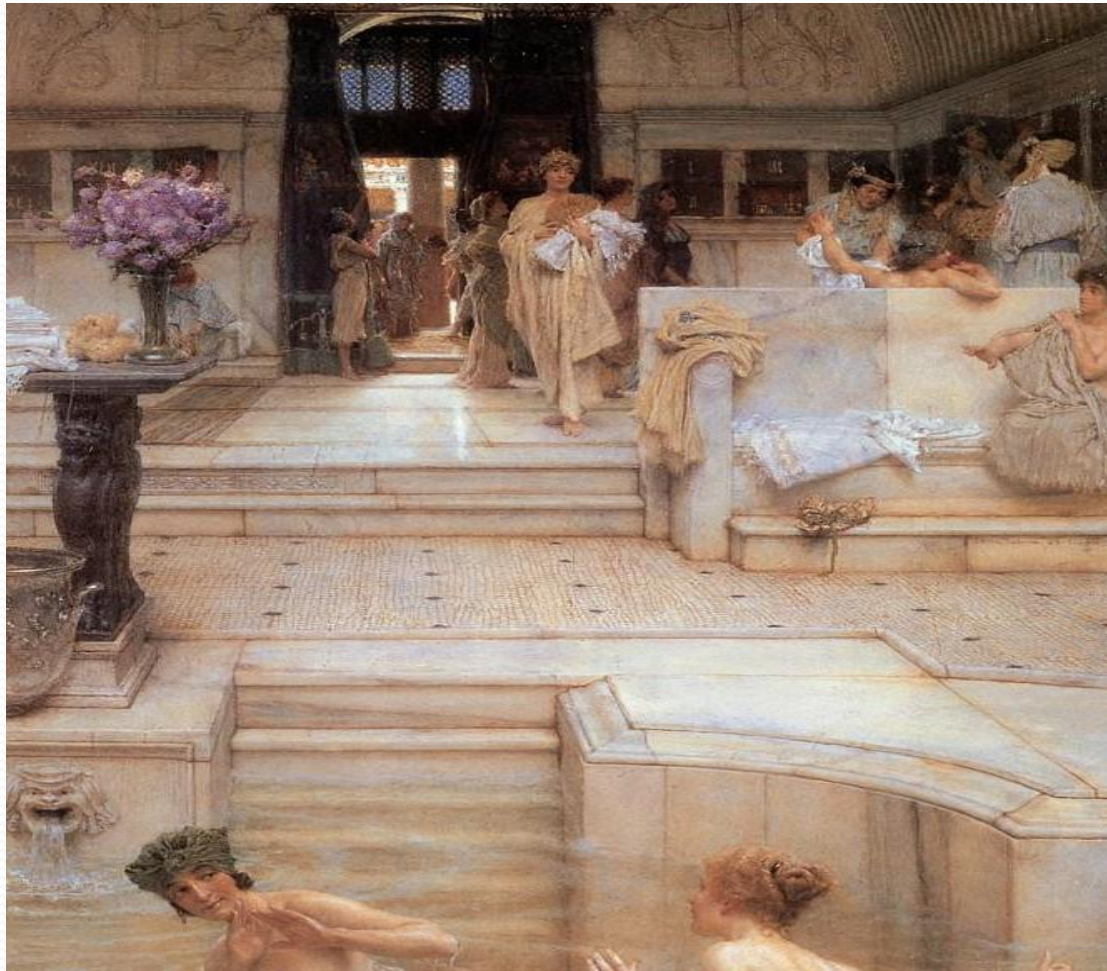
LA SAUNA

LACONIUM O SUDATORIUM

Era una habitació petita, amb altes temperatures per fer suar el cos. Al sostre hi havia una finestreta que es podia obrir i tancar per poder regular la temperatura.



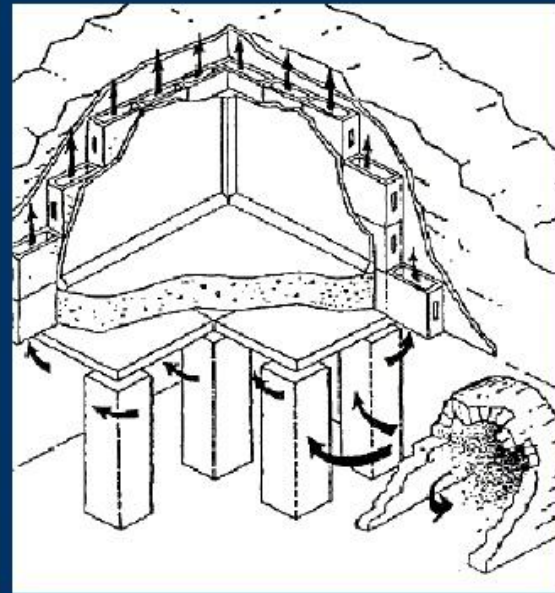
SALA DE MASSATGES: l'unctorium



EL FORN

HYPOCAUSTUM

Era un gran forn, escalfat amb carbó o llenya, i que estava suspès sobre uns pilars.



LETRINAE: letrines publiques



LA PISCINA

NATATIO.

Era una sala on hi havia una piscina, on es podia nadar tranquilament.



EL GIMNÀS

PALAESTRA.

Era un pati porticat i es podia fer servir per fer exercici.



BIBLIOTECA

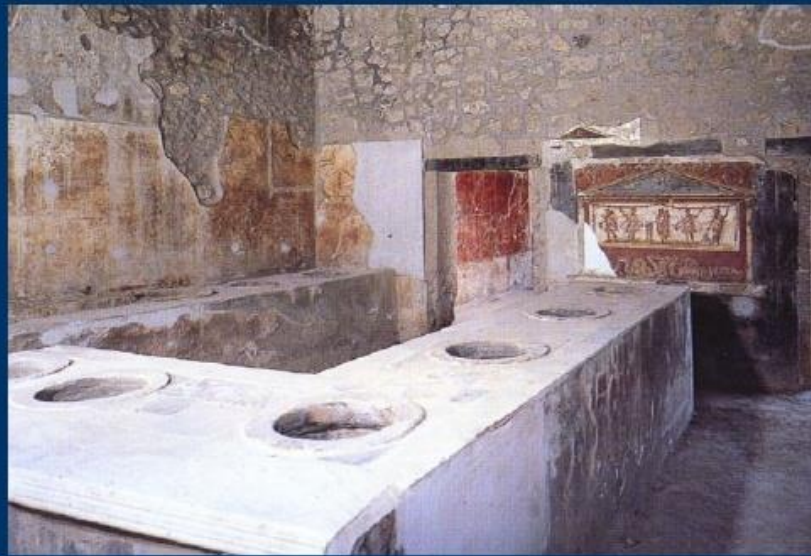
- Bibliotheca amb rotllos de papirs



LOCAL PER VENDRE MENJAR I BEGUDA

POPINA.

Eren petits locals que estaven situats just al costat de les termes. Es venien begudes i menjar. Sovint, s'escoltaven als venedors oferint els productes als banyistes.



ELS JARDINS



CALDES DE MONTBUI (Barcelona)



Les termes de *Baetulo* (Badalona)



Termes romanes de Bath (al sud d'Anglaterra)



Sonia H. Vázquez © 2008