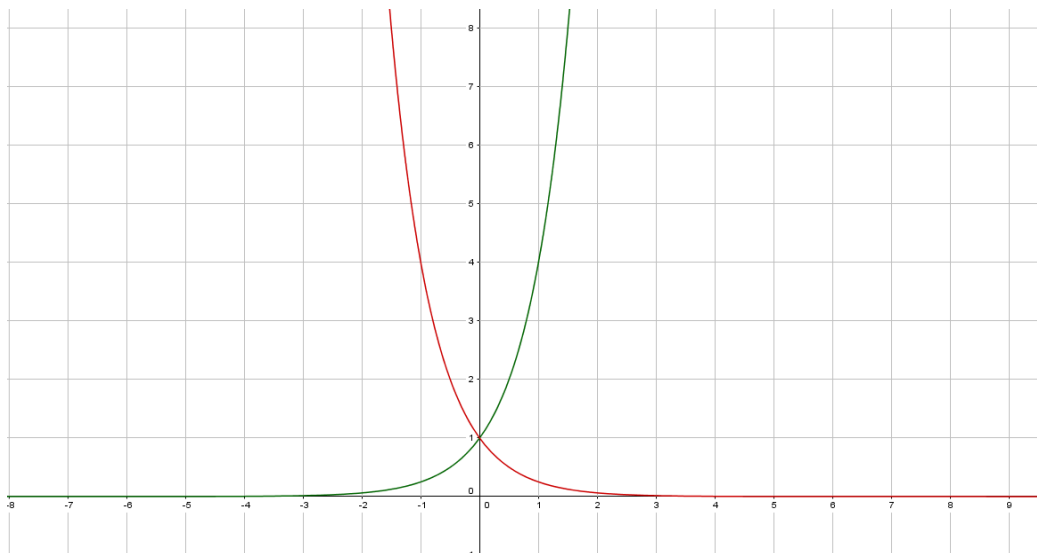
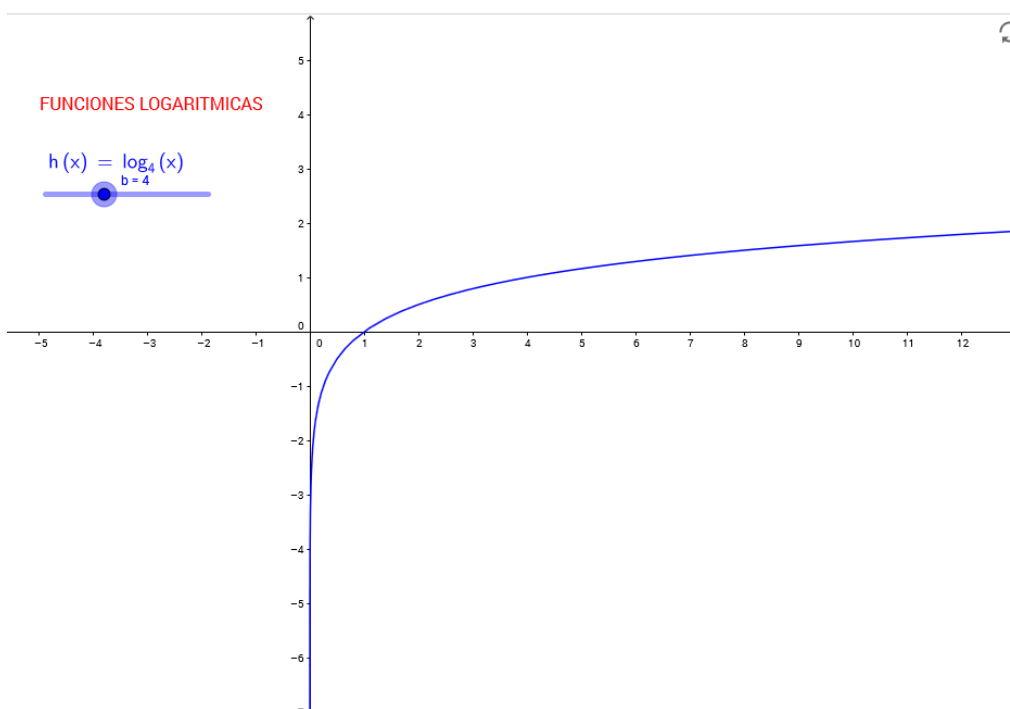
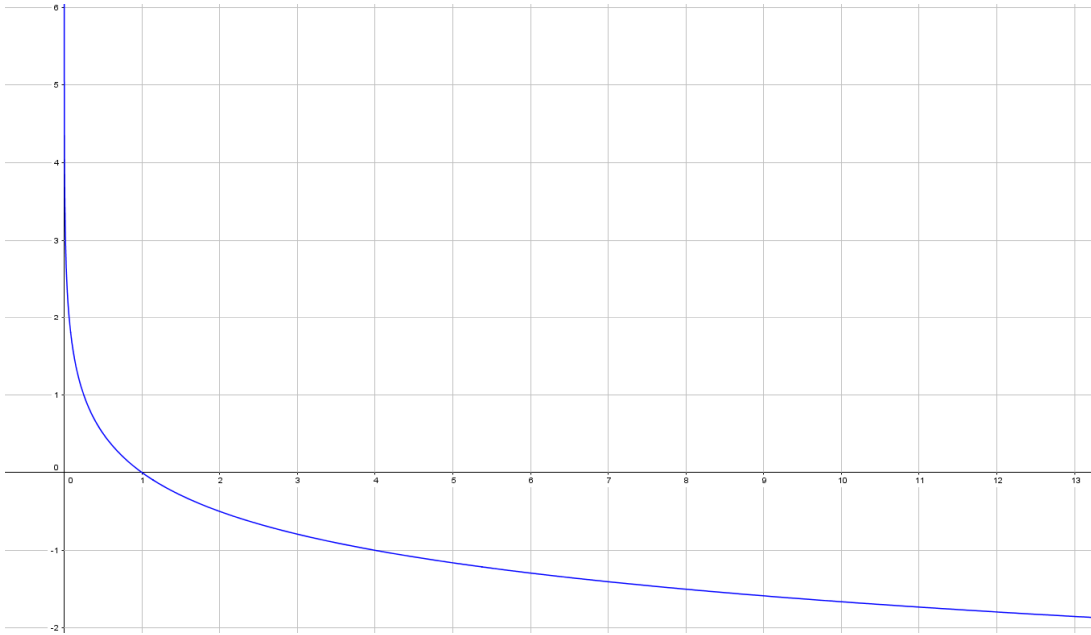


10. Donades les funcions $y = 4^x$ i $y = 4^{-x}$, calcula les imatges de -2, -1, 0, 1, 2 i fes-ne les gràfiques aproximades. Fes una comparació de les gràfiques.



11. Donades les funcions $y = \log_4 x$ i $y = \log_{1/4} x$, calcula les imatges de $\frac{1}{16}, \frac{1}{4}, 1, 4, 16$ i fes-ne les gràfiques aproximades. Fes una comparació de les gràfiques.

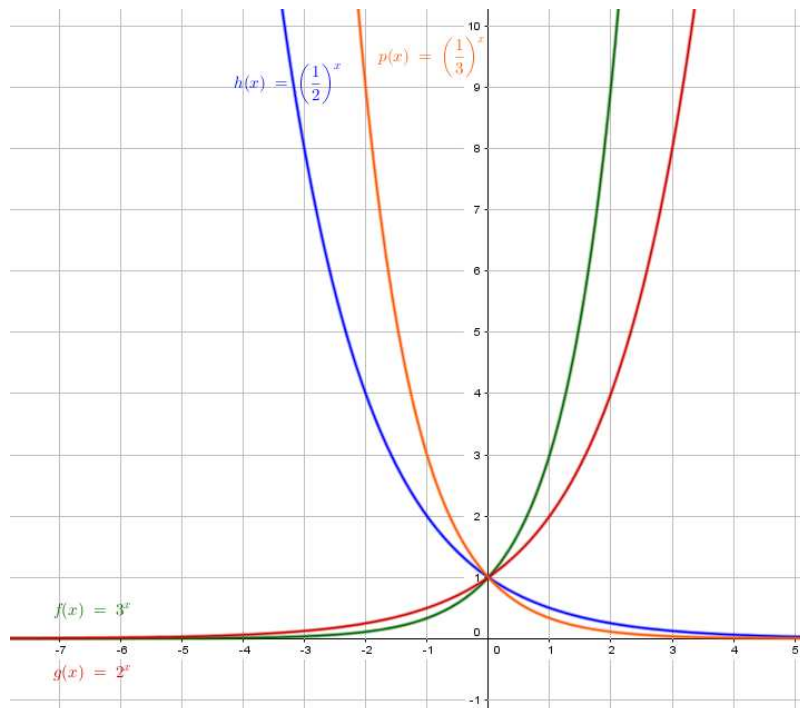




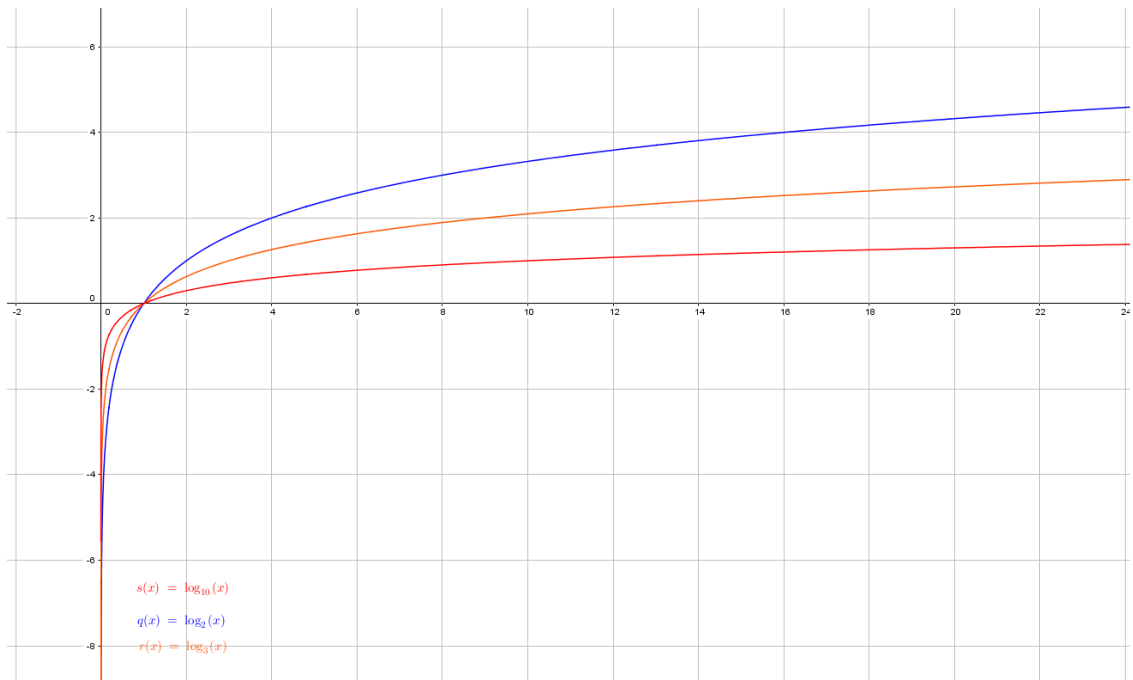
12. Representeu gràficament les següents funcions i indiqueu les seves característiques:

- a) $y = 3^x$
- b) $y = 2^x$
- c) $y = (1/2)^x$
- d) $y = (1/3)^x$
- e) $y = \lg_2 x$
- f) $y = \lg_3 x$
- g) $y = \log x$

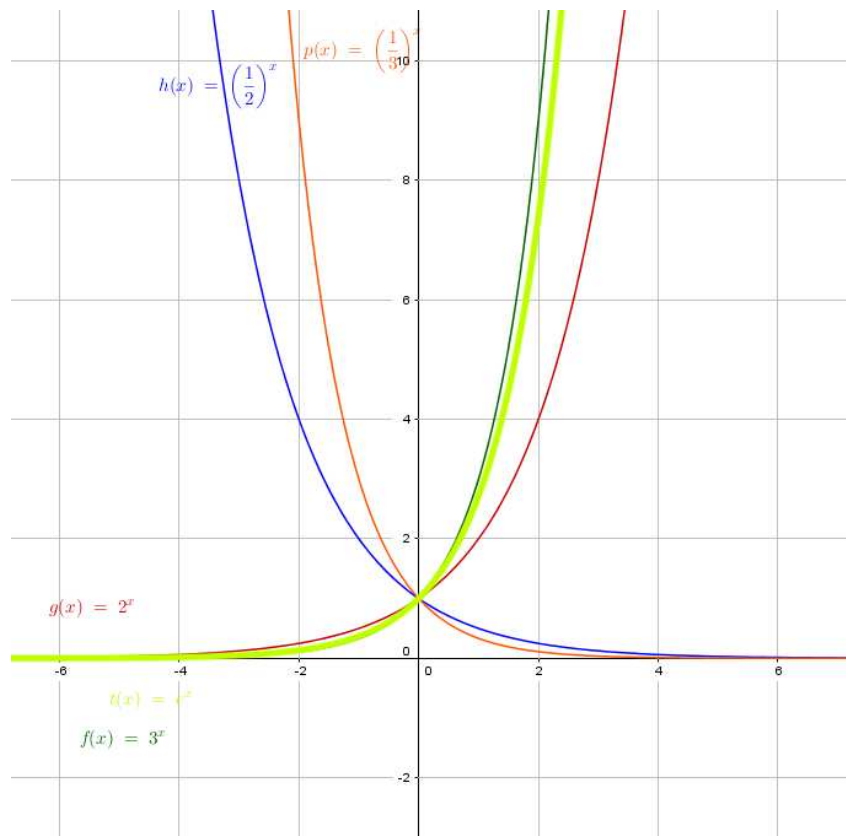
a) b) c) d)



e) f) g)



Què observeu dels gràfics $y = 3^x$ i $y = \lg x$?
I si compareu $y = 2^x$ i $y = 3^x$?. Representeu aproximadament $y = e^x$



Compareu $y = \lg_2 x$, $y = \lg_3 x$ i $y = \log x$, què observeu?. Representeu $y = \ln x$

