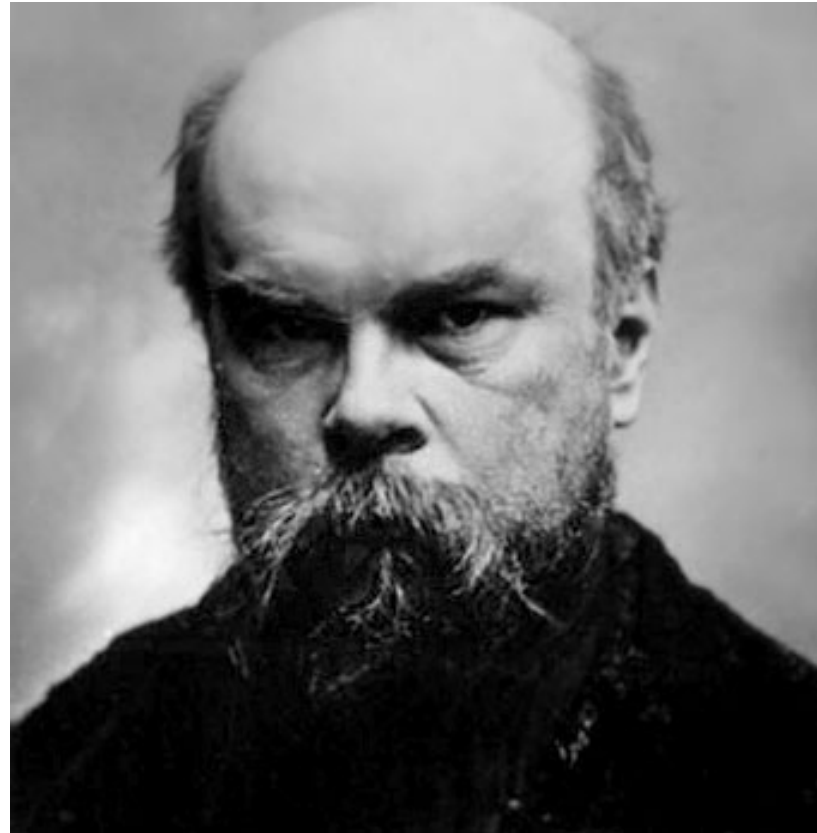


PAUL VERLAINE

EL MEU SOMNI FAMILIAR



Minna Antón de Vez
Literatura Universal 2014
Vinyet Vidal

<http://www.youtube.com/watch?v=WdxsEsh5O40>

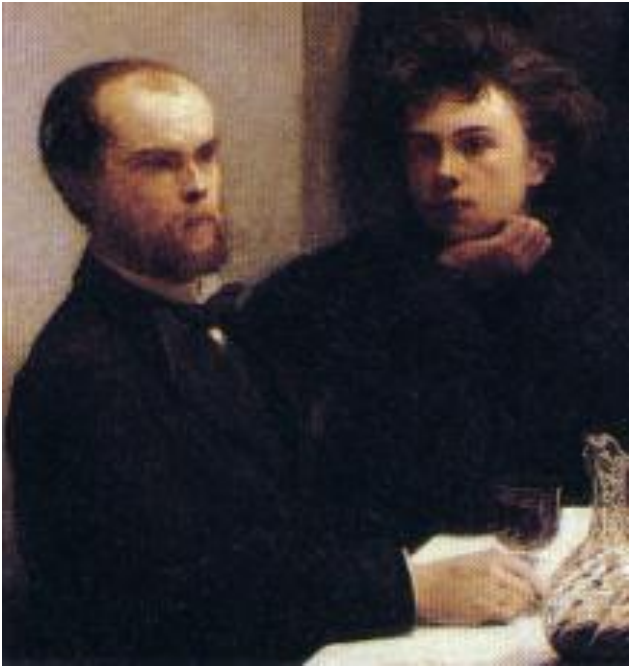


**EL MEU
SOMNI
FAMILIAR**

Família burgesa

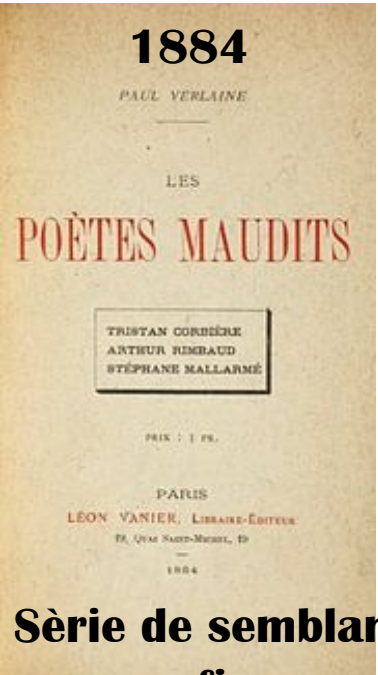
**Vida plena de sentiments
contradictoris**

**Abandona la muller i la
filla per Arthur Rimbaud**



**Situació de
pobresa, tristesa
i soledat
(últim terç vida)**

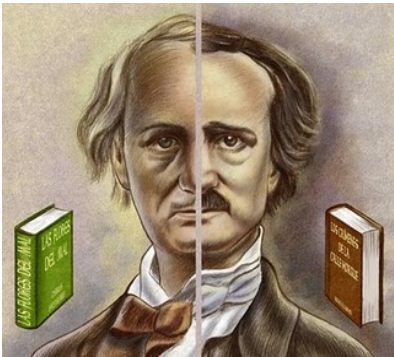
**+ Addició i excessos
d'alcohol i substàncies +**



POETA MALEÏT

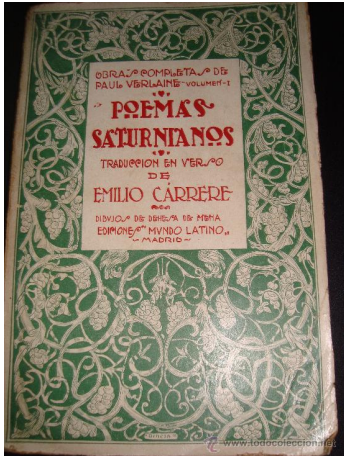
**Identifica als
simbolistes**

com

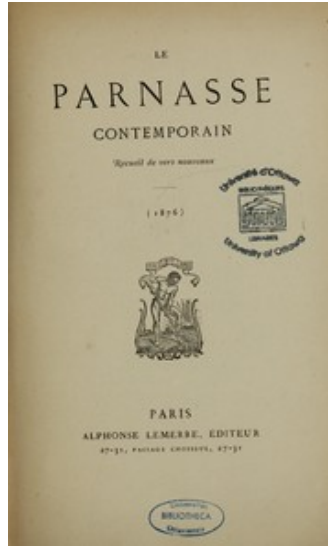


**Gran
referència:
figura -
literatura
simbolista**

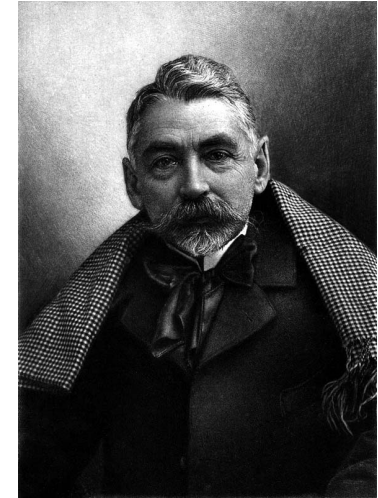
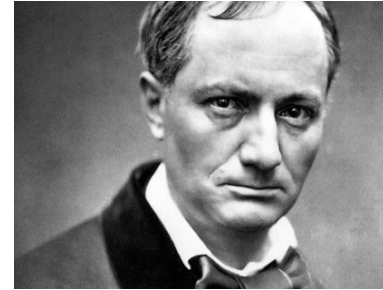
**Sèrie de semblances biogràfiques amics i
afins que va anomenar P.M**



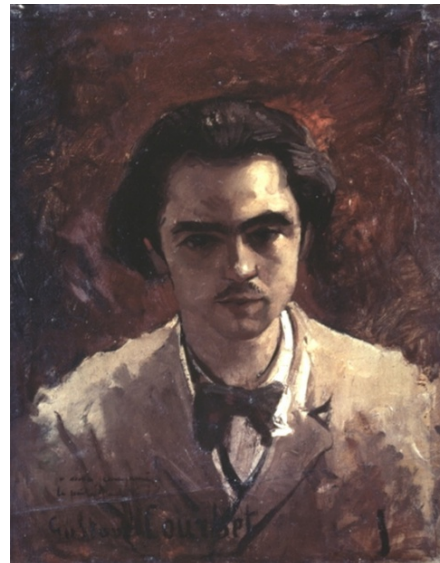
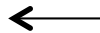
1r llibre (1866)



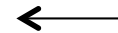
1^a entrega de l'antologia col·lectiva parnassiana



Considerat
-Poeta simbolista
-Precursor decadentisme
-pare modernisme



S'oposa Realisme i Naturalisme.
Excessos Romanticisme.



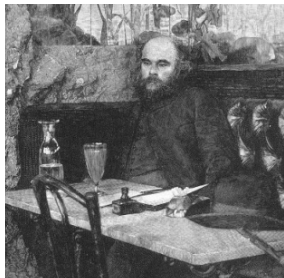
Inicis Verlaine: parnassians

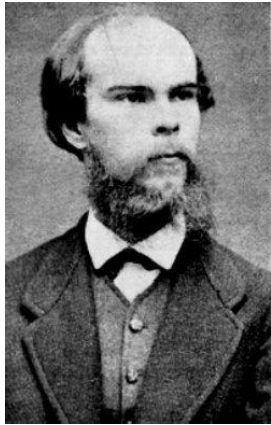


Freqüentava societat artística París de l'època.
Influenciat pels poetes de moda: PARNASSIANS



Importància de la forma
Art per l'art





Característica

Impersonal

(Inicis: c



massianisme

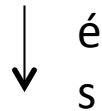
o poètic

stes)



EL MEU SOMNI FAMILIAR

Crea Imatge Poètica



**Introducció a la temàtica
que parlarà**



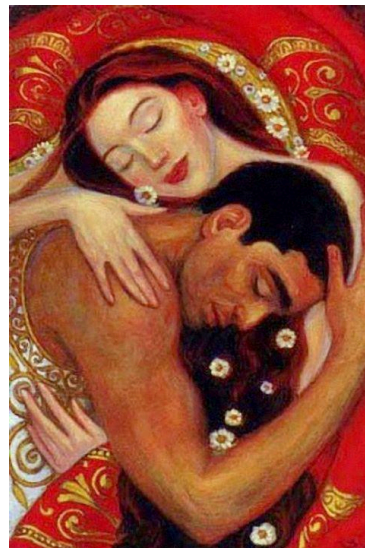
AMOR I IMAGINACIÓ



**Relacionada IMAGINACIÓ:
contingut de temàtica
amorosa**



**L'autor usa SOMIAR, però
està RECORDANT**





Crea imatge → Mostra record continu

**SOVINT
VERS 1**

Físic > com ell la sent i present ← Dona que estima i compren → Sincer

AMOR



**Presentat en
un record**



suggereix

**Dona difunta o
imaginació, desig**

1r quartet

**Exemple de la
incertesa**



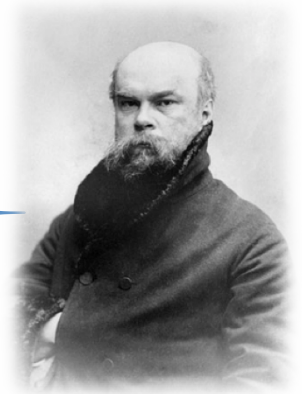
Tinc sovint aquest **somni estrany** i **penetrant**
D'una **desconeguda** que estimo i que
m'estima,
I que no és, cada volta, **ni ben bé la mateixa**
Ni ben bé una altra dona, i m'estima, em
comprèn.

Introducció
Exposa situació
Què li passa?
manera general

Relació autor i dona
«desconeguda»
EMFATITZA

*Tinc sovint aquest somni estrany i penetrant
D'una desconeguda que estimo i que m'estima,
I que no és, cada volta, ni ben bé la mateixa
Ni ben bé una altra dona, i m'estima, em comprèn.*

*I perquè em comprèn, el meu cor, transparent
Per a ella només, deixa d'ésser un problema,
Per a ella només, i el meu front humitós,
Solament ella sap refrescar-lo, plorant.*



Quartets

tercets

Descripció física dona
(li importa ben poc)

És bruna o bé pèl-roja?, rossa, potser? -Ho ignoro.
*Recordo que el seu nom és tan dolç i sonor
Com els de les amades que la Vida exilià.*

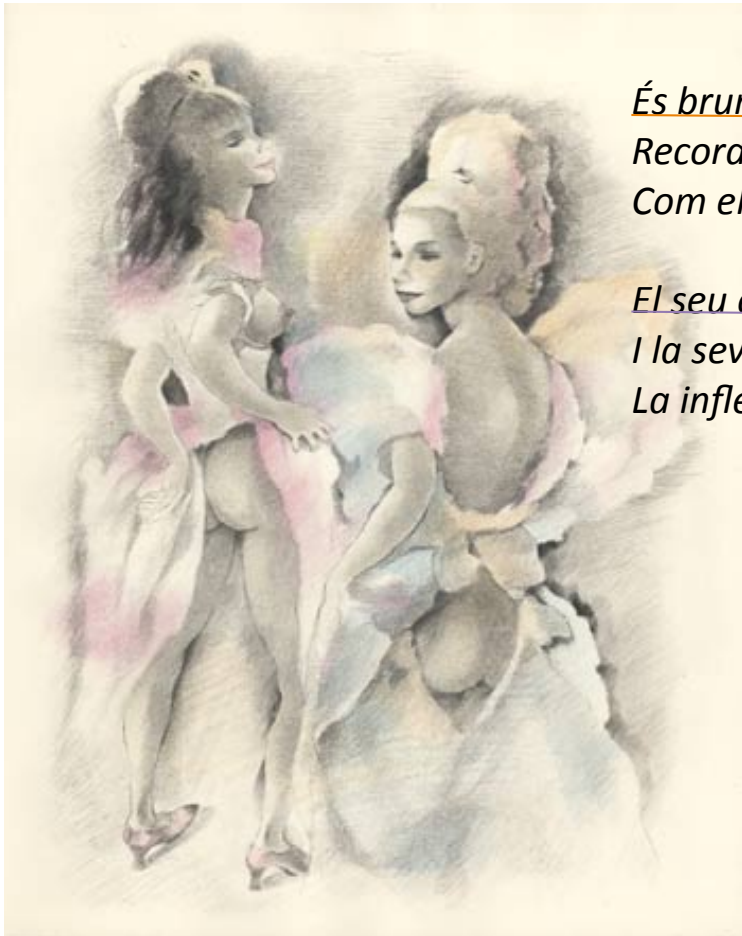
*El seu esguard evoca l'esguard de les estàtues,
I la seva veu greu, llunyana i suau, té
La inflexió de veus preades que han callat.*

Per descriure tret físic dona: element parnassià

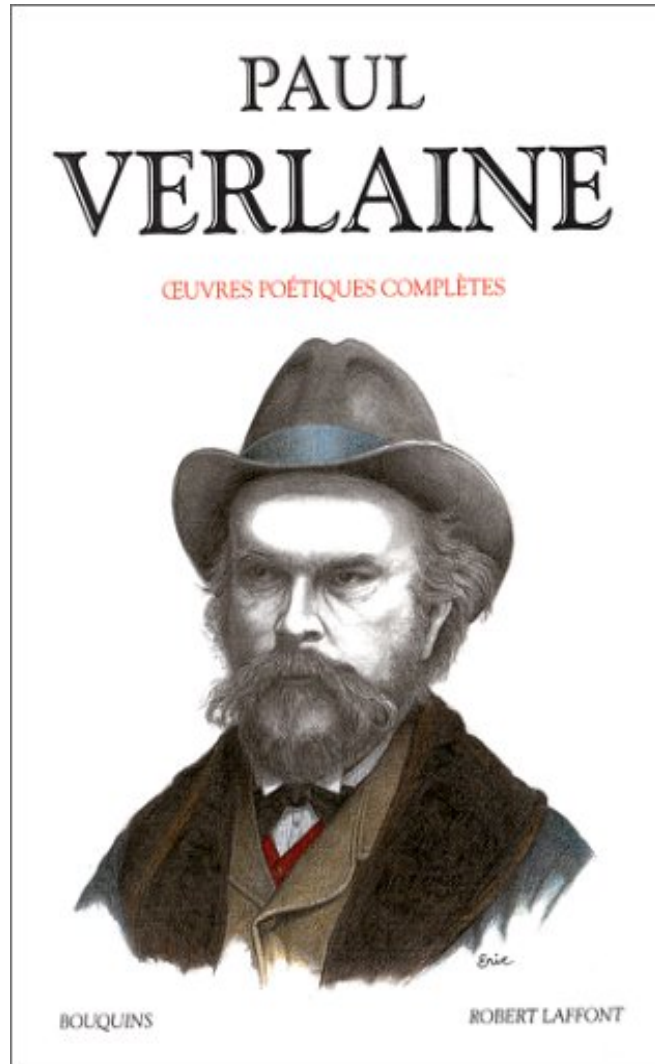
Compara bellesa dona > bellesa clàssica estàtues

Referència a element
Antiguitat clàssica:
tret parnassià

Busquen exòtic
tractant temes del
passat remot



Anàlisi de la forma o expressió

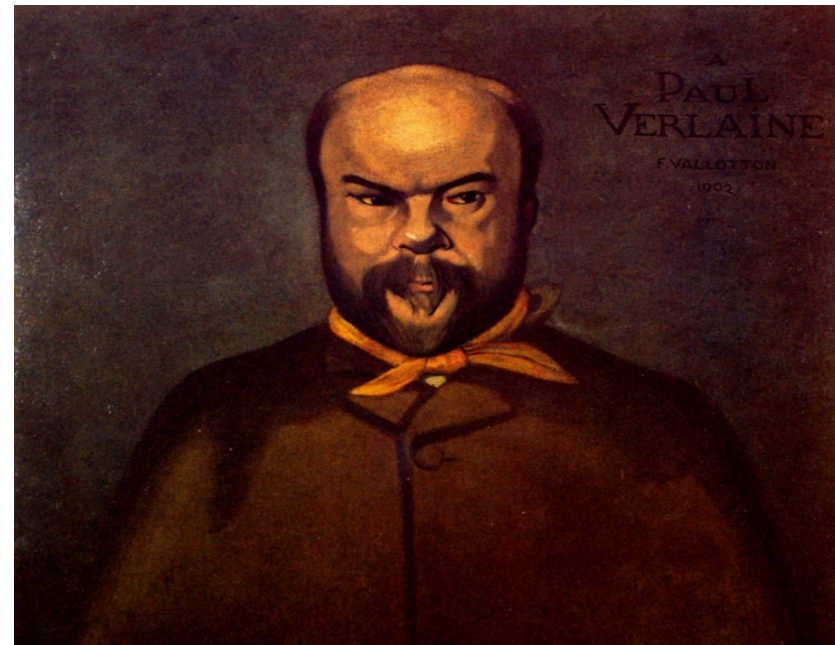


Sonet: característiques de l'Art



Experimentacions amb RIMA i MÈTRICA:

Versos lliures → Presentats sense estructura clarament marcada (característica simbolista)



Llenguatge senzill i amè Caràcter ingenu

*Tinc sovint aquest somni estrany i penetrant
D'una desconeguda que estimo i que m'estima,
I que no és, cada volta, ni ben bé la mateixa*

** Ni ben bé una altra dona, i m'estima, em comprèn.*

*I perquè em comprèn, el meu cor, transparent
Per a ella només, deixa d'ésser un problema,
Per a ella només, i el meu front humitós,
Solament ella sap refrescar-lo, plorant.*

*És bruna o bé pèl-roja?, rossa, potser? –Ho ignoro.
Recordo que el seu nom és tan dolç i sonor
Com els de les amades que la Vida exilià.*

*El seu esguard evoca l'esguard de les estàtues,
I la seva veu greu, llunyana i suau, té
La inflexió de veus preades que han callat.*



**Incessant ús
de la coma**



**Relacionar
idees sense
unir-les
directament ***



**Musicalitat i
ritme al poema**



**Objectius
principals**

*<<el vers ha de ser abans que res música; una
harmonia de sons que fa somiar>>*

POESIA



basa

**Musicalitat versos
Repetició sons**



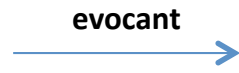
amb el fi

**Transmetre la seva
Intimitat i Sentiments**

Conjunt poema



Suggereix



Imprecisió

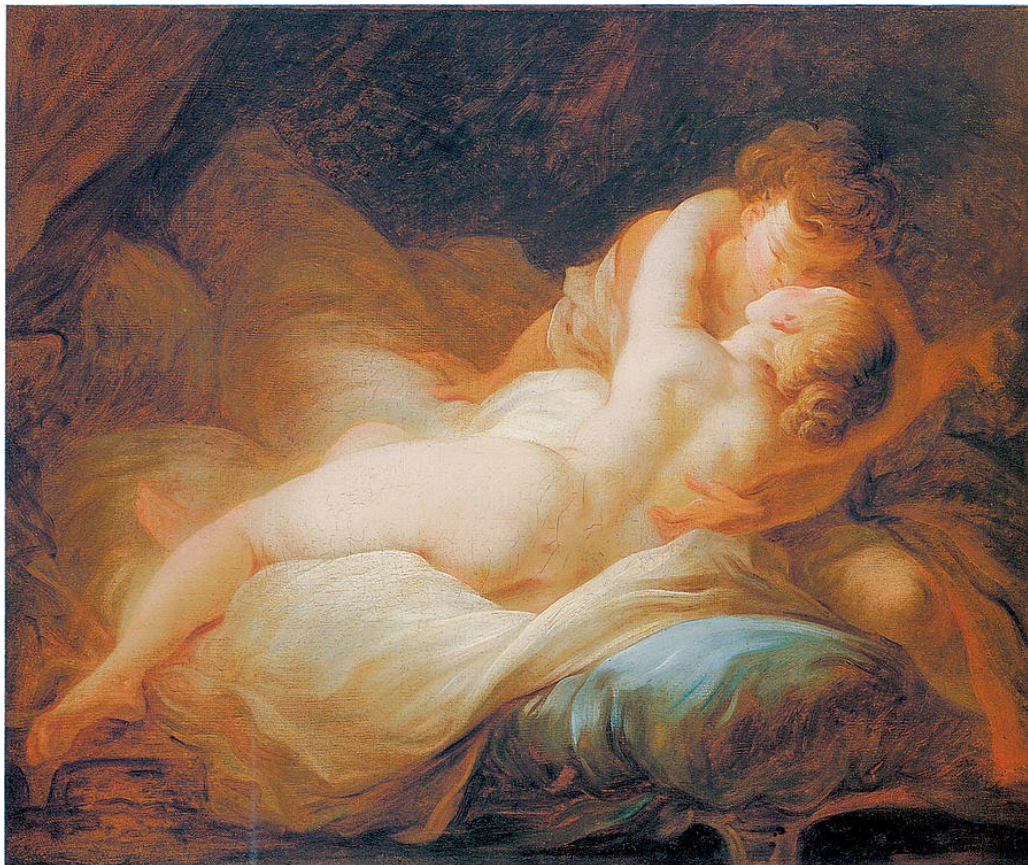


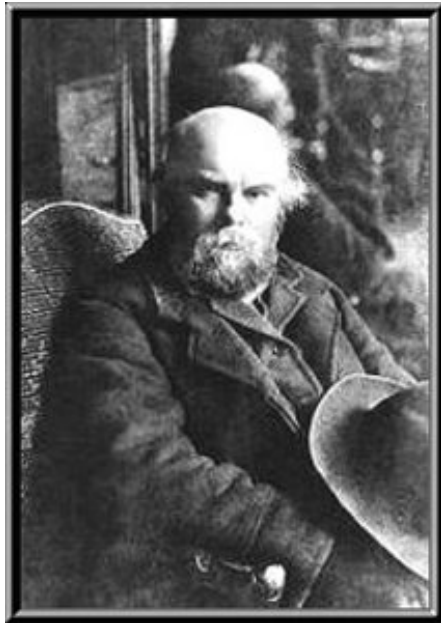
deixant pas a

**NO descripció dona
i amor que
comparteix amb ella**

CARACTERÍSTICA SIMBOLISTA
Ja als inicis de la seva poètica

**Intuïció
idealització**

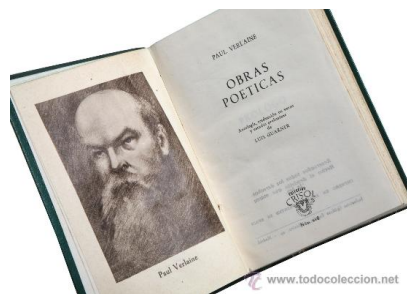




Príncep dels Poetes, 1894



Pablo Neruda



INFLUÈNCIA



Després MORT

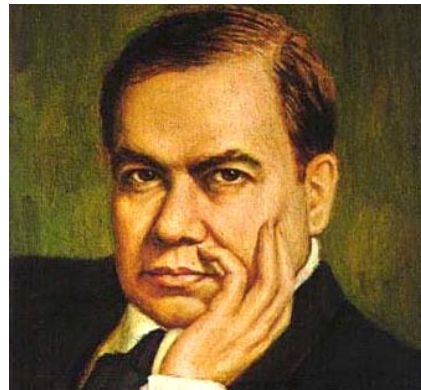


Pare del MODERNISME



Mov. > Lite. Cast no es pot entendre sense la figura

Obres de...



**Rubén Darío
(precursor Modernisme castellà)**

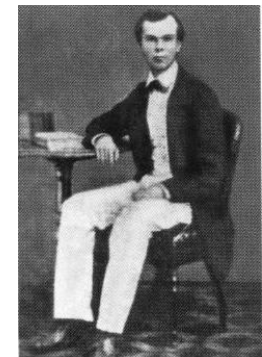
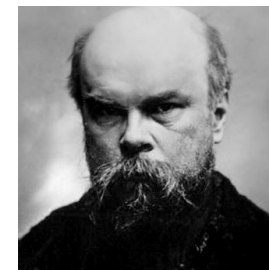


Antonio Machado



José Martí

Conseqüència directa/ indirecta de la de



SONET



INICIS PARNASSIANS



Característiques dels moviments dels quals

En un futur

En serà considerat

Mestre

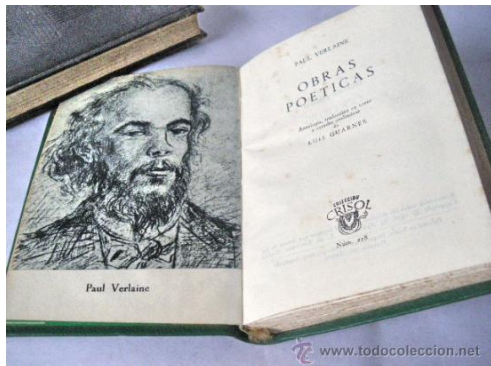
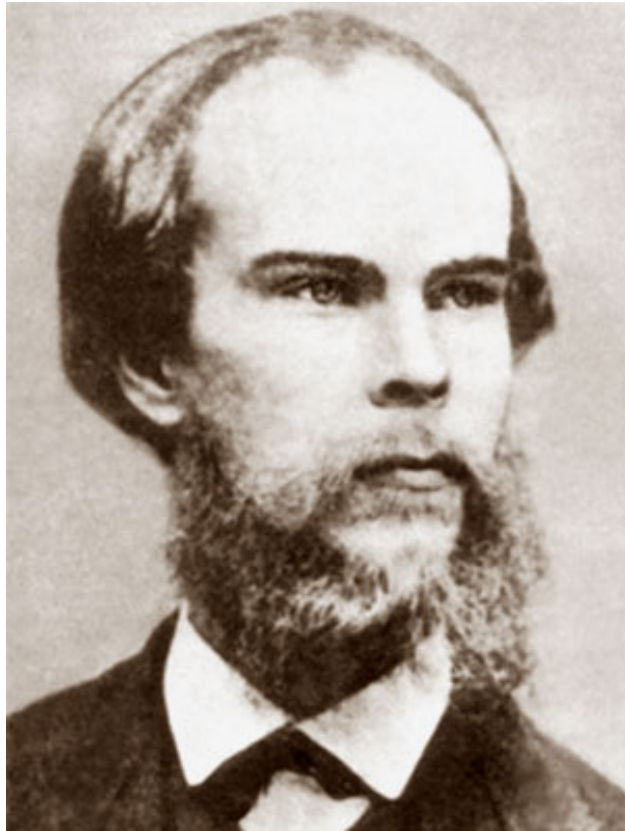


SIMBOLISME

Pare i precursor



MODERNISME



<http://www.youtube.com/watch?v=kmSG1l0nX68>

