

L'ART DELS SEGLES

XVIII I XIX

Arquitectura, pintura i escultura



ROCOCÓ

- Formes irregulars i corbes
- Interiors molt luxosos i exteriors simples
- Ambients molt carregats
- Edificis envoltats de jardins



“Palau Solitud”, Stuttgart (Alemanya)

Pintura

- Colors lluminosos i clars
- Reflex de l'exòtic, refinat i sensual
- Formes naturals i curvilínies
- Temes de la vida quotidiana , exòtics i orientals
- Escenes aristocràtiques i cortesanes



“El gronxador”, Fragonard

Escultura

- Predominen les línies corbes, la natura, l'asimetria..
- Els temes són: l'amor, l'alegria



“Leda i el cigne”, Falconet



“Cupido amenaçant”,
Ètienne- Maurice Falconet

NEOCLASSICISME

- Models clàssics
- Absència de decoració
- Monumentalitat
- Línies rectes, simetria, equilibri
- Expressió racionalitat



“Església La Madeleine”, Paris



“Arc de Triomf” , Paris

Pintura neoclàssica

- Temes heroics
- Pintura serena, sense moviment, recerca de la bellesa ideal
- Dibuix acurat
- Simplicitat en els elements
- Manca d'elements decoratius



“El rapte de les Sabines”, Jacques- Louis David

Escultura neoclàssica



“Eros i Psique”, Cànova

- Composició proporcionada
- Expressió serena
- Models escultura clàssica



“Paulina Bonaparte”, Cànova

Francisco de Goya i Lucientes



- Pintor inclassificable
- Precursor d'altres estils pictòrics

ESCENES DE LA VIDA QUOTIDIANA



“Ball a la vora del Manzanares”



“El quitasol”



“La gallina cega”

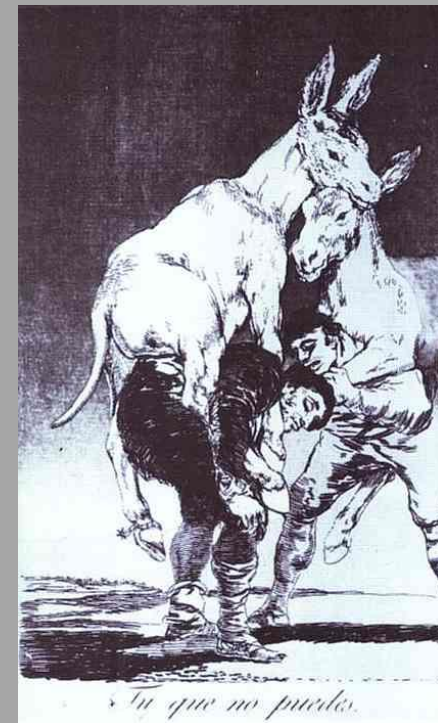


“La família de Carles IV”

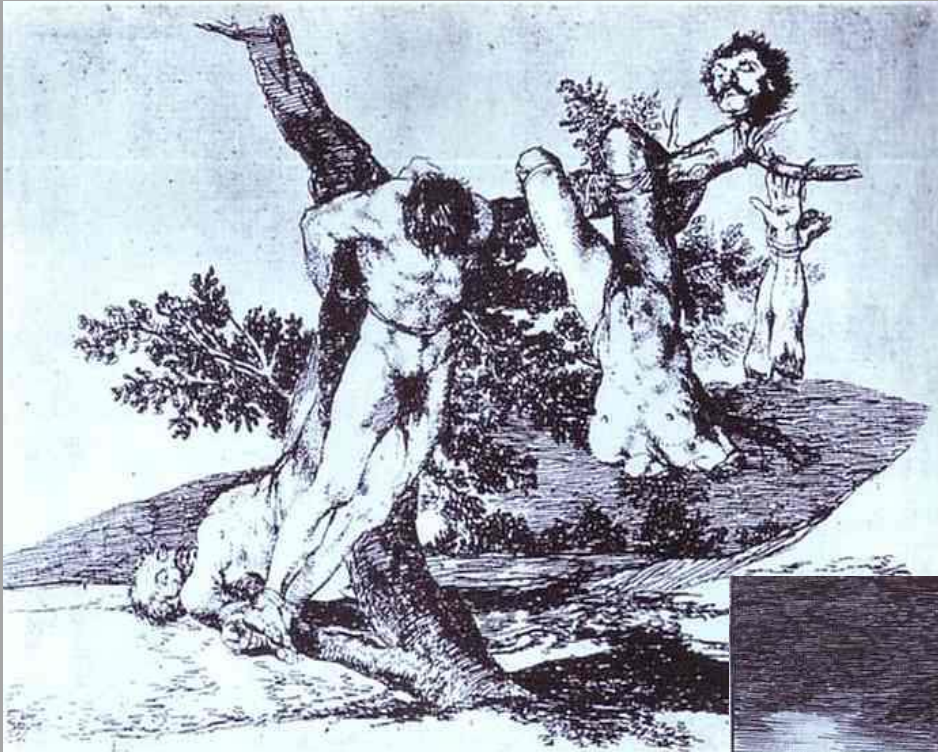


“LOS CAPRICHOS”

Crítica despietada a la societat religiosa i civil de l'època de Goya



CRONISTA DE LA GUERRA DEL FRANCÈS



Desastre de la guerra, núm 39

“I no hi ha remei”, Desastres de la Guerra





“La càrrega dels Mamelucs”, 1814



“Els afussellaments del 3 de maig”, 1814

LES PINTURES NEGRES



“Saturn devorant al seu fill”



“Akelarre”



“Duel a garrotades”



“Gos semi enfosat”



“La lletera de Burdeos”

ROMANTICISME

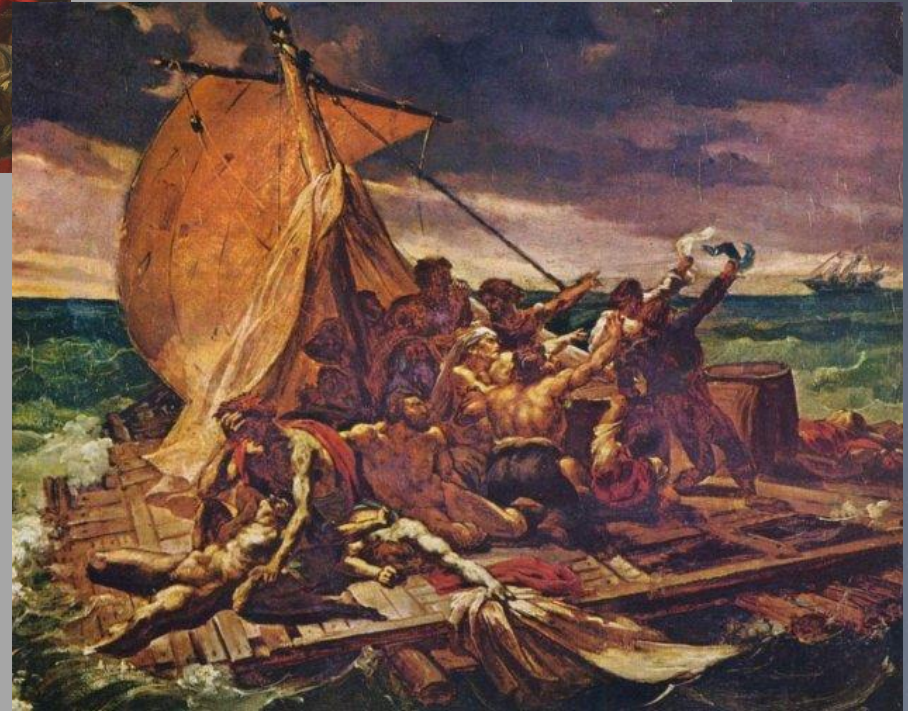


“La llibertat guiant al poble” Delacroix

- Consciència del jo
- Supremacia del sentiment front la raó
- Expressió de sentiments, emocions, gestos dramàtics, estats d'ànim
- Tendència nacionalista
- Originalitat, creativitat, imaginació, fantasia
- Moviments accentuats i composicions amb línies dinàmiques en diagonal
- Predomini del color davant el dibuix



“La mort de Sardanapole”,
Delacroix



“El rai de la medusa”, Gericault

Escultura

- Figures en moviment
- Es cerquen efectes de llum i ombra
- Les escultures tenen molt volum



“Teseo i el minotaure”
Barye



“La marxa dels voluntaris”

REALISME

- Reflecteix la realitat objectiva
- Temes de l'època i escenes de la vida quotidiana
- Es valora la capacitat d'observació



“L'enterrament d'Ormans” Courbet



“El vagó de tercera”, Daumier



“ Les espigoladores” Jean- François Millet

Escultura

- Representen les classes populars
- Plenes de força física i moral



“Indústria” Meunier



“Home que lluita
contra els elements”
Meunier

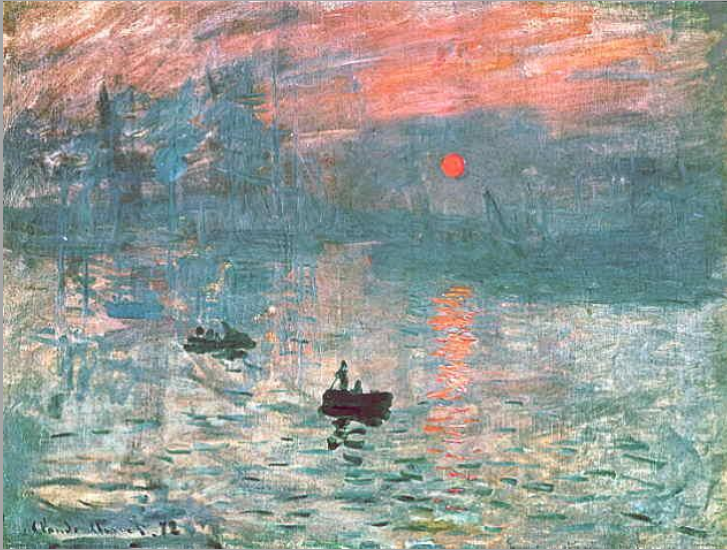
IMPRESSIONISME



“Vista d’Auvers” Cézanne

- Pintura a l’aire lliure
- Ús del color sense línia
- Estudi efectes de la llum
- Contrastos colors freds i càlids
- Pinzellada solta
- Colors purs juxtaposats sense barrejar
- Sense preocupació per la perspectiva
- Preferència pels paisatges i escenes de la vida quotidiana

IMPRESSIONISTES



“Sol ixent”, Monet



“Dance at Bougival”, Renoir



“El bar de Folies”, Manet

POSTIMPRESSIONISTES



“La nit estelada”, Vicent van Gogh



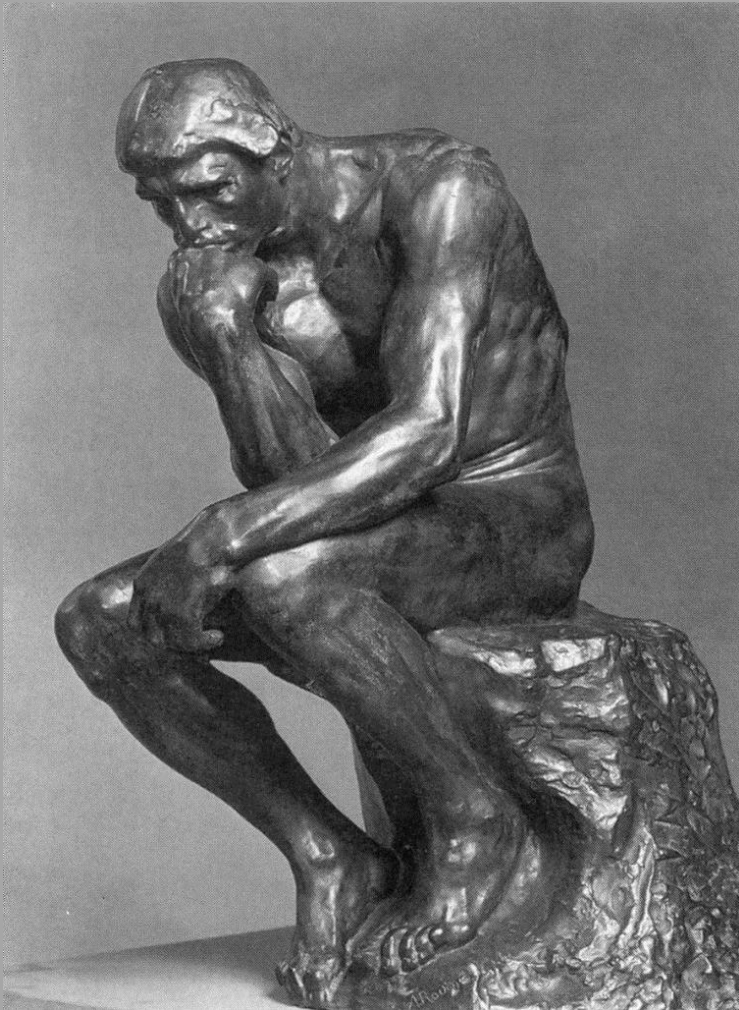
“Dones tahitianes”, Gaugin



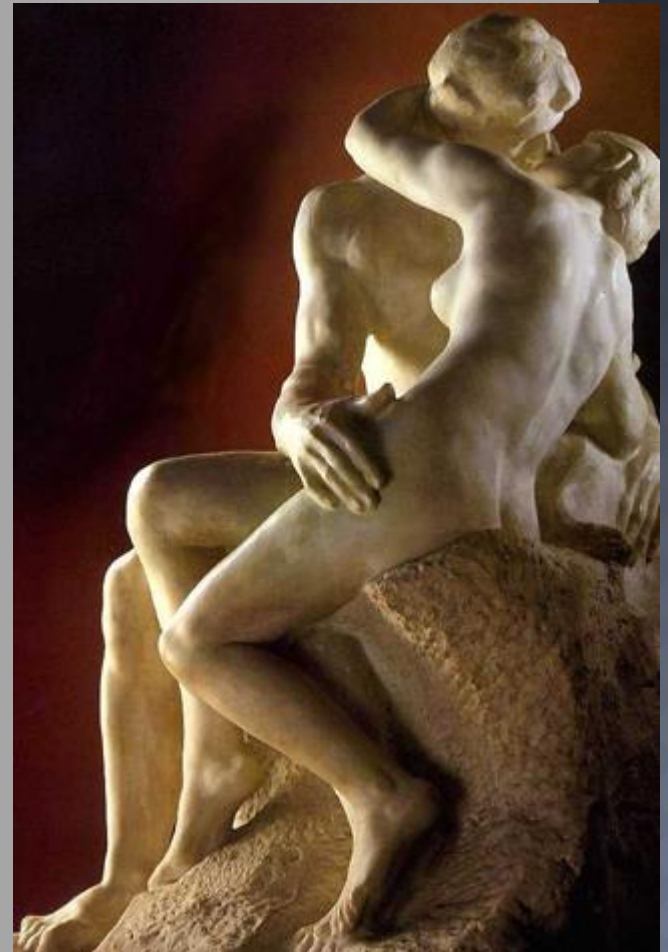
“L’habitació del pintor en Arles”
Vicent van Gogh

Escultura

Efecte inacabat de l'escultura



“El pensador”, Rodin



“ El petó”, Rodin

ARQUITECTURA SIGLO XIX

- Arquitectura industrial
- Arquitectura historicista
 - Modernisme



“Palau de vidre”, Madrid

Arquitectura industrial

- Ús de nous materials: vidre, ferro, acer, formigó armat
- Dissenyada per enginyers
- Es comencen a construir els primers gratacels



“La torre Eiffel”



“ Museu Orsay”, Paris



Metro de Paris

Arquitectura historicista



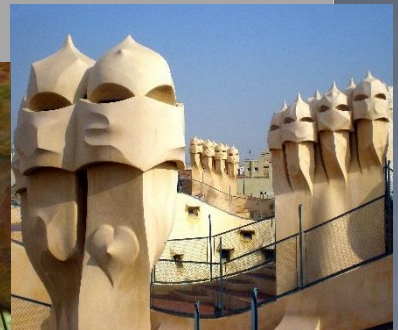
Corts espanyoles, Madrid



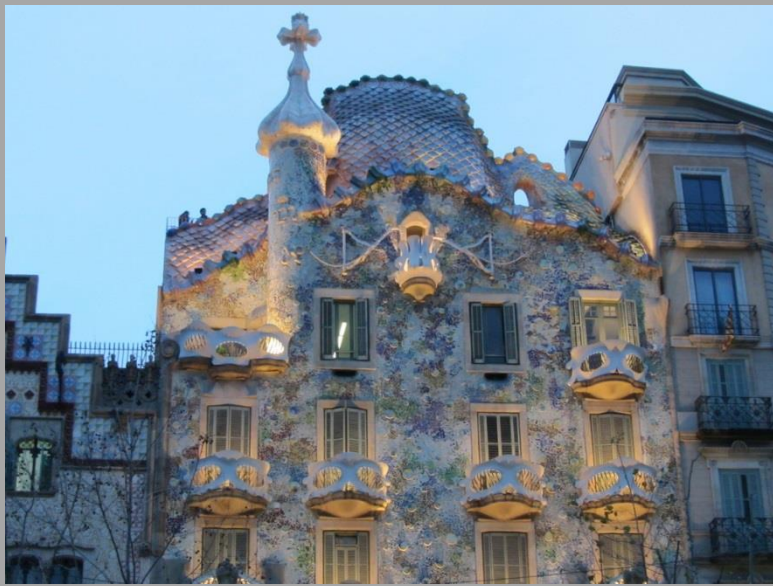
Westminster, Londres

Modernisme

- Comprèn totes les manifestacions artístiques
- Combinació fantàstica de formes i materials
- Predomini de línies ondulades
- Ús de tot tipus de materials
- Elements arquitectònics inspirats en la natura
- Importància de la decoració



“La Pedrera”, Antoni Gaudí



Casa Batlló, Antoni Gaudí



Palau de la música
Domènech i Montaner



Hospital Sant Pau
Domènech i Montaner

