



# Història de l'art

## Sèrie 1

**Opció d'examen**  
 (Marqueu l'opció triada)

**OPCIÓ A**

**OPCIÓ B**

Qualificació			TR	
Exercici 1	1			
	2			
Exercici 2	a			
	b			
	c			
	d			
	e			
Suma de notes parcials			X	
Qualificació final			X	

Etiqueta de l'alumne/a

Ubicació del tribunal .....

Número del tribunal .....

Etiqueta de qualificació

Etiqueta del corrector/a

Aquesta prova consta de dos exercicis. En l'exercici 1, heu de triar UNA de les dues opcions (A o B), plantejades a les pàgines 2 i 3, i respondre a les dues qüestions de l'opció escollida. En l'exercici 2, que comença a la pàgina 9, heu de triar UNA de les tres obres (1, 2 o 3) i respondre a les qüestions corresponents.

## Exercici 1

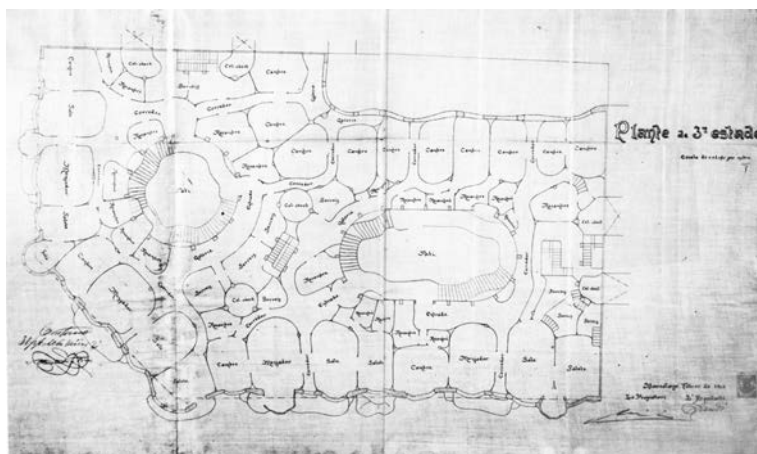
[5 punts en total]

### OPCIÓ A

1. Feu un esquema del procediment que apliqueu en el comentari d'una obra arquitectònica. (Responeu a aquesta qüestió a la pàgina 4 del quadern.)  
[1 punt]
2. Desenvolpeu aquest esquema en el comentari de la Casa Milà (la Pedrera), d'Antoni Gaudí. (Per a respondre a aquesta qüestió, disposeu de les pàgines 5, 6, 7 i 8 del quadern.)  
[4 punts]



Casa Milà (la Pedrera), d'Antoni Gaudí

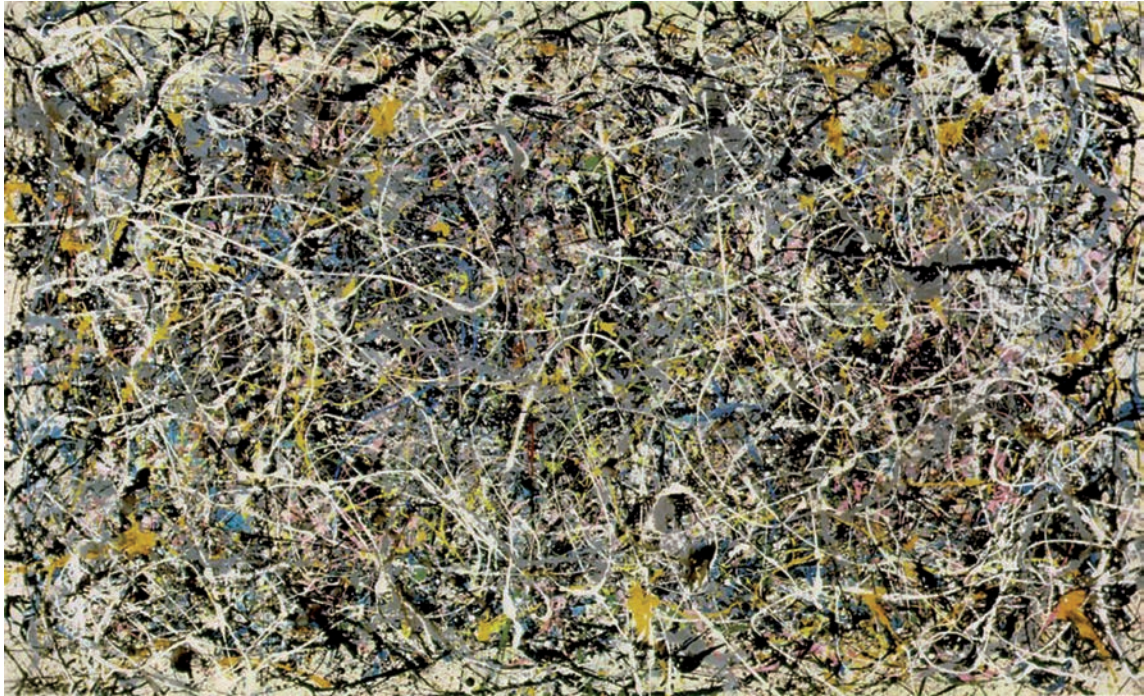


Planimetria (3a planta) de la Casa Milà

FONT: JOAN BASSEGODA I NONELL. *La Pedrera de Gaudí*.  
Barcelona: Fundació Caixa de Catalunya, 1987.

## OPCIÓ B

1. Feu un esquema del procediment que apliqueu en el comentari d'una obra pictòrica. (Responen a aquesta qüestió a la pàgina 4 del quadern.)  
[1 punt]
2. Desenvolpeu aquest esquema en el comentari de l'obra *Número 1*, de Jackson Paul Pollock. (Per a respondre a aquesta qüestió, disposeu de les pàgines 5, 6, 7 i 8 del quadern.)  
[4 punts]



*Número 1*, de Jackson Paul Pollock

1. Feu un esquema del procediment que apliqueu en el comentari d'una obra arquitectònica (si heu triat l'opció A) o pictòrica (si heu triat l'opció B).  
[1 punt]

2. Desenvolpeu l'esquema de la pregunta anterior en el comentari de la Casa Milà (la Pedrera), d'Antoni Gaudí (si heu triat l'opció A), o en el de l'obra *Número 1*, de Jackson Paul Pollock (si heu triat l'opció B).

[4 punts]









## Exercici 2

Trieu UNA de les tres obres que hi ha a continuació (obra 1: *August de Prima Porta*; obra 2: *Santa Sofia de Constantinoble*; obra 3: *El naixement de Venus*, de Sandro Botticelli) i responeu a les qüestions corresponents.

[5 punts: 1 punt per cada apartat]

### OBRA 1. *August de Prima Porta*.



a) Dateu i situeu l'obra en el context històric i cultural corresponent.

**b)** Digueu a quin estil pertany l'obra i esmenteu tres característiques formals o conceptuals de l'escultura grega arcaica.

**c)** Feu un comentari tècnic, formal i estilístic de l'obra en què n'esmenteu, com a mínim, cinc característiques.

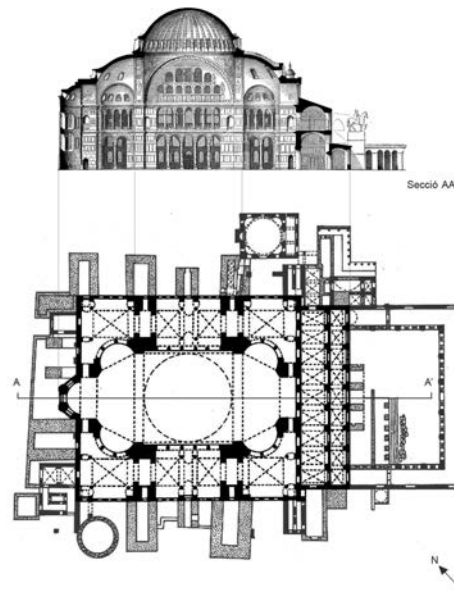
**d)** Expliqueu el tema, la iconografia i el simbolisme d'aquesta escultura.

- e) Relacioneu l'*August de Prima Porta* amb el *Dorífor*, de Policlet, comentant-ne les semblances o les diferències quant a època, estil, iconografia i funció.



*Dorífor*, de Policlet

**OBRA 2.** Santa Sofia de Constantinoble.



**a)** Dateu i situeu l'obra en el context històric i cultural corresponent.

**b)** Digueu a quin estil pertany l'obra i esmenteu tres característiques formals o conceptuals de la pintura romànica.

c) Descriviu la planta, l'alçat i el sistema de coberta de l'edifici i exposeu els models i les influències rebudes.

**d)** Expliqueu la funció i la rellevància d'aquest conjunt arquitectònic.

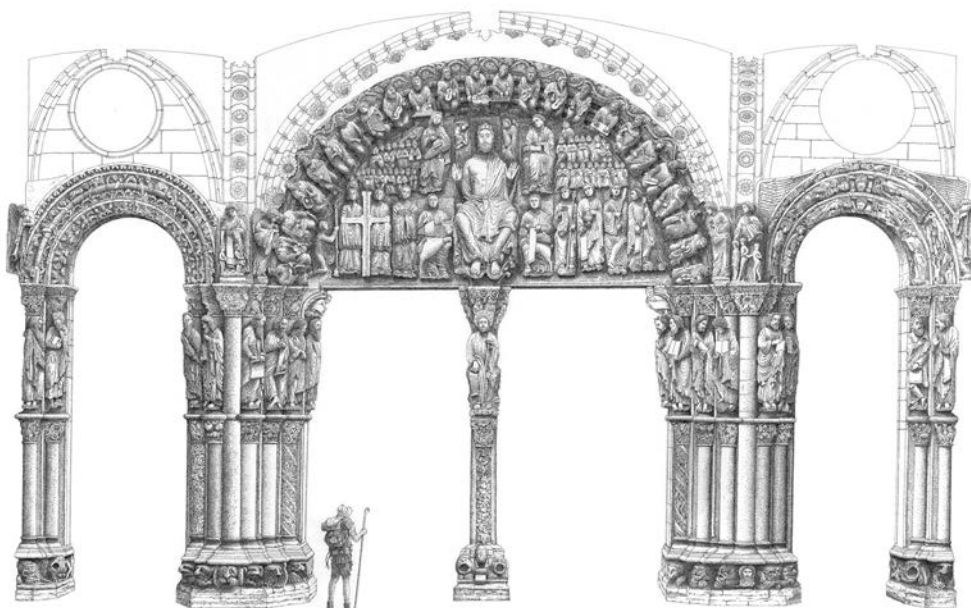
e) Observeu la figura següent, corresponent a una portalada d'escultura monumental d'època medieval, i indiqueu-hi, mitjançant fletxes, les parts següents:

muntants o brancals

arquivoltes

mainell

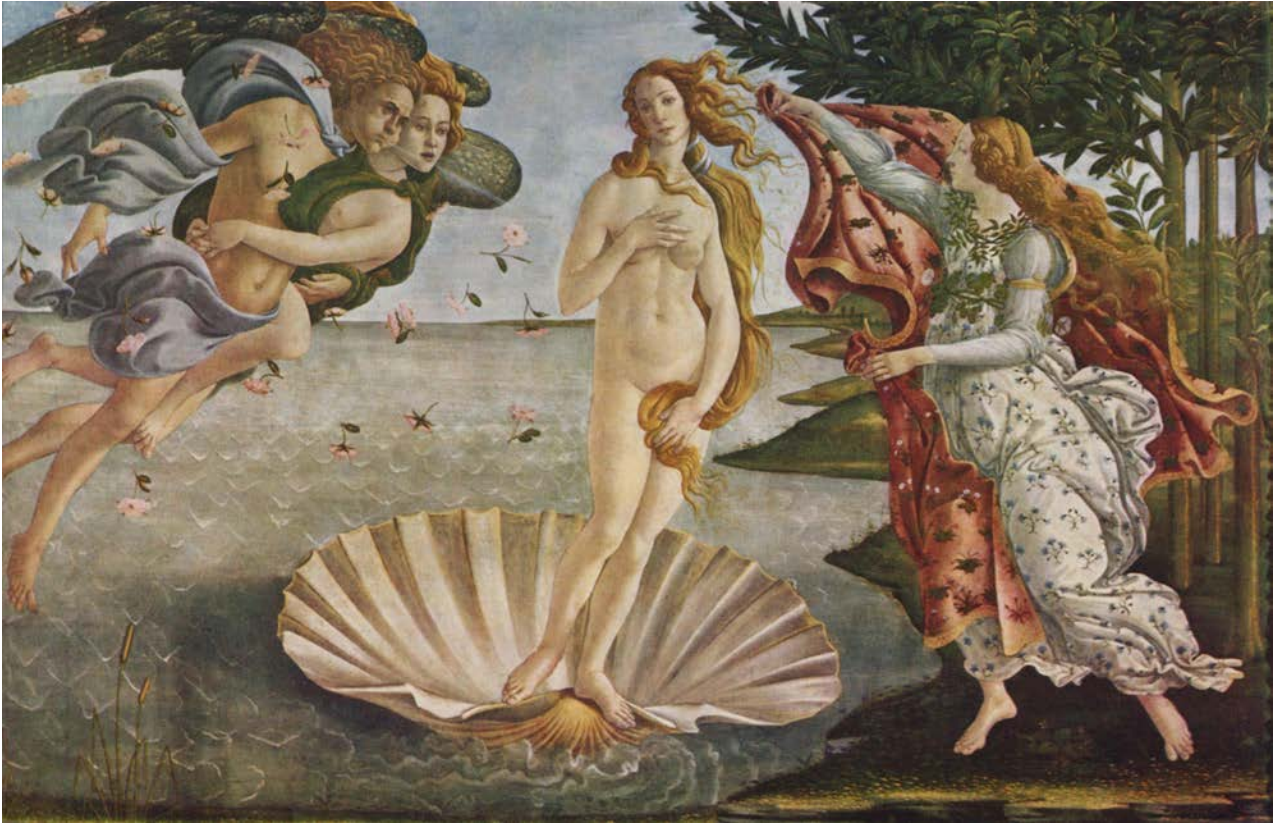
timpà



Il·lustració d'Isidoro González Adalid



**OBRA 3.** *El naixement de Venus*, de Sandro Botticelli.



**a)** Dateu i situeu l'obra en el context històric i cultural corresponent.

**b)** Digueu a quin estil pertany l'obra i esmenteu tres característiques formals o conceptuals de l'arquitectura d'aquest estil.

**c)** Expliqueu les característiques tècniques, formals i compositives de l'obra.

d) Analitzeu el tema i els significats atorgats a aquesta obra.

e) Digueu a quin estil pertanyen els grups escultòrics següents i esmenteu tres característiques formals que tinguin en comú.



*Apollo i Dafne*, de Gian Lorenzo Bernini

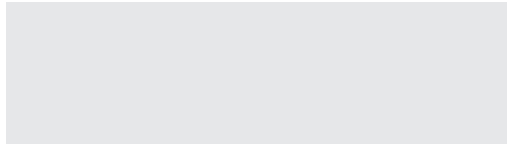


*Oració a l'hort de Getsemaní*, de Francisco Salzillo

--	--

--	--

Etiqueta de l'alumne/a



Institut  
d'Estudis  
Catalans



# Història de l'art

## Sèrie 4

**Opció d'examen**  
 (Marqueu l'opció triada)

**OPCIÓ A**

**OPCIÓ B**

Qualificació			TR	
Exercici 1	1			
	2			
Exercici 2	a			
	b			
	c			
	d			
	e			
Suma de notes parcials			X	
Qualificació final			X	

Etiqueta de l'alumne/a

Ubicació del tribunal .....

Número del tribunal .....

Etiqueta de qualificació

Etiqueta del corrector/a

---

Aquesta prova consta de dos exercicis. En l'exercici 1, heu de triar UNA de les dues opcions (A o B), plantejades a les pàgines 2 i 3, i respondre a les dues qüestions de l'opció escollida. En l'exercici 2, que comença a la pàgina 9, heu de triar UNA de les tres obres (1, 2 o 3) i respondre a les qüestions corresponents.

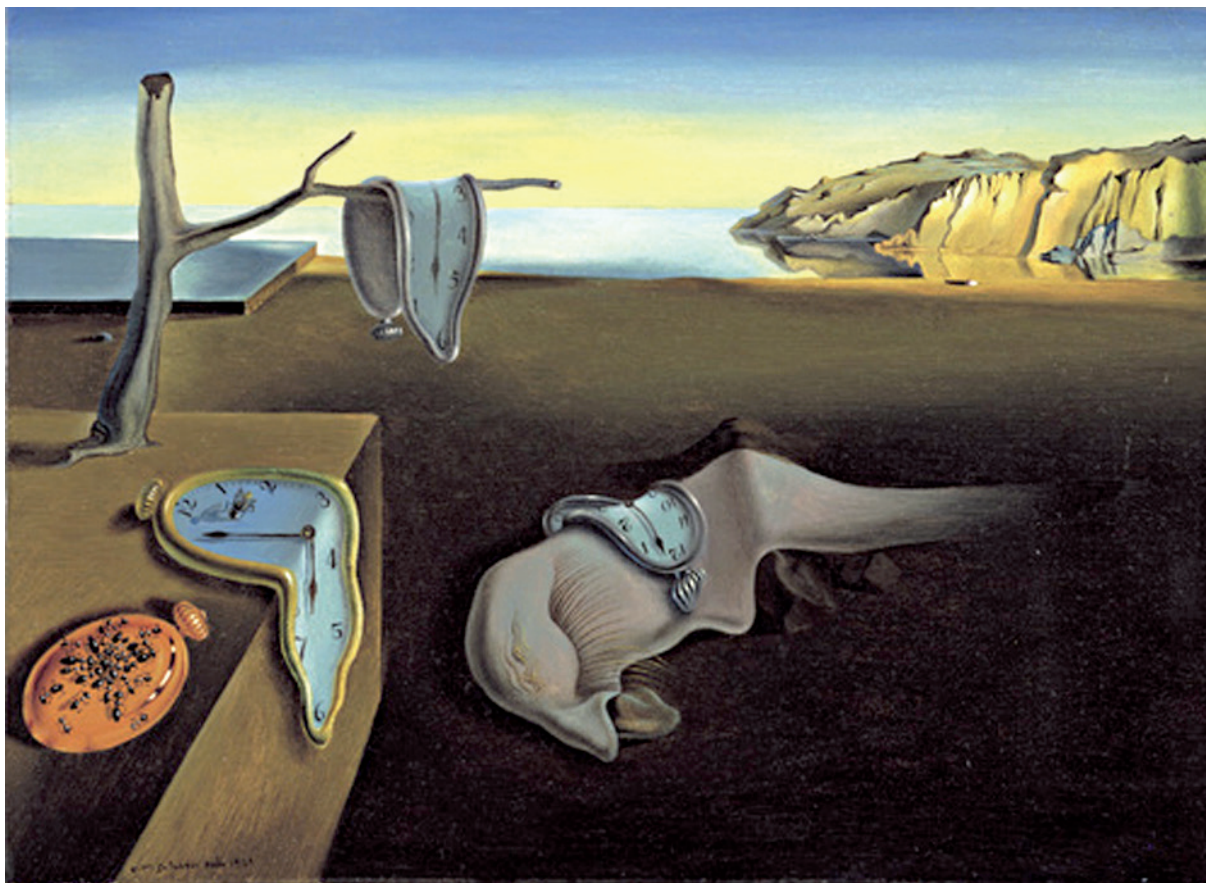
---

### Exercici 1

[5 punts en total]

#### OPCIÓ A

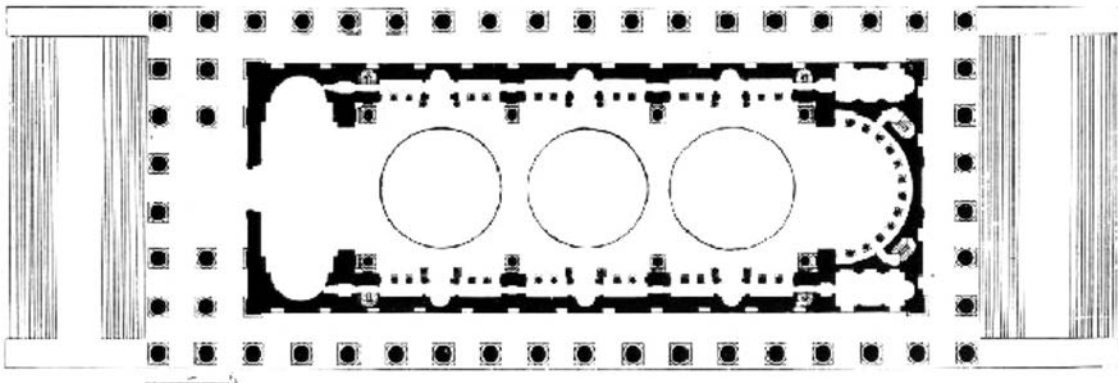
1. Resumiu o esquematitzeu el procediment que s'ha de seguir per a comentar una obra pictòrica. (Responeu a aquesta qüestió a la pàgina 4 del quadern.)  
[1 punt]
2. Apliqueu aquest esquema de comentari a l'obra *La persistència de la memòria*, de Salvador Dalí. (Per a respondre a aquesta qüestió, disposeu de les pàgines 5, 6, 7 i 8 del quadern.)  
[4 punts]



*La persistència de la memòria*, de Salvador Dalí

## OPCIÓ B

1. Resumiu o esquematitzeu el procediment que s'ha de seguir per a comentar una obra arquitectònica. (Responeu a aquesta qüestió a la pàgina 4 del quadern.)  
[1 punt]
2. Apliqueu aquest esquema de comentari a l'església de la Madeleine, de Pierre-Alexandre Vignon i Jean-Jacques-Marie Huvé. (Per a respondre a aquesta qüestió, disposeu de les pàgines 5, 6, 7 i 8 del quadern.)  
[4 punts]



Església de la Madeleine, de Pierre-Alexandre Vignon i Jean-Jacques-Marie Huvé

1. Resumiu o esquematitzeu el procediment que s'ha de seguir per a comentar una obra pictòrica (si heu triat l'opció A) o arquitectònica (si heu triat l'opció B).  
[1 punt]



2. Apliqueu l'esquema de comentari de la pregunta anterior a *La persistència de la memòria*, de Salvador Dalí (si heu triat l'opció A), o a l'església de la Madeleine, de Pierre-Alexandre Vignon i Jean-Jacques-Marie Huvé (si heu triat l'opció B).

[4 punts]







## Exercici 2

Trieu UNA de les tres obres que hi ha a continuació (obra 1: *Retrat eqüestre de Marc Aureli*; obra 2: *Sant Vicenç de Cardona*; obra 3: *Las Meninas*, de Velázquez) i responeu a les qüestions corresponents.

[5 punts: 1 punt per cada apartat]

**OBRA 1.** *Retrat eqüestre de Marc Aureli.*



**a)** Situeu l'obra en el context cronològic, històric i cultural corresponent.

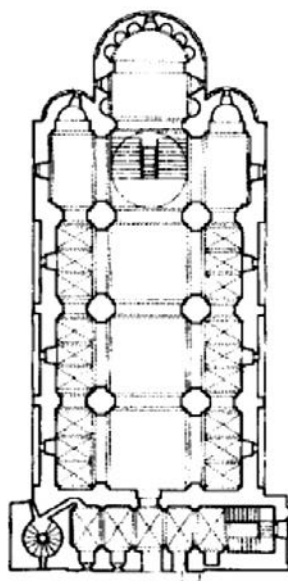
**b)** Digueu a quin estil pertany l'obra i esmenteu quatre característiques formals o conceptuals de l'arquitectura d'aquest estil.

**c)** Esmenteu cinc característiques formals, estructurals, tècniques o materials d'aquesta obra.

**d)** Expliqueu el tema, el significat i la funció d'aquesta obra.

**e)** Definiu QUATRE dels cinc termes següents: perípter, estilòbata, tetràstil, peristil, frontó.

**OBRA 2.** Sant Vicenç de Cardona.



*a)* Situeu l'obra en el context cronològic, històric i cultural corresponent.



**b)** Digueu a quin estil pertany l'obra i esmenteu quatre característiques formals o conceptuals de la pintura gòtica.

**c)** Esmenteu cinc característiques estructurals, espacials o tècniques d'aquesta obra.

*d)* Expliqueu el significat i la funció d'aquesta obra.

*e)* Definiu QUATRE d'aquests cinc termes: díptic, llotja, frontal, cimbori, predella.

**OBRA 3.** *Las Meninas*, de Velázquez.



**a)** Situeu l'obra en el context cronològic, històric i cultural corresponent.

*b)* Digueu a quin estil pertany l'obra i esmenteu quatre característiques formals o conceptuals de l'escultura d'aquest estil.

c) Esmenteu cinc característiques formals, compositives o tècniques d'aquesta obra.

**d)** Expliqueu el tema, el significat i la funció d'aquesta obra.

*e)* Anomeneu quatre obres escultòriques d'època moderna (segles xv-xviii) i esmenteu-ne els autors.



--	--

--	--

Etiqueta de l'alumne/a



Institut  
d'Estudis  
Catalans