

Cognoms: Nom:

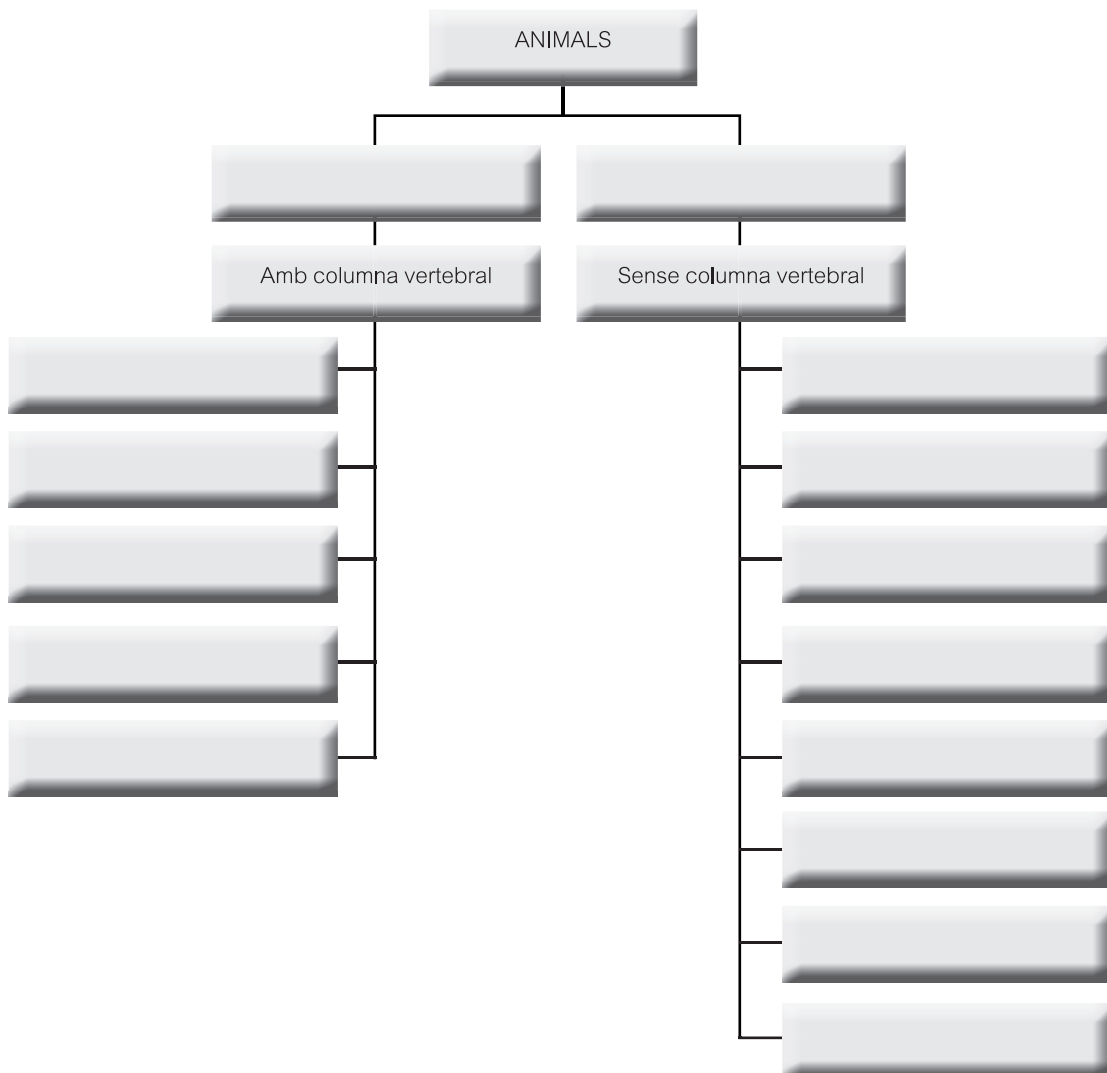
Data: Curs: Grup:

Classifiquem els animals

Per començar, cal que recordis:

Els animals o metazous es defineixen com a organismes pluricel·lulars, amb teixits especialitzats, nutrició heteròtrofa i digestió interna. Tenen una gran sensibilitat, gràcies al fet que tenen teixit nerviós i poden fer moviments, ja que tenen teixit muscular. Aquests dos teixits són exclusius dels animals.

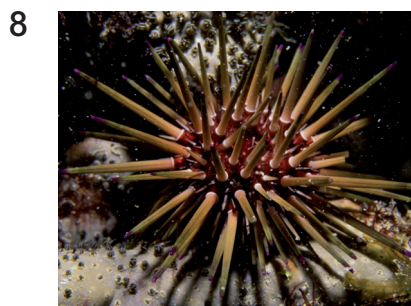
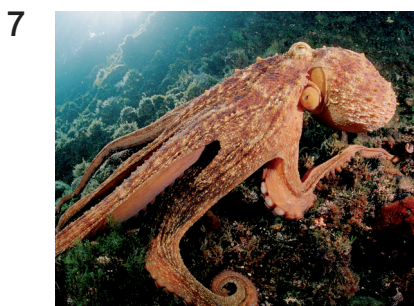
1. Completa aquest mapa conceptual amb les paraules següents: *vertebrats*, *equinoderms*, *rèptils*, *invertebrats*, *mamífers*, *ocells*, *porífers*, *peixos*, *mol·luscs*, *nematodes*, *peixos*, *cnidaris*, *anèl·lids*, *amfibis* i *platihel·mints*.



2. Completa la taula següent:

GRUPS	CARACTERÍSTIQUES	GRUPS	CARACTERÍSTIQUES
Porífers		Nematodes	
Cnidaris		Mol·luscs	
Anèl·lids		Artròpodes	
Platihelminths		Equinoderms	

3. Indica a quin grup d'invertebrats pertany cada fotografia i després classifica els animals de la llista en el grup corresponent.



Animals: estrella de mar, pop, cargol terrestre, esponja de bany, cervell de mar, medusa, tènica, cloïsses, abella, centpeus, cuc de terra, llamàntol, llimac, sangonera, eriçó de mar, triquina, sípia, musclos, calamar, aranya de jardí i solitària planària.

Cognoms: Nom:

Data: Curs: Grup:

Els porífers i els cnidaris

1. Coneguem les característiques dels porífers. Omple els buits amb la paraula que correspongui: *sexualment, filtradors, porífers, aigua, sac i invertebrats*.

Els _____ són _____ aquàtics que tenen un cos en forma de _____ travessat per nombrosos conductes. Són animals _____. Retenen l'aigua i les partícules alimentàries que hi ha a l' _____. Es poden reproduir _____ i asexualment.

2. Imagina't que ets a la platja. Assenyala quina d'aquestes indicacions són correctes a l'hora d'actuar davant d'una picada de medusa. Pots cercar informació per ajudar-te a respondre-les.

	V	F
a) Cal fer servir aigua dolça per netejar la zona afectada.		
b) No s'ha de fer servir mai aigua dolça, ja que podria trencar les cèl·lules urticants i produir una altra picada.		
c) La zona afectada es pot netejar amb aigua de mar.		
d) La zona afectada es pot netejar amb sèrum fisiològic, amoniac o vinagre diluït en aigua al 50%.		
e) No es pot aplicar fred damunt la zona afectada.		
f) Cal aplicar fred a la zona afectada durant quinze minuts aproximadament. No s'ha d'aplicar el gel directament sobre la pell.		
g) No es poden treure les restes de tentacles amb les mans.		
h) Si hi ha alguna resta de tentacle adherit, l'hem de treure amb unes pinces o utilitzant guants.		
i) Podem fregar-ho amb una tovallola per treure les restes de tentacles.		
j) Si el dolor és molt intens i l'estat de la víctima empitjora, cal anar a un centre mèdic.		

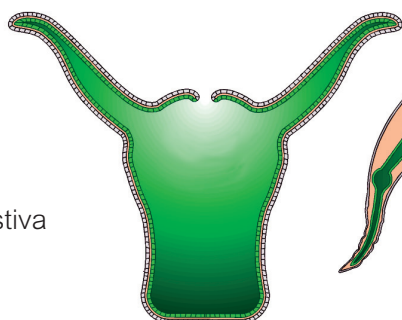
3. Assenyala en el dibuix d'un pòlip i d'una medusa aquestes parts:

PÒLIP

Boca

Tentacle

Cavitat digestiva



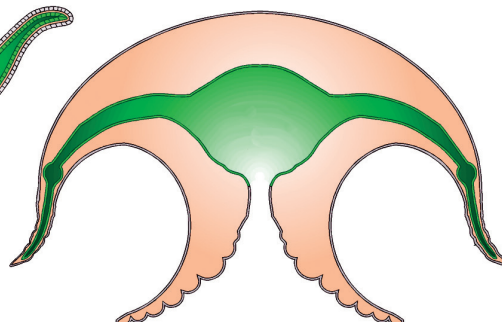
MEDUSA

Boca

Tentacle

Cavitat digestiva

Braços orals



Cognoms: Nom:

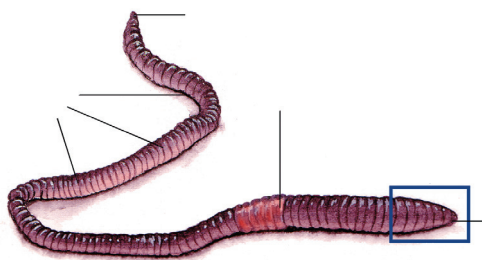
Data: Curs: Grup:

Els anèl·lids, els platihelminths i els nematodes

1. Repassem les característiques dels anèl·lids. Digues quines afirmacions són vertaderes i quines no; en el cas de les falses, corregeix l'error.

	V	F
a) La reproducció és asexual.		
b) La cutícula és una pell fina, transparent, humida i elàstica que revesteix el cos dels cucs.		
c) Els anèl·lids terrestres presenten fecundació externa.		
d) Les quetes són uns pèls rígids que els serveixen per alimentar-se.		
e) No tenen òrgans locomotors i es desplacen mitjançant contraccions dels seus músculs, per ventoses o amb quetes.		
f) Totes les espècies d'anèl·lids són hermafrodites.		
g) El clitel és un òrgan que segrega una gelatina que facilita la fecundació i embolcalla els ous.		

2. Assenyala en el dibuix les parts següents: *anus*, *clitel*, *boca* i *anells*.



3. Coneguem les característiques dels platihelminths. Omple els buits amb la paraula que correspongui: *aixafat*, *segments*, *tènia*, *respiratori*, *parasiten*, *platihelminths*, *segments* i *orifici*.

Els _____ o cucs plans són invertebrats, tenen el cos _____ i de pocs mil·límetres de gruix. Poden presentar _____, com la tènia, o no, com la planària. No tenen aparell _____. El seu aparell digestiu té un únic _____ i està molt ramificat per poder fer arribar l'aliment a tot el cos, com en el cas de la planària. D'altres, com la _____, no tenen aparell digestiu i viuen dins de l'aparell digestiu d'altres animals i prenen nutrient de l'animal que _____.

4. Llegeix l'article sobre el «Cicle de la tènia» de l'apartat 4.2 de la unitat didàctica i respon:

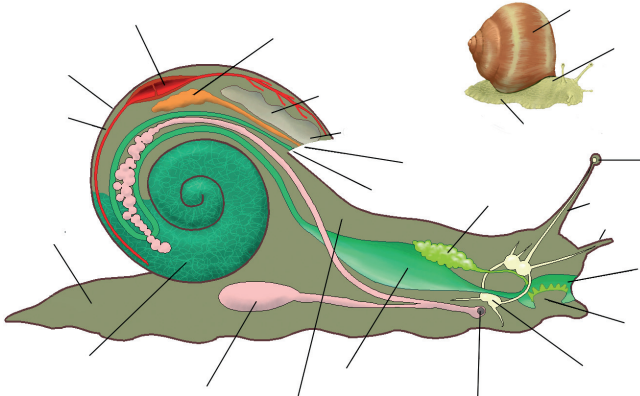
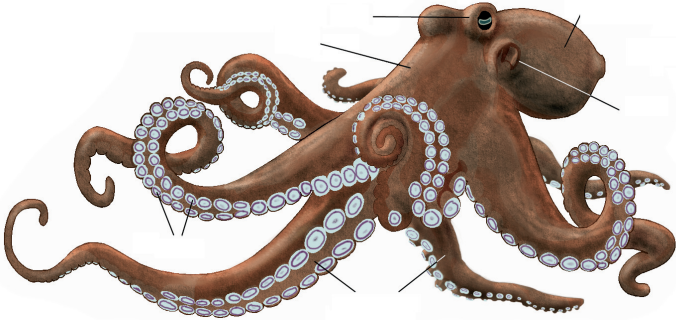
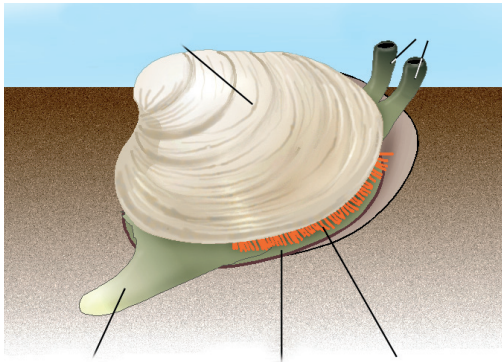
- La tènia és un animal vertebrat o invertebrat?
- A quin grup d'animals pertany la tènia?
- En quin lloc viu i per què?
- Com es pot infectar l'ésser humà?
- Què cal fer per prevenir la infecció?

Cognoms: Nom:

Data: Curs: Grup:

Els mol·luscs

1. Assenya en el dibuix les parts següents:

<p style="text-align: center;">CARGOL</p> <p>Tentacles</p> <p>Boca</p> <p>Peu</p> <p>Conquilla</p> <p>Ràdula</p> <p>Massa visceral</p>	
<p style="text-align: center;">POP</p> <p>Ull</p> <p>Ventoses</p> <p>Peu</p> <p>Sifó</p> <p>Tentacles</p> <p>Massa visceral</p>	
<p style="text-align: center;">CLOÏSSA</p> <p>Peu</p> <p>Mantell</p> <p>Conquilla</p> <p>Sifons</p> <p>Brànquies</p>	

Unitat 10 • Els animals invertebrats

2. Busca en aquesta sopa de lletres els conceptes següents: *conquilla*, *tentacles*, *peu*, *ventosa*, *valves* i *ràdula*.

S	M	A	T	F	E	V	D	E	O	V
T	E	N	T	A	C	L	E	S	M	E
E	N	J	E	L	U	F	I	C	E	N
T	V	O	R	E	D	E	F	I	G	T
A	A	O	Y	A	O	I	B	G	I	O
Q	L	L	N	X	D	U	D	L	S	S
N	V	U	G	E	Q	U	A	Y	T	A
M	E	G	T	M	D	R	L	F	E	U
P	S	E	X	V	A	E	D	A	B	R
E	M	C	O	N	Q	U	I	L	L	A
U	T	I	H	L	L	A	S	F	U	S

3. Digues si les afirmacions següents són vertaderes o no; en el cas que siguin falses, corregeix l'error.

	V	F
a) Els mol·luscs són invertebrats de cos tou, format per dues regions: cap i massa visceral.		
b) Els mol·luscs es reproduïxen asexualment.		
c) Els bivalves tenen una conquilla formada per dues peces anomenades sífons.		
d) Els gasteròpodes reben aquest nom perquè tenen el peu amb el qual s'arrosseguen situat en el ventre.		
e) Els llimacs tenen conquilla.		
f) Els cefalòpodes tenen quatre o sis tentacles.		
g) Els cefalòpodes no són carnívors.		
h) Els cefalòpodes per escapar-se dels seus depredadors expulsen un líquid anomenat tinta.		

Cognoms: Nom:

Data: Curs: Grup:

Els artròpodes

1. Completa aquest quadre:

CLASSES D'ARTRÒPODES	PARTS DEL COS	NOMBRE D'ANTENES	NOMBRE DE POTES	RESPIRACIÓ	ÒRGAN BUCAL
		0		Traqueal	
Crustacis	2		Variable	Branquial	Mandíbula
Insectes					Mandíbula
	2	2			

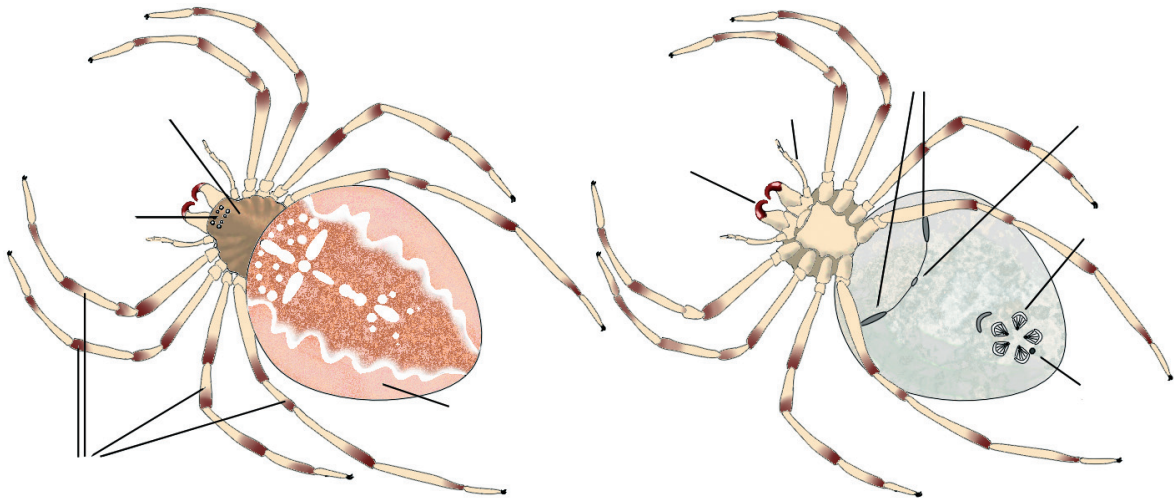
2. Llegeix atentament aquesta informació sobre els artròpodes i respon:

	SÍ	NO
a) Són animals invertebrats.		
b) No tenen esquelet rígid.		
c) Per desplaçar-se tenen potes articulades.		
d) Representen un 90% de les espècies animals conegudes.		
e) Tenen el cos recobert d'una matèria orgànica rígida i dura, anomenada quitina.		
f) Realitzen mudes i canvis de forma, anomenats metamorfosi.		
g) Tenen reproducció asexual.		

Cal que recordis:

El cos dels aràcnids està dividit en dues regions: el **prosoma** i l'**opistosoma**. Els aràcnids tenen **quatre parells de potes** i uns quants apèndixs més al voltant de la boca. Són animals **carnívors**, és a dir, s'alimenten de les preses que capturen. Els més coneguts són els diferents tipus d'aranyes i els escorpins.

3. Assenyal·la en els dibuixos les parts següents:



CARA DORSAL

Prosoma

Ulls

Opistosoma

Potes marxadores

CARA VENTRAL

Quelicers

Pedipalps

Orificis respiratoris

Orifici genital

Anus

Fileres

4. Respon:

- A quin grup d'invertebrats pertanyen els crustacis?
- De quina substància està constituïda la closca que els recobreix el cos?
- En quantes regions es divideix el seu cos i com s'anomena cada una?
- A què són sensibles els dos parells d'antenes que tenen?
- Quina forma té l'abdomen?
- Tots els crustacis són aquàtics?
- Com es reproduïxen?
- Escriu tres exemples de crustacis.

5. Busca les paraules següents relacionades amb els insectes: *tòrax*, *ales*, *antenes*, *abdomen*, *potes*, *ulls* i *cap*.

S	M	A	T	O	R	A	X	E	O	C
T	I	J	H	V	A	R	E	S	M	A
E	U	L	L	S	U	F	I	C	E	B
T	V	O	R	E	D	E	F	I	G	D
A	R	O	A	N	T	E	N	E	S	O
Q	A	L	N	X	D	U	D	L	S	M
N	L	U	G	E	Q	T	A	Y	T	E
M	E	G	T	M	D	R	L	F	E	N
P	S	E	X	C	A	E	D	A	B	R
O	M	C	O	A	R	U	I	F	L	A
U	T	I	H	P	L	P	O	T	E	S

6. Omple els buits amb les paraules que correspongui: *tràquees*, *miriàpodes*, *artròpodes*, *tronc*, *impermeable*, *segments*, *potes* i *nocturna*.

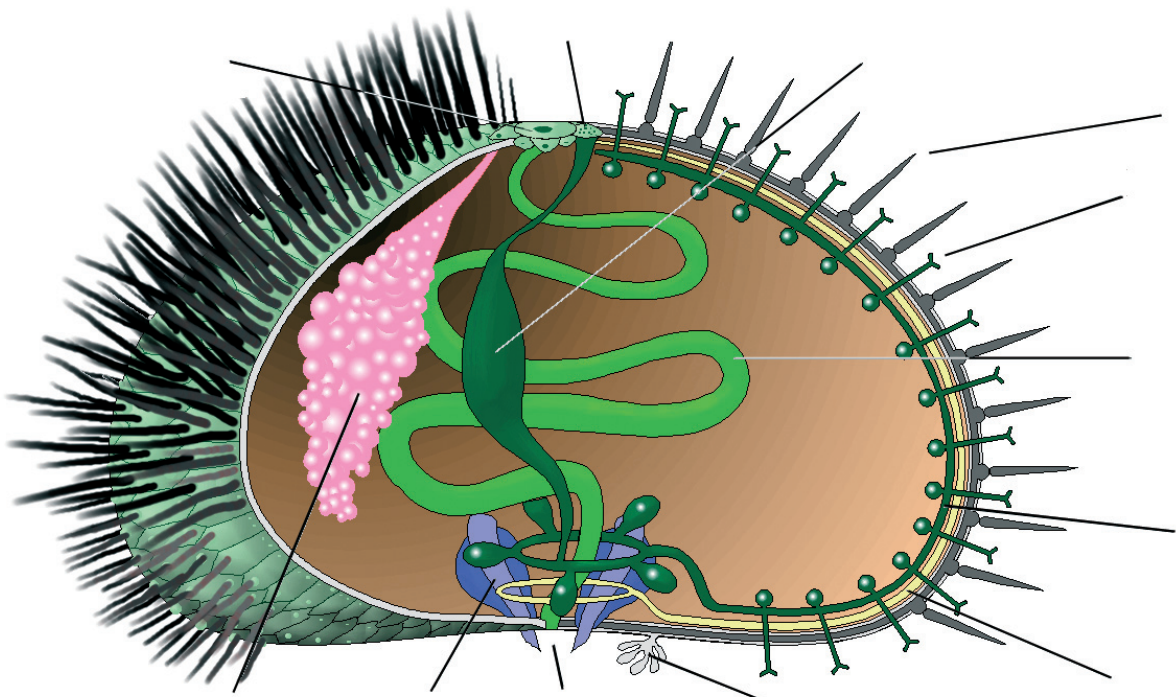
Els _____ són _____ terrestres que tenen molts parells de _____. Tenen un cos allargat format per un cap i un _____, que està format per molts _____ articulats (de 15 a 200) i en cada un d'ells s'hi insereixen un o dos parells de potes. La seva cutícula no és _____ i per això viuen sota les pedres, els troncs, les fulles mortes... buscant la humitat. La seva activitat és fonamentalment _____ i respiren per mitjà de _____.

Cognoms: Nom:

Data: Curs: Grup:

Els equinoderms

1. Assenyala en el dibuix les parts següents:



Boca

Dent

Pua

Anus

Sistema ambulacral

Tub digestiu

Peu ambulacral

Brànquies

Placa madreporica

Gònada

Cognoms: Nom:

Data: Curs: Grup:

Estudi d'un mol·lusc

► PRÀCTICA DE LABORATORI

Objectiu:	Aprendre a identificar les diferents parts d'una animal i relacionar els noms estudiats en la teoria amb parts concretes d'un animal.
Material:	Musclo bullit i musclo cru, ganivet.
Procediment:	<ol style="list-style-type: none"> 1. Agafa un musclo bullit. 2. Introdueix el ganivet per la part contrària del lligament. 3. Mou el ganivet seguint la curvatura de la closca fins que notis una resistència. 4. Talla aquest múscul i el musclo s'obrirà sense cap resistència. 5. Repeteix el mateix procediment per al musclo cru.
Esquema:	<p>Fes un dibuix i assenjala-hi:</p> <p><i>Musclo bullit:</i></p> <ul style="list-style-type: none"> •El mantell, de color taronja o blanc que està limitat per una línia negra. •La massa visceral, situada a l'interior del mantell. •Els músculs, que mantenen tancada la closca. •El peu, que és de color negre i està dividit en dues parts per una línia clara. •Els filaments del bissus. <p><i>Musclo cru:</i></p> <ul style="list-style-type: none"> •El peu •El mantell •Els filaments del bissus •Els músculs <p>En aquest musclo pots veure-hi les vísceres, posa aquests noms en el dibuix i pinta'l:</p> <ul style="list-style-type: none"> •Les brànquies, dues per banda de color marró. •La boca, amb quatre palps. •La glàndula secretora del bissus, situada darrera del peu. •L'aparell reproductor, que té forma de gepa i es troba darrera de la glàndula secretora del bissus.
Qüestions:	<ol style="list-style-type: none"> 1. Què li passa al peu del musclo? 2. Punxa el peu del musclo cru amb la punta d'un ganivet, què passa? 3. De quin sexe és el teu musclo? (el mantell pot ser de dos colors, aquests colors ens indiquen el sexe de l'animal: els blancs són els mascles i els de color taronja les femelles). 4. Mira els exemplars dels teus companys, quants mascles hi ha? Quantes femelles?