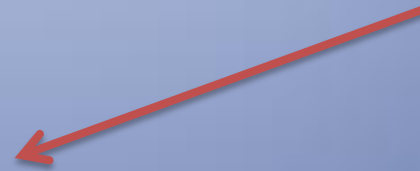


L'agricultura , la silvicultura i la ramaderia han generat un paisatge humà concret:



EL PAISATGE AGRARI



Per definir un paisatge cal analitzar

1. *els elements* visibles que el defineixen:

- Espai cultivat
- Espai no cultivat
- Espai organitzat

2. *els factors* invisibles que el determinen:

- El relleu
- El clima
- El sòl
- L'hidrologia
- Demografia
- Economia
- Política

Elements del Paisatge

- Espai cultivat (ager)
- Espai no cultivat (saltus)
- Part habitada del paisatge (hàbitat)
- Espai organitzat (camins i carreteres, electricitat telefonia...)



L'Espai cultivat

Està dividit en *parcel·les* (unitat mínima de producció agrària) que s'agrupen en *explotacions* (les diferents parcel·les que cultiva un mateix agricultor o ramader)



Característiques que defineixen l'espai cultivat:

- 1. *Morfologia*** de l'espai: forma, mida i tipus de límits de les parcel·les.
- 2. *El tipus de cultiu o de producció ramadera***
- 3. *Els sistemes d'explotació***
- 4. *La propietat i tinença de la terra***



Morfologia de l'espai cultivat

(aspecte que ofereixen les parcel·les)

1.1.- Segons la forma poden ser:

a) Regular (figures geomètriques força definides)

b) Irregular (propi de relleu abrupte ,
s'han d'adaptar a ell)



1. Morfologia de l'espai cultivat

1.2.- Segons la mida de les parcel·les i explotació

a) Minifundis: parcel·les petites

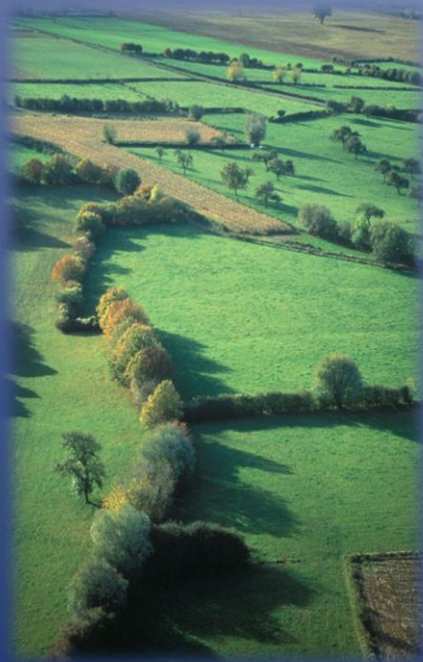


b) Latifundis: Grans explotacions

1. Morfologia de l'espai cultivat

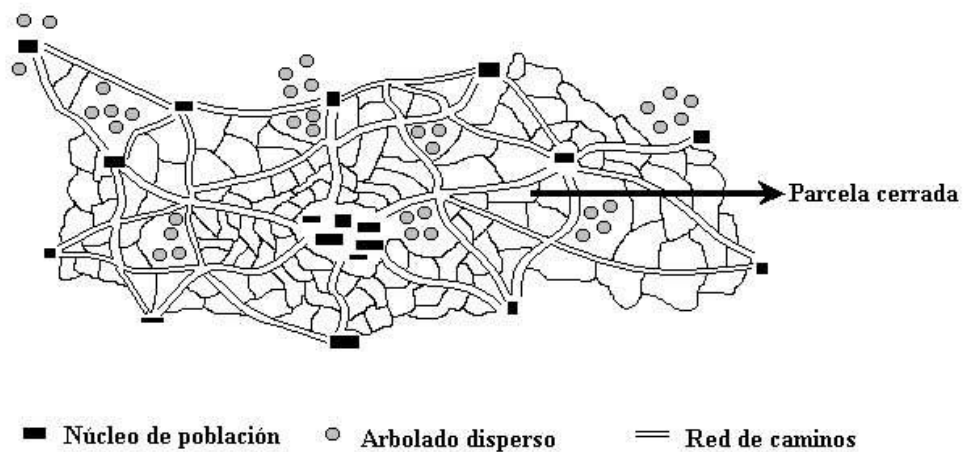
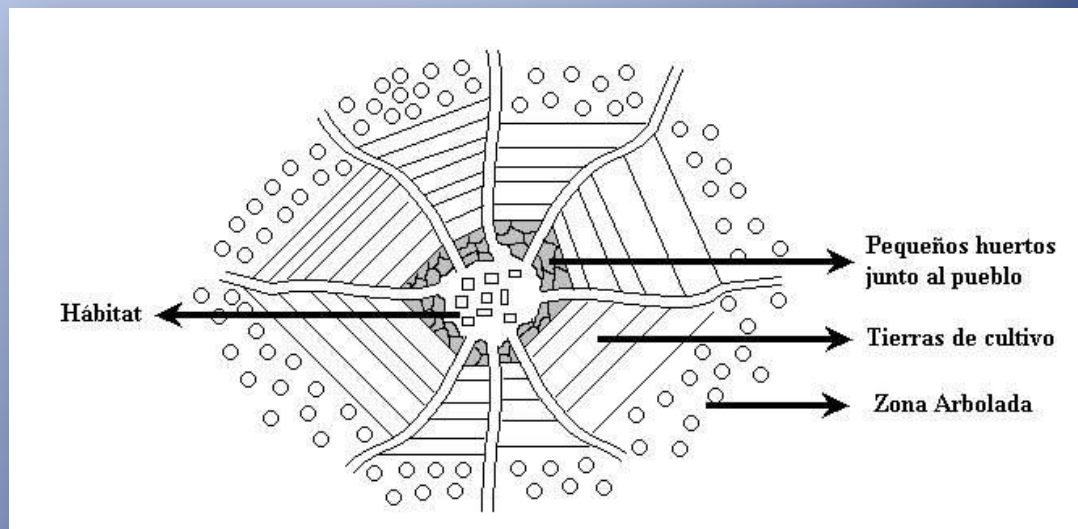
1.3.- Tipus de límits de les parcel·les:

a) *Open field*: Les parcel·les poden ser obertes (no hi ha separació física amb les parcel·les del costat)



b) *Bocage*: Les parcel·les estan tancades per bardisses, murs de pedra seca, tanques...

Open field: o camp obert
(Castella). Hàbitat
concentrat



Bocage : o camp tancat
(zones de montanya . Hàbitat
semidispers)

2. Tipus de producció:

Poden ser parcel·les que es dediquen a l'aprofitament agrícola, ramader o forestal; també pot donar-se l'aprofitament mixt. Així silvoramader o els tres alhora.



2.1.- Tipus de producció agrícola:

- a) Herbàcies: cereals, lleguminoses...(blat, ordi, civada...) creen un paisatge monocrom i monòton.



- b) arbustives: vinyes, te, cafè, cacau

- c) arboredes: fruiters (oliveredes, tarongers, pomers, nogueres, ametllers...) A Catalunya podem trobar barrejat oliveres amb vinyes o en el cas del Garraf vinyes amb garrofers.



2.1 Tipus de producció ramadera:

a) Segons la cabanya que es cria:



Bovina o vacuna



Porcina



Equina



Ovina



Caprina

Avícola





Apicultura

2. Tipus de producció ramadera:

b) Segons l'objectiu final de la producció: per a carn, llet, ous, pell, llana...



2.2.- Sistema de cultiu

➤ Segons el nombre de productes cultivats:

- a) Policultiu: un mateix agricultor produeix diversos cultius
- b) Monocultiu: la producció es basa en un sol cultiu

➤ Segons el sistema de regatge

- a) Secà : vinyes, garrofers, oliveres, ametllers.....
- b) Regadiu: regatge artificial i constant (goteu, aspersió, inundació.....)

2.2.- Sistema de cultiu o producció

➤ Segons la relació entre la producció obtinguda i l'espai cultivat

a) **extensiu**: elevada producció basada en l'existència de molt espai cultivat (en Argetina “estancias”, en USA “ranchos” o en Austràlia “station”; en Espanya, a Andalusia les terres d'oliveres o a Castella les terres de cereals) La rendabilitat ve donada pels baixos costos de producció.



b) ***intensiva***: produccions en poc espai, però que són molt abundants per d'utilització de tècniques avançades o molta mà d'obra (hivernacles, arrossars asiàtics, granges de pollastres per a ous...). La rendibilitat ve donada per les elevades produccions.



2.3 Propietat de la terra

a) Explotació directe: Propietat i treballador de la terra coincideixen

- **Pública:** el propietari és l'Estat, el Municipi o bé un altre organisme públic.
- **Privada:** el propietari és una persona o entitat individual.
- **Colectiva:** la propietat es de varies persones.

b) Explotació indirecte: El que treballa la terra no és el propietari

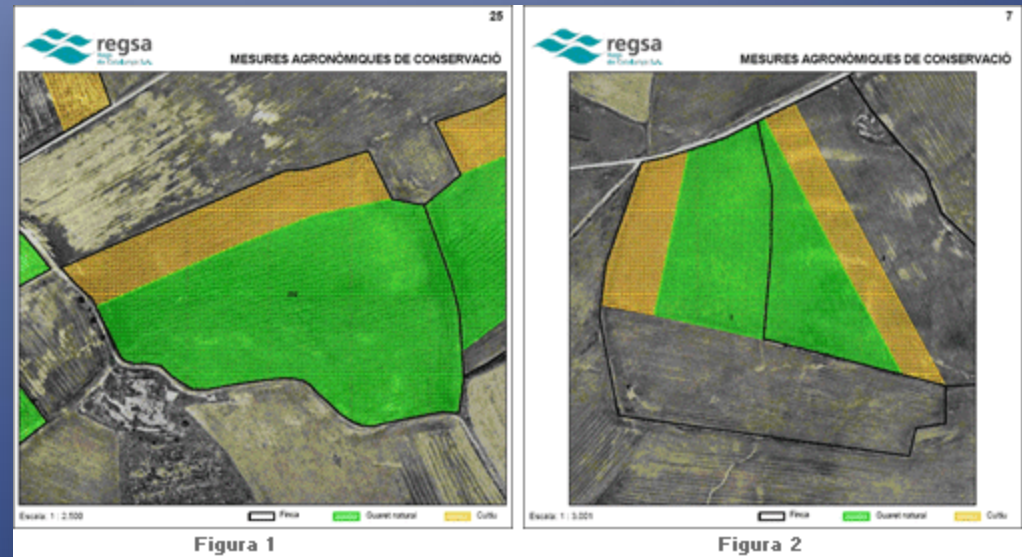
- **Arrendament:** el propietari cedeix l'aprofitament de la terra a una altra persona per mitjans diversos i en rep una quantitat fixa de diners (renda fixa) .
- **Parceria:** el propietari rep una part o percentatge de la producció final de la parcel·la (productes o fruits)

Espai no cultivat

a) **Permanent:** És aquell espai que no permet l'aprofitament agrícola (roques,...)

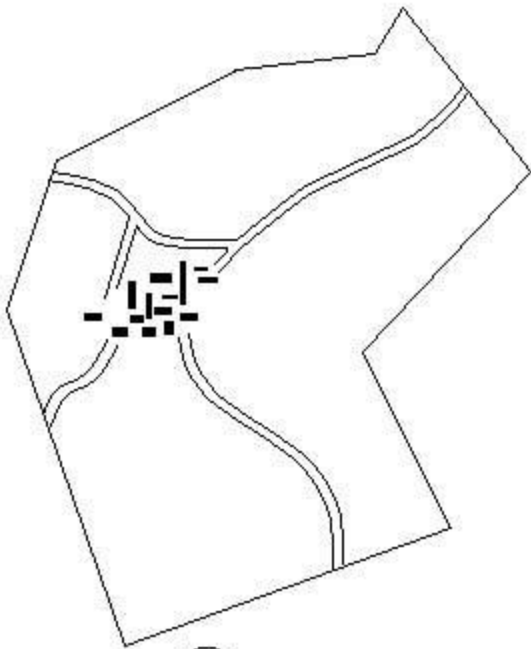


b) **Temporal:** És susceptible de ser cultivat, però ara no està cultivat per que descansa (guaret), abandonament (cobert de matolls) o bé es dedica a pastura.

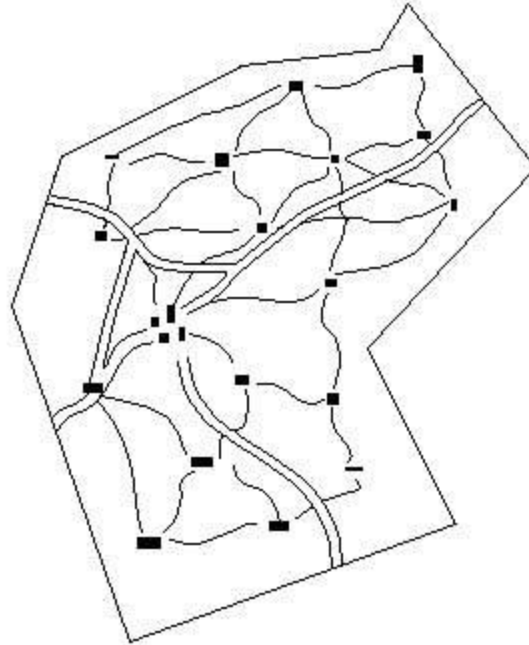


Hàbitat

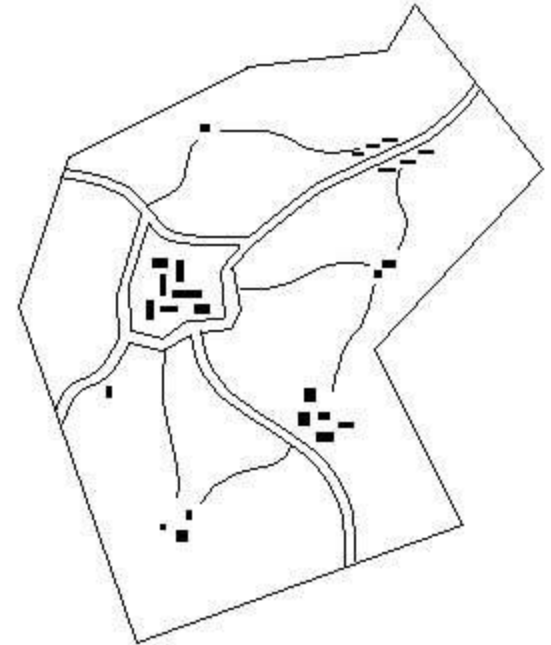
- a) Concentrat
- b) Dispers
- c) Intercalat



A



B



C

Espai organitzat

Són els elements humans que organitzen l'espai rural:

- Xarxa de camins
- Carreteres
- L'electricitat
- Telefonía



Esquema d'elements del paisatge agrari

•A) Espai cultivat (ager):

- Morfologia:
 - forma, mida, límits
- Tipus de producció: herbàcia, arbustiva, arbreda
- Sistema de cultiu:
 - segons el producte:
 - monocultiu /policultiu
 - Regatge: secà / regadiu
 - Propietat de la terra
 - segons la relació entre producció i espai cultivat
 - extensiva /intensiva
 - propietat de la terra:
 - directe: privada, pública o colectiva
 - indirecte: parceria, arrendament

B) Espai no cultivat (saltus)

- permanent
- temporal (guaret)

C) Part habitada del paisatge:

- concentrat
- dispers
- intercalat

D) Espai organitzat:

- xarxa de camins
- carreteres
- l'electricitat
- telefonia

Els factors invisibles que determinen el paisatge agrari

Factors físics:

- el relleu
- el sòl
- la xarxa hidrogràfica

Factors humans:

- demogràfics
- tècnics
- socials
- econòmics
- històrics
- polítics