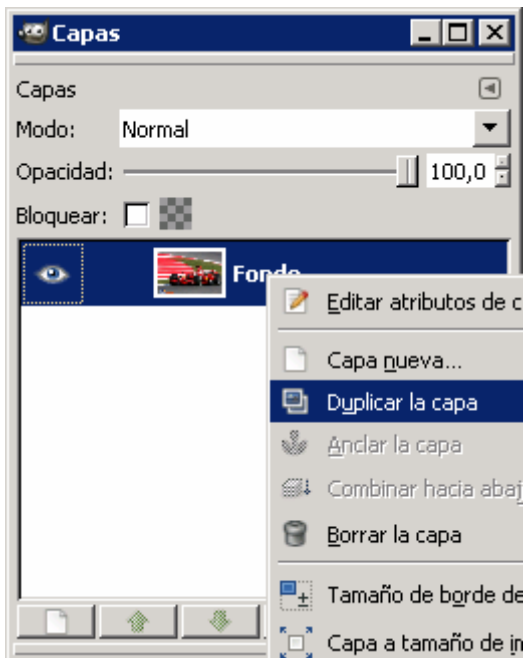
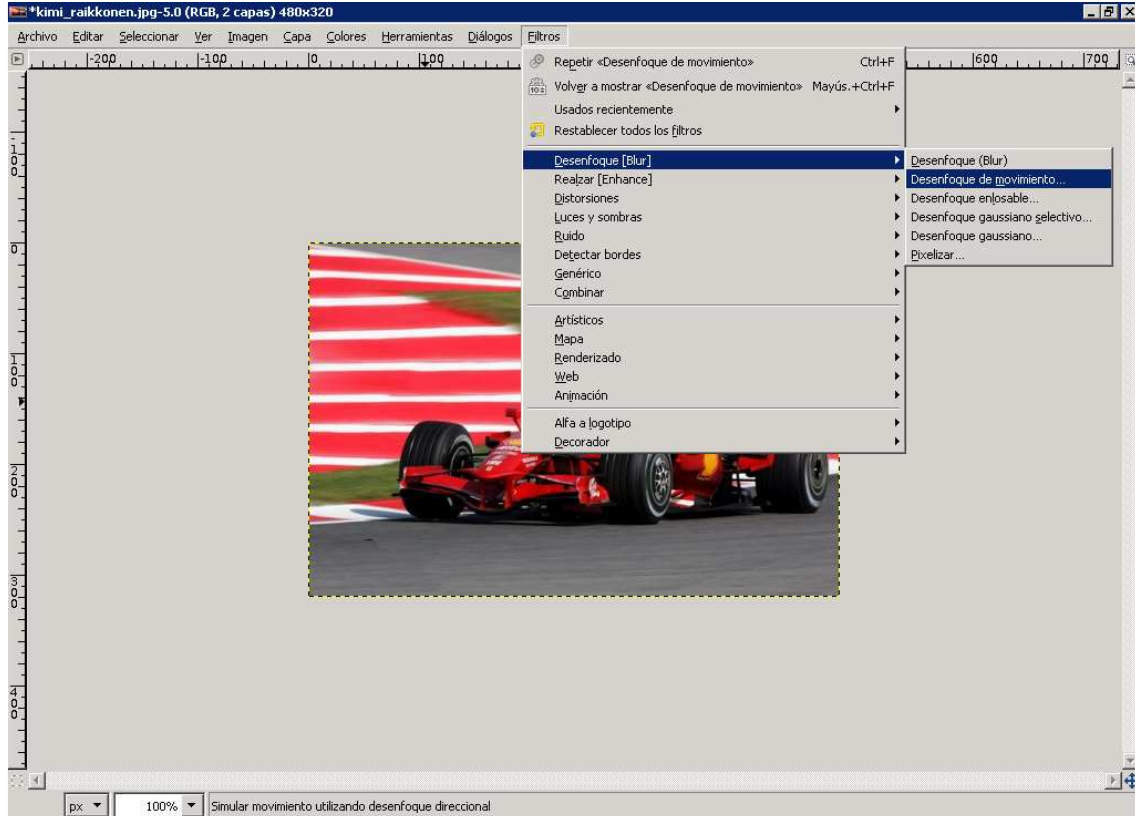


Efecte Velocitat GIMP



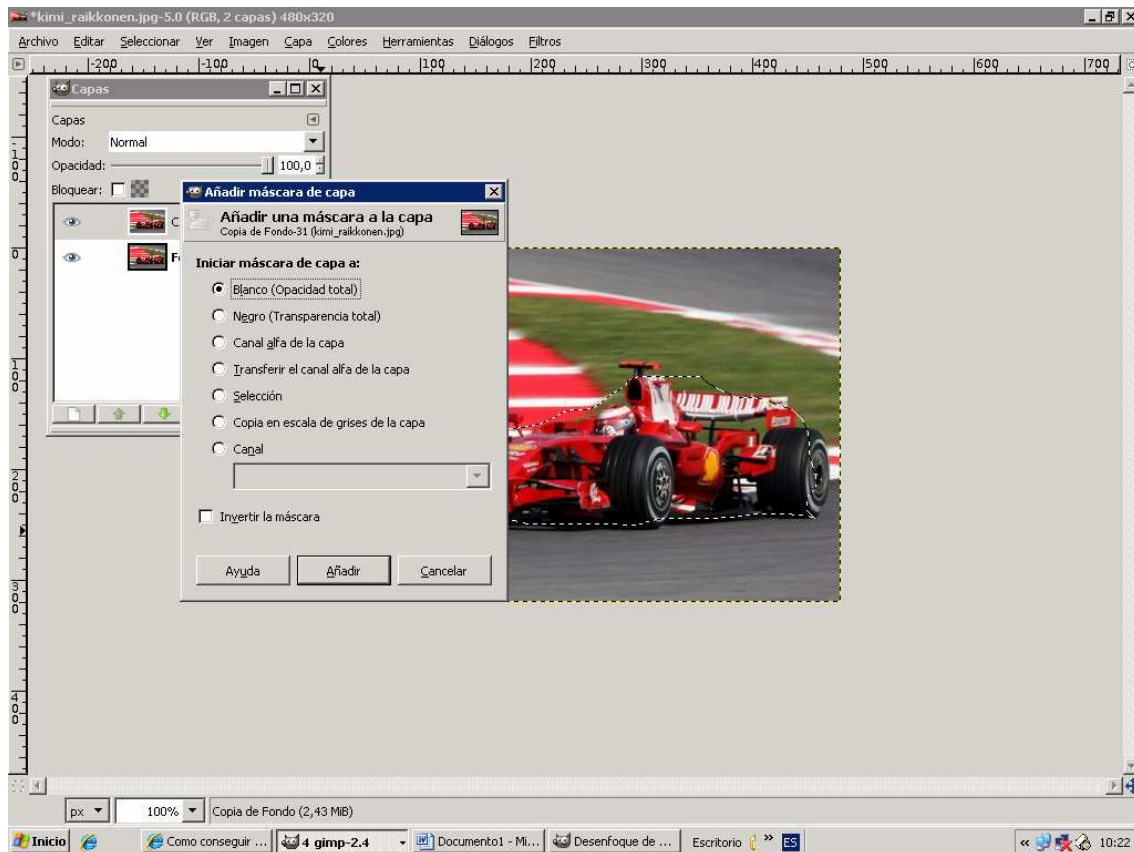
Obrim la imatge, i dupliquem la capa. I seleccionem la capa de baix, i apliquem un desenfocament de moviment







Ara en la capa de dalt seleccionem el contorn del cotxe.



Afegim una mascara de capa en la capa de dalt amb la selecció del cotxe, invertim la selecció i omplim amb el pot de pintura de negre. Així el fons es fa transparent i veiem la capa inferior (la moguda).

Retoquem els cantons, apliquem la mascara de capa i barrejem les capes, i aquest es el resultat:



Marc i Erik 4rt