

Sopa Campbell's

Documentació general

Catalogació:

Autor: **Andy Warhol (1928-1987)**

Títol: **Sopa Campbell's**

Cronologia: **1965**

Localització: **gran varietat de versions. Es troba a diferents museus com la National Gallery of Art (Washington)..**

Estil: **pop art**

Anàlisi material:

Dimensions: **92,1 cm x 61,6 cm**

Suport: **tela**

Tècnica: **acrílic i tinta serigràfica**



andy Warhol

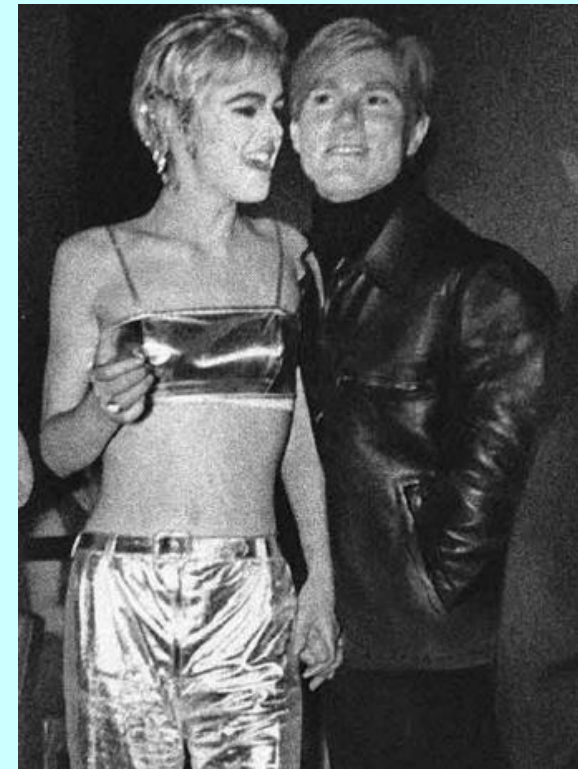
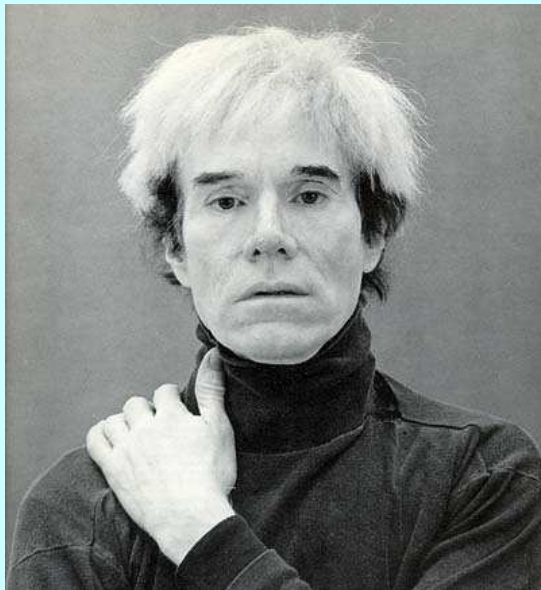
Pop Art

El Pop Art (Art popular) subratlla el valor iconogràfic de la societat de consum. El poble és la base del seu art. Sorgí com a reacció contra l'expressionisme abstracte. Se sol prendre com a data d'inici l'any de la mort de Pollock, en que es produí un canvi radical, de l'antropocentrisme del expressionisme abstracte es passà al antiantropocentrisme, en el que l'objecte és més important que el subjecte. Les principals característiques són:

1. Els objectes industrials, els cartells, les imatges...són el tema principal, ja que són el mitjà d'expressió de la societat de consum.
2. Art de ciutat, totalment aliè a la natura.
3. Utilitza les imatges conegudes per les masses, el poble, amb un sentit diferent, per obtenir-ne una nova estètica o per assolir una visió crítica de la societat de consum.
4. Art ambigu i irònic que es troba entre el rebuig del progrès i la seva acceptació o glorificació.
5. S'apropia de les imatges comercials per utilitzar-les com un comentari sobre consumisme i cultura popular. El Pop Art s'inspira en la cultura de masses. Vol tenir un llenguatge pla, sense complicacions. Molts artistes venen del món de la publicitat.
6. És la primera tendència realista voluntàriament freda, impersonal i sense cap missatge aparent.

Andrew Warhola més conegut com **Andy Warhol**, fou un artista americà i la figura més destacada del **pop art**. Va néixer a Pittsburgh, Pennsylvania fill de pares eslovacs emigrats a EE.UU.

Començà com il·lustrador de revistes i publicista, fins que es feu famós com a pintor i cineasta avantguardista. Es relacionà amb gent molt diversa, com intel·lectuals famosos, la bohèmia de Nova York, artistes de Hollywood i rics aristòcrates. Fou un personatge molt polèmic i criticat per les seves excentricitats. Actualment se'l considera un dels artistes més influents del segle XX.



Edie Sedgwick i Andy Warhol

De petit patí diverses malalties que l'obligaren a passar llargues temporades al llit, durant les quals col·leccionava fotos d'artistes famosos. Es tornà hipocondríac i es lligà molt a la seva mare. Estudià art comercial i el 1949 es traslladà a Nova York on començà una carrera d'èxit com a il·lustrador de revistes (Vogue, Harper's Bazaar) i en publicitat. El 1956 guanyà un premi del MOMA, per èxits destacats.



Als anys 60 començà a pintar quadres de productes americans de consum famosos, com les llaunes de la sopa Campbell's i les botelles de Coca-Cola.



Warhol trenca la frontera entre art i vida aconseguint que els objectes d'ús popular i quotidià entressin en els museus



Desmitificà l'art i va acostar l'expressió artística a tothom



El 1963 Warhol fundà "*The Factory*", el seu famós estudi, on reuní una gran quantitat de músics, escriptors, artistes i personatges coneguts del "*underground*" de Nova York. Després començà a fer serigrafies, de manera que feia art amb productes fabricats en sèrie, al mateix temps que produïa en sèrie el mateix art. Això va revolucionar el món de l'art i el seu treball fou a la vegada popular i polèmic.



El 1965 coneix el grup de música The Velvet Underground, liderat per Lou Reed, i en pot temps es convertí en el seu manager. El 1967 produeix un disc del grup amb la cantant Nico, amiga de Warhol. Poc després se separen.



The Factory

L'any 1963 traslladà el seu estudio al 231 del carrer 47 Est.

Warhol passa a ser amo d'una fabrica de treballadors de l'art i produeixen obres com en una cadena de muntatge.



THE VELVET UNDERGROUND

També durant un temps formà part d'un grup musical THE VELVET UNDERGROUND AND NICO

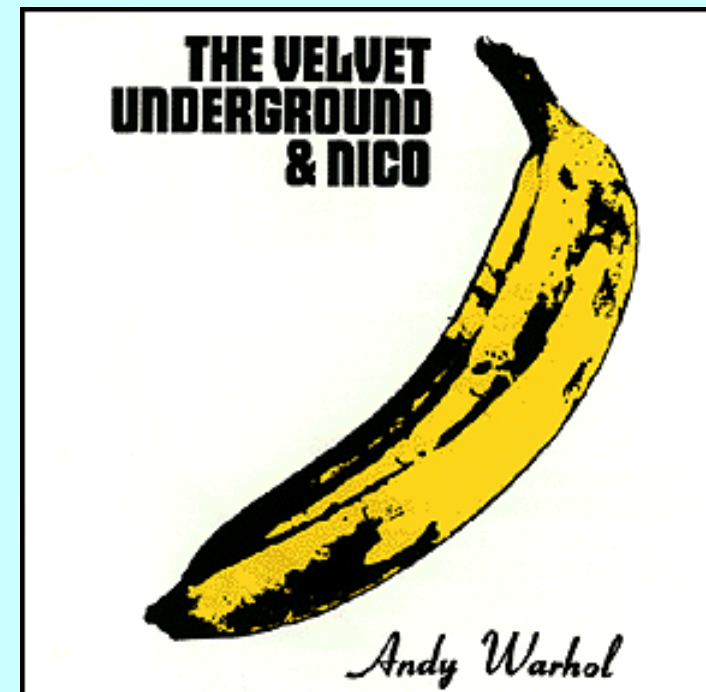
i es relacionà amb gran figures del rock com David Bowie, Lou Reed, Iggy Pop, dissenyant-los portades de discos, maquillatge, escenografies i vestuaris.



Nico, Warhol, Maureen Tucker, Lou Reed, Sterling Morrison, John Cale



Warhol i Lou Reed



Serigrafia

Tècnica d'impressió i d'estampat



Es fa servir una tela de sedàs o un teixit de seda muntat en un marc. Mitjançant una substància obturadora es pot obstruir parcialment la trama de la pantalla i el color no passa. Els colors que s'obtenen amb la serigrafia són plans.

Aquesta tècnica permet seriar una mateixa imatge, a la mida desitjada, sobre llenços i altres suports. La utilitzà per reproduir sèries d'imatges quasi idèntiques, amb mínimes variacions de color.

L'obra d'art perd la seva qualitat de peça única, per això nomenà el seu estudi The Factory (La Fàbrica)



Jacqueline Kennedy



Elizabeth Taylor



Elvis Presley

També retratà a personatges populars dels anys 60, com Marilyn Monroe, Elizabeth Taylor, Jacqueline Kennedy o Troy Donahue.





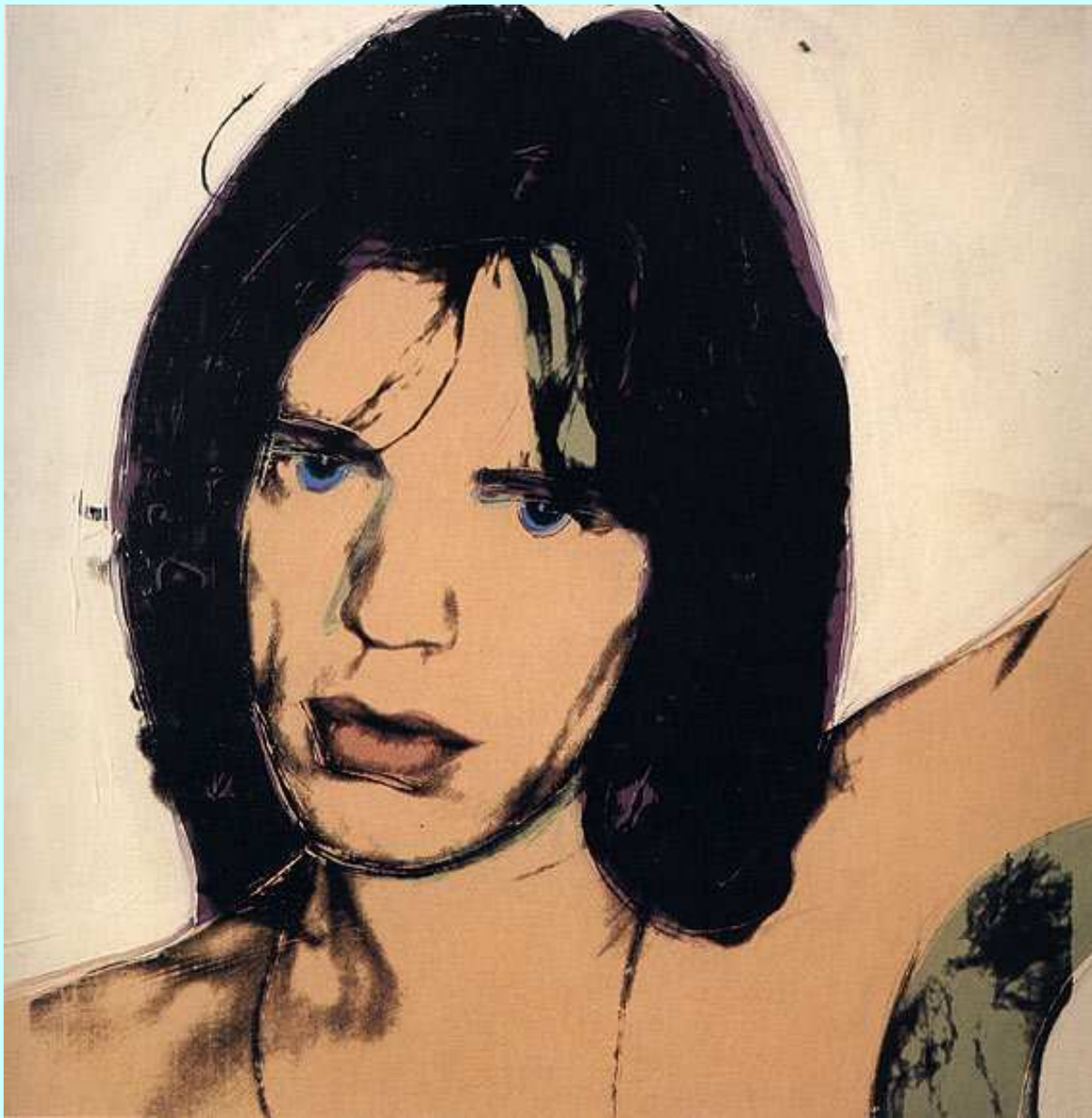
Mao, 1972



Nueve Jackies, 1964.

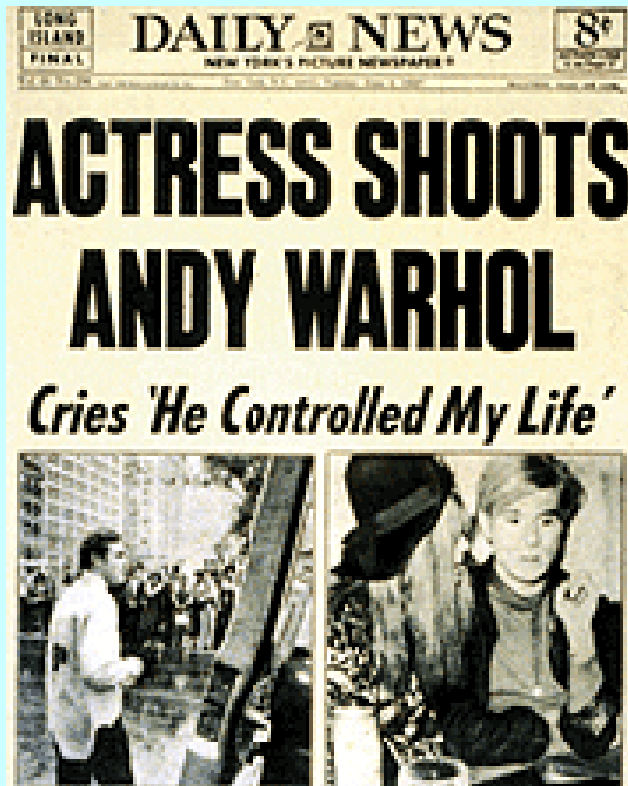


Ingrid amb barret



Mick Jagger. 1975

El 1968 una dona, Valerie Solanas (feminista radical), li disparà sis vegades al pit i el ferí greument. Van estar 6 hores operant-lo. Aquest fet el va deixar traumatitzat per la resta de la seva vida. El 1969 publicà la revista Interview.



La dècada dels 70 i 80 foren la consagració de l'artista com estrella. Rep molts encàrrecs de retrats, i en fa als seus amics, clients de la discoteca Studio 54, com Mick Jagger, Carolina Herrera, Liza Minelli i Liz Taylor. Començà la seva famosa Marilyn, de l'actriu ja morta. També pinta cotxes contractat pels fabricants (art car). Són famoses les seves "càpsules del temps", caixes on guardava coses quotidianes, des de 1974.

Va seguir pintant retrats de gent important, amb diners, i artistes. Els seus últims retrats seran el de Mao i Lenin, del 1986.

Va morir el 1987 d'un atac de cor.

Elements plàstics

Llauna de sopa de tomàquet

Color vermell per la part metàl·lica

Groc per les lletres
Vorejades filet negre
(substitueix el blanc)

El blau brut
(substitueix el vermell
habitual)

Rosa per l'escut de
l'Exposició Universal
(substitueix el groc)
Rosa també a les lletres i
a la sanefa inferior

Verd àcid
(substitueix el blanc)

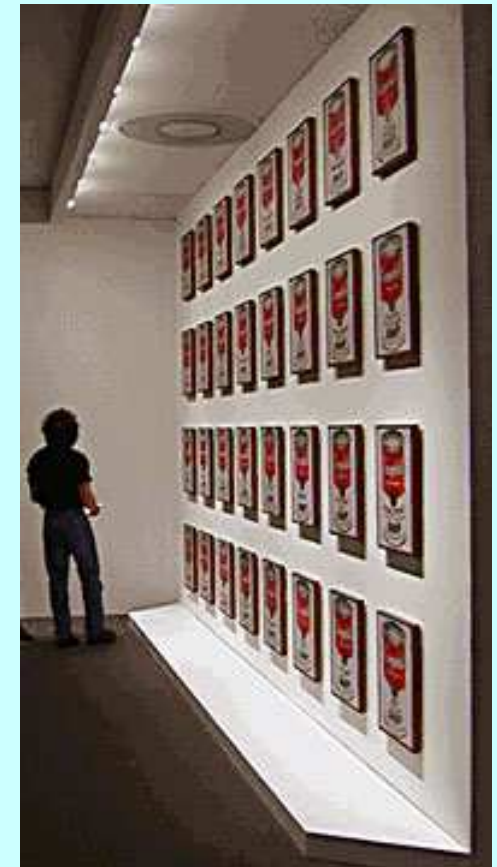


Llauna molt colorista
que té poca relació amb
la sobrietat de
l'autèntica



Colors originals

Cada cop que Warhol pintava una nova llauna de sopa la diferenciava de la resta, canviant els colors...



...eliminant el dibuix de l'Exposició Universal i deixant només el cercle groc, perfilant més les lletres, fent constar l'etiqueta del preu...

Composició

La imatge és representada totalment plana i sense profunditat.

Incongruència entre la visió aèria que mostra tota la part superior i la frontalitat de les lletres impreses de la llauna.

Prescindeix de les lleis de la perspectiva.

Malgrat això, la llauna fou reproduïda amb fidelitat a l'original.



Interpretació

Elegir una llauna de sopa com a protagonista de l'obra d'art recull l'essència mateixa del Pop Art. Com hem vist, aquest corrent vol explorar les relacions entre art i cultura popular, i desmitifica temes importants com la fama i la mort, alhora que exalta la vida banal, la quotidianitat i la impersonalitat.

Les representacions de les sopes Campbell's són també una protesta contra l'art institucionalitzat, que és fora de l'abast del públic, i que sovint és venerat sense que s'hi faci cap reflexió ni hi hagi una consciència crítica. Quan Warhol optà per la repetició del motiu aconseguí una distància estètica respecte de la seva obra mateixa. A través de la llauna de sopa denunciava el problema de la comunicació en la societat tecnològica: la imatge representada era un objecte de consum, devorador de la pròpia individualitat.

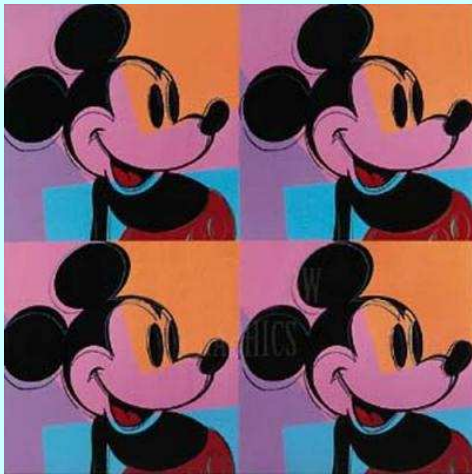
Com diu l'historiador de l'art Argan, Warhol "analitza els efectes de la repetició de les notícies (...) Estudia la manera com les imatges notícia són digerides per l'inconscient, s'esquematitzen i es transformen en eslògans visuals (...)".

Quan el 1960 començà a pintar quadres de gran format tenia 32 anys i era un dissenyador publicitari de notable èxit a Nova York. Pot ser per aquesta formació com a publicista va fer que se'l considerés l'artista que millor havia sabut copsar la societat americana dels anys 60. (VISUALART)

Funció

El Pop Art va ser també una reacció contra l'expressionisme abstracte, que implicava una reivindicació no explícita de la masculinitat que derivà cap a una actitud masculista de molts dels seus representants. El Pop Art va néixer de l'ambient gai, el mateix Warhol mai va negar la seva homosexualitat.

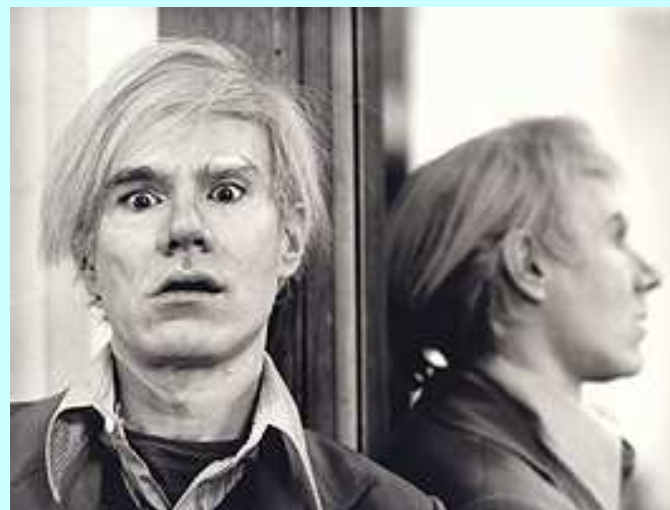
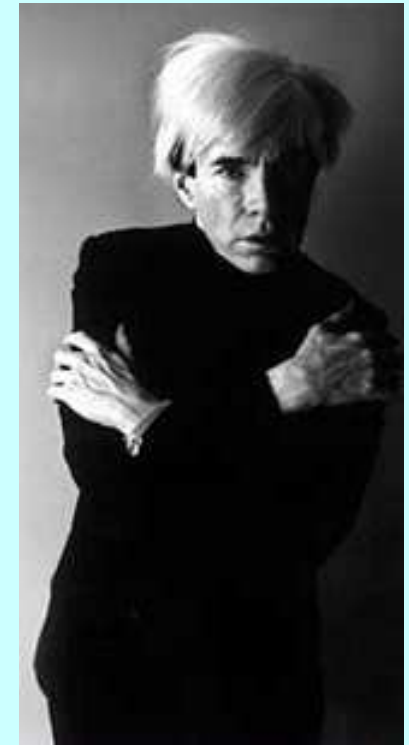
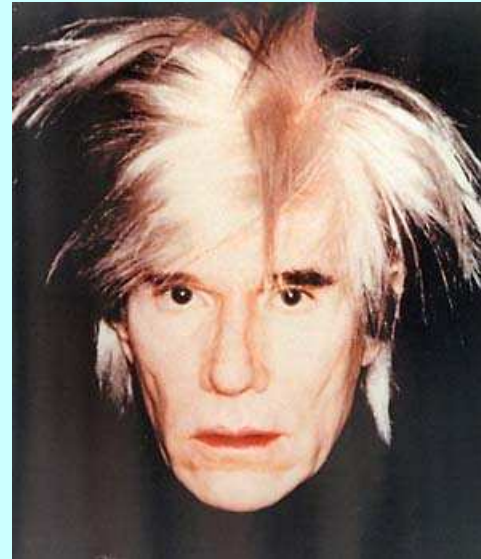
També volia acostar l'art a tothom, atraient a la gent (el poble) mitjançant la utilització de marques i personatges populars, de sobres coneguts per tothom. L'objectiu era trencar la frontera entre art i vida, i aconseguir que objectes d'ús popular i quotidià entressin als museus.



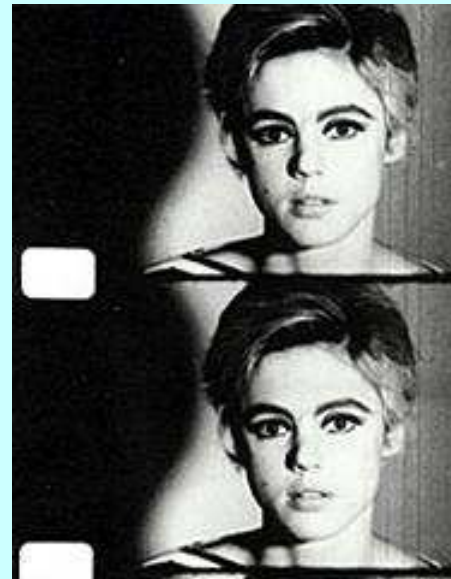
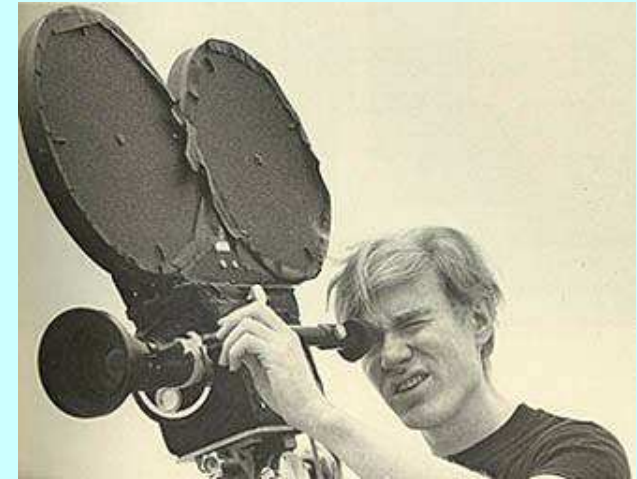
Women's Warhol Factory X Levi's®



Dibuixant, pintor, grafista, cineasta,
fotògraf, productor musical i empresari



Cineasta underground



Va rodar moltes pel·lícules "underground". Destacarem: "Sleep", de 1963, en la qual apareix un home dormint durant 6 hores; o "Empire", on filma el Empire State Building al llarg de 8 hores...

Edie Sedgwick's



La cadira elèctrica. 1983.El pont de Brooklyn



Andy Warhol THE WARHOL COLLECTION



Andy Warhol BROOKLYN BRIDGE



Andy Warhol THE WARHOL COLLECTION

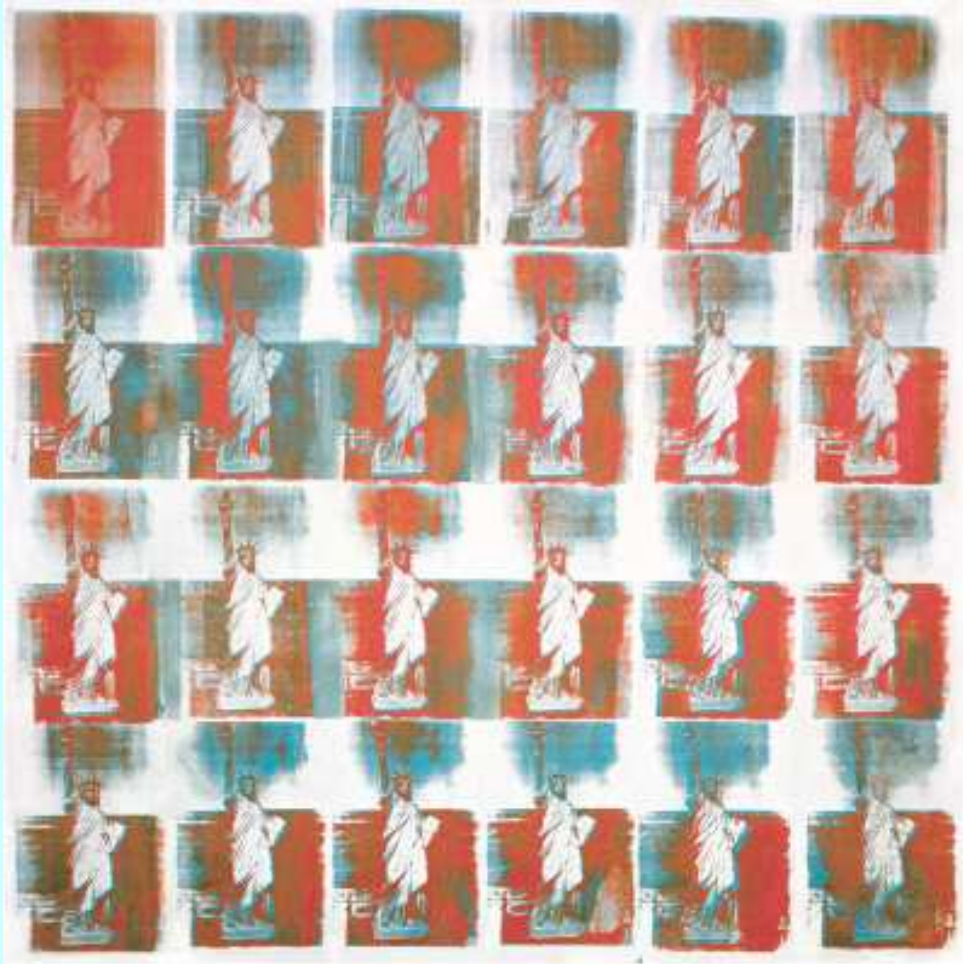


1986. Self-portrait with camouflage

1981







Statue of Liberty, c.1963

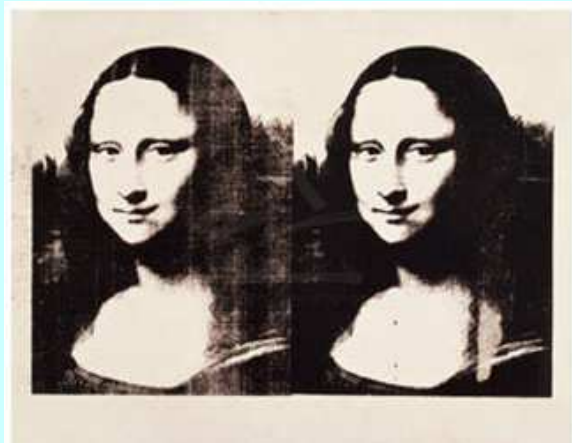


Cowboys and Indians: John Wayne 1986



Andy Warhol

Cars



<http://www.allposters.es/gallery.asp?startat=/getthumb.asp&CID=34A676AC5F0C46AC85F838282C981480&PPID=1&sortby=PD&c=c&page=7&Search=29184>

Kitsch

Concepte artístic que hom defineix generalment, bé que no exactament, com a mal gust.

Exemples de kitsch poden ésser:

- Una bola de vidre amb una torre Eiffel dins, al mig d'un paisatge nevat.
Les flors de plàstic.
Disneylàndia seria la típica ciutat kitsch.



Altres artistes del pop art



**Robert
Rauschenberg**

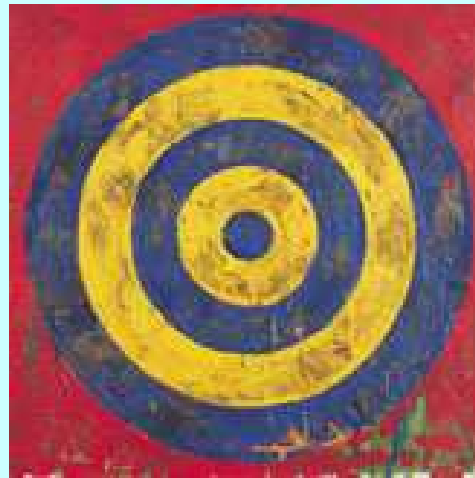
Elaborava collages amb retalls d'imatges agafades de la cultura popular i de la tecnologia





Jasper Johns

Artista pont entre
l'expressionisme
abstracte i el Pop Art
Els seus temes són
mundans i directes, com
números, dianes i
banderes



Roy Lichtenstein

(Nova York, 1923-1997)

Es conegut sobretot per les seves representacions a gran escala de l'art del còmic.



In The Car, 1963
Maybe, 1963



La cara de Barcelona
(1992)

Popeye,
1961

