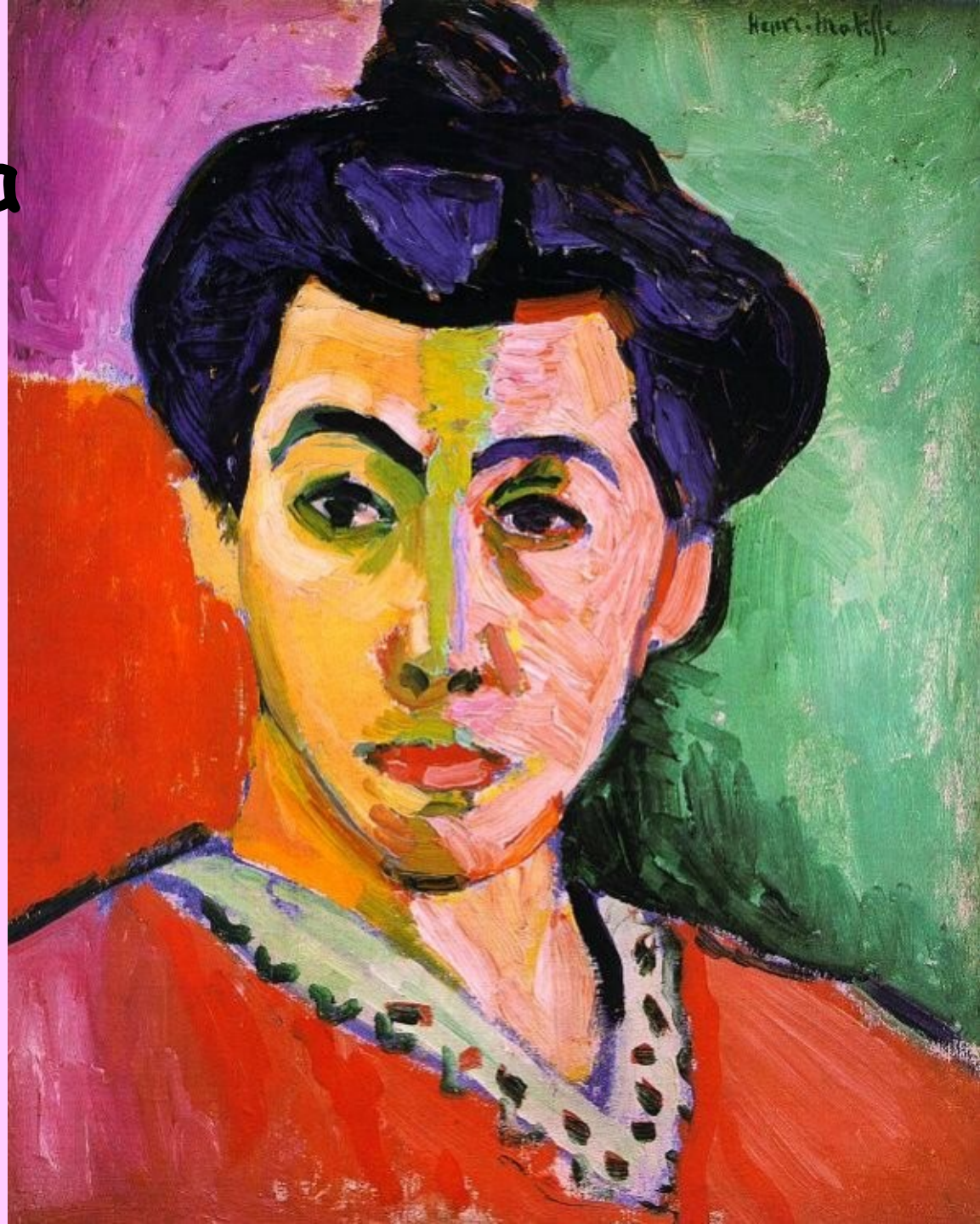


La ratlla verda

1905

Henri Matisse



Fauves (Fauvisme)

S'inicia al Saló de Tardor (Salon d'Automne) celebrat a París l'any 1905

S'hi exposaren en una mateixa sala les obres d'un grup de pintors que utilitzaven colors violents i arbitraris, mentre que al mig de la sala hi havia una escultura de caire classicista

El crític Louis Vauxcelles en veure-ho va dir:

«Donatello parmi les Fauves!»

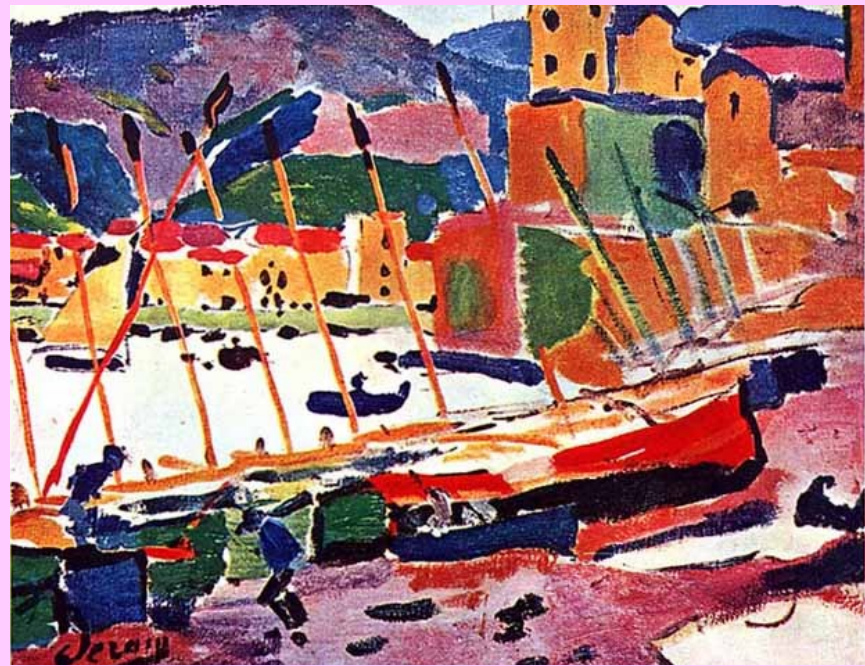
Henri Matisse
André Derain
Maurice Vlaminck
Albert Marquet
Raoul Dufy
Georges Braque



1 Derain



Tàmesi
André Derain
1905



Barques, Collioure
André Derain
1905

Retrat de
Matisse
André Derain
1905



André Derain fou un altre
pintor fauvista

El Fauvisme

És el primer corrent d'avantguarda que va trencar amb la tradició. També és un moviment de síntesi, ja que conserva elements del segle XIX, de l'impressionisme, postimpressionisme i simbolisme. Sorgí com una **reacció contra l'impressionisme a favor del color i de l'objecte**, que s'havien reduït a tonalitats lluminoses.

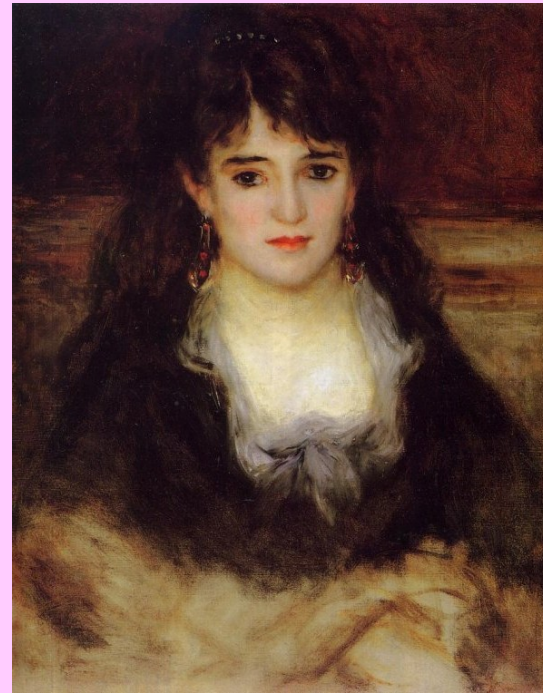
Característiques:

- **No imitació:** fuig de representar la realitat tal qual és.
- **El color torna a ser la base dels quadres.** S'usa de forma apassionada.
 - El color és l'autèntic protagonista, mai supeditat al que es representa.
 - El color s'independitza de l'objecte (cavalls verds, arbres vermells)
 - El color s'aplica en taques planes i extenses. Grans superfícies acolorides, simples, lluminoses.
 - Pinzellades soltes i vigoroses, de taques.
 - Llum i ombra són obtingudes per contrastos de colors. Mai taques fosques o negres.
- c) La forma, o sigui, l'objecte, se simplifica. Es pinten objectes quotidians, espais interiors, paisatges, natures mortes, retrats... Els objectes es modifiquen amb el color.
- d) La línia recupera la seva energia. Traços grossos i nítids.
- e) **No profunditat:** composicions que tendeixen a un pla únic, com Gauguin. Efectes de relleu en els objectes per degradacions de tonalitats.
- f) **Expressionisme:** colors i objectes es representen en funció d'un sentiment, un desig d'expressar alguna cosa interior, per tant es modifiquen, no es veuen com en la realitat.
- g) S'utilitzen sanefes o ziga-zagues per decorar els quadres.

Henri Matisse (1869-1954)

Va viure en una època plena de traumàtics esdeveniments polítics, les dues guerres mundials, la guerra freda i els enfrontaments ideològics i violents que aquesta causà, sense que res d'això l'afectés aparentment. Mai va signar cap manifest ni va fer cap pintura al·lusiva a cap fet polític, ni va escriure res al respecte. Va pintar al llarg de 60 anys produint imatges de confort, equilibri i satisfacció.

És conegut mundialment com el creador del FAUVISME. Després d'estudiar dret es traslladà a París on es dedicà de ple a la pintura. Primer pintà seguint una tècnica tradicional i copiant pintures del Louvre. Després, a la Costa Azul va seguir l'impressionisme i el divisionisme.

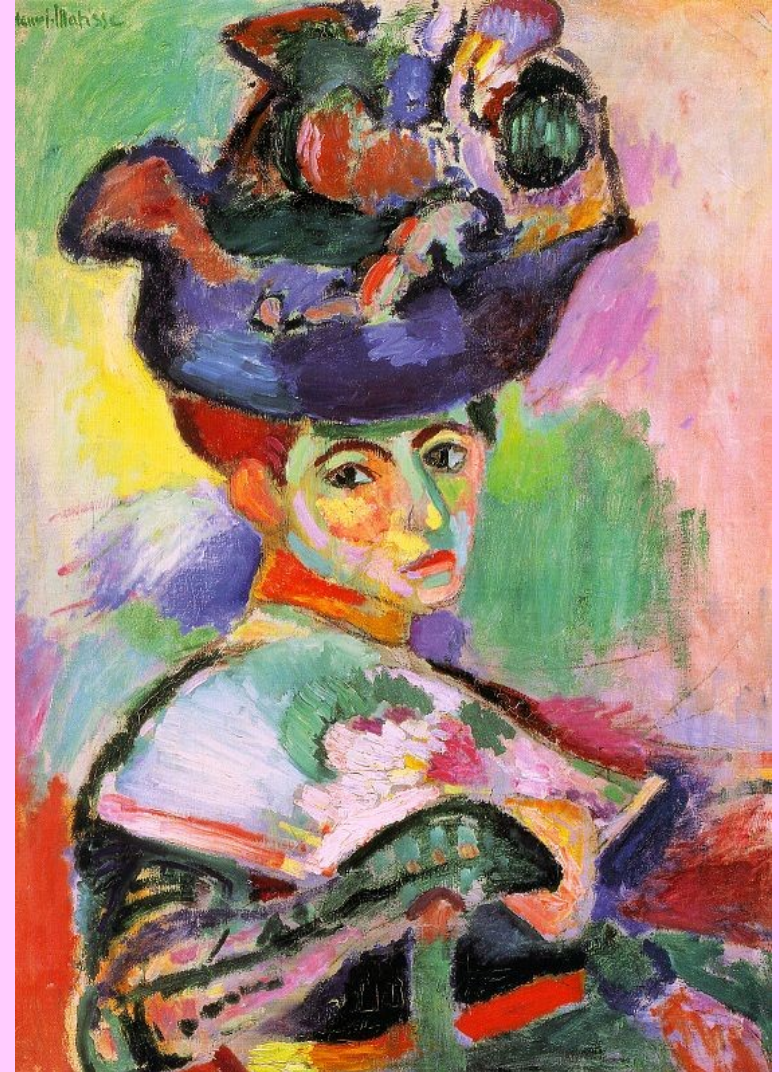


1894, Retrat de dona

Algunes pintures de final del XIX presenten influència de Cézanne, però a partir de 1907 el seu estil quedà definit i pintà a l'estil fauvista: suprimint detalls i tendint a la simplificació, aconseguint quadres impregnats de pau i harmonia.



1904, Le Gouter



1905, Dona amb barret

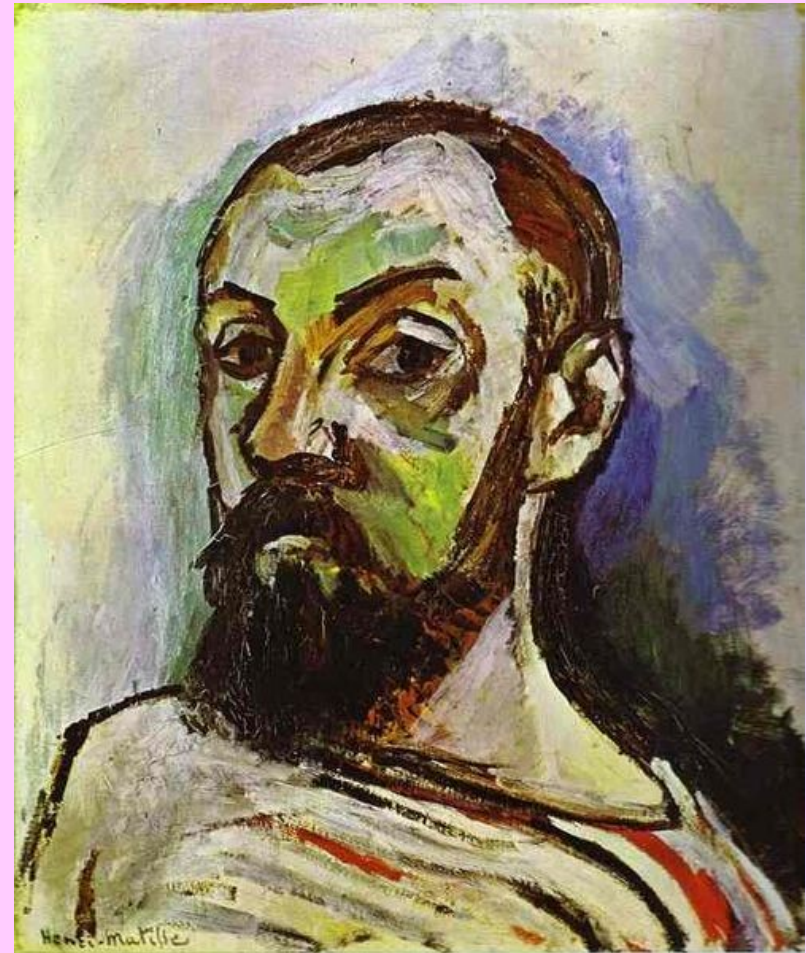


1905, La joia de viure

Amb zones de color diferenciades defineix la forma dels objectes i l'espai entre ells. Va usar el color amb gran sensualitat però sempre controlant-lo amb una estudiada organització estructural. És característica del fauisme la interpretació lírica de la realitat, amb temes agradables, de paisatges o retrats...



1905, Finestra oberta



1906, Autoretrat



1908, *Harmonia en vermell*

Aquí la sensació de profunditat queda anul·lada mitjançant l'ús de la mateixa intensitat cromàtica en elements que apareixen en primer i en últim pla.



1909, La Danza I



1910, La Danza II

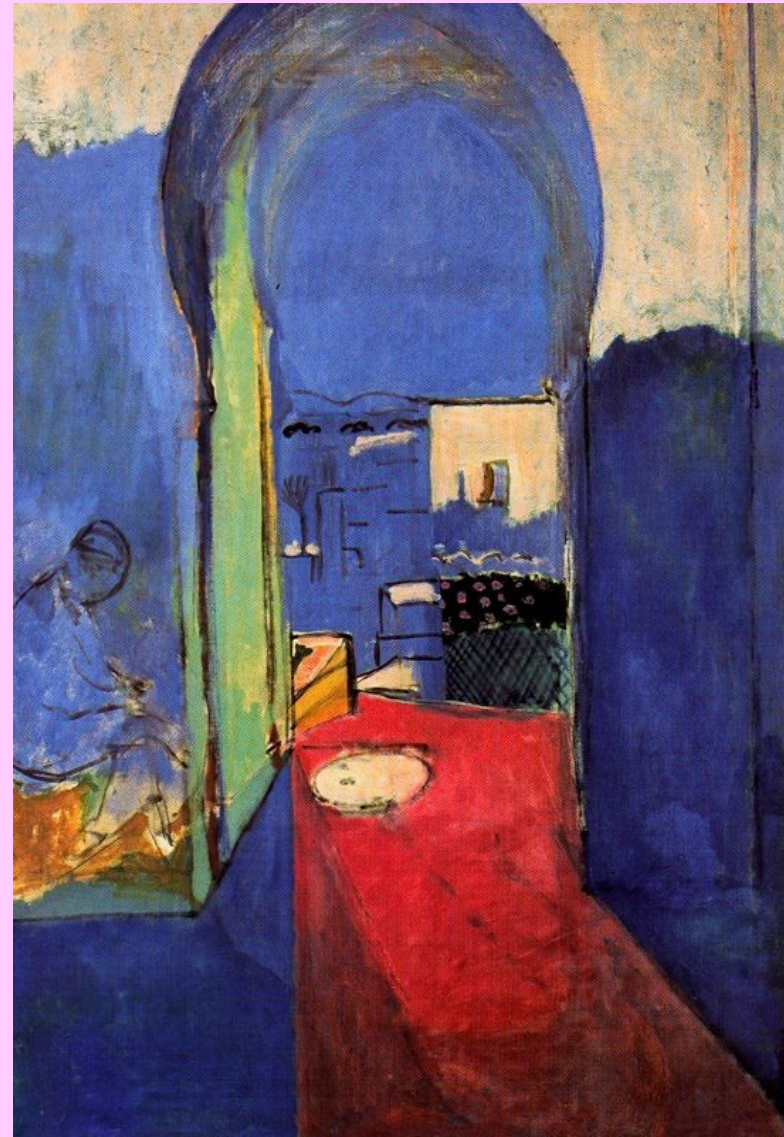
Música





Platja del Marroc

Entre 1812 i 1813 viatjà al Marroc, on la llum li inspirà quadres com aquests.



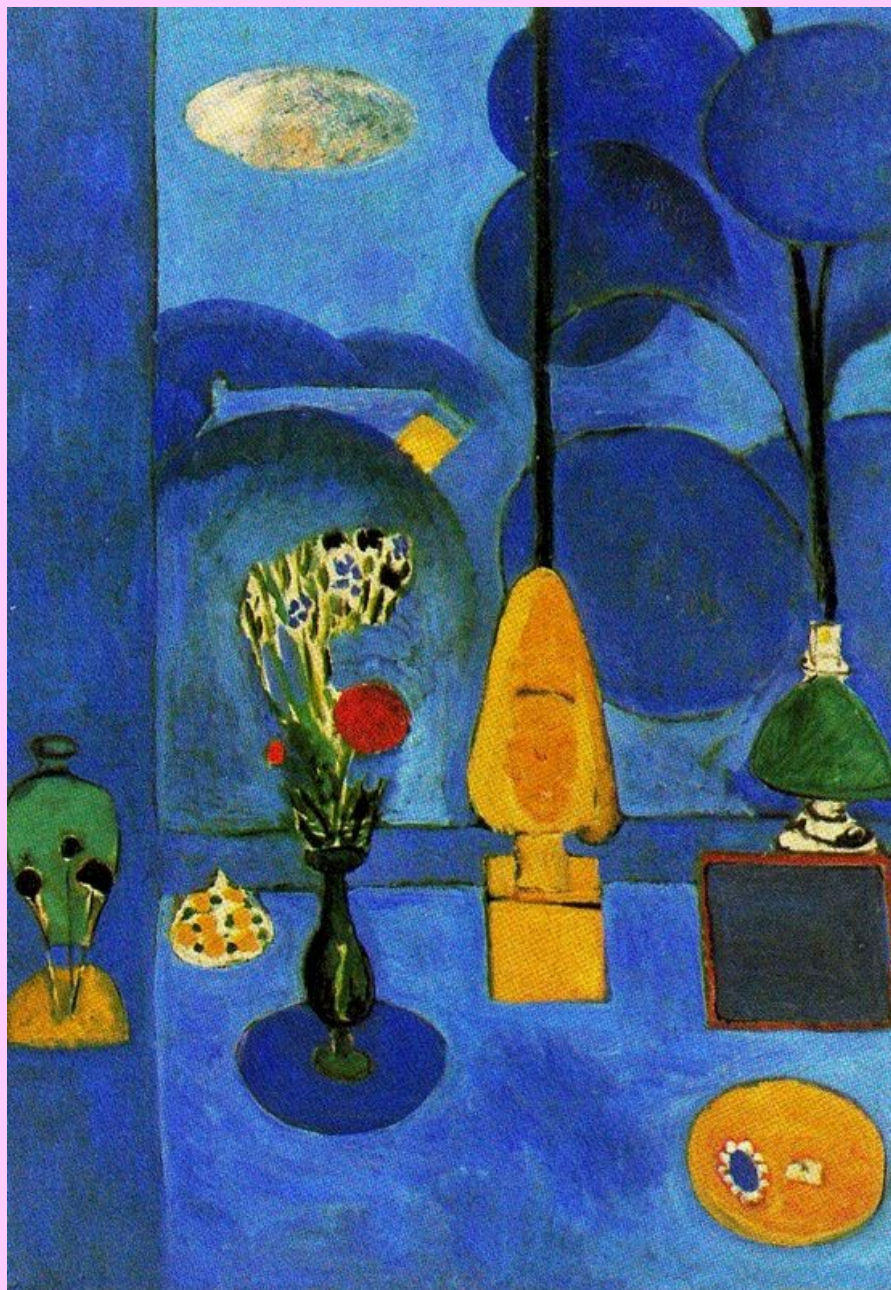
Entrada a la Casba



1912, La peixera



Marroquí en verd

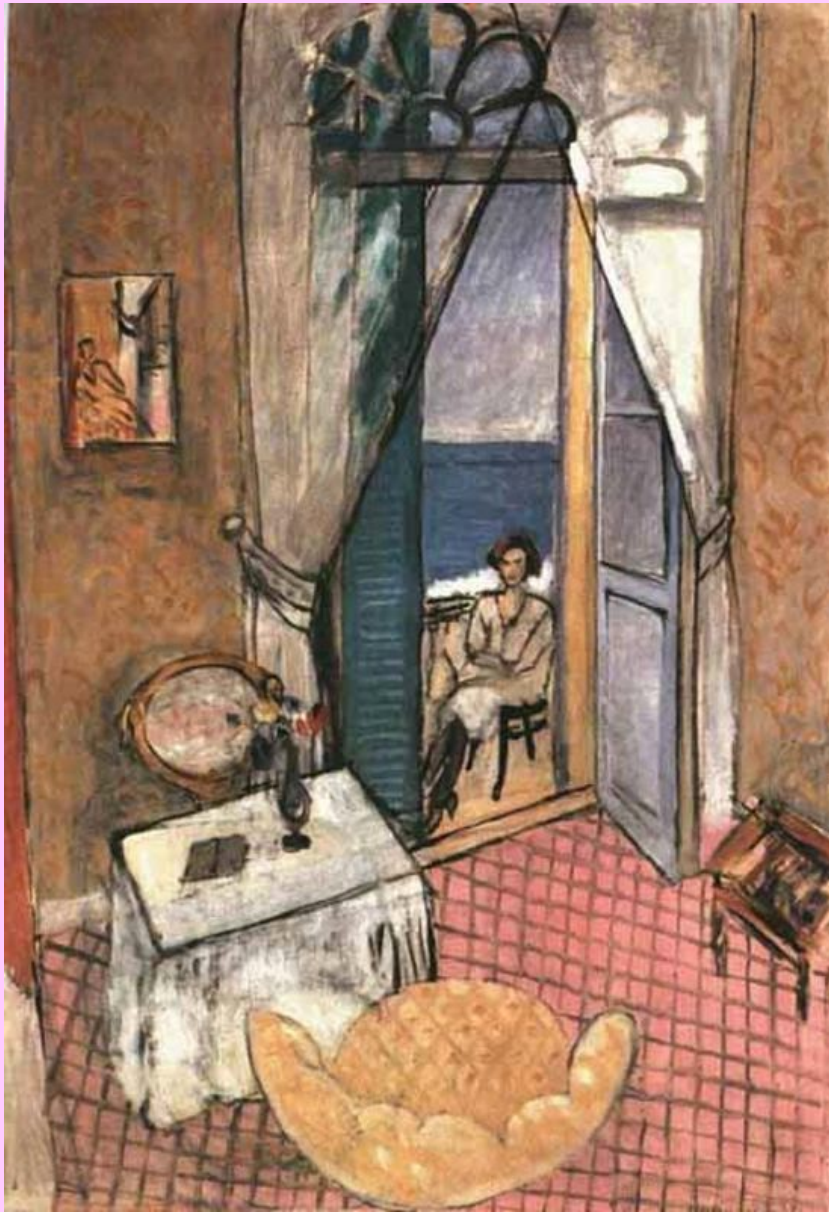


1916, La finestra blava



1917, Lliçó de música

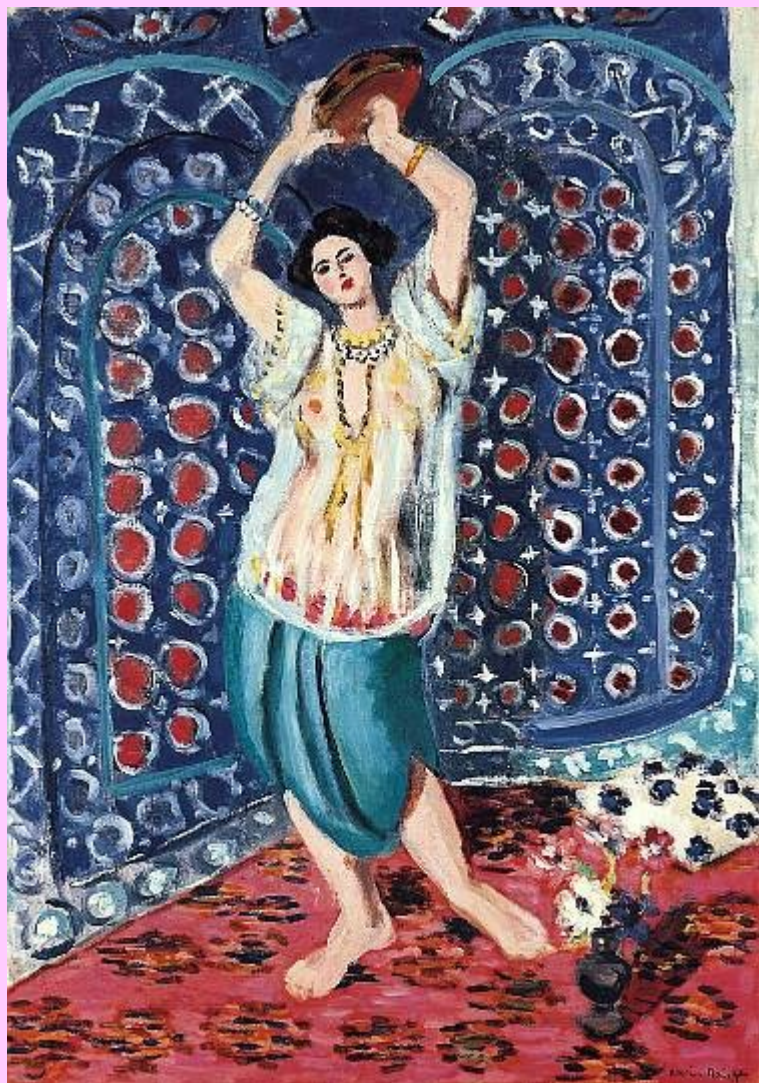
Cap al 1917 s'instal·la a Niça, va conèixer a Renoir i el seu estil es va fer més subtil. Pintà interiors i la seva sèrie d'Odalisques.



1921, Interior a Niça



1923, Natura morta amb dàlies



1928, Odalisca amb tambourine



1926, Odalisca en vermell

Aquí es pot apreciar el gust de Matisse per l'ornamentació i l'ús d'arabescos.



En la dècada de 1940 el color de les seves teles es tornà molt més atrevit, com en *Gran interior vermell*.



1941, Natura morta amb magnòlia



1947, Dues noies en un interior vermell i verd.



Ícar



1952, King sadness



1952, Nu blau

La ratlla verda

Madame Matisse

Documentació general

Catalogació:

Autor: **Henri Matisse**
(1869-1954)

Títol: **La ratlla verda o**
Madame Matisse

Cronologia: **1905**

Localització: **Museum for**
Kunst Statenshttp
(Copenhaguen)

Estil: **fauvisme**

Anàlisi material:

Dimensions: **40,5 cm x 32,5 cm**

Suport: **tela**

Tècnica: **oli**



Anàlisi formal

Reconeixement visual i descripció

Retrat en posició frontal d'Amélie Parayre

Elements plàstics

Descripció de la línia, la pinzellada i el color

La dona, seriosa, desvia lleugerament la mirada de la part frontal del quadre, oferint aspecte tranquil i al mateix temps tens.

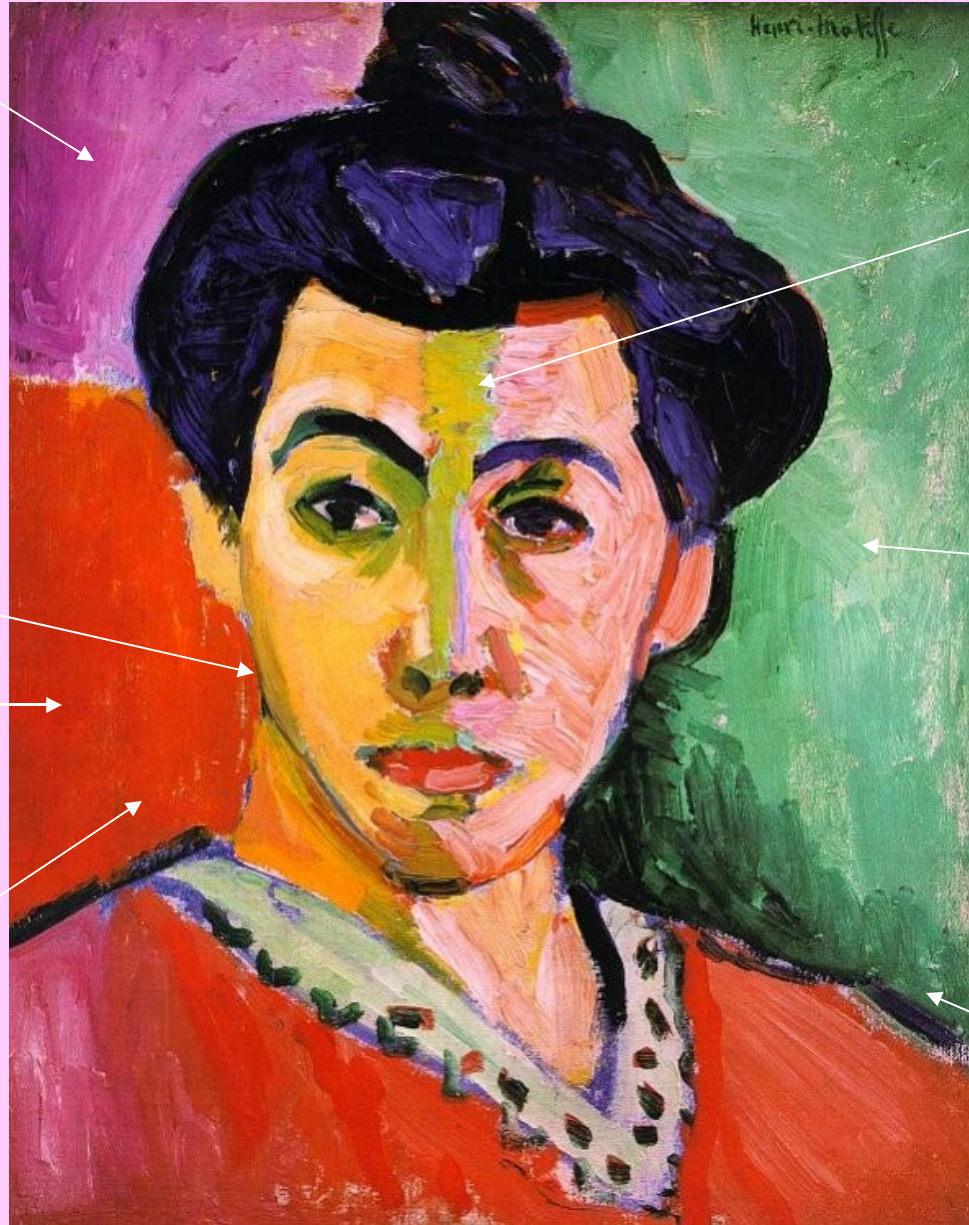


Contrastos de tons donen vida al quadre, que sembla posseir llum interior i vida pròpia

Els colors

Esquematisme

Colors vius: vermell, ataronjat, violat, blau, verd, negre...



La ratlla verda és el centre

Pinzellada gruixuda i molt solta i carregada de pasta. Zones on són especialment evidents.

Pinzellades que segueixen ordre i ritme.

**Zones planes de color
Predomina el vermell, el verd és el seu complementari**

Contorns estan marcats amb un traç lineal de color blau-negre

Autonomia que pren el color respecte de la forma

**Colors intensos i molt contrastats són els protagonistes del quadre.
Formes senzilles.**

Composició

Tradueix la llum natural a colors

Celles de traços negres-blavosos

El fons a l'esquerra de roig-ataronjat que passa a ser roig-lila i a la dreta, jugant amb els tons complementaris del vermell: el verd

Part que simula l'ombra de tons freds

Línia verda (eix de simetria) marca el centre del rostre tot dividint-lo en dues meitats. Crea una ombra artificial.

Cabells negres amb reflexes blau-morat

La cara, a la esquerra, de tons groguencs i a la dreta rosats, separats per la ratlla verda

Part "il·luminada" de tons càlids.

Vestit de tonalitats roges

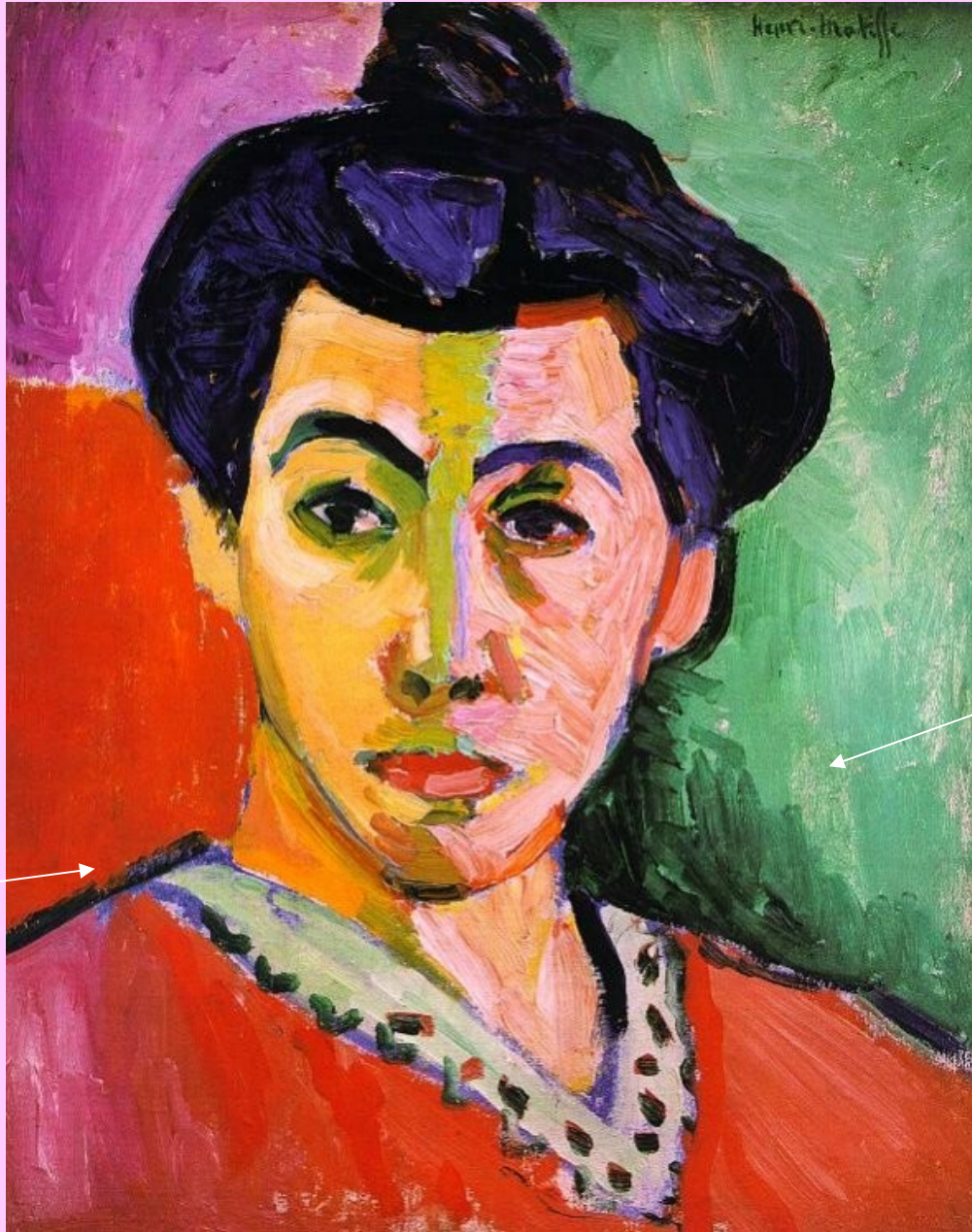


Ombres
suprimides,
colors lluminosos
(alliberats)

No modelatge
per l'absència
del clarobscur

Aspecte pla de
l'obra, reduït
amb la
sincronització
del colors.

Colors càlids
avancen la
superfície



Volum suggerit
Pels contrastos
de les
estructures
cromàtiques



Colors freds
fan retrocedir
la superfície

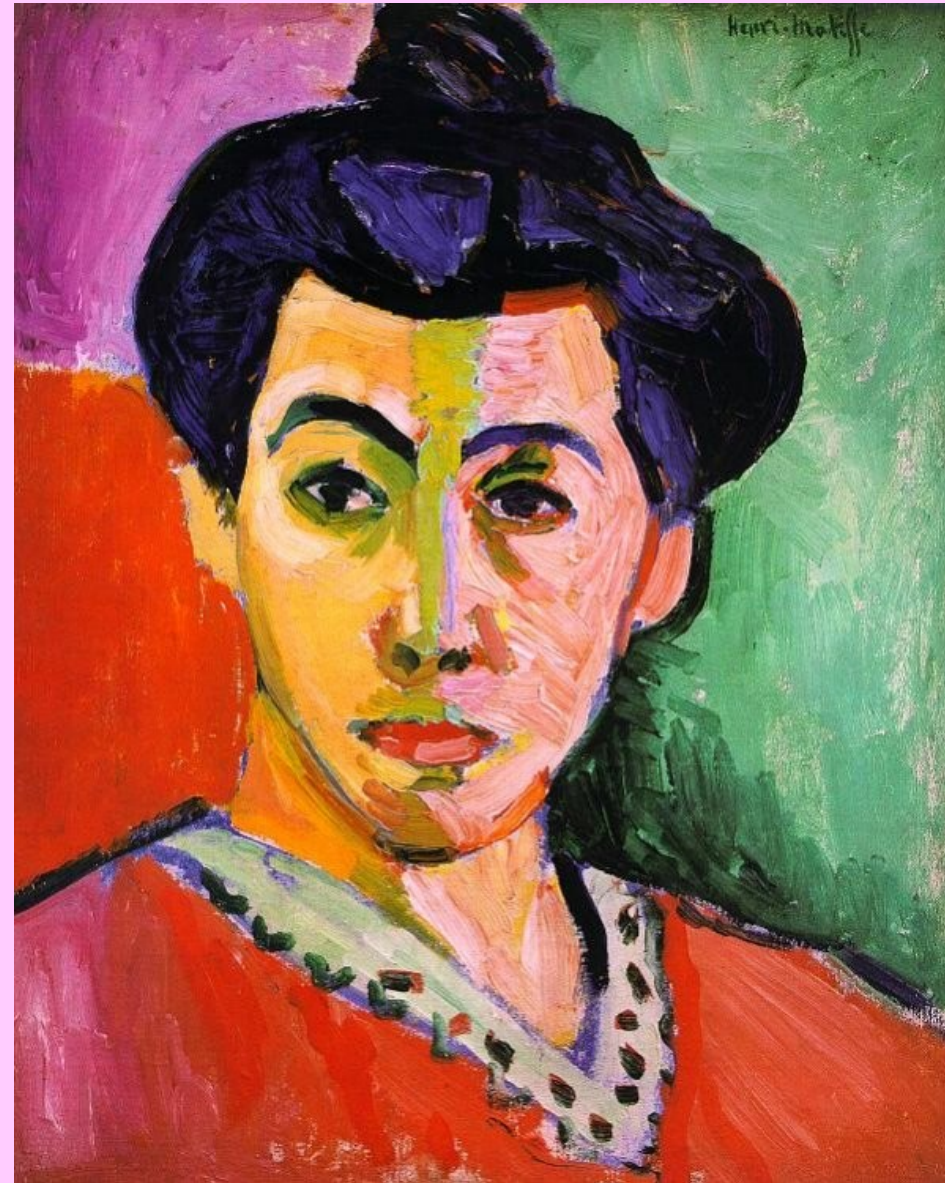


Interpretació

La intenció de Matisse al pintar aquest quadre no era reproduir el rostre de la seva dona tal i com era en la realitat, sinó com ell el sentia. Va combinar-hi les seves idees de la pintura, i la seva tècnica que donava prioritat al color i a les possibilitats expressives d'aquest, amb un tema intimista i privat.

Matisse separava clarament la pintura de la realitat objectiva. La pintura per a ell era un impuls vital, encara que no oblidava aspectes tècnics, com l'estructuració del quadre, el valor del color... Era el plantejament de tots els fauvestes.

"La ratlla verda", es un homenatge a Madame Matisse, la dona que dedicà la seva vida a la veneració de l'artista com a geni, que es posà a treballar de modista durant els anys de dificultats econòmiques previs al gran èxit del grup "fauve" i, que hagué de vendre el seu anell de casada per tal que el seu marit pogués adquirir un quadre de Cézanne, un de Gauguin i un bust de Rodin



Funció

Matisse tenia clar el que volia reflectir en les seves obres: "senzillesa, claredat i tranquil·litat". Amb aquest quadre i altres volia recuperar l'emoció de la manera més franca possible, i va recórrer als "bells blaus, bells vermells i bells grocs", que remouen el fons sensuals interior de cada persona.

Matisse es convertí el 1905, involuntàriament, en el líder dels fauistes, per les crítiques rebudes al Saló dels Independents per part dels "entesos" en art.

"La gàbia de les feres salvatges"



Els germans Stein

Els col·leccionistes d'art d'origen nord-americà, Gertrude i Leo Stein, adquiriren alguns quadres de Matisse i aviat un sector de la societat parisenca avançada s'interessà per aquesta pintura "diferent"



Els Stein formaven part d'un cercle molt restringits que s'oposaven al règim establert i manifestaven la "seva diferència" identificant-se amb unes imatges que per a ells eren "modernes", i això volia dir, pròpies del seu temps.

Models i influències

Matisse està fortament influït per alguns plantejaments simbolistes i sobretot pels postimpressionistes. Dels simbolistes seguí la "no imitació" (Gustave Moreau), retenir i expressar, tot pintant-los, segons la seva pròpia experiència, els mestres del passat

Gustave Moreau:

«No s'ha de copiar, sinó que s'ha de retenir tot el que constitueix un llenguatge essencial dels mestres del passat, per més tard expressar-ho».



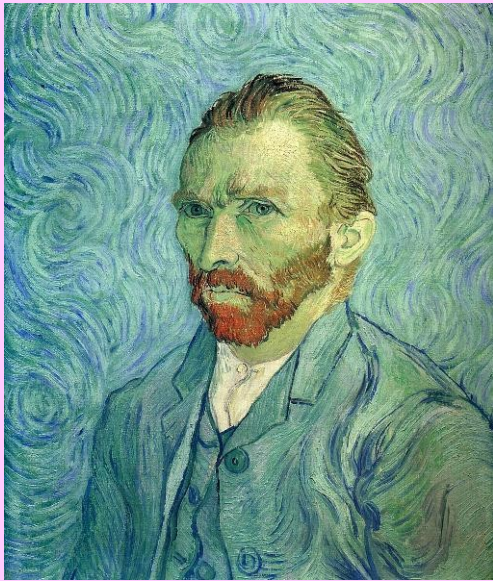
Gustave Moreau

L'art negre africà també
influí en els fauvestes

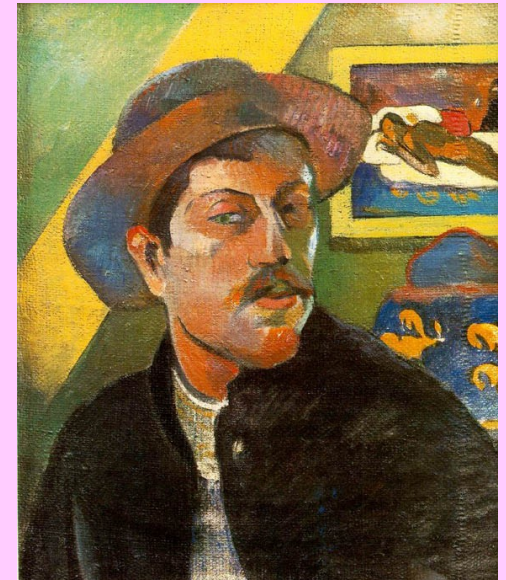


Les màscares africanes són
important per la seva
innocència, la seva ingenuïtat
i la seva puresa de formes

**Exposicions
retrospectives de
Van Gogh i
Gauguin**



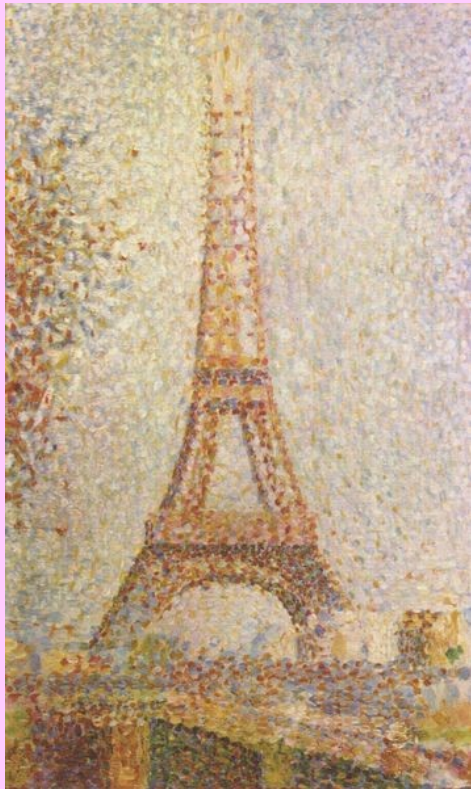
**Entre 1901 i 1905
hi hagué a París una
sèrie d'exposicions
retrospectives de
Van Gogh i Gauguin**



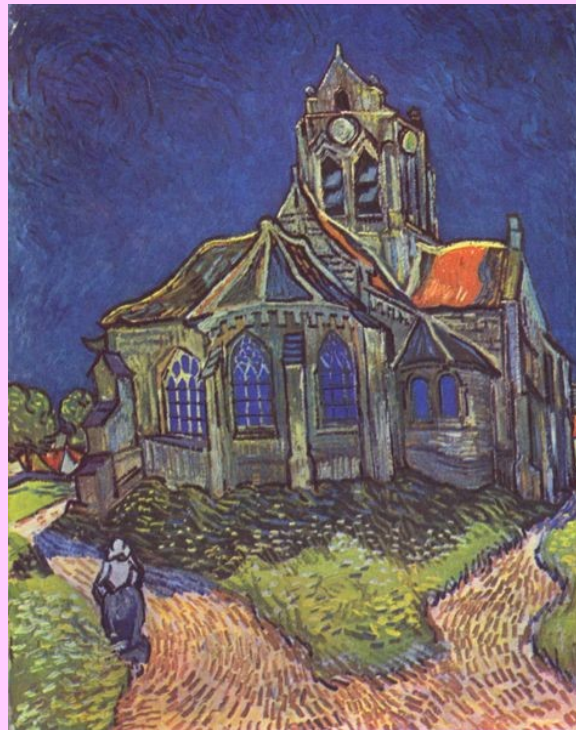
**El color i la pinzellada
expressiva de Van Gogh i,
l'estètica decorativista i el color
pur de Gauguin són punt de
partida pels fauvestes**

Dels postimpressionistes utilitzà l'empastament gruixut, tal com feia Van Gogh, i la tècnica divisionista, on s'usava el color pur al costat del complementari.

Pel seu atreviment en l'ús dels colors se'l considerà el líder dels fauves, sent referent de pintors com Vlaminck o Dufy.



Seurat: La torre Eiffel, 1889



Van Gogh: 1890, Església d'Auvers sur Oise i Autorretrat

