

ART DELS SEGLES

XVIII i XIX

- **Caiguda de l'Antic Règim**
→ **naixement de les democràcies.**
- **Expansió colonial d'Europa sobre la resta de continents.**



- **Revolució Industrial.**
- **Revolució agrícola.**
- **Explosió demogràfica.**
- **Avenç del moviment obrer → creació de sindicats i naixement de les idees marxistes i anarquistes.**

La capitalitat artística es va desplaçar de Roma a París

· Els col·leccionistes d'art demanaven obres que satisfessin el seu gust personal i els artistes comencen a tenir marxants i a participar en exposicions, en salons artístics i concursos.

· Les acadèmies nacionals assoleixen l'art neoclàssic com a base de l'art oficial i de l'ensenyament i intenten sotmetre a canons estrictes les manifestacions de l'art.

SEGLES XVIII – XIX

ARQUITECTURA	ESCULTURA	PINTURA
Neoclassicisme 1806-42 Madeleine	Neoclassicisme 1757-93 Eros i Psique	Neoclassicisme 1800-01 La família de Carles IV 1784 Jurament dels Horacis El tres de maig
	Romanticisme 1833-36 Arc de Triomf. La Marsellesa	Romanticisme 1819 Rai de la Medusa 1830 La llibertat guiant el poble 1808-10 Monjo vora el mar
Arq. del Ferro 1887-89 Torre Eiffel	Realisme 1891-92 Els primers freds	Realisme 1849 Enterrament a Ornans 1857 Les espigolaires 1867-70 La vicaria
Art Nouveau 1892-93 Casa Tassel	Impressionisme 1880-1900 El pensador	Impressionisme 1863 Le déjeuner sur l'herbe 1872 Sol ixent. Impressió
Escola Chicago Magatzems Carson		Postimpressionisme 1890-95 Els jugadors de cartes 1899 Pits amb flors vermelles 1889 Nit estrellada
		Expressionisme 1893 El crit

NEOCLASSICISME

Es desenvolupa com a reacció a les exageracions del Barroc i el Rococó

Inspirat en l'art clàssic, adopta un llenguatge artístic, clar i ordenat

Vehicle d'una cultura burgesa, racionalista i rigorista, ideològicament oposada a l'antic règim i els seus valors.

ARQUITECTURA NEOCLÀSSICA

- Es construeixen esglésies a manera de temples clàssics, però també escoles, hospitals, mercats, duanes, biblioteques, museus, pòrtics, ports, carrers, places.

SÓN EDIFICIS PÚBLICS AMB FINALITAT CIVIL

EUROPA VA ASSISTIR A UN GRAN AVENÇ TECNOLÒGIC

resultat directe dels primers
moments de la revolució industrial
i de la cultura de la Il·lustració

els antics materials (pedra i fusta) van ser
substituïts gradualment pel ciment i el metall

El Capitol de Washington



Porta Alcalà Madrid



Madeline Paris



Teatre Wielki a Varsòvia



ESCULTURA NEOCLÀSSICA

- Figures en calma. Expressió serena y freda.
- Dignitat i elegància. Antinaturalisme.
- Cossos esvelts amb aspecte i actitud d'estàtues grecorromanes.
- Temes heroics.
- Composició ordenada i clara. Contorns nets i ben definits.
- Enquadraments en fondos d'arquitectura clàssica.



Thorvaldsen:
JASÓ,
LES TRES GRÀCIES

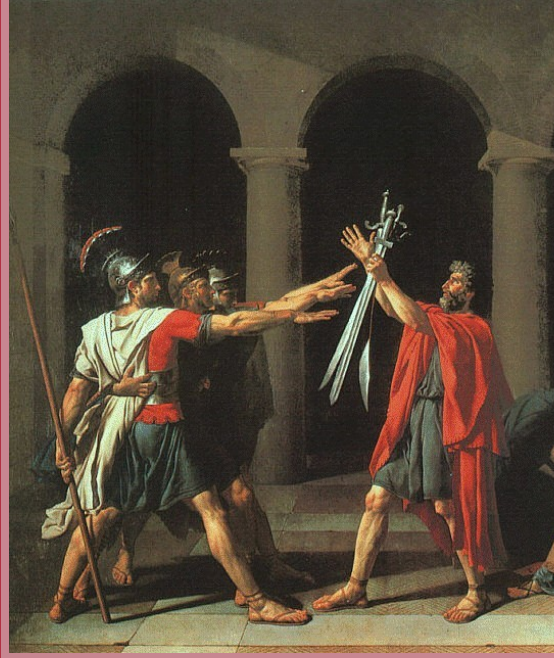


Canova:
LES TRES GRÀCIES,
EROS I PSIQUE
PAOLINA BORGHESE



PINTURA NEOCLÀSSICA

- Major importància del dibuix que del color.
- La base de la bellesa és l'harmonia de les proporcions i de les llums.
- Els principals temes seran retrats, mitològics i quadres d'història.
- La llum és clara i difusa, delimita les figures i l'espai i imprimeix solemnitat a l'ambient.
- No interessa el contrast lumínic.



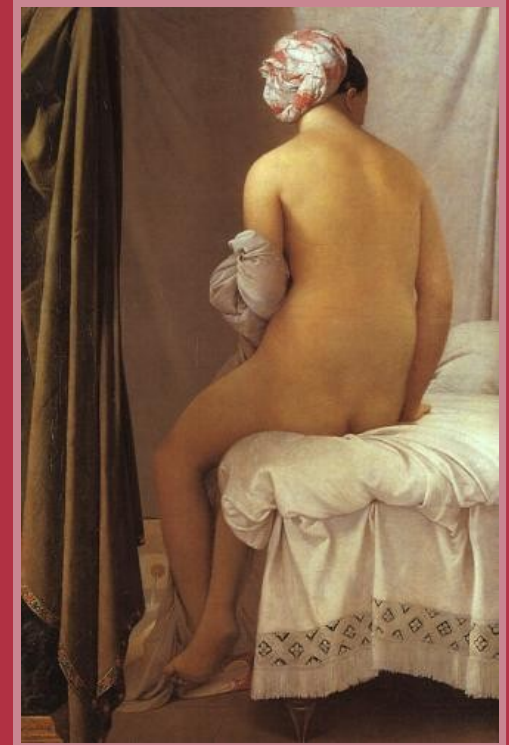
Louis David:

Jurament dels Horacis
Mort de Marat



Ingres:

La gran odalisca
Banyista Balpinçon



ROMANTICISME

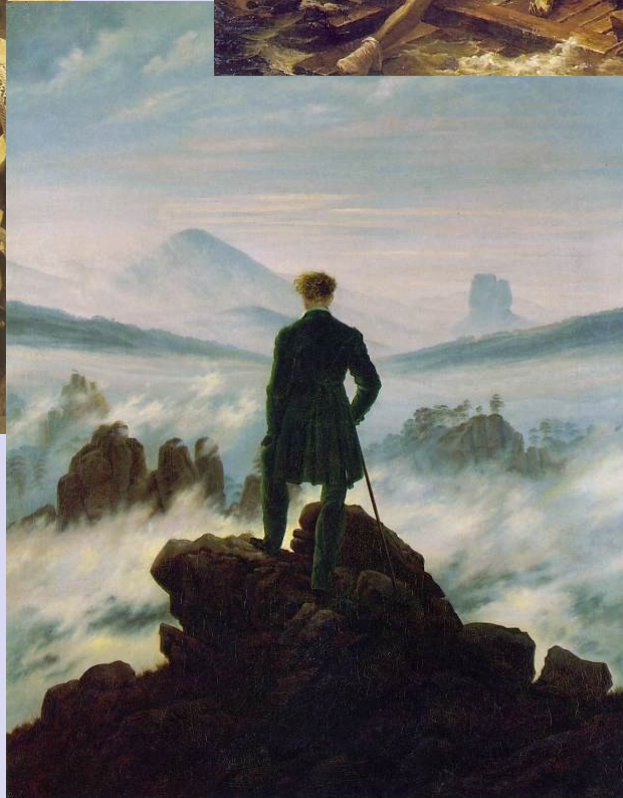
- reacció contra la fredor i el hieratisme dels cànons neoclàssics
- obsessió per temes passionals, dramàtics, tràgics...
- expressivitat extrema basada en la selecció
- d'escenes tremendes y gestos dramàtics.
- La tècnica és bàsicament la del barroc, amb l'ús de colors durs, contrastos y clarobscur.



François Rude, relief de la
Marsellesa (1833-1836).



"El ray de la Medusa" (1819) de
Théodore Géricault.



Caspar David Friedrich
"Viatger davant un mar de boira"
(1817- 1818)

ARQUITECTURA DEL FERRO

el ferro colat, l'acer laminat o el vidre pla en grans dimensions, donen la possibilitat de construir noves composicions



REALISME

- plasma la realitat de la forma més exacta possible.
- prescindeix de símbols i esquemes i busca el detall.
 - refusa la bellesa arquetípica
 - refusa la creació d'un món ideal al marge de la vida
 - plasmació naturalista, antiacadèmica, anticlàssica
 - el treball i el treballador com a nou "heroi"
 - representació directa de l'entorn vida a l'aire lliure (platja, picnic), la ciutat (carrers, cafès, balls), la família, la dona, la mort



entre 1880 i el 1910

ART NOUVEAU

utilitza línies corbes, molt llargues, basades en sinuoses formes vegetals i amb freqüents elements fantàstics.

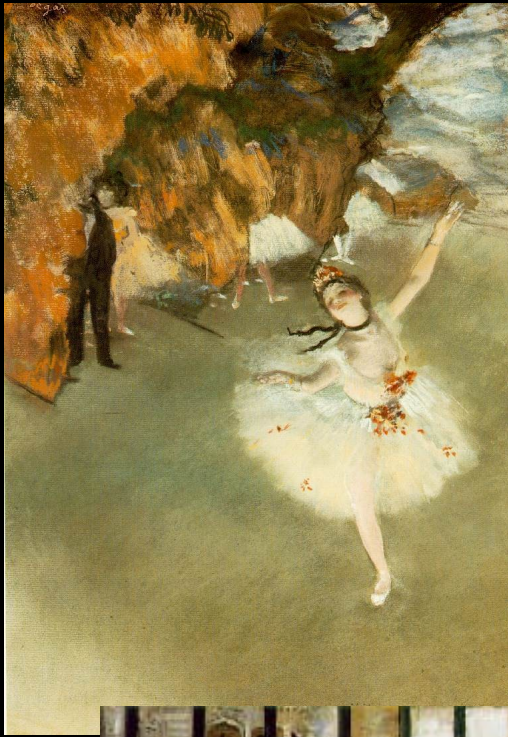
- nova interpretació de la relació entre art i indústria
- estil completament nou que no volia fer referència a estils del passat.

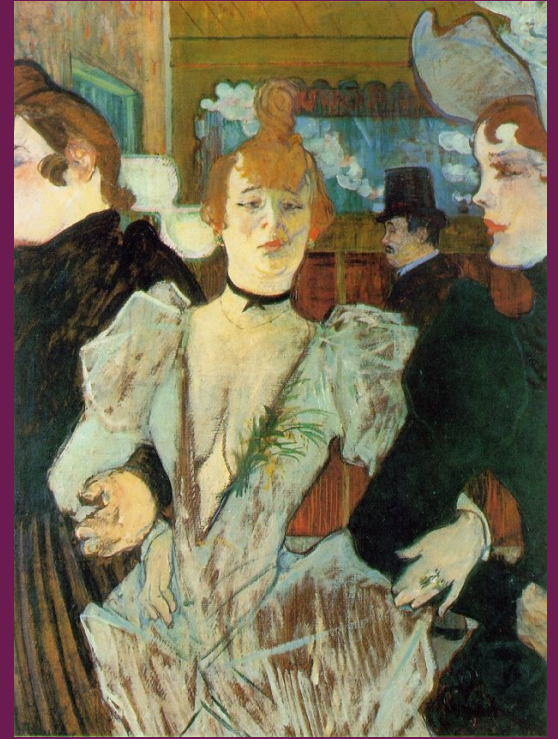
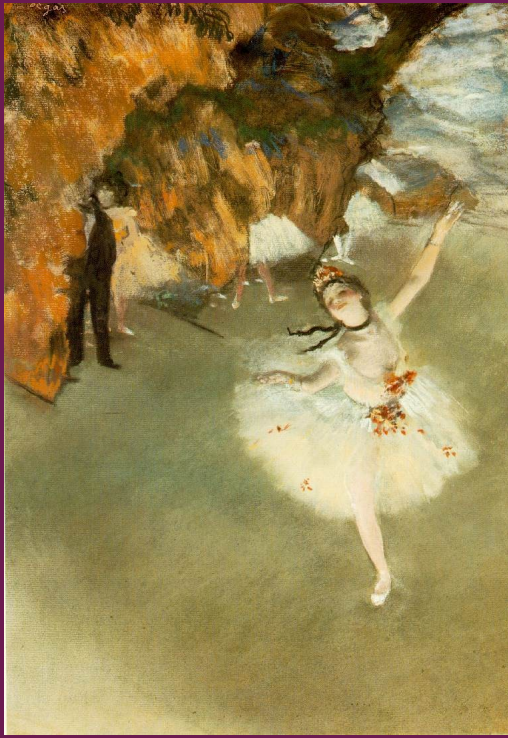


IMPRESSIONISME

- Els artistes prefereixen sortir a l'exterior i cercar els paisatges fugint dels tallers i estudis.
- Nous temes del natural amb tons clars i lluminosos
- Preocupació pel tractament i plasmació de la llum.
- Es cerca la representació veritable del moment d'observació.
- Un mateix tema pot ser representat diverses vegades amb l'única diferència de matisos d'il·luminació cromàtica.

•Es cerca la representació veritable del moment d'observació.





POSTIMPRESSIONISME

- propugna la síntesi en lloc de l'anàlisi del color
- la perfecció en lloc de la sensació òptica
- l'expressió del tema per damunt de qualsevol altre efecte
- un allunyament de l'objectivitat per tal de donar a l'autor i a l'espectador una més gran participació en l'anàlisi psicològica i emocional dels esdeveniments.
- En són els seus representants Paul Gauguin, Vincent van Gogh, Paul Cézanne i Toulouse-Lautrec.



Paul Gauguin



Vincent van Gogh



EXPRESSIONISME

- Reacció contra el refinament del modernisme i de l'impressionisme
- Ideals artístics primitius (gravats de fusta, art africà)
- Distorsió agressiva, perfils molt angulosos
- Colors sense criteris de versemblança
- Poètica de la lletjor
- Rebuig dels prejudicis i de les convencions, socials i acadèmiques

