



El dos de maig o la càrrega dels mamelucs



El tres de Maig de 1808
Francisco de Goya
(Fuendetodos, 1746-Burdeos, 1828)

Cronologia: 1814

Tècnica: oli sobre tela

Mides: 266 x 345 cm

Estil: neoclàssic- romàntic

Tema: històric - al·legòric.

Localització: Museo del Prado (Madrid)

Francisco Goya

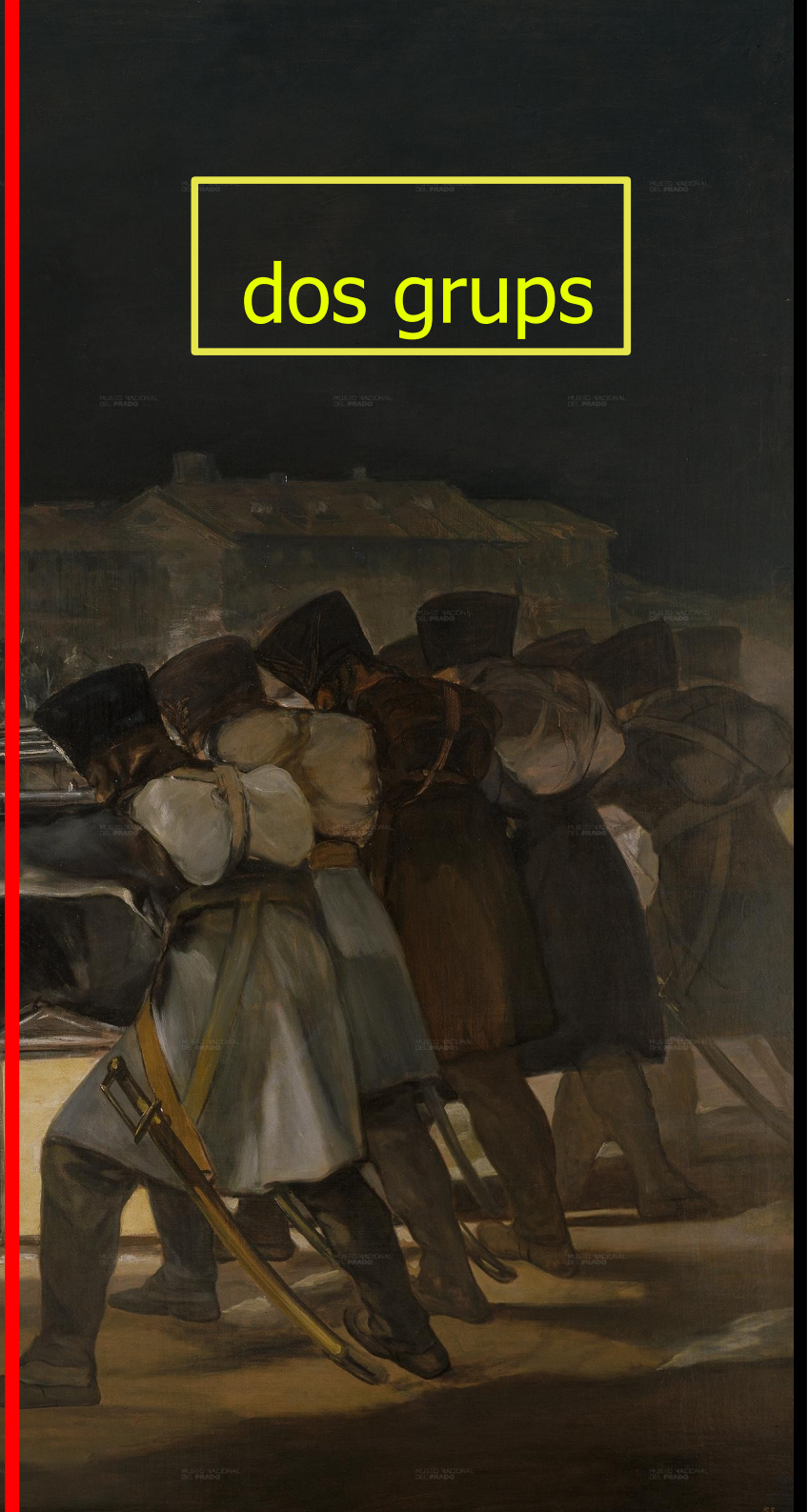
- ▶ Va ser pintor i gravador
- ▶ Un dels més importants de tots el temps
- ▶ Va aprendre l'ofici a Saragossa
- ▶ l'any 1770 viatja a Itàlia
- ▶ Gràcies a el seu viatge a Itàlia va poder estudiar els mestres italians i va adquirir l'estètica neoclàssica i el gust per les figures al·legòriques i mitològiques

Descripció formal

- ▶ La composició s'articula en dos grups.
- ▶ La llum reforça la diferenciació dels dos grups.
- ▶ La figura amb els braços oberts, centre de l'obra.
- ▶ Línia d'horitzó alta, potencia el realisme
- ▶ Expressivitat dels personatges
- ▶ Els soldats francesos semblen autòmats
- ▶ Gamma cromàtica (reduïda)



dos grups





centre de l'obra

Línia horitzó alta > realisme



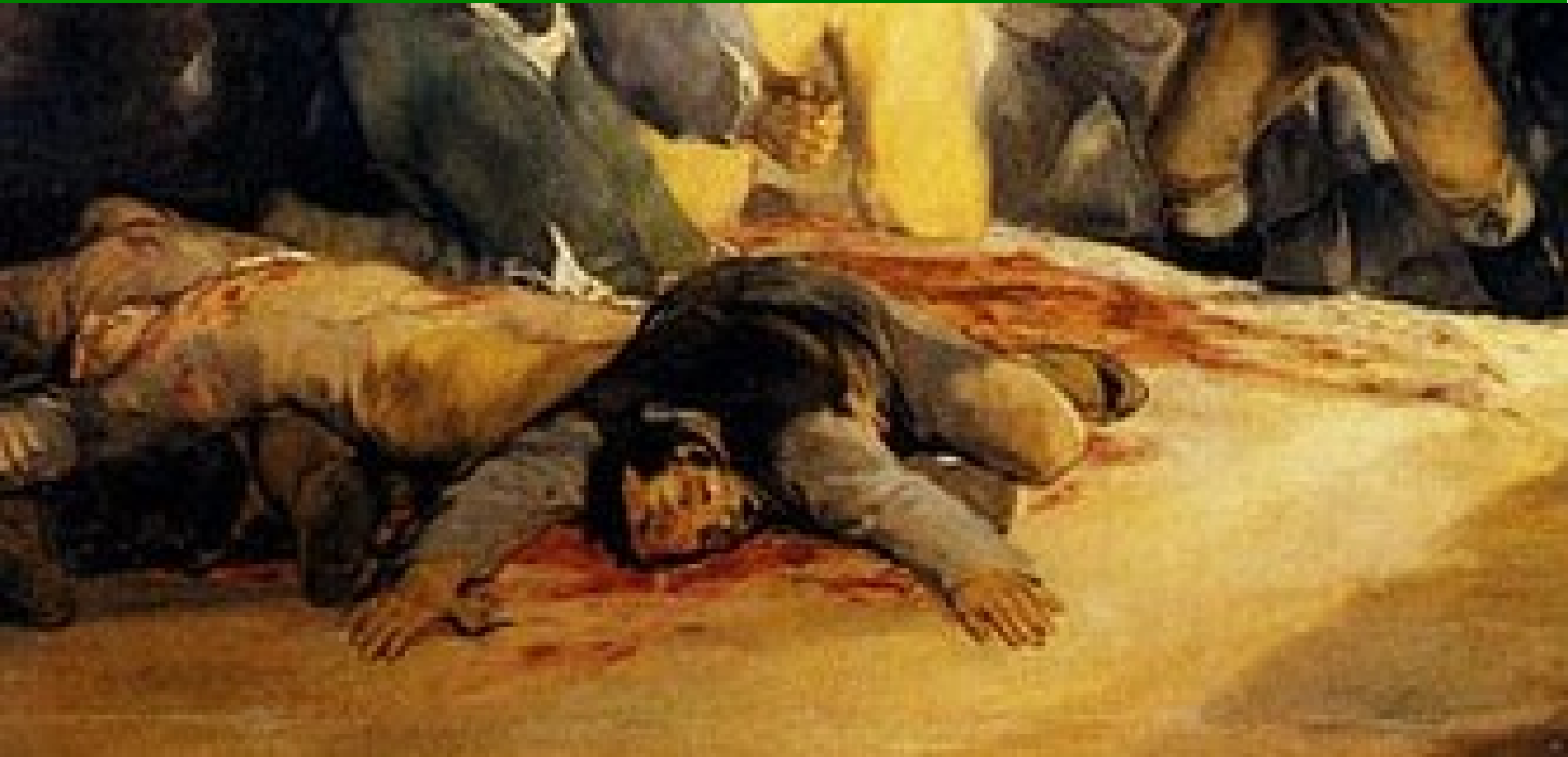


Madrid



Expressivitat dels personatges





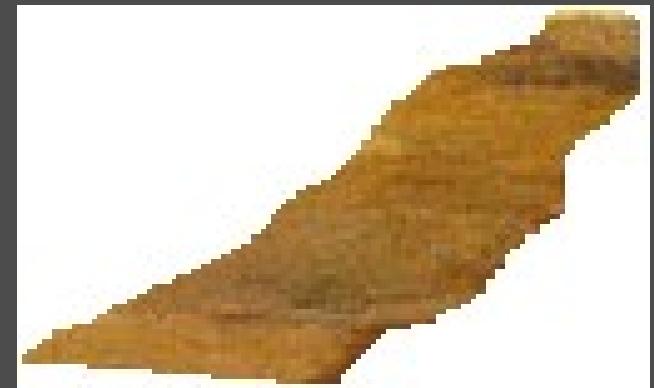
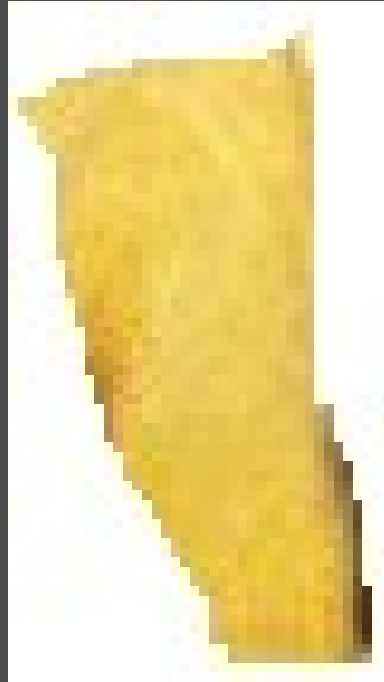
Aquella nit va ser afusellat l'eclesiàstic Francisco Gallego y Dávila, i les dones s'havien afegit a la lluita sent víctimes també de la repressió.



Una dona i un frare donen versemblança a l'escena



Els soldats francesos semblen autòmats



ocre, negre, blanc, groc i vermell



pinzellades llargues i obertes accentuen l'expressivitat

Temàtica

- ▶ La camisa blanca esdevé el principal focus de llum
- ▶ L'acció se situa a la muntanya del Príncep Pius de Madrid
- ▶ Significat de l'home amb els braços en creu.
- ▶ No es coneix el significat de les obres de Goya però es creu que havien de servir com a decoració d'un arc de triomf aixecat amb motiu del retorn de Ferran VII



Models i influències

- ▶ Denúncia de la guerra i de l'invasor francès
- ▶ El pintor aragonès recull l'herència de la cruesa dels martiris de sants pròpia de la tradició barroca
- ▶ Des del punt de vista compositiu i temàtic aquest quadre va influir sobre:

L'afusellament de Maximilià de Manet i

La matança de Corea de Picasso



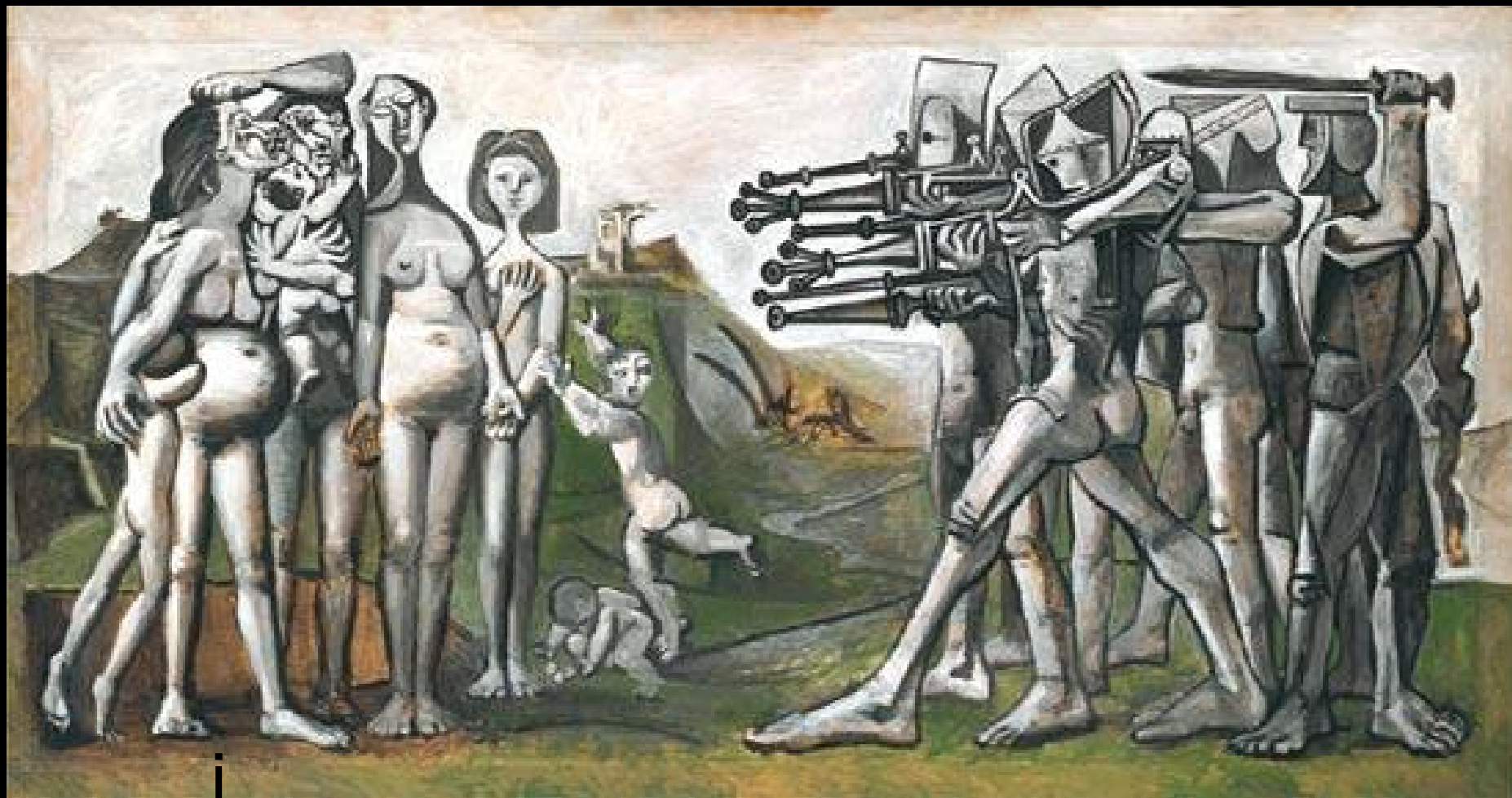




recull l'herència de la cruesa dels martiris de sants
de tradició barroca



L'afusellament de Maximilià Manet



La matança de Corea Picasso





CEMENTERIO DE LA FLORIDA
CONSTRUIDO EN 1796

EN EL ESTAN SEPULTADOS
LOS 43 PATRIOTAS FUSILADOS
POR LOS FRANCESES, EN
LA MONTAÑA DEL PRINCIPE PIO,
EN LA MADRUGADA
DEL 3 DE MAYO DE 1808.