

L'ESCOLTURA GREGA

- Tema central: L'HOME
bellesa ideal del cos humà i moviment
- Materials: - marbre policromat
- bronze
- Tipologia:
 - Relleus, per a decoració d'edificis
(frontó, fris, mètopes, ...)
 - Escultura exempta

Època arcaica (segles VII – VI aC)

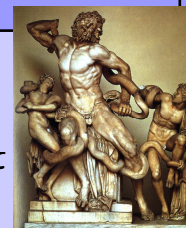
Època Preclàssica (segles VI - V aC)

Època Clàssica (segle V aC)

Època Postclàssica o Clàssica tardana (s. IV aC)

Època Hel·lenística (s. III Ac - 146 aC Roma
conquereix Grècia)

PERÍODE	DATA	CARACTERÍSTIQUES	OBRES / AUTORS
Arcaic	Ss. VII-VI a.C.	Kouroi i Korai Rígidesa Frontalitat Importància del nu amb anatomia tosca	<i>Dama d'Auxerre</i> <i>Cleobís i Bitón</i> <i>Apol·lo de Tenea</i>
Preclàssic (Estil sever)	1/2 s. VI - 1/2 s. V a.C.	Avançament al naturalisme en: -anatomia -rostre -actituds	<i>Cavaller Rampin</i> <i>Efebs</i> <i>Auriga de Delfos</i>
Clàssic (1 ^{er} classicisme)	S. V a.C.	Naturalisme en -anatomia i -moviment Proporció - cànon Equilibri - harmonia	<i>Miró</i> <i>Poliquet</i> <i>Fídies</i>
Postclàssic (2 ^{on} classicisme)	S. IV a.C.	Perfecciona allò aconseguit Nou cànon Expressió dels sentiments	<i>Praxíteles</i> <i>Scopas</i> <i>Lísip</i>
Hel·lenisme	Ss. III-II a.C. (146 a.C.)	Orientalisme Expressivitat Moviment exagerat Barroquisme	<i>Laocoont</i> <i>Altar de Pérgam</i>



ETAPES de L'ESCULTURA GREGA.

ARCAISME



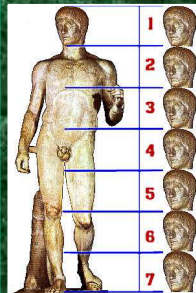
PRECLASSICISME



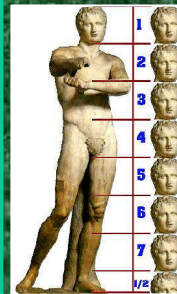
CLASSICISME



POSTCLASSICISME



HELLENISME



146 AC
Roma
conquereix
Grècia

VII

VI

V

IV

III

II

I

0

XÒANON, XOANA: Estàtua de fusta que representa el cap i els braços d'una persona, amb el cos i les cames en forma de columneta o de biga.



Període Arcaic (segles VII – VI aC)



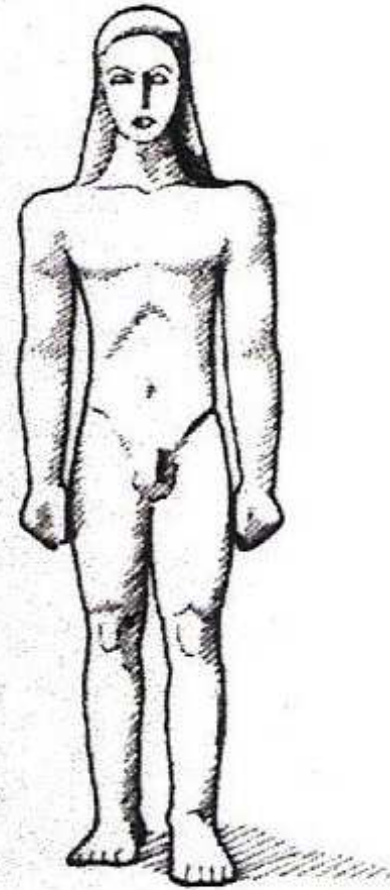
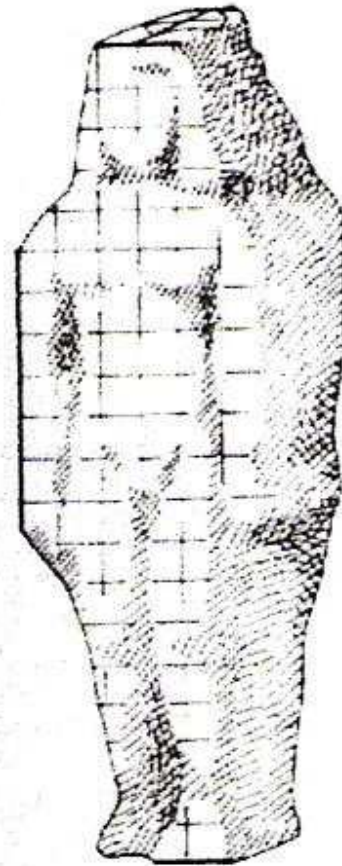
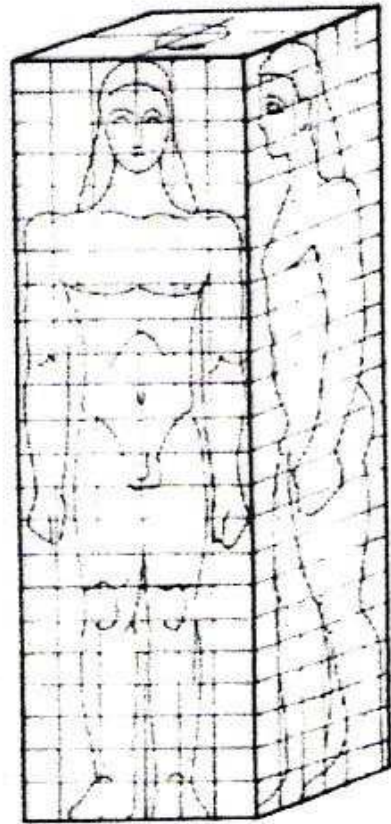
Kóre : figures femenines
(donzelles vestides)

Kuros: figures masculines
(joves atletes o heroís nus)..

Manca de domini de la
tècnica escultòrica:

- Influència oriental
- Frontalitat i hieratisme
- Absència de proporcions
- Estilització geomètrica de les formes
- Somriure egíniètic





mètode de talla en els períodes arcaic i clàssic

PERÍODE PRECLÀSSIC

(estil sever):

meitat s. VI aC~ meitat s. V aC



s'avança vers el naturalisme

~

anatomia

~rostre



:Efeb, CRÍTIOS 480 a C

:Auriga de Delfos 474 aC

: Cavaller Rampin 550 aC



PERÍODE CLÀSSIC (segle V aC)

Domini de la tècnica. Els escultors busquen plasmar

- la **bellesa ideal**,
- la **proporció- cànon**,
- l'**equilibri - harmonia**
- **el moviment.**
- **trets clàssics: front alt, barbeta no massa ampla, llavis petits i galtes llises**

Els escultors més importants d'aquest període són:

MIRÓ FÍDIES POLÍCLET

Període Clàssic (segle V aC)

» MIRÓ

- - Excel·lent bronzista.
- - Estudia l'anatomia humana i el moviment
- - Busca superar la immobilitat característica de l'estil arcaic.

Les seves obres més conegudes són:

- El discòbol
- Atena i Màrsies
- Anadumenos
- vaca de l'acròpoli



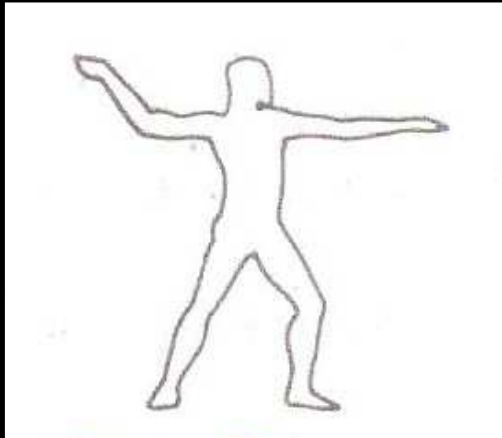
ΔΙΣΚΟΒΟΛΟΣ



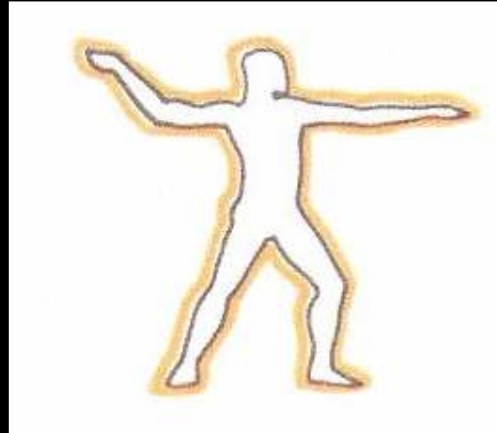
Ateneia i Màrsies



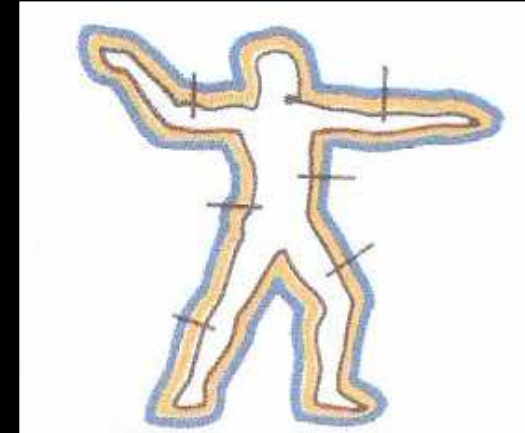
Anadumenos



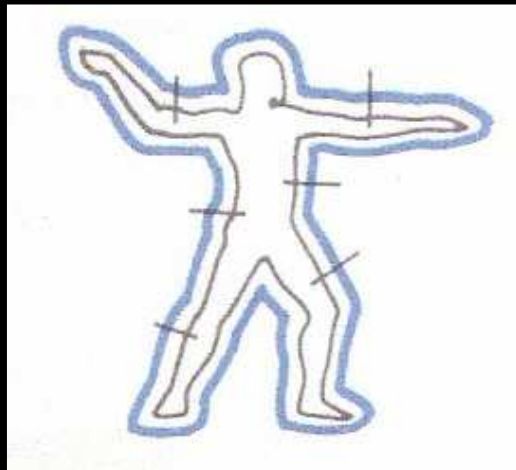
model d'argila



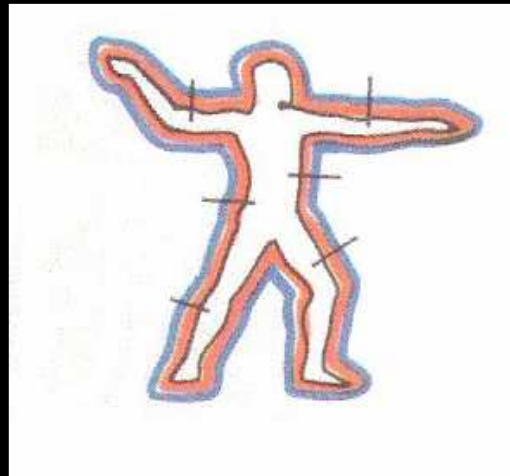
fina capa uniforme
de cera



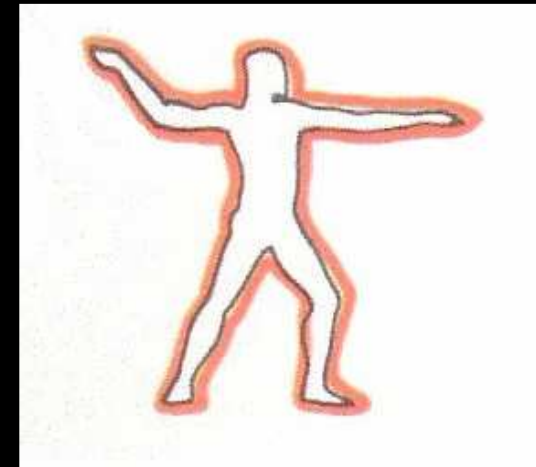
fora capa d'argila
travessada per barres de
ferro fins l'argila



es fa sortir la cera



s'aboca bronze en el lloc
que ha deixat la cera



s'extrau el motlle original
i es poleix el bronze

Període Clàssic (segle V aC)



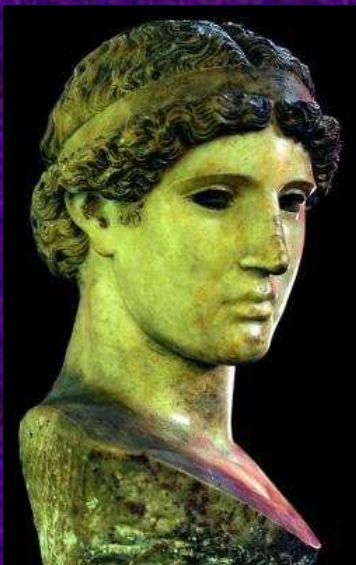
FÍDIES

- És l'escultor de l'acròpoli
- Porta l'escultura grega al cim de la perfecció, l'harmonia i el naturalisme idealitzat.
- Conegut per la tècnica de draps mullats.

FÍDIES

obres més conegudes:

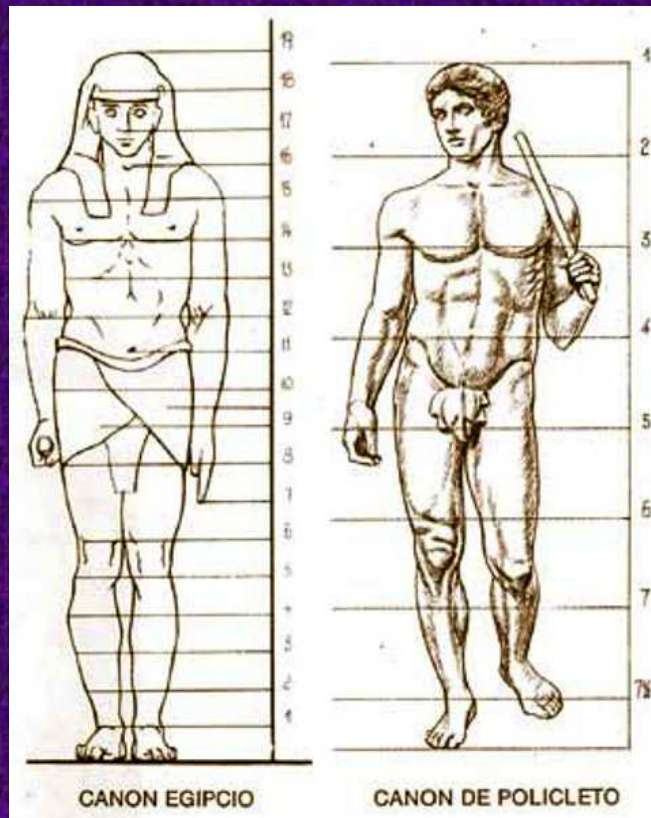
- Relleus del Partenó
- Zeus d'Olimpia críselefantina, sedent i amb una níké en una mà
- Atena Partenos: críselefantina
- Atena Prómacos: escultura en bronze
- Atena Lemnía: es conserva la cap



Període Clàssic (segle V aC)

POLICLET

- Fixa el cànon de les proporcions ideals del cos humà que ha de ser 7 vegades el cap.
- Posa en pràctica el contraposto



~Diadumen



~Dorífor
(estudi de les proporcions)



PERÍODE POSTCLÀSSIC (segle IV aC)

- Domini de la tècnica
- No interessa tant la bellesa ideal.
- S'accentua:
l'expressió dels sentiments, del **dolor** i l'**elegància**
- **Nou cànon**

Destaquen :

Praxíteles

Escopes

Lisip

Període Postclàssic (segle IV aC)

PRAXÍTELES

- Escultures amb un suau somriure **idealitzat**.
- Realitza una suau corba en el cos de les seves escultures:
(**corba praxiteliana**)
- Les seves obres més conegudes són:
 - **Hermes amb Dionis infant**
 - **Afrodita de Cnidos**
 - **Apol·lo Saurocton**





Afrodita de Cnidos



Apol-lo Saurocton

Període Postclàssic (segle IV aC)

ESCOPE

- Dóna **sentiment tràgic i melancòlic** a les seves escultures.
- Molta expressivitat en els **ulls enfonsats**, els **cossos torçats** i el **rictus de la boca** de les escultures.
- Les seves obres més conegudes són:
 - Estàtues del Mausoleu d'Halicarnas
 - Mènade
 - Cap de Meleagre





**Estàtues del Mausoleu
d'Halicarnas**

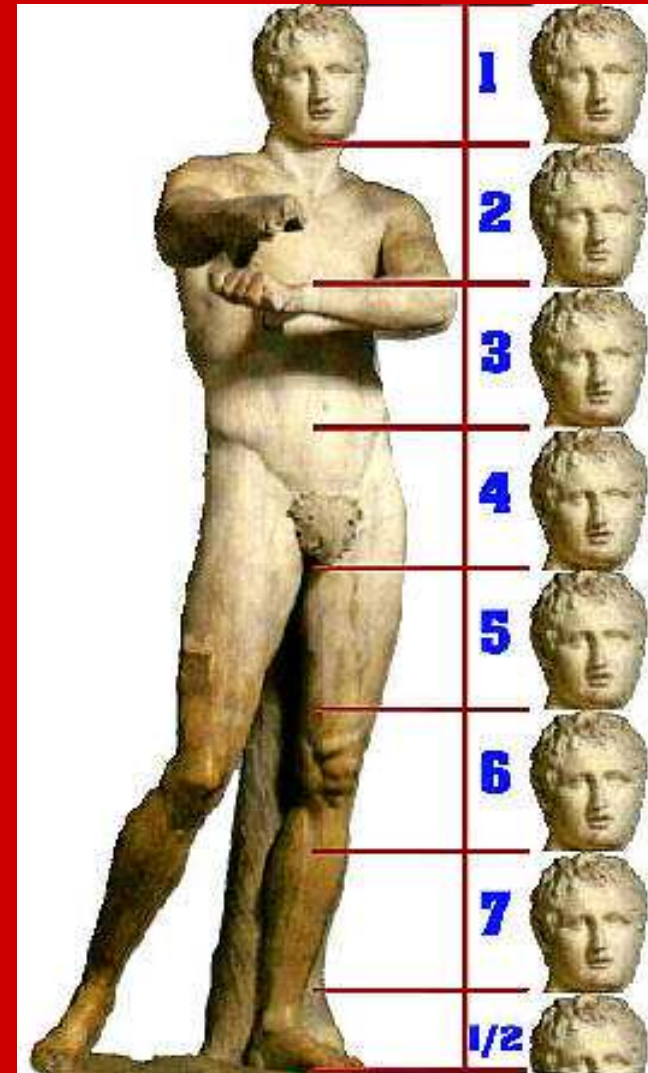


Cap de Meleagre

Període Postclàssic (segle IV aC)

LISIP

- L'escultor favorit d'Alexandre el Gran.
- El cànon de Policlet es fa mes esvelt.
- Escultures molt elegants, que transmeten **moviment**.
- Les seves obres més conegudes són:
 - Apoxiomenos
 - Retrat d'Alexandre el Gran



PERÍODE HEL·LENÍSTIC

SS. III-II A.C. (146 A.C.)

- Tendeixen a allunyar-se de l'idealisme clàssic i a expressar el moviment a vegades frenètic.
- Orientalisme
- Barroquisme
- Es representen grups escultòrics, molts dels quals narren un mite o una història.
- Al segle II aC sorgeixen escoles locals, destaquen les de Pèrgam i Rodes.

ESCOLA DE PÈRGAM



Altar de Zeus a Pergam



Gal moribund

ESCOLA DE RODAS



Laocoont i els seus fills



Víctoria de Samotràcia (220 al 190 ac)

Recursos sobre Cultura i art grec a la xarxa

- <http://www.xtec.net/%7Esgiralt/labyrinthus/graecia/relig/temple.htm>
- <http://www.xtec.es/%7Ejarrimad/grecia/grecia.html>
- <http://www.grec.com/xtec/credit4/02/repro42e.htm>
- <http://html.rincondelvago.com/art-classic.html>
- http://cv.uoc.edu/~04_999_01_u07/grecia4.html

<http://www.turquiareal.com/altardezeus.html>

<http://platea.pntic.mec.es/~anilo/mitos/zeus.htm>

<http://leyendasymitos.iespana.es/leyendasymitos/mito15.htm>

<http://www.pntic.mec.es/eos/MaterialesEducativos/bachillerato/arte/arte/x-antigu/gre-cano.htm>

<http://www.xtec.es/~fchorda/credit/credit2/htm/216.htm>

<http://www.utexas.edu/courses/gciv/imageswk2.html>

<http://www.school.ort.spb.ru/library/BOOK1/IMAGES/>