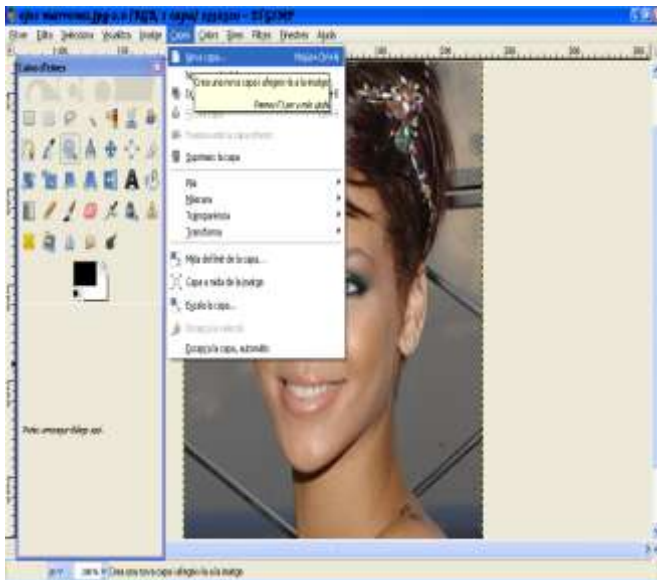
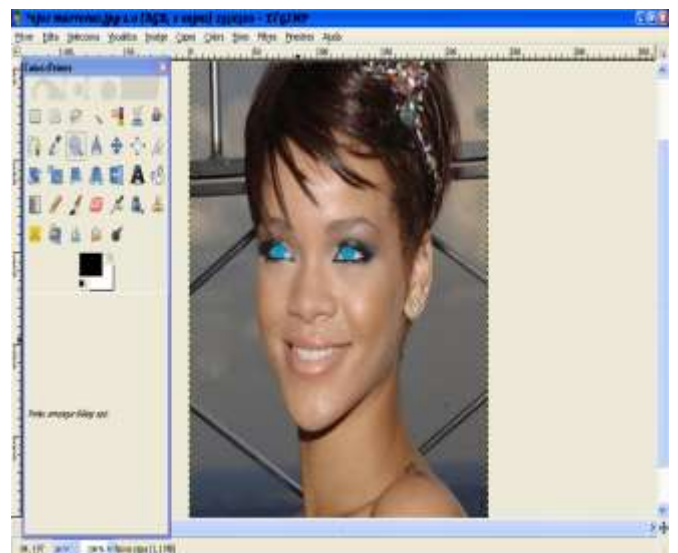
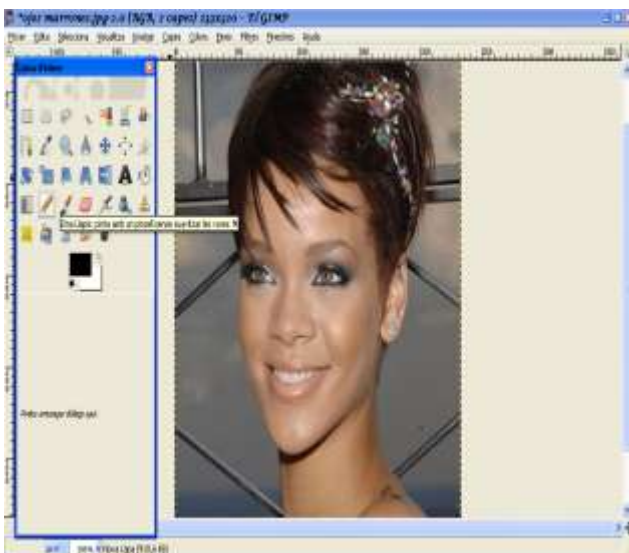


Cambiar el color de los ojos con Gimp fácilmente

1- Primero, tenemos que crear una capa transparente. En la imagen nuestro como se hace:



2- Ahora utilizamos la herramienta lápiz, en la nueva capa con el color y la tonalidad que nos agrada.



3- Ahora, finalmente cambiamos el tipo de capa a Tono o Color (el que nos guste más):



Hemos comprobado que no es complicado de hacer, facilmente se integra y le da un tono azulado en los ojos, que hasta parece real.

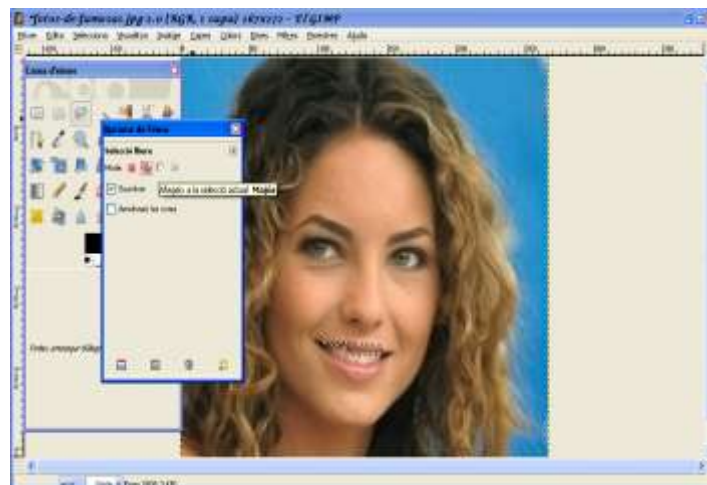
Lo que se tiene que ir haciendo (y esto es un consejo), es ir jugando con la opacidad de la capa y ponerla en tono y color, hasta que te guste y quede bien.

Cambiar el color de labios con Gimp fácilmente

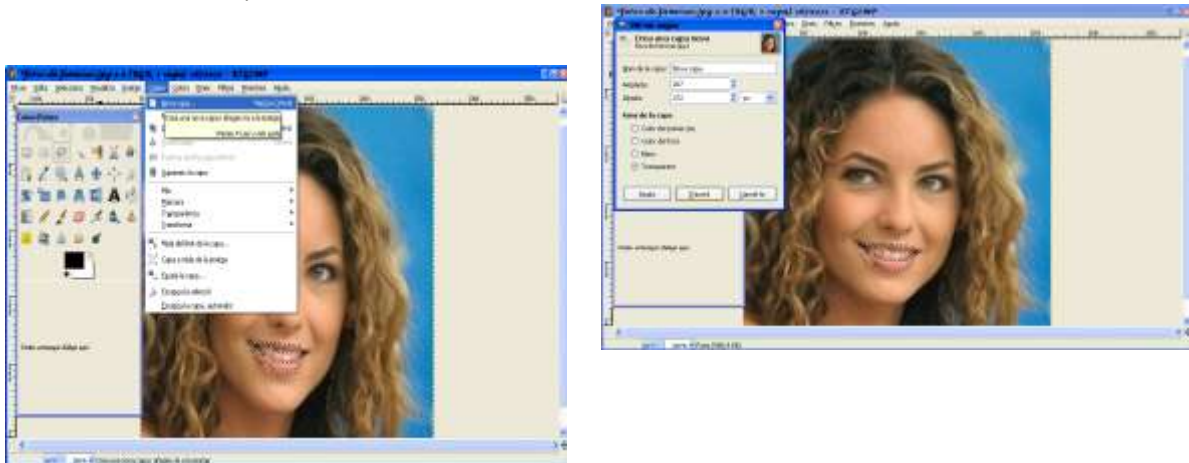
1- Primeramente seleccionamos los labios con la herramienta de selección libre.



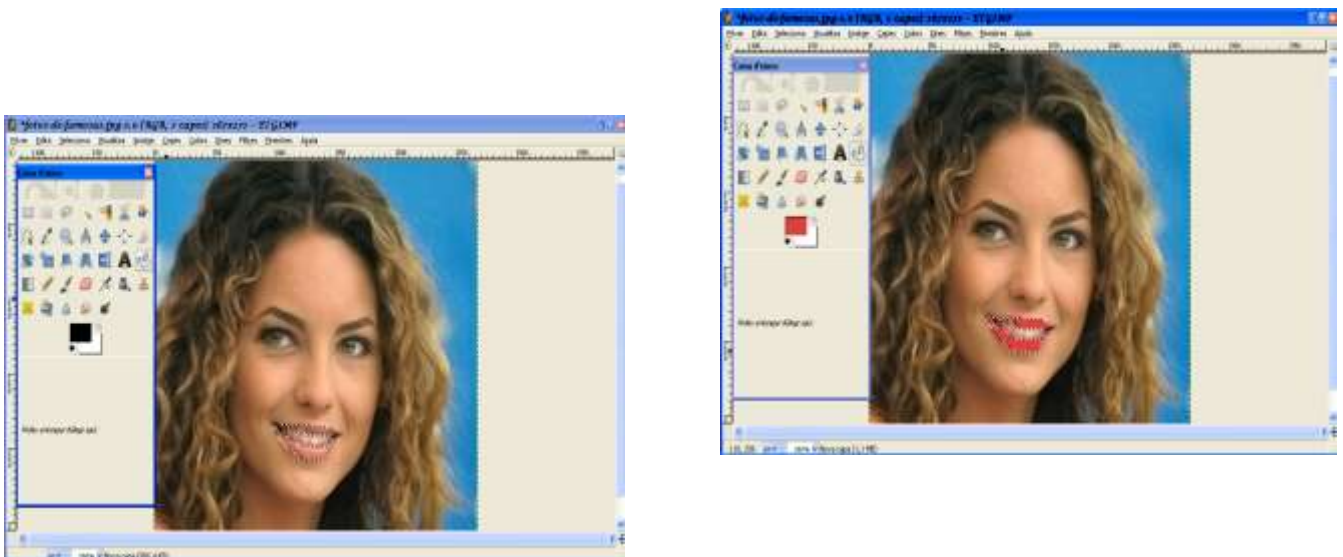
2- Después de haber seleccionado el labio superior, seleccionamos el inferior con esta herramienta:



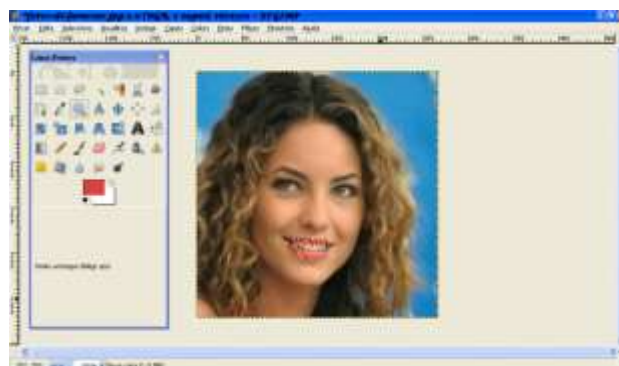
3- Cuando tenemos los pasos hechos, hacemos una capa nueva (transparente).



4- En ella pintamos con el bote de pintura y el color que queremos.



5- Ahora, no parece real. Pero si seleccionamos la capa que habíamos puesto y ponemos Modo, se puede elegir claridad suave, en este caso quedará más real:



6- Finalmente para ver el resultado en el apartado **Selecciona** ponemos: **Seleccionar Nada**. (Si se quiere se puede modificar la opacidad).

