

# TUTORIAL

## COM CANVIAR EL COLOR DE LA FLOR I POSAR-L'HI LLUM.

Primer de tot, traiem una foto d'Internet o d'alguna carpeta nostre i l'afegim al GIMP.

A continuació tindria que quedar així:



Anem a l'apartat d'eines, i cliquem a la primera fila, la quarta eina que es la que utilitzarem.



Quan la tinguem seleccionada, anem a l'imatge i seleccionem només la part de la flor. Ens tindria que quedar així la flor.

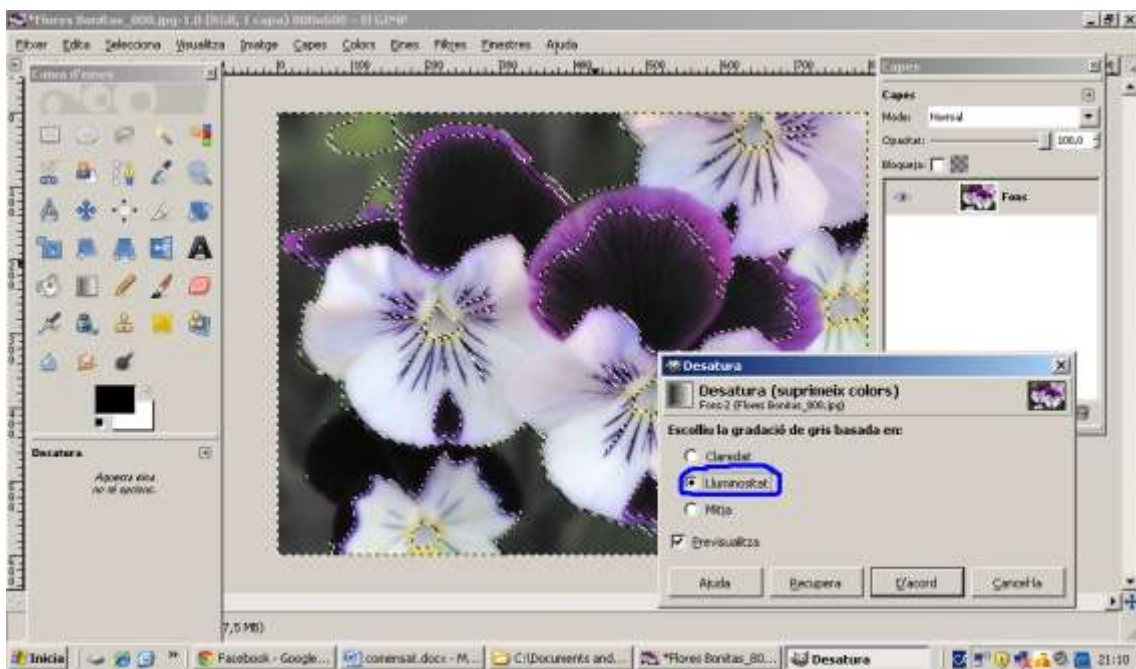


Quan tinguem això fet, anem a dalt de tot, i cliquem “selecciona” i “inverteix”.



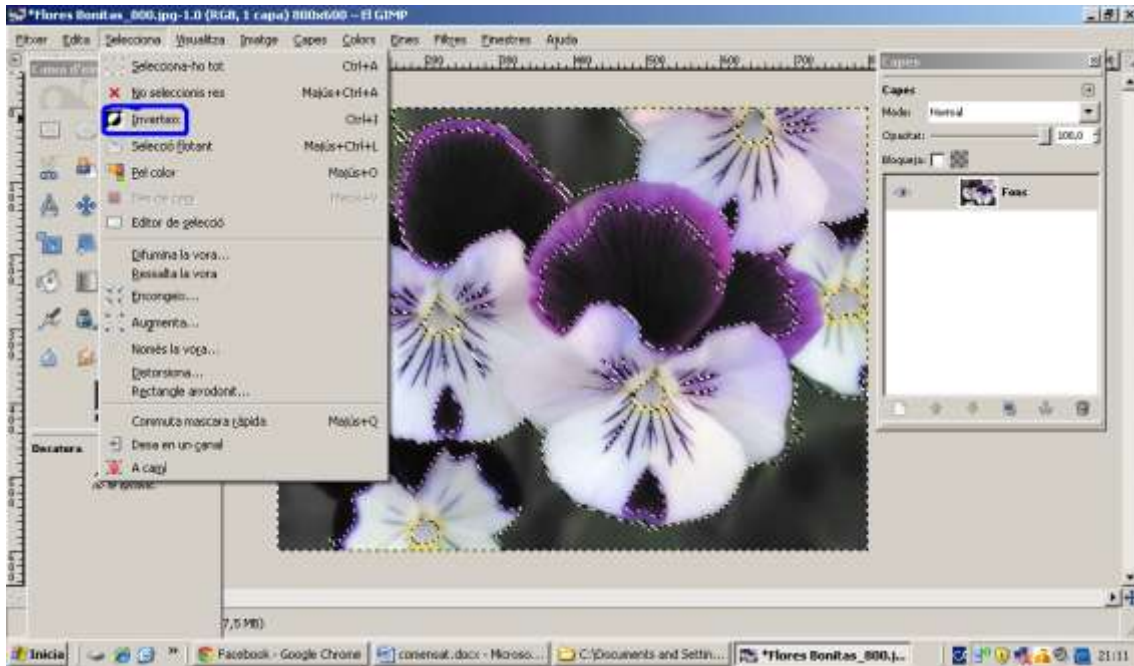
Quan cliquem això, podrem treballar per l'exterior de la flor sense tocar-ne l'interior. Osigui utilitzarem només la part de les fulles.

Després anem un altre cop a dalt i cliquem "colors" i "destaurem". Quan estiguem dins del que em triat, cliquem "lluminositat". D'aquesta manera, la fotografia ens quedarà amb blanc i negre.

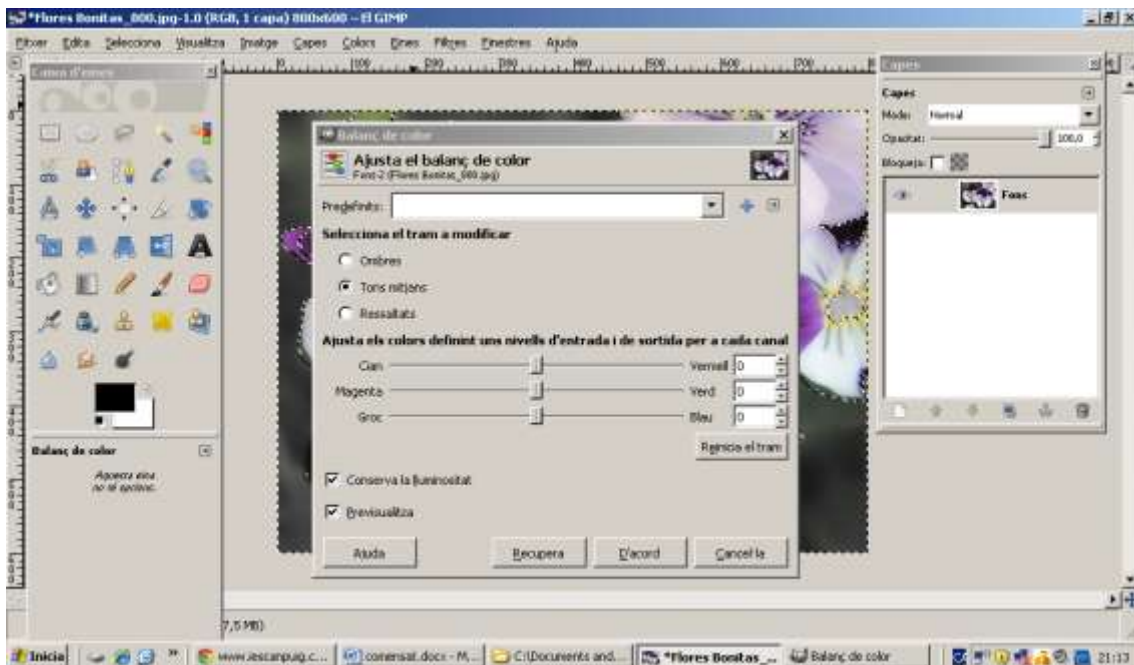


A continuació, tornem a la mateixa situació d'abans. Anem a dalt repetitivament i cliquem "seleccionar" i "invertir".





Un altre cop, anem a “colors” i d’allà ens en anem a “balanç del color”. Allà trobarem amb això:

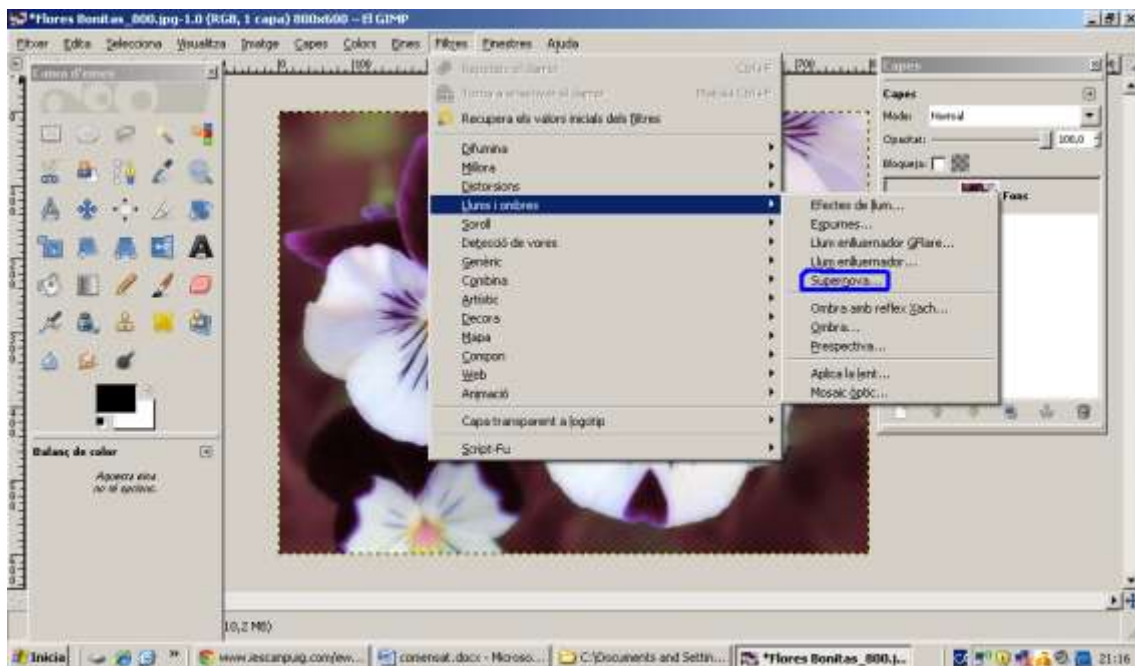


Llavors segons el color que vulguem i tal, anem movent els quadradets aquests petits que hi ha just al mitg. Els anem movent de dreta a esquerra segons ens vagi agradant meés o menys.

Després anem a “seleccionar” i encontes de triar l’element d’inverteix, cliquem “no seleccionis res”.



Ara ens anem a “filtres” per donar-li una mica de llum. Anem a “llums i ombres” i llavors anem a “supernova”.



Llavors ens quedarà així:



Quan tinguem aquest requadre, podem anar movent els quadradets petits on al costat hi diu: radi, rajos, to aleatori, etc. Llavors en mica en mica de que ho anem movent, la llum que ara mateix surt a dalt a l'esquerra, s'anirà fent més gran o més petita i anirà canviant de color si tu vols.

I així quedaria acabat:





I ara al final de tot, podem comparar com ens ha quedat la foto.

Al principi era així:



I ara al final és així:



