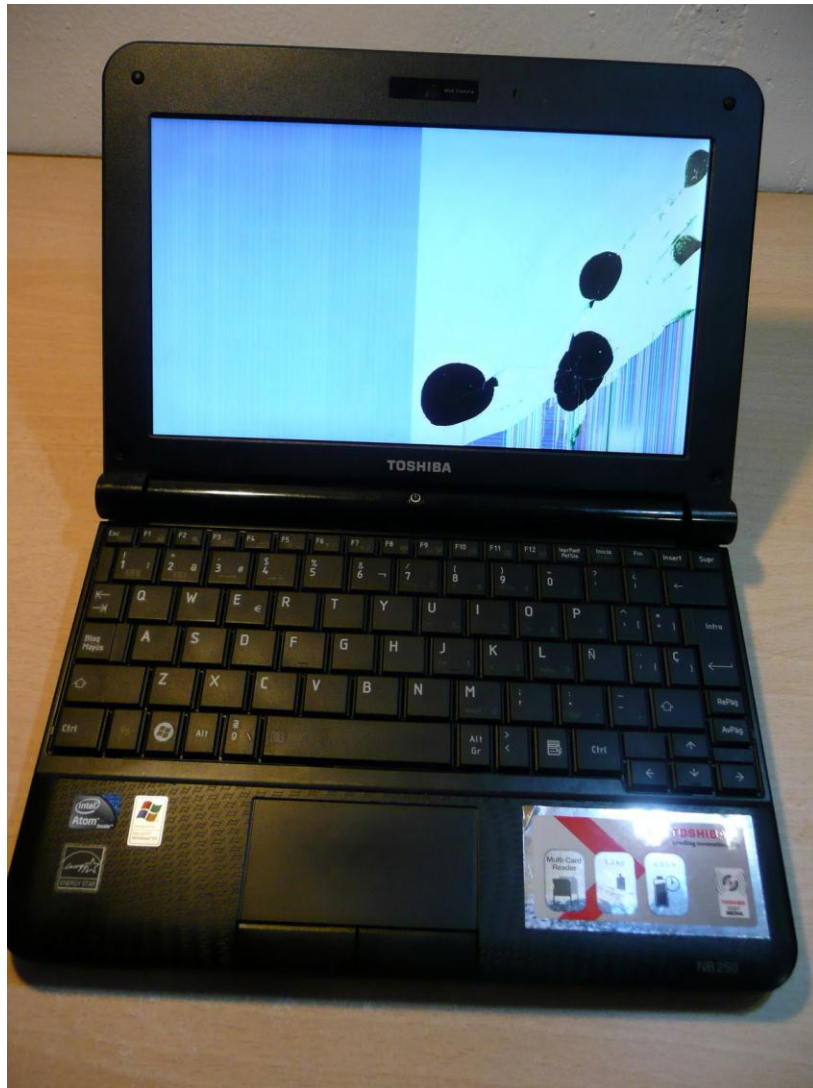


# **COM CANVIAR LA PANTALLA D'UN ORDINADOR TOSHIBA NB250:**



**RECORDA** QUE QUAN VAGIS A CANVIAR LA PANTALLA D' ORDINADOR A D' ESTAR APAGAT DEL TOT JA QUE L'OBRIREM!!!!

Ilham Ahrouch

4t ESO C

Manel Pardines

Informàtica

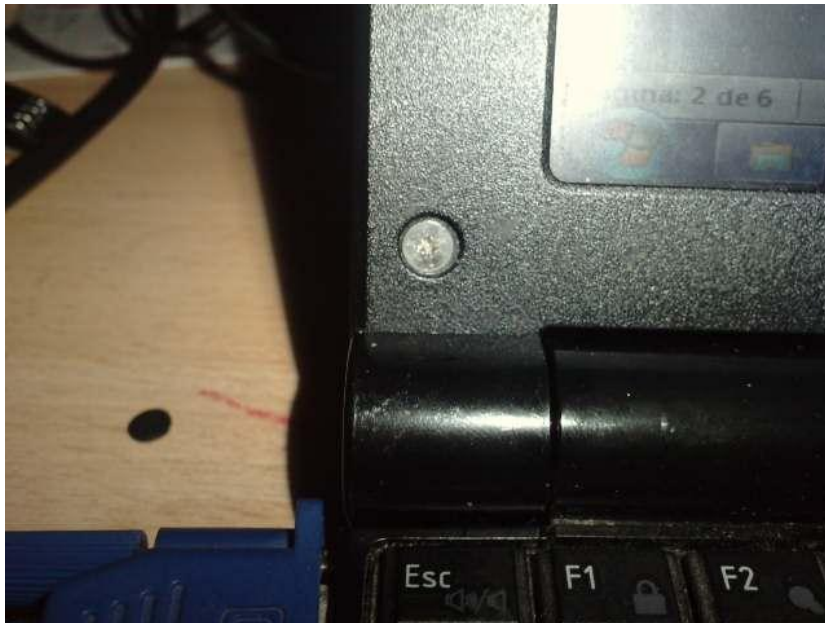
Per poder canviar la pantalla d'un ordinador el primer que hem de tenir és un tornavis estrella.



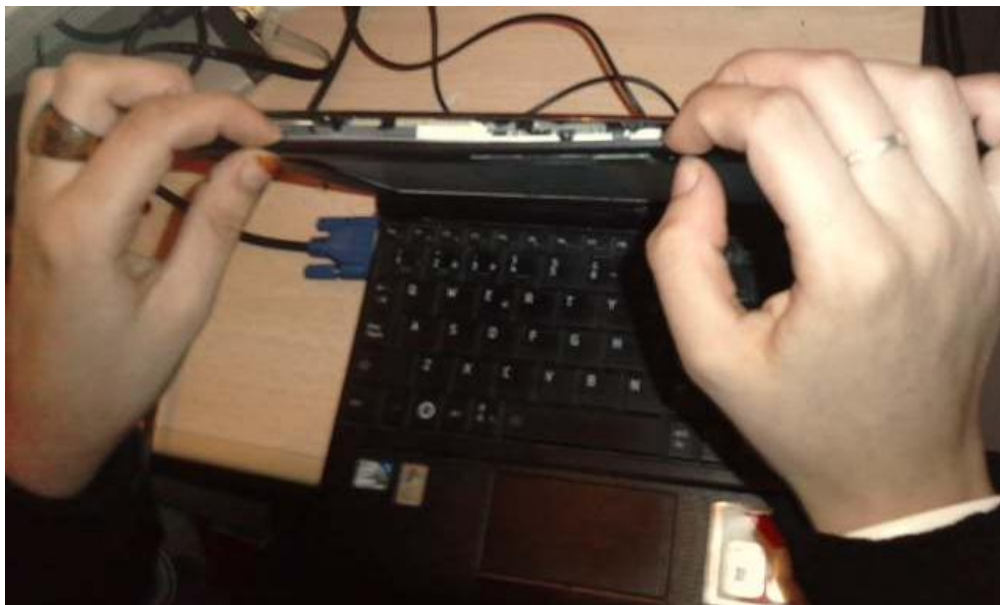
**1r Pas:** Retirem el plàstic que hi ha al costat de la dreta i de la esquerra. Els podem retirar perfectament amb la ungla o bé amb alguna cosa plana.



**2n Pas:** Trèiem els claus. Els tenim que retirar amb el tornavís estrella. Recorda guardar-los en un lloc on no es perdin!!!



**3r Pas:** Trèiem la tapa. La podem retirar amb les mans o sinó podem amb un tornavís pla o amb alguna cosa plana.



**4t Pas:** Retirem els quatre claus que hi ha en cada cotat. Quan retirem aquets claus llavors la pantalla es desenganxarà de la tapa.



**5é Pas:** Desendollem la càmera. Per desendollar-la només caldrà estirar amb molt de compte el cable que esta connectat.



**6é Pas:** Treiem la pantalla de la tapa. La tapa és la que protegeix la pantalla pel darrera.



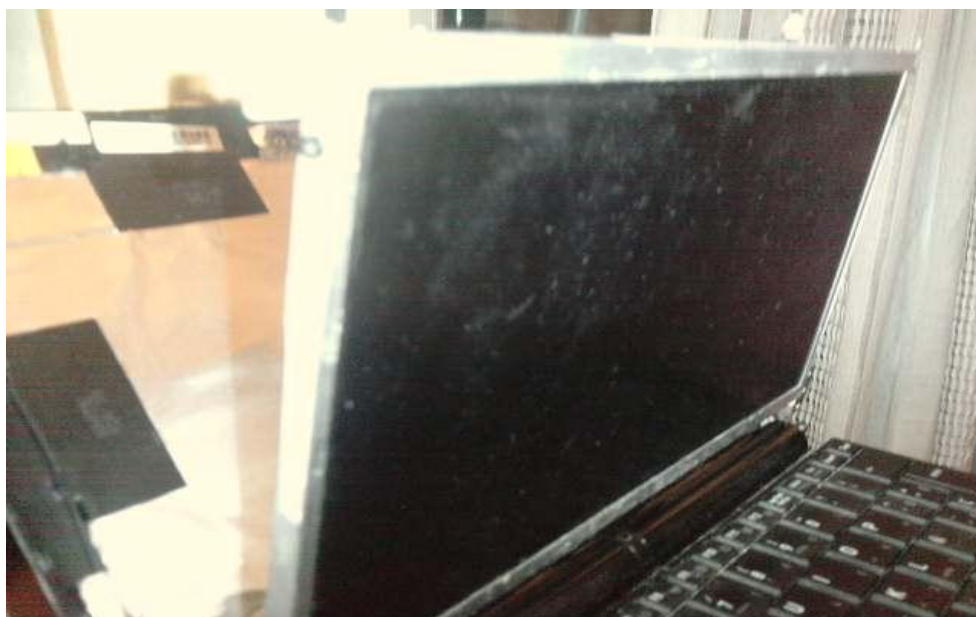
**7é Pas:** Treiem el cable. El tenim que retirar, és el que fa que la pantalla funcioni, tenim que tenir en compte no tocar el cable que connecta la pantalla ja que no funcionaria si ho toquéssim !!!



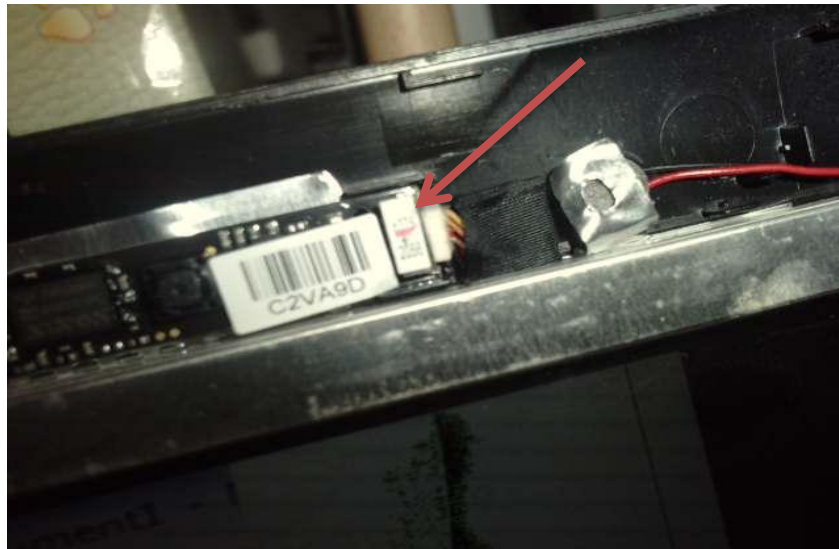
**8t Pas:** I ara retirem els claus que aguanten la pantalla pels costats. Quan estigueu treient els claus teniu que tenir algú aguantant la pantalla o sinó anem amb compte quan la estigueu traient.



**9é Pas:** Fiquem l'altre pantalla i tornem els claus. Teniu que anar amb molt de compte perquè ara esteu ficant la pantalla nova.



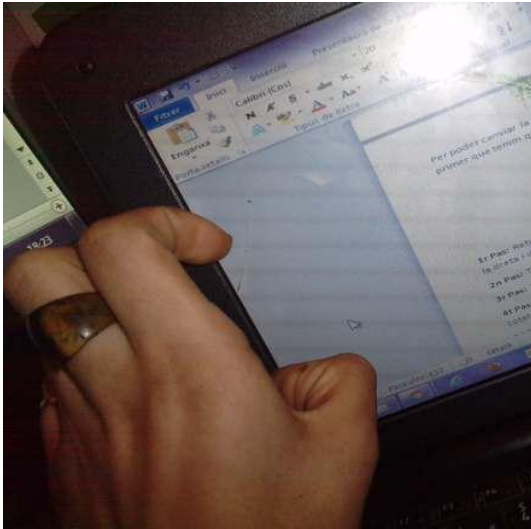
**10é Pas:** Ara connectem el cable de la pantalla i el de la càmera, amb molt de compte sense presa.



**11é Pas:** Pugem la tapa del darrera amb la pantalla i tornem els quatre claus.



**12é Pas:** Tornem la tapa, el dos claus i els dos plàstics. I ja em acabat.



***I JA EM CANIVAT LA PANTALLA D'UN  
ORDINADOR TOSHIBA NB250.***

