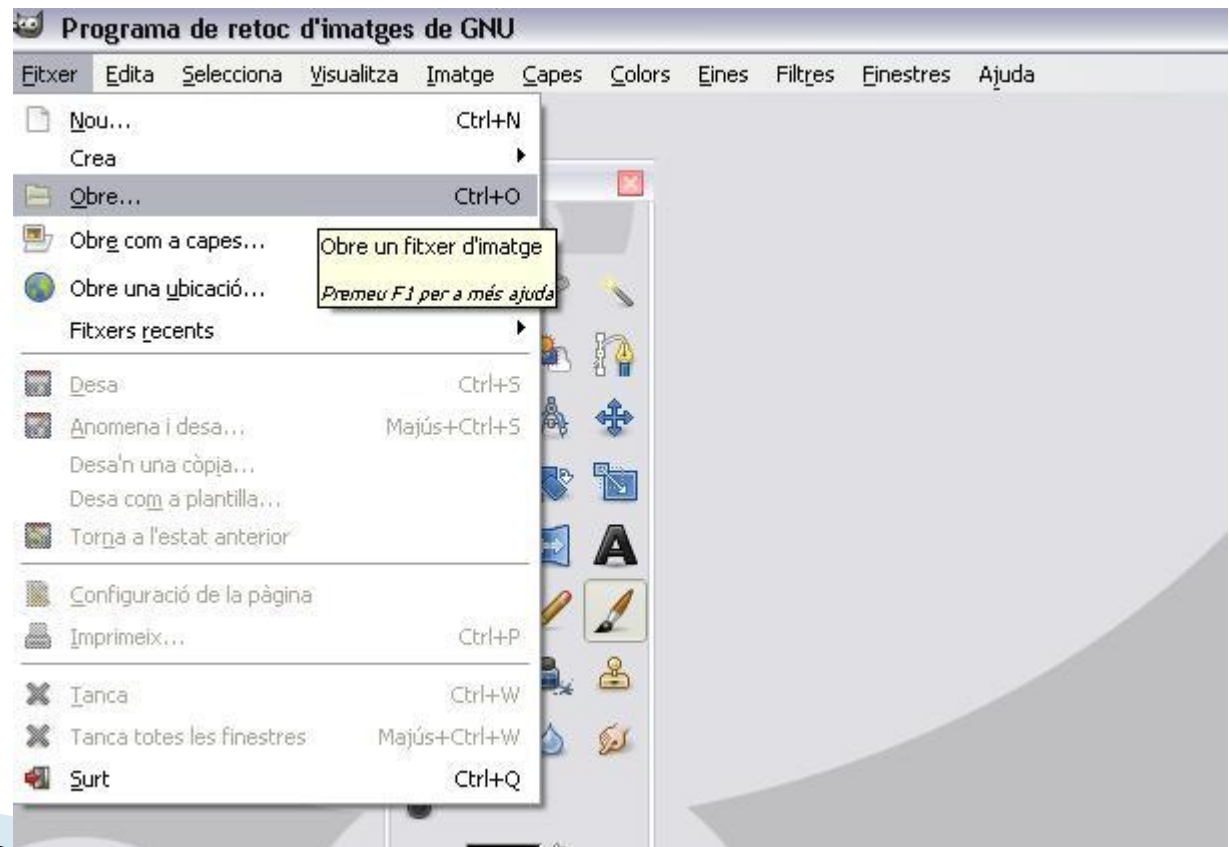


Com posar una cara nova

Amb el gimp 2.6
Artur Avilés Marcé

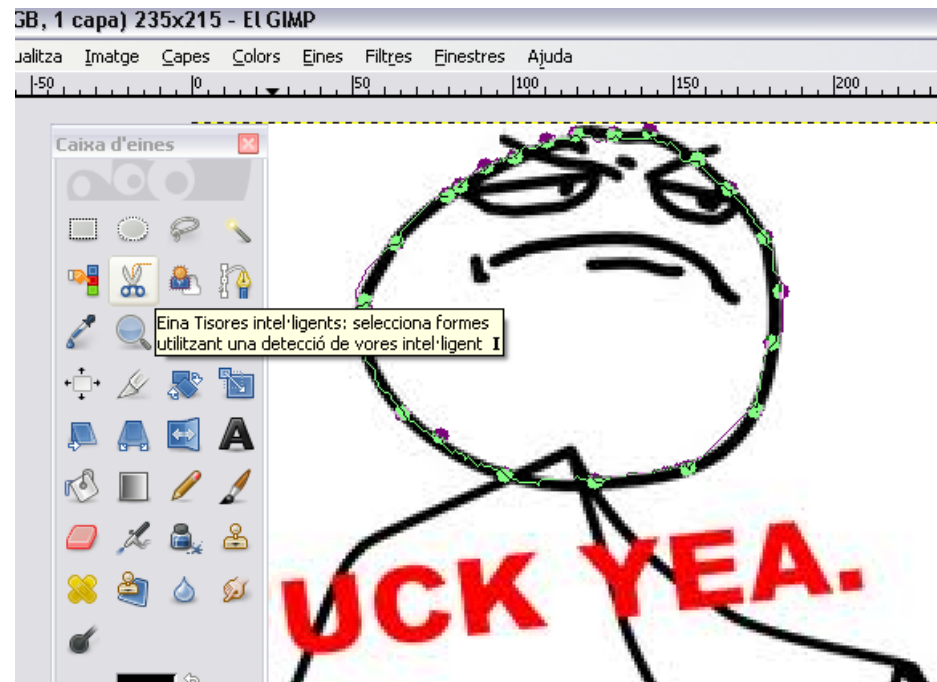
1. Selecció d'imatge

- ▶ Primer de tot hem d'obrir el gimp i escollir la imatge amb la qual volem treballar.

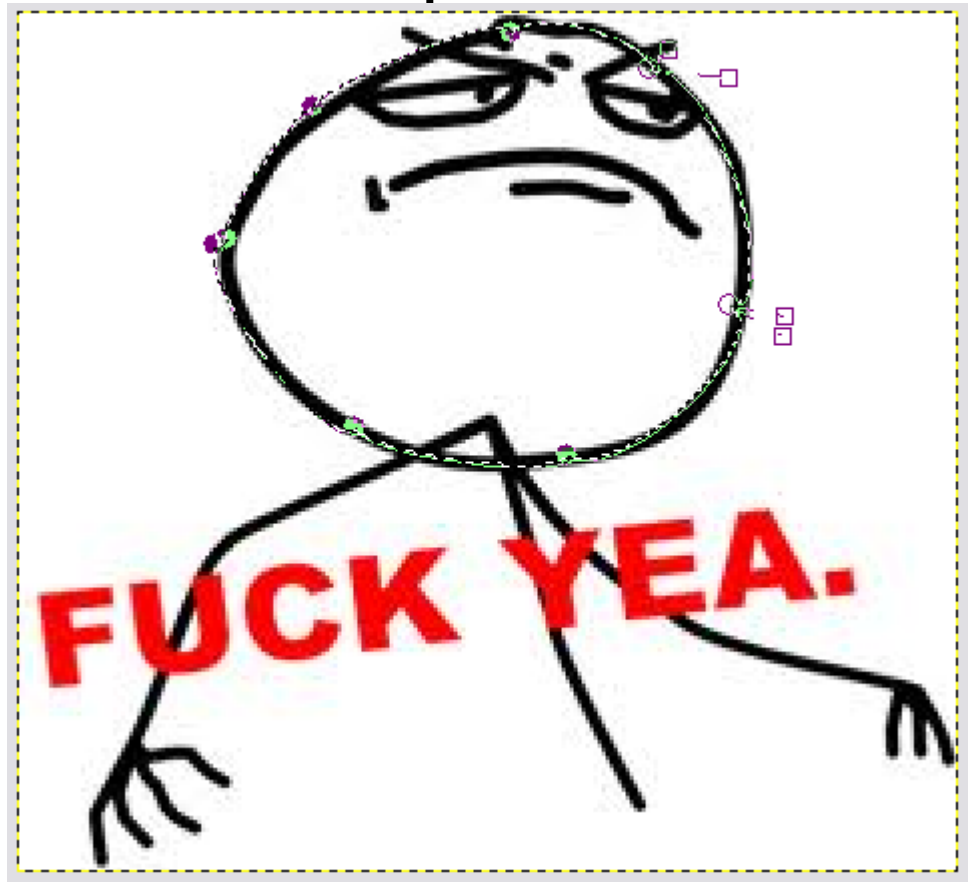


2. Retallar la imatge

Un cop hem escollit la imatge, seleccionem l'eina **camins** i la utilitzem al voltant de la cara. Els separem molt i després els podem ajustar com vulguem.

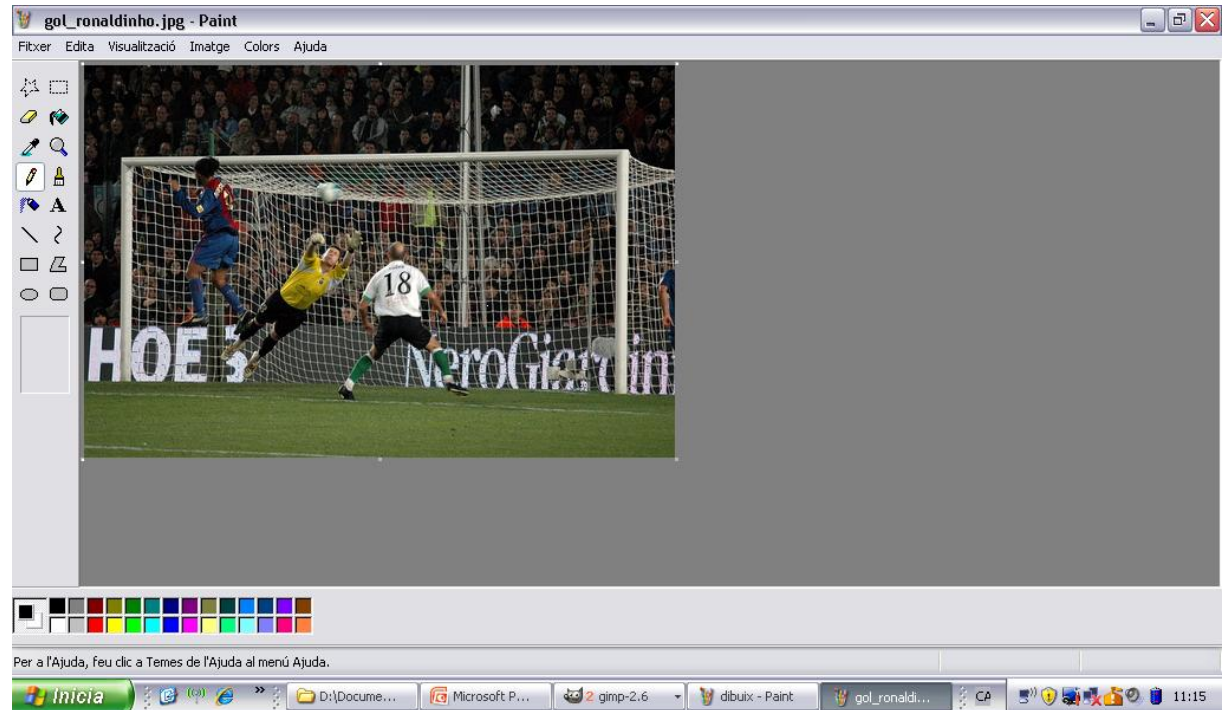


- ▶ Un cop hem retallat la imatge anem a seleccionar i a des de camí. Ens quedarà una cosa així:



3. Obrim la segona imatge

- ▶ Un cop hem fet això, obrim una altra imatge, la qual volem posar la cara retallada de l'anterior. Jo he escollit aquesta:



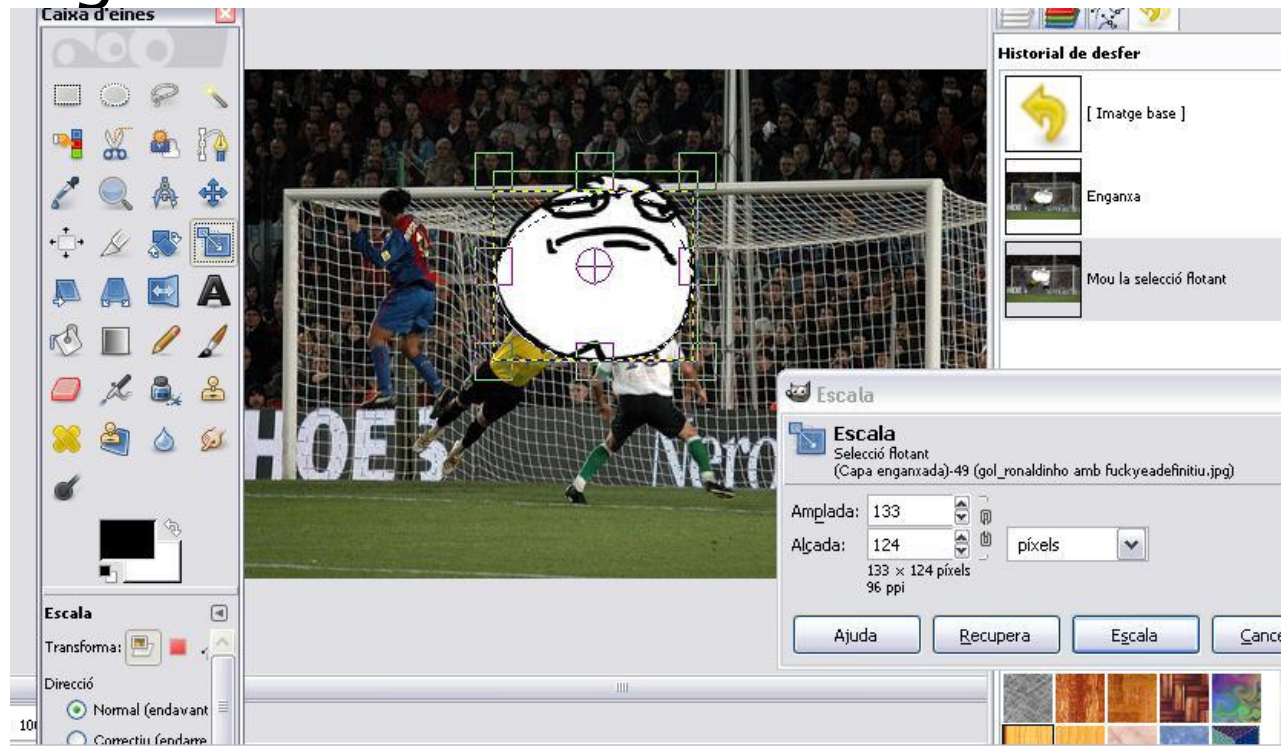
4. Retallem i enganxem

- ▶ Un cop tenim la primera imatge retallada anem a l'opció **retalla**, després anem a la segona imatge i enganxem.



Ajustem la mida

- ▶ Ara, farem l'últim pas, ajustarem la mida de la cara i la posarem al jugador que està marcant el gol.



Resultat Final

- ▶ ENS QUEDARÀ UNA COSA AIXÍ:

