

# ¿Como crear un efecto cristal roto?

Fet per: Pau González Martí

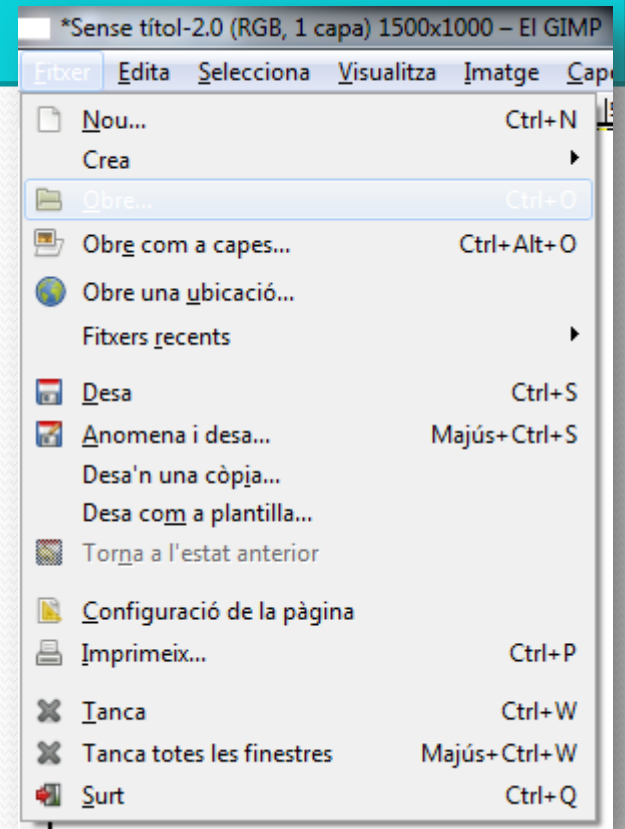
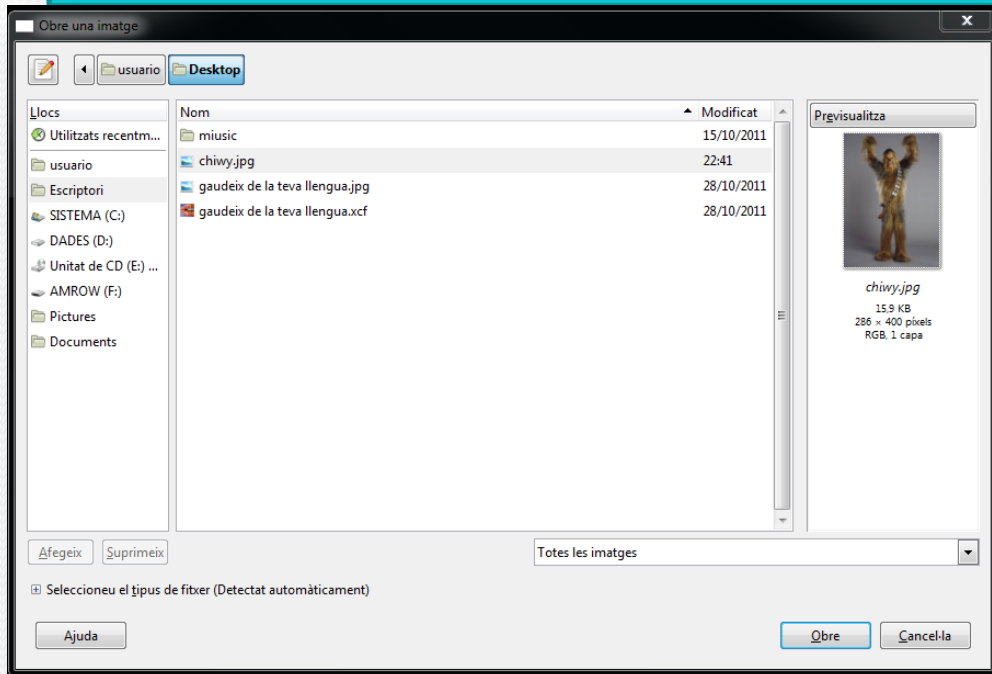
# Selección de imagen

- Para este efecto se puede usar cualquier imagen por lo tanto no se necesita una en especial. Por ejemplo esta:



# Selección de imagen

Para empezar cogemos la imagen y la abrimos en el Gimp usando “ctrl+O” o pulsando en “File” y luego en “Open”



# Creación de una copia nueva

Ahora vamos a seleccionar al personaje con la herramienta “Camino”, ahora la recortamos pulsando botón derecho->editar->recortar, ahora hacemos una nueva capa transparente y pegamos el item en el sitio anterior(pero sobre la capa transparente)



# Cristal roto

- Ahora que ya esta todo listo vamos a empezar a cortar, para ello solo necesitamos la herramienta “camino”, con ella empezamos a hacer garabatos (sin soltar el ratón) y luego suprimiéremos usando la tecla (delete)
- PD: cuanto mas juntas hagáis las líneas, mas pequeños saldrán los cortes.

**Caixa d'eines**

**Selecció lliure**

Mode:

Suavitzat

Arrodoneix les vores



**Capes**

Mode: Normal

Opacitat: 100,0

Bloqueja:

- Nova capa
- Fons

**Caixa d'eines**

**Selecció lliure**

Mode:

Suavitzat



**Capes**

Mode: Normal

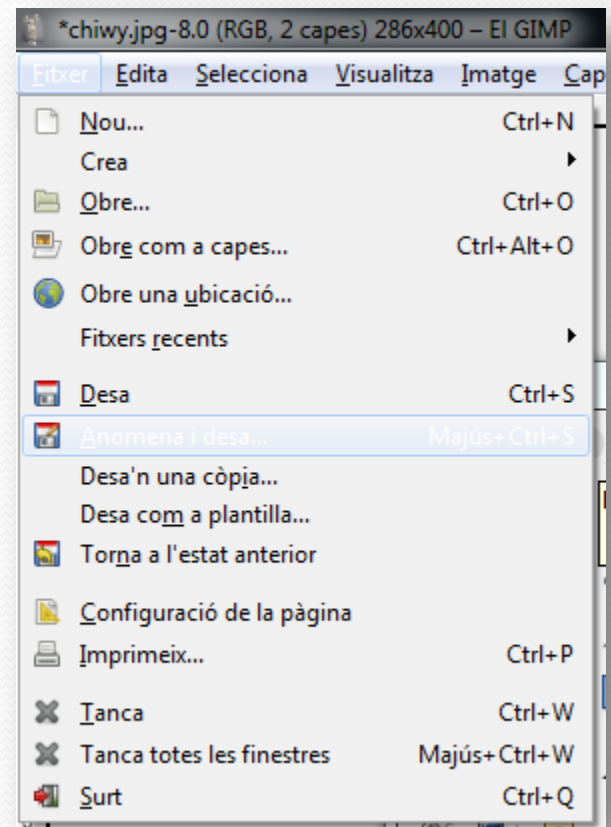
Opacitat: 100,0

Bloqueja:

- Nova capa
- Fons

# Guardado

- Ahora solo nos queda guardar la imagen, para ello iremos a “File” y pulsaremos en “guardar como”, allí pondremos donde y como y ya esta.





▣ Antes



Después