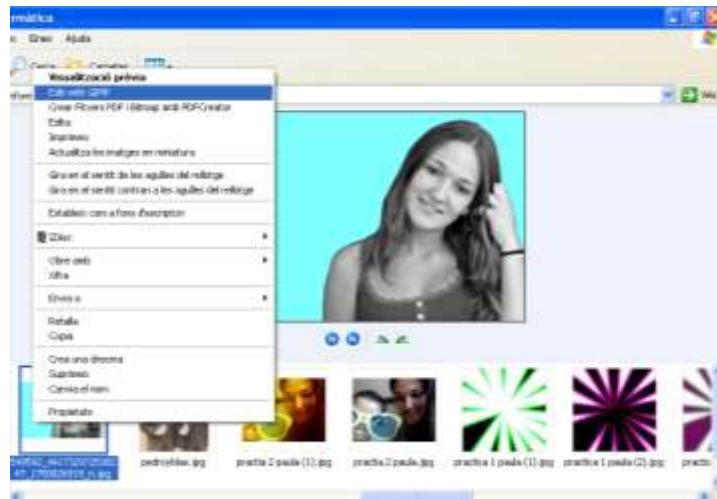


TUORIAL GIMP: Efecte Andy Warhol

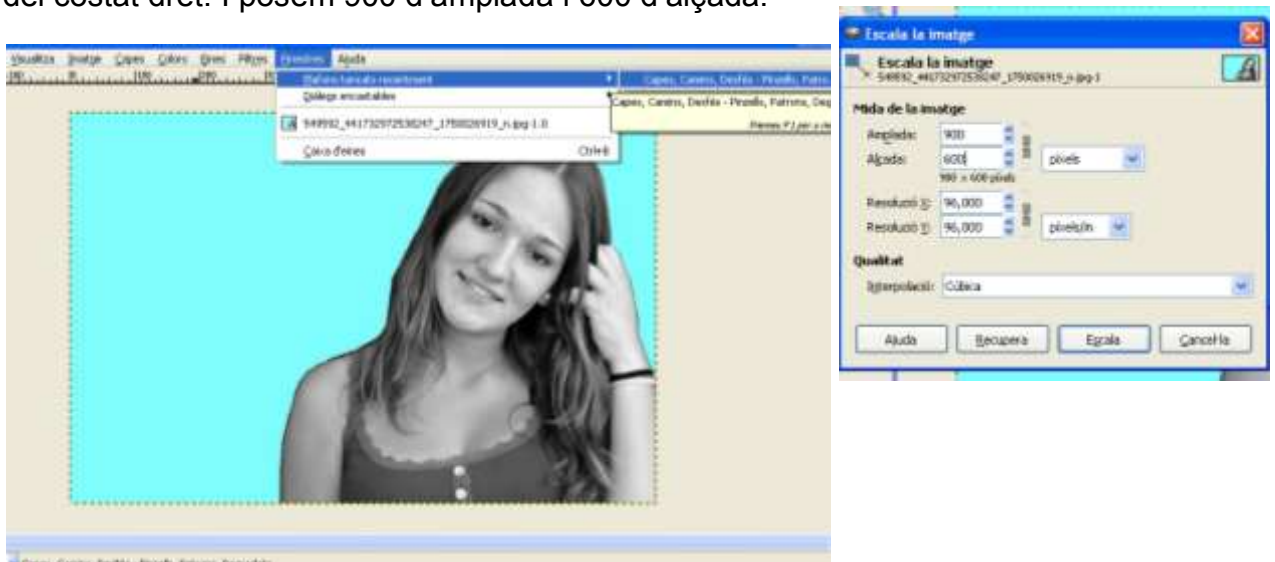
Paula Robles
4t ESO C
IES Can Puig
Informàtica: Manel Pardines
Novembre 2012



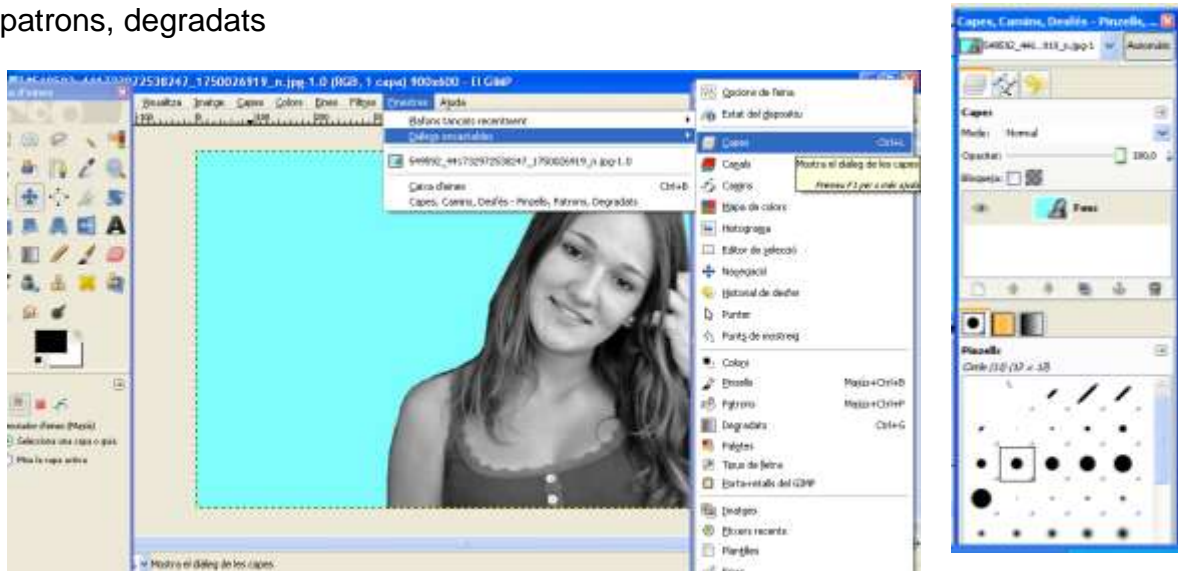
1. Seleccionem la foto que volem posar amb l'efecte Andy Warhol i l'obrim amb el gimp (preferiblement una que tingui el fons llis).



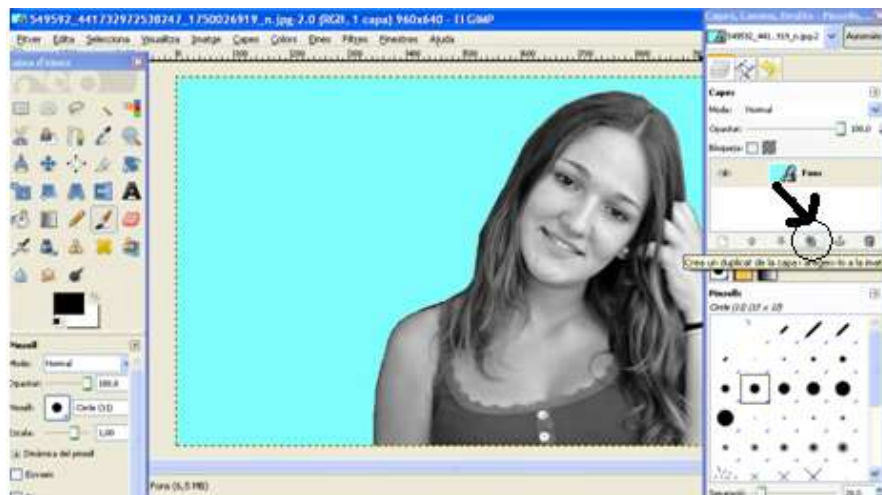
2. Un cop tenim la foto oberta al gimp, anem a la pestanya d'imatge-escala la imatge, perquè pot ser que la imatge pesi molt. Ens sortirà una pestanya com al del costat dret. I posem 900 d'amplada i 600 d'alçada.



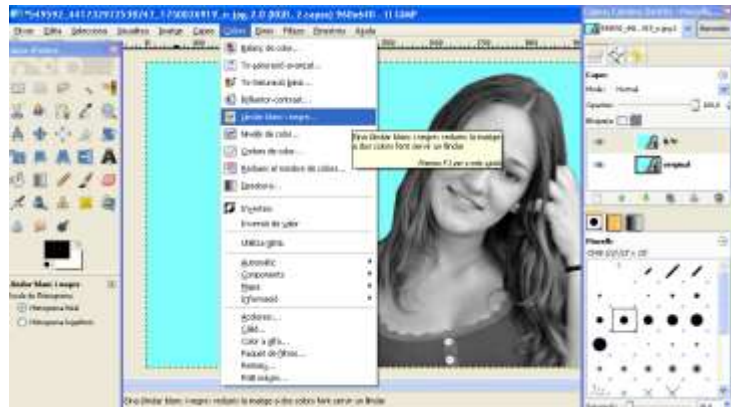
3. Quan ja tinguem la foto a escala, anem a la pestanya que posa finestres-plafons tancats recentment-capes, camins, desfés – pinzells, patrons, degradats



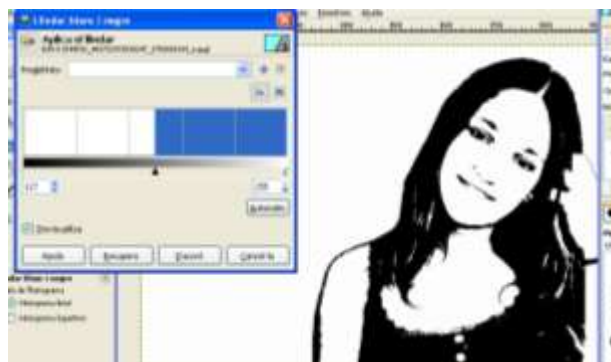
4. Després anem a la pestanya de Finestres - diàlegs encastables – capes (o d'una manera més ràpid pitjant: Ctrl + L). I ens sortirà una finestra com al de la dreta.



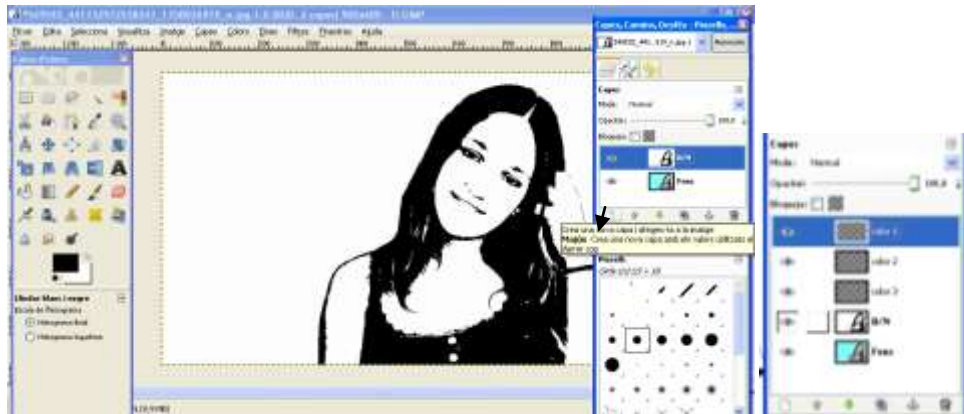
5. Ara es el moment de fer més capes, primer duplicarem, la capa que ja tenim, pitgem el boto senyalat en la imatge. I la anomenem, pitjant dos cops sobre el nom actual (fons) i li posem el nom de "original". També anomenem la primera capa i li posem el nom de B/N (que ve de blanc i negre), això ho fem perquè ara la sintetitzarem i la posarem només en dos colors, el blanc i el negre. Per fer això passarem al següent pas:



6. Anem a la finestra de color- l'indar en blanc i negre... i se'ns obrirà una finestra com la de la imatge de sota i se'ns posarà en blanc i negre la fotografia que teníem. En la finestra que s'ha obert tenim la possibilitat de escollir la quantitat de blanc o de negre que hi volem posar (es recomanable deixar-ho com ens surt al principi).



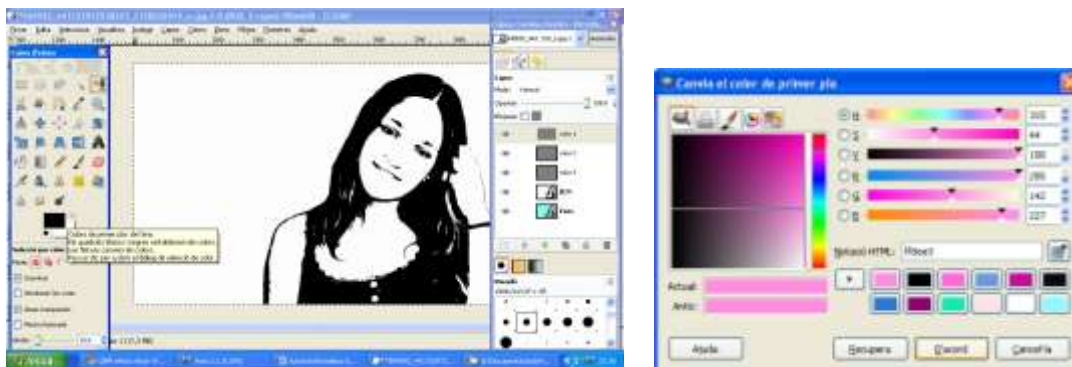
7. Ara anem a crear 3 capes noves transparents, pitjant sobre el boto seleccionat en la imatge, i ho fem tres vegades i a cadascun li posem diferents noms per exemple color 1, color 2 i color 3, de la mateixa manera que havíem fet en el pas cinc, fent clic dos cops sobre el nom i un cop fet, donant-li a intro.



8. Anem a la capa de blanc i negre per seleccionar tota la part que esta de



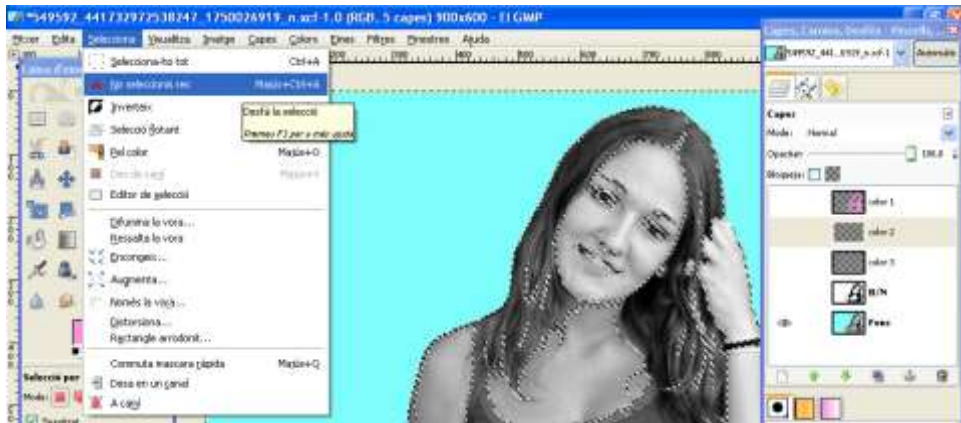
color negre, utilitzant la següent eina: i elegim qualsevol part negra i pitgem i ens tornem a anar a la capa color 1. I canviem el color predeterminat, polsant el rectangle de color. Escollim un color que ens agradi que després el podem combinar amb dos més i li donem a acceptar.



9. Ara tot seguit anem a la pestanya de edita-omple amb el color de primer pla (o més ràpidament ctrl+,) i se'ns omplirà la part seleccionada del color escollit.



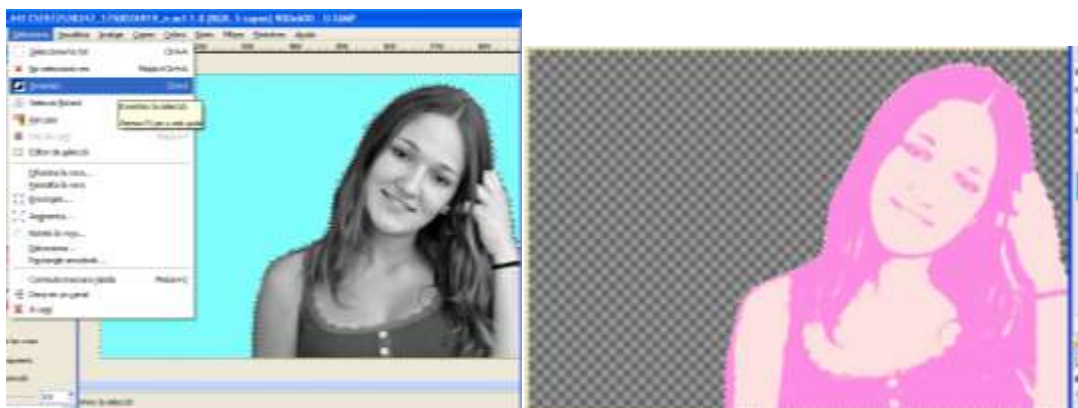
10. Ara desseleccionem totes les capes i anem a la pestanya de selecciona- no seleccionis res (o més ràpidament Majús+Ctrl+A)



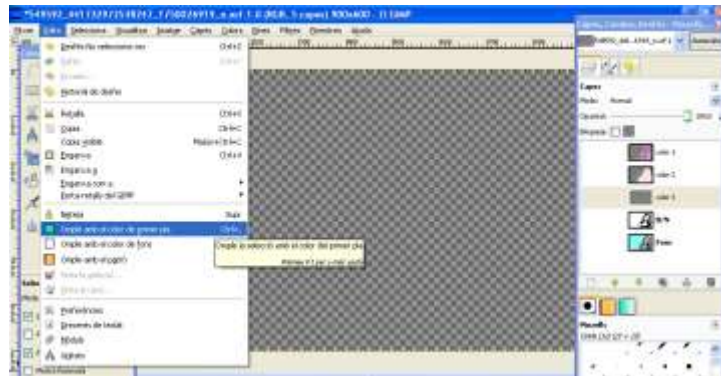
I seleccionem el boto de la vareta màgica. I seleccionem el fons.



11. Tot seguit anem a la finestra de selecciona-inverteix (Ctrl+I) perquè així es seleccioni en comptes del fons la persona de la imatge. I repetim la segona part del pas 8, la de escollir un color, però treballarem sobre la capa de color 2. I repetim el pas 9.



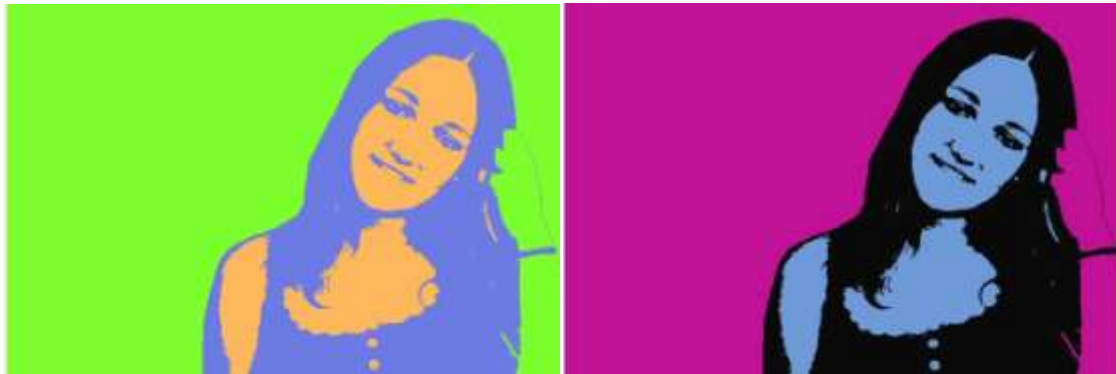
12. Desactivem totes les capes i anem a la capa color 3, anem a la finestra de selecciona- no seleccionis res (o més ràpidament Majús+Ctrl+A). Tornem a canviar el color i anem a edita-omplir amb el color de primer pla (Ctrl+,) i se'ns omplirà tot el fons del color que haguem escollit.



I obtindrem aquest resultat:



13. Ara ja hem fet una foto i em de repetir des del pas 8 i fer 4 imatges diferents:



14. Ara es el moment de posar les quatre fotografies dissenyades en un, en forma de colaix. I obtindrem aquest resultat:

