

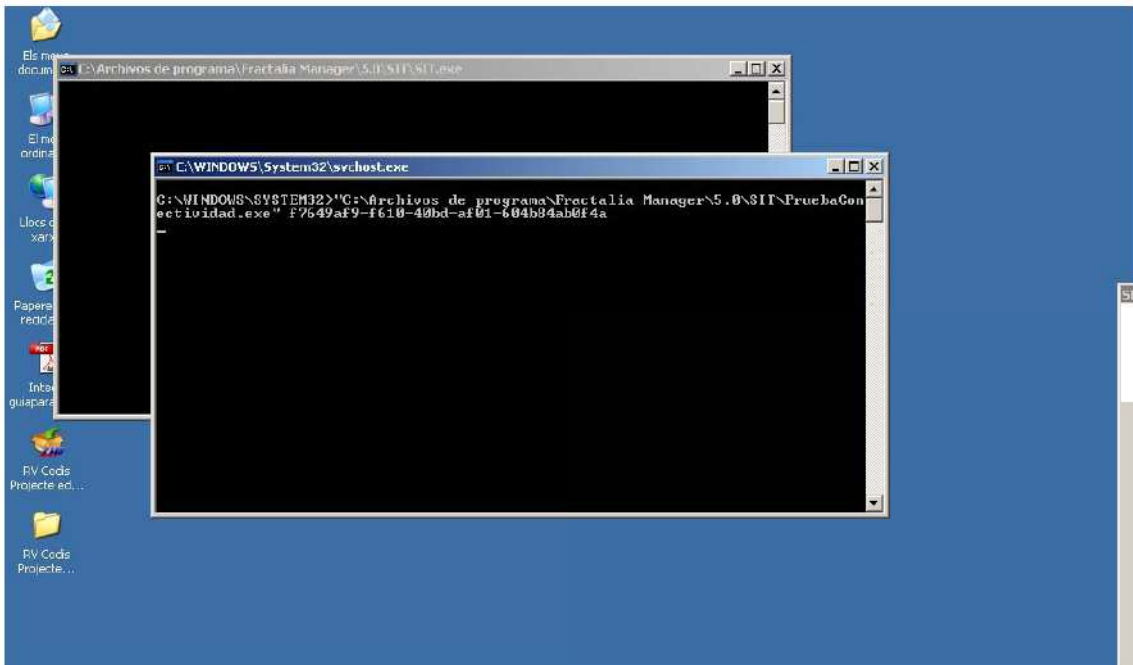
Fase A (de 15 a 16 h) Configuració i instruccions

3

Eliminació de les pantalles negres de registre

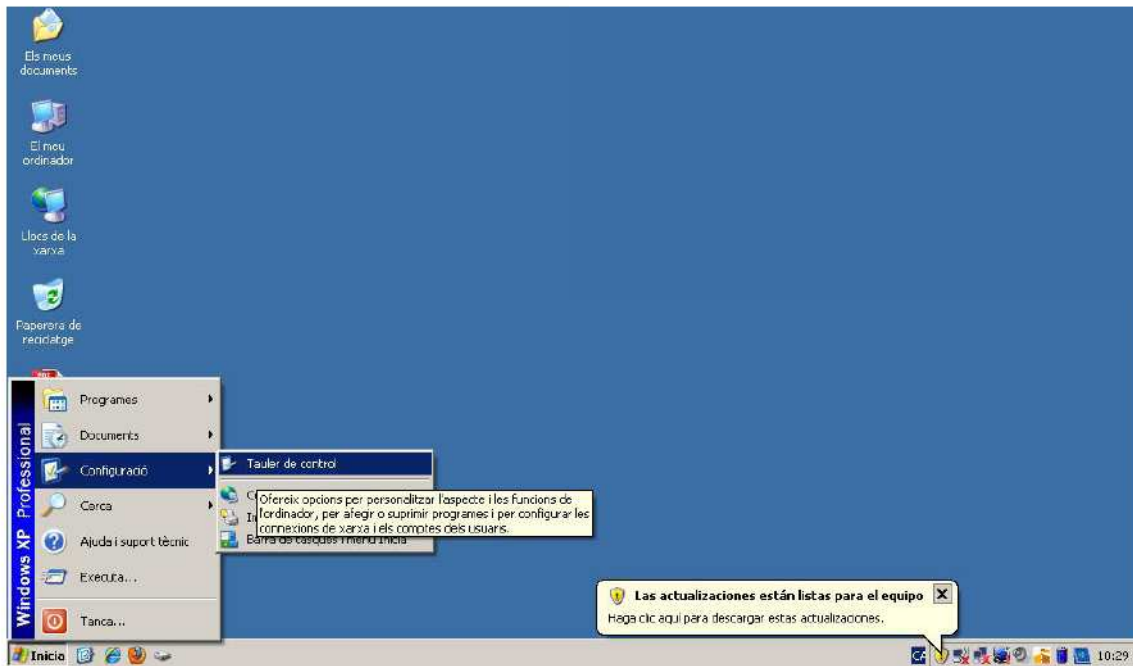
Cal suprimir les pantalles negres que s'obren periòdicament. Per a això seguirem les següents instruccions:

Quan hom engega l'ordinador, el primer que apareixen són dues finestres negres (MS-DOS) que verifiquen la connectivitat. Heus aquí llur aspecte:



Aquestes finestres es van obrir periòdicament, un cop cada 10 minuts aproximadament, fins que no es completi el registre de l'ordinador. Són realment empipadores, i dificulten el treball quotidià. Anem a veure com eliminar-les.

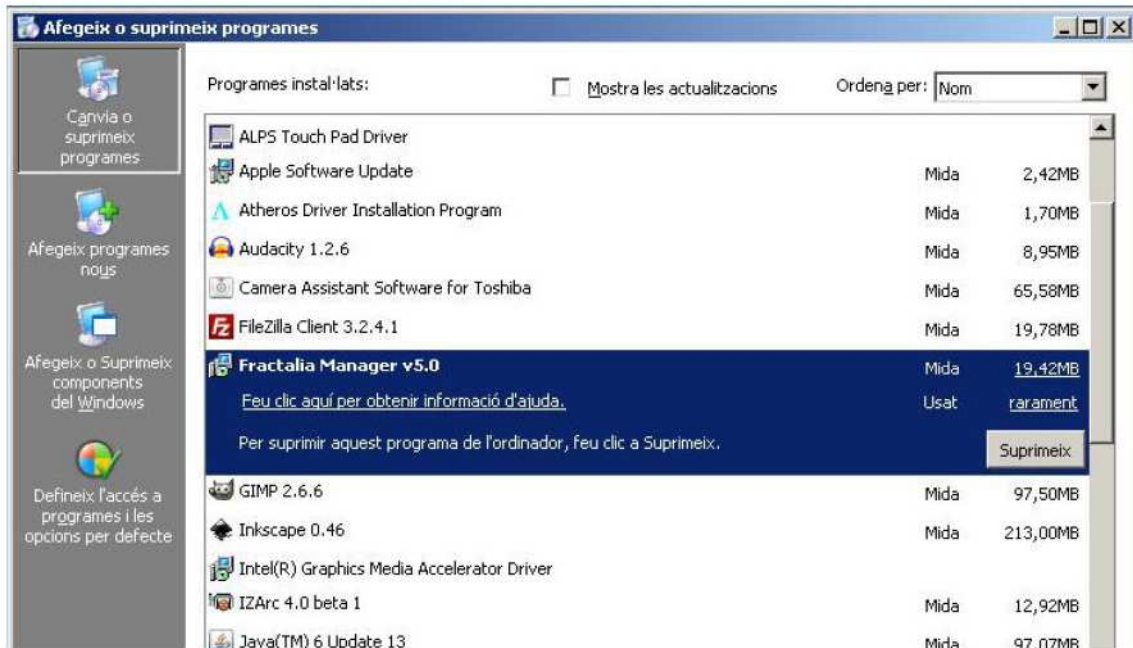
Anem al botó Inicia i triem a Configuració el Tauler de Control.



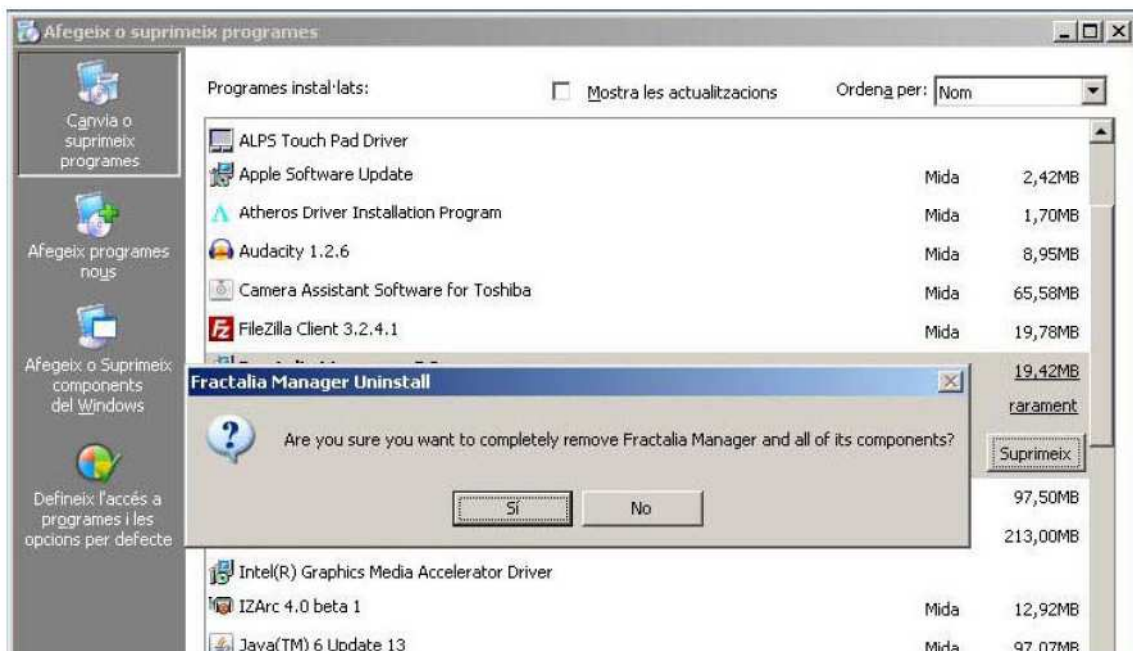
Dins del Tauler de Control cal seleccionar **Afegeix o suprimeix programes**.



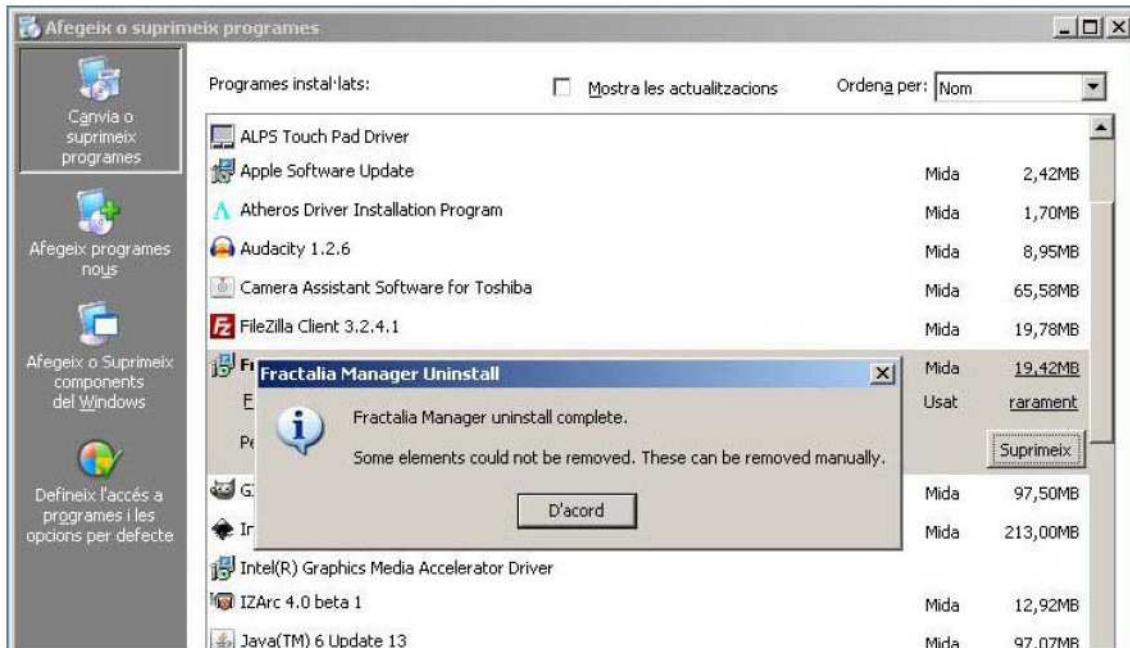
Un pic fet això ens apareixerà la llista dels programes instal·lats. Cerquem on hi diu **Fractalia Manager v5.0**, i farem clic a sobre del botó **Suprimeix**.



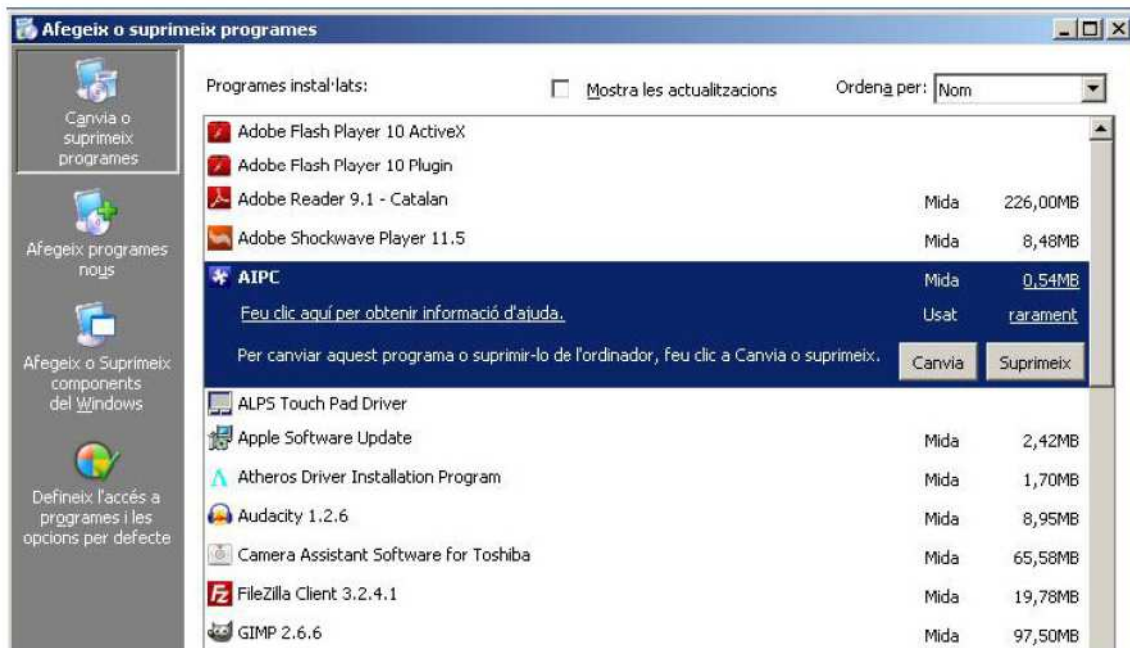
Ens demana confirmació, i li donem, fent clic a Sí.



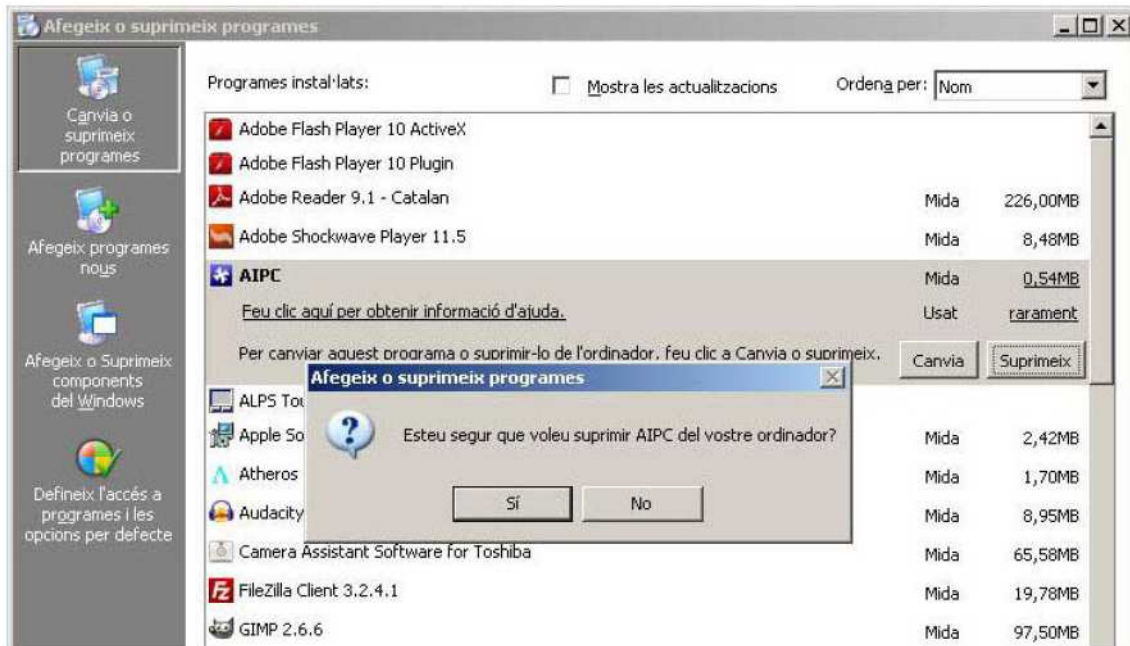
Al final de la desinstal·lació ens avisa que queden elements que s'hauran de treure manualment. Més endavant us expliquem com. Fem clic a D'acord.



Ara continuem amb la llista de programes instal·lats i seleccionem AIPC. També caldrà dir-li de suprimir-lo.



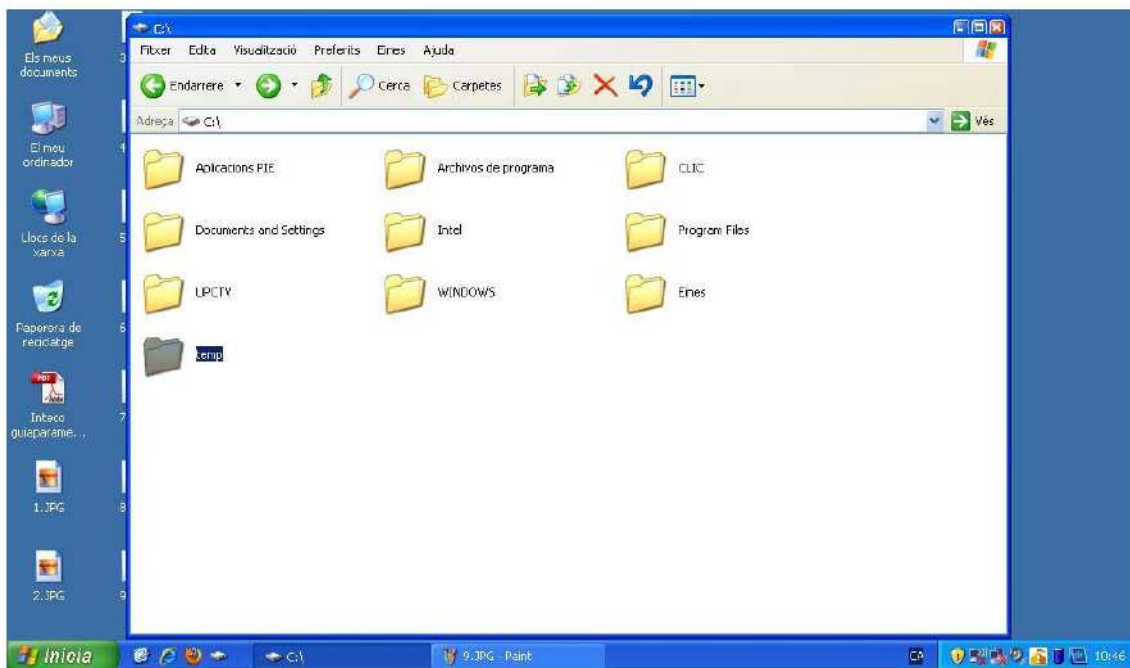
Confirmem la desinstal·lació:



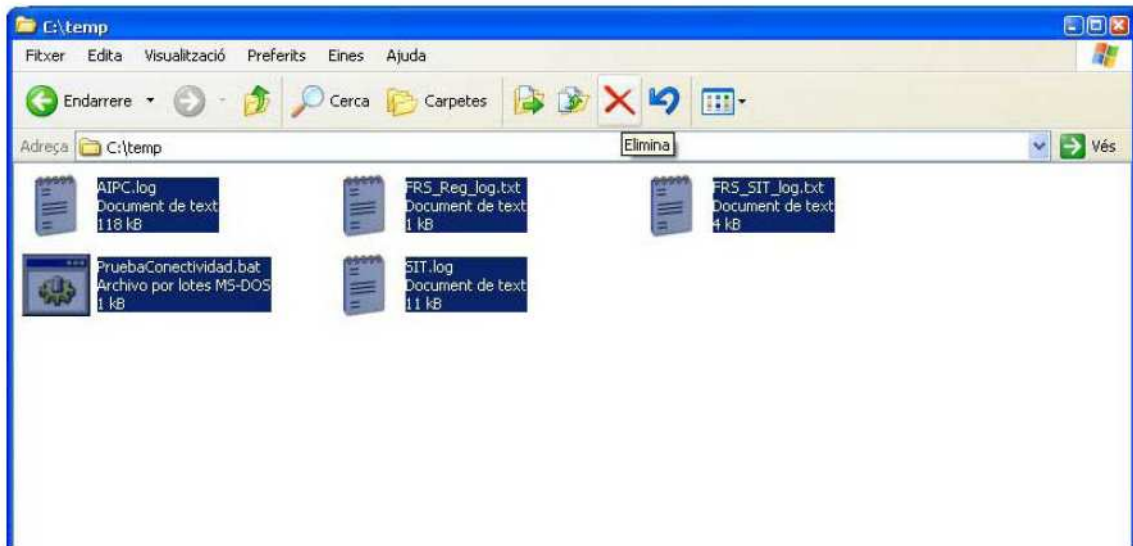
Fet això a la llista dels **Programes instal·lats** ja no ens ha de sortir ni l'**AIPC** ni el **Fractalia Manager 5.0**

Farem doble clic a **El meu ordinador**, i triarem la unitat **C:**

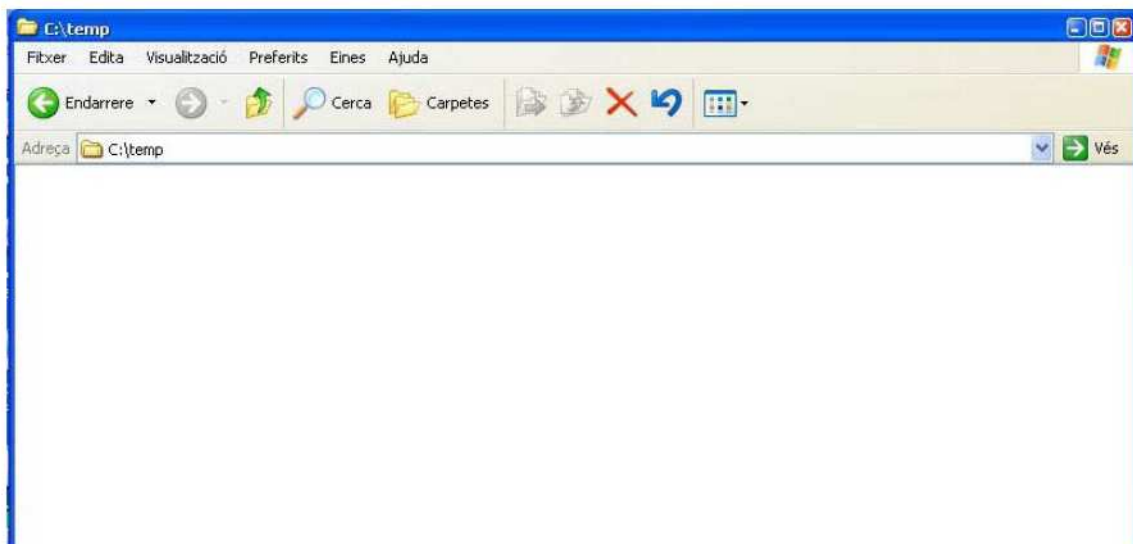
Seleccionarem la carpeta que diu **temp** i hi farem doble clic.



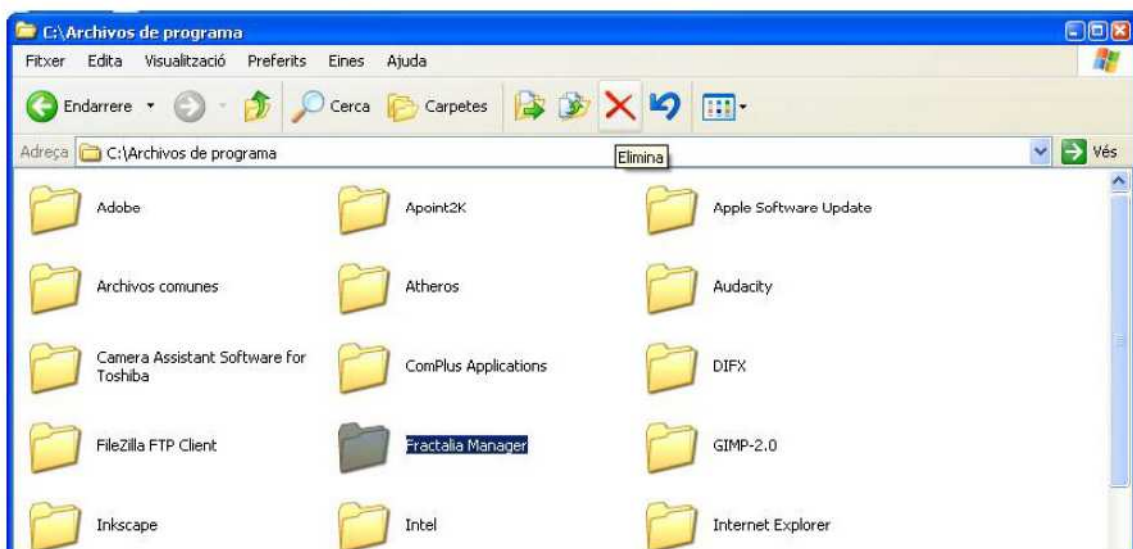
Tots els fitxers que hi ha dins d'aquesta carpeta cal seleccionar-los i eliminar-los.



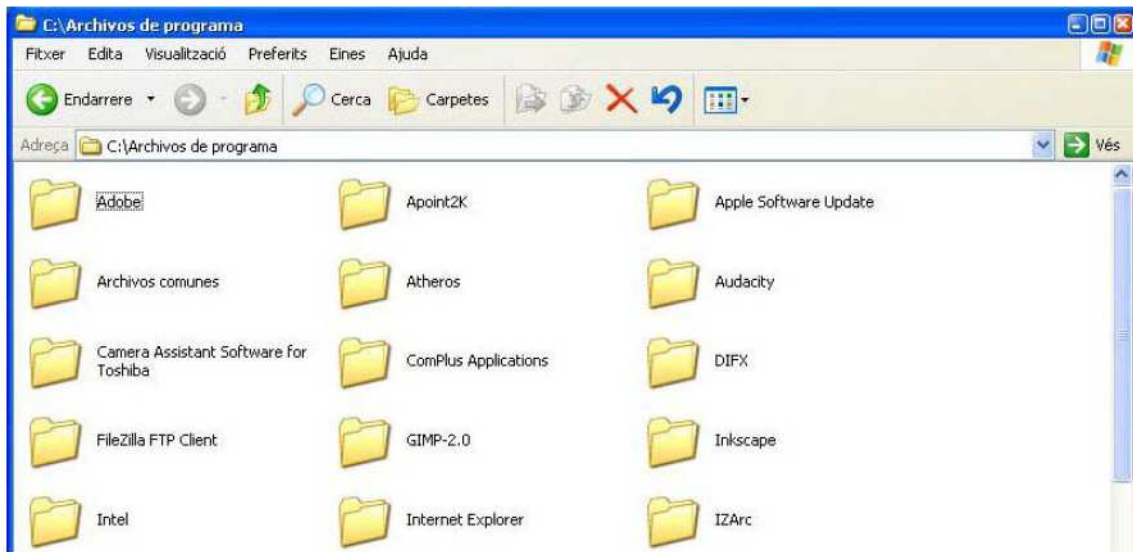
De forma que la carpeta C:\temp quedi buida del tot:



Anem a la carpeta C:\Archivos de programa i eliminem la subcarpeta Fractalia Manager:

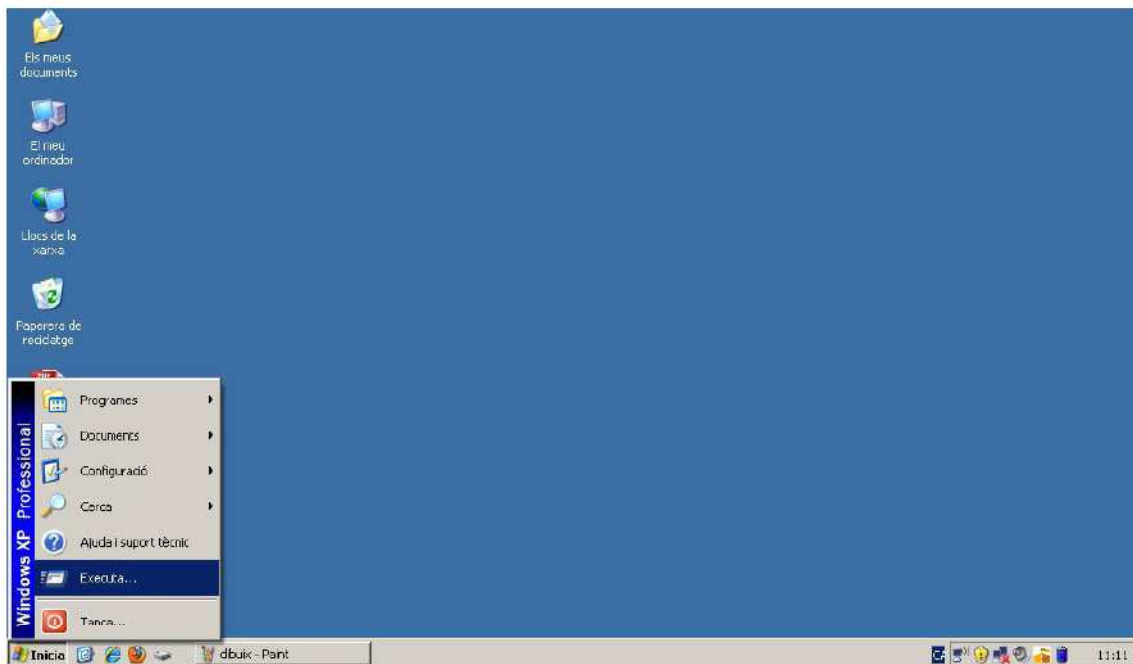


Que ens ha de desaparèixer de la llista de subcarpetes:

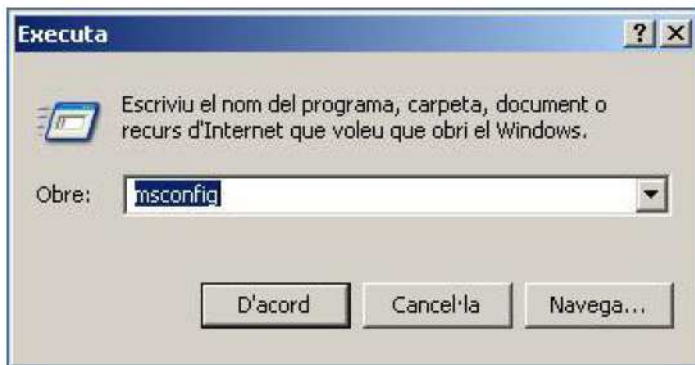


Ja quasi estem. De fet si ens quedem aquí ja tot funcionarà normalment. El que queda per fer és una mica delicat. No toqueu res més del que us indiquem, o el Windows XP pot deixar de funcionar.

Anem al botó Inicia i triem **Executa...**



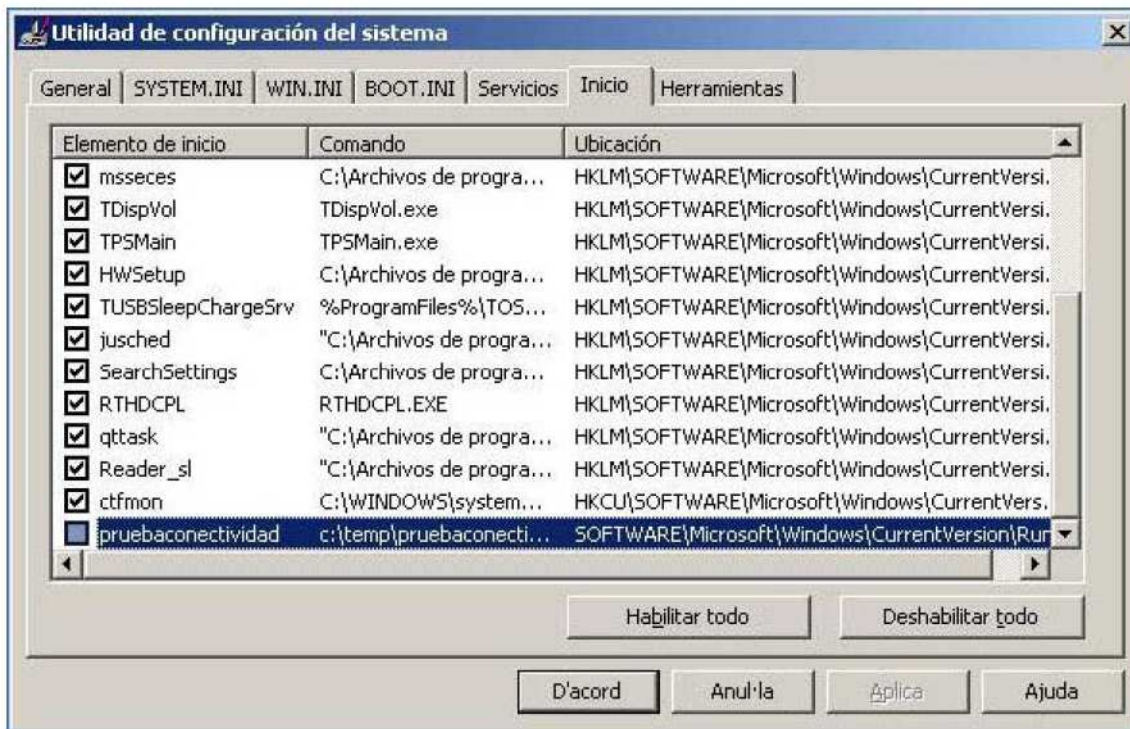
Hi escrivim **msconfig** i pitgem la tecla Intro:



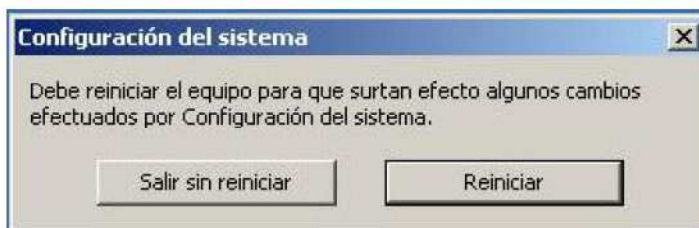
Se'ns obre l'eina de configuració del sistema:



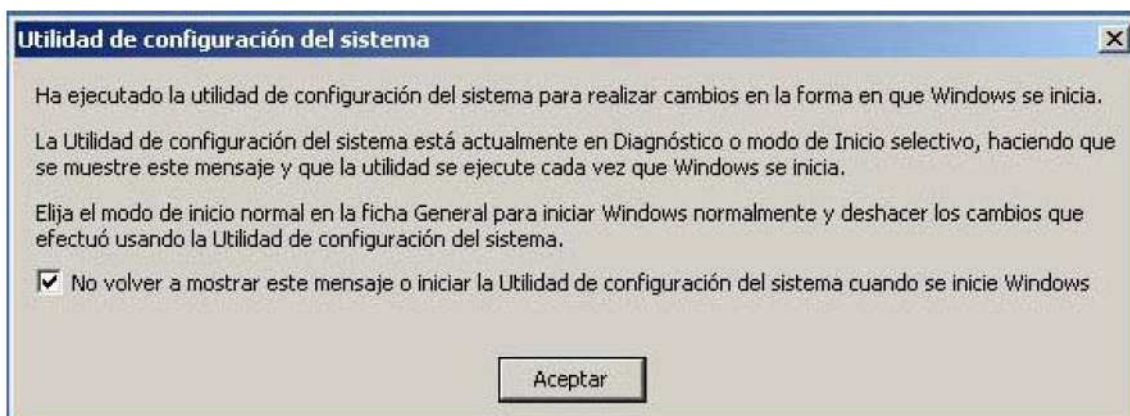
Cal triar la pestanya **Inicio**, cercar on hi posa **pruebadeconektividad** i desmarcar-ne la casella. Llavors farem clic a sobre del botó **D'acord**.



Ens demana la conformitat per Reiniciar l'ordinador, i l'hi donem:



Finalment, la propera vegada que s'iniciï l'ordinador, ens sortirà un missatge d'advertiment, que cal marcar que No ens el torni a mostrar, i fer clic al botó d'Acceptar.



Amb això ja us haureu desempallegat de les finestres negres que es van obrint i empipant.

(Si sou usuaris avançats de Windows, aquest darrer procediment, d'eliminació de *pruebaconectividad*, també es pot fer anant al registre del Windows XP i eliminant la clau corresponent. **Alerta:** remenar el registre del Windows és potencialment molt perillós, si no se sap el que es fa)