

De Foto a Dibujo

El primer paso es el mas importante: Abrir el Gimp y abrir una imagen para comenzar a retocarla. XD



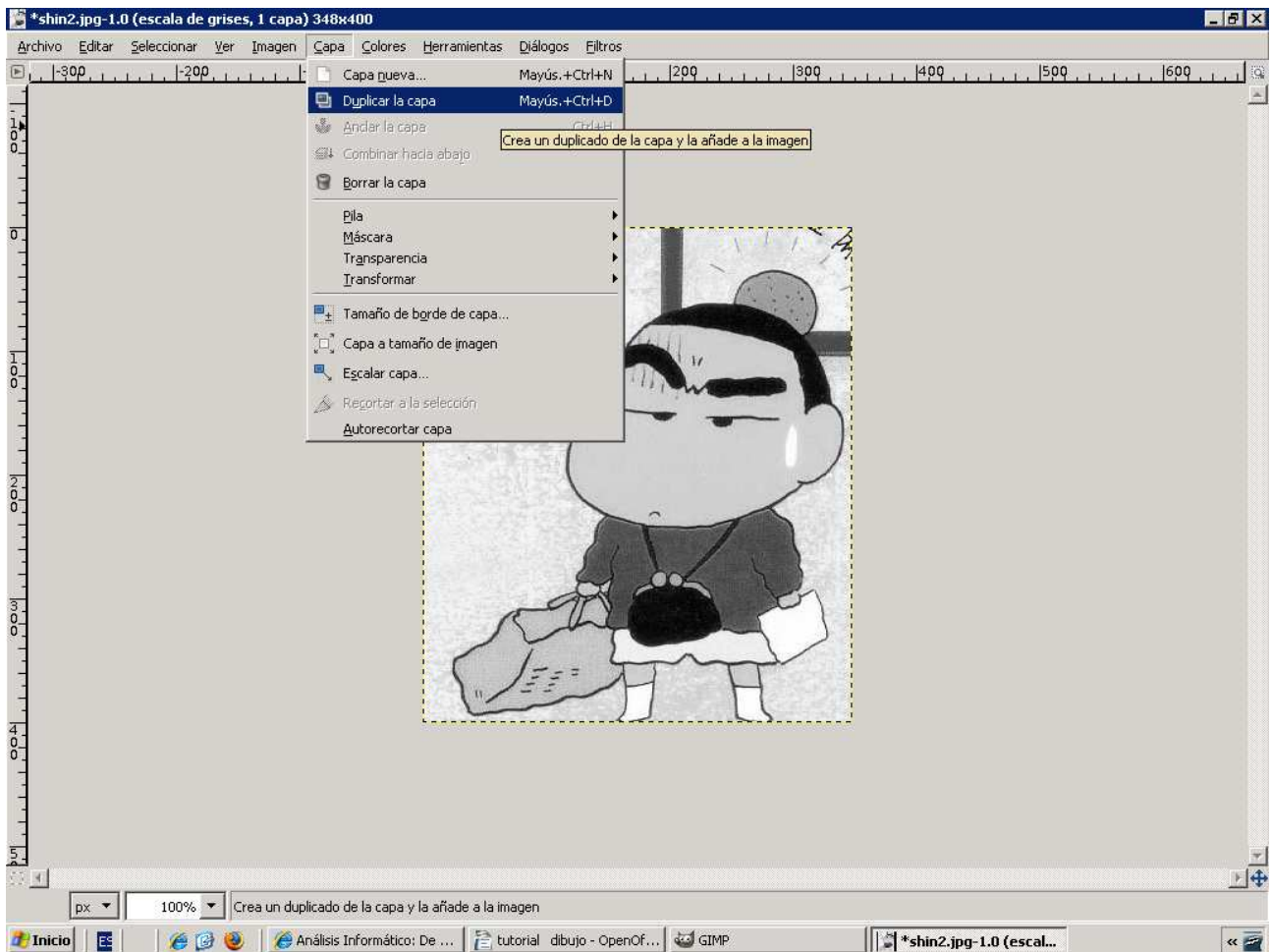
Primero debes convertirla en escala de grises, para eso vamos a:
Imagen > Modo > Escala de grises



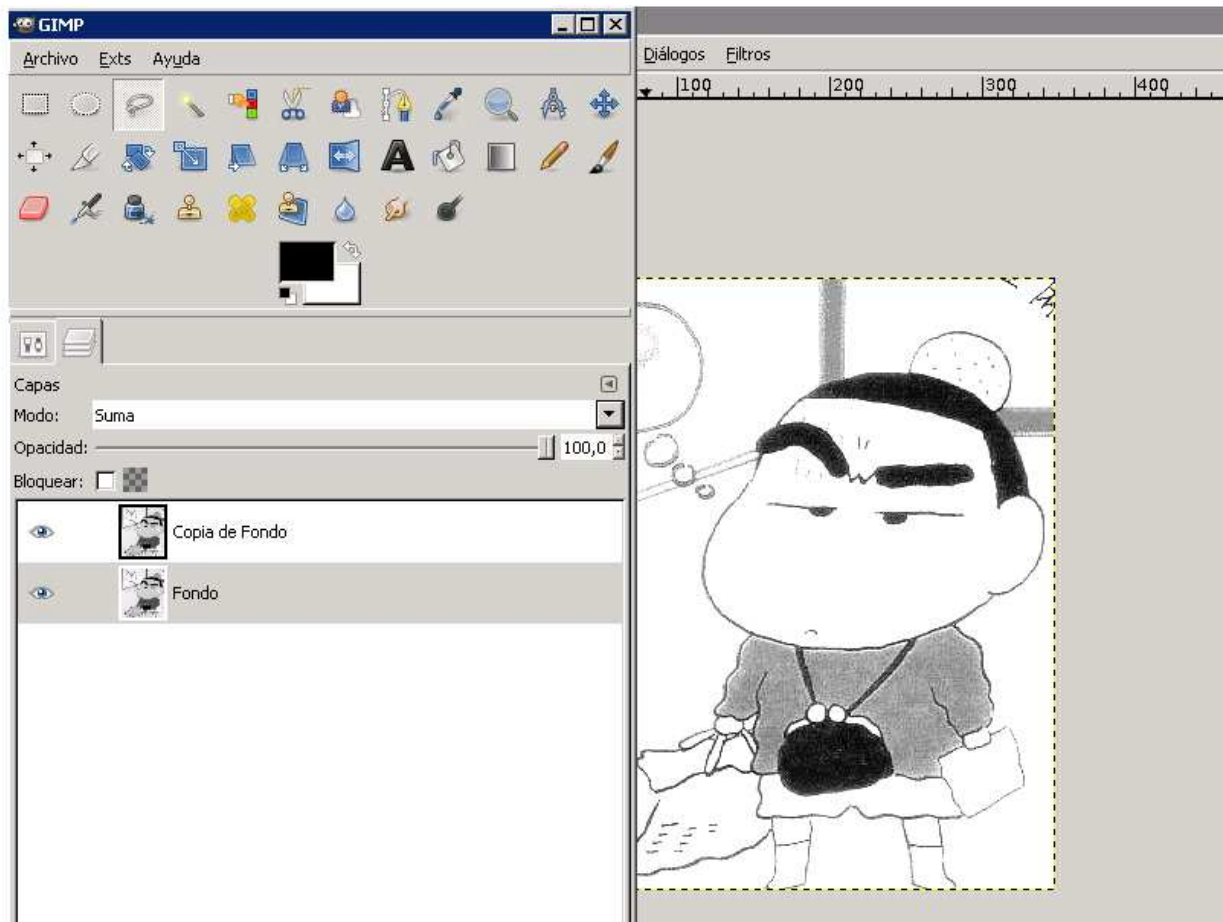
La imagen debe quedar de este modo:



Después de que quede así duplicamos la capa, para eso vamos a:
Capa > Duplicar Capa.



Ahora tenemos que duplicar la capa en modo suma, para eso vamos a:
Capas > Modos > Suma. Para los que no sepan miren la imagen.

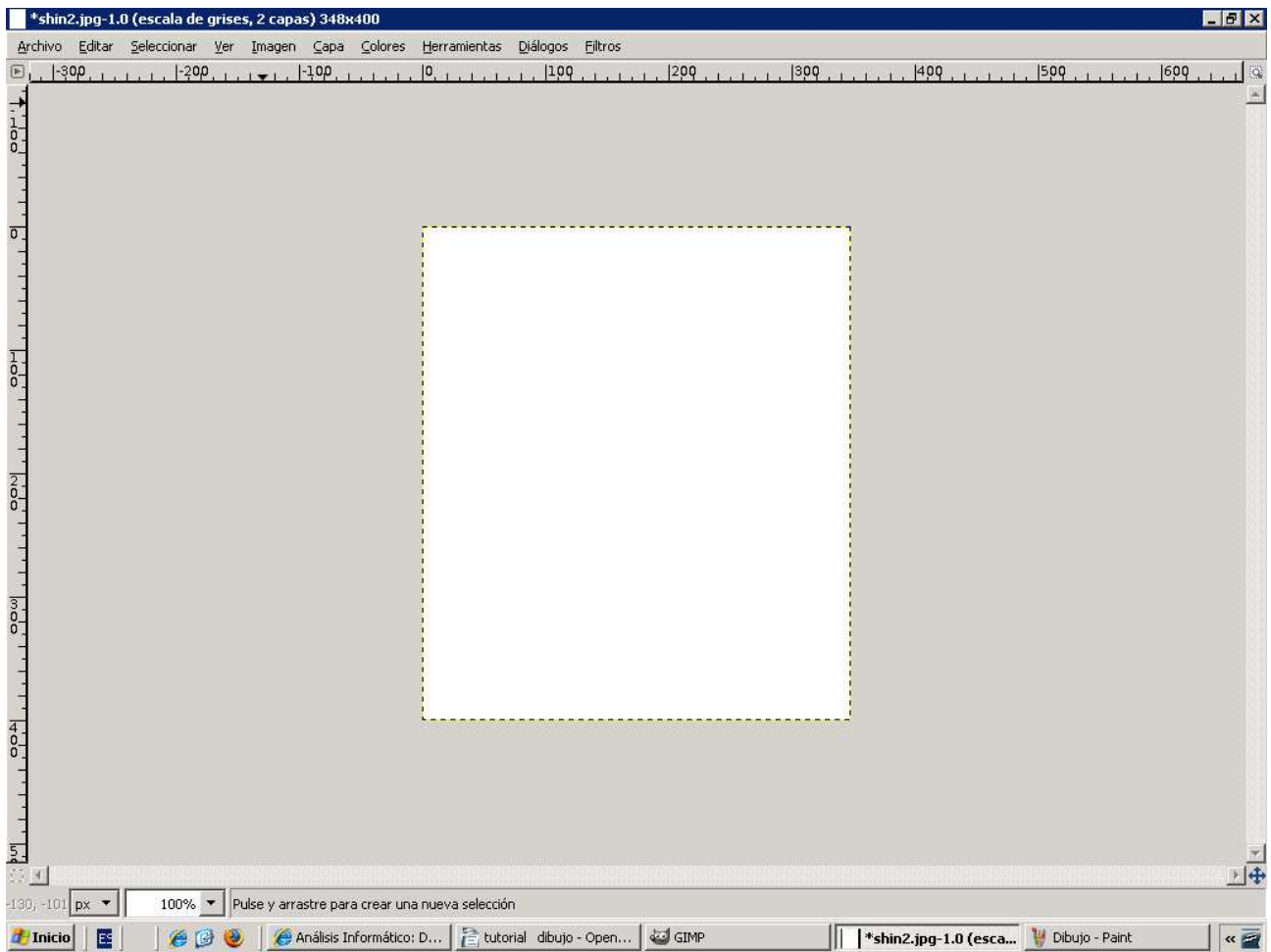


El resultado debe ser parecido a el de la imagen superior.

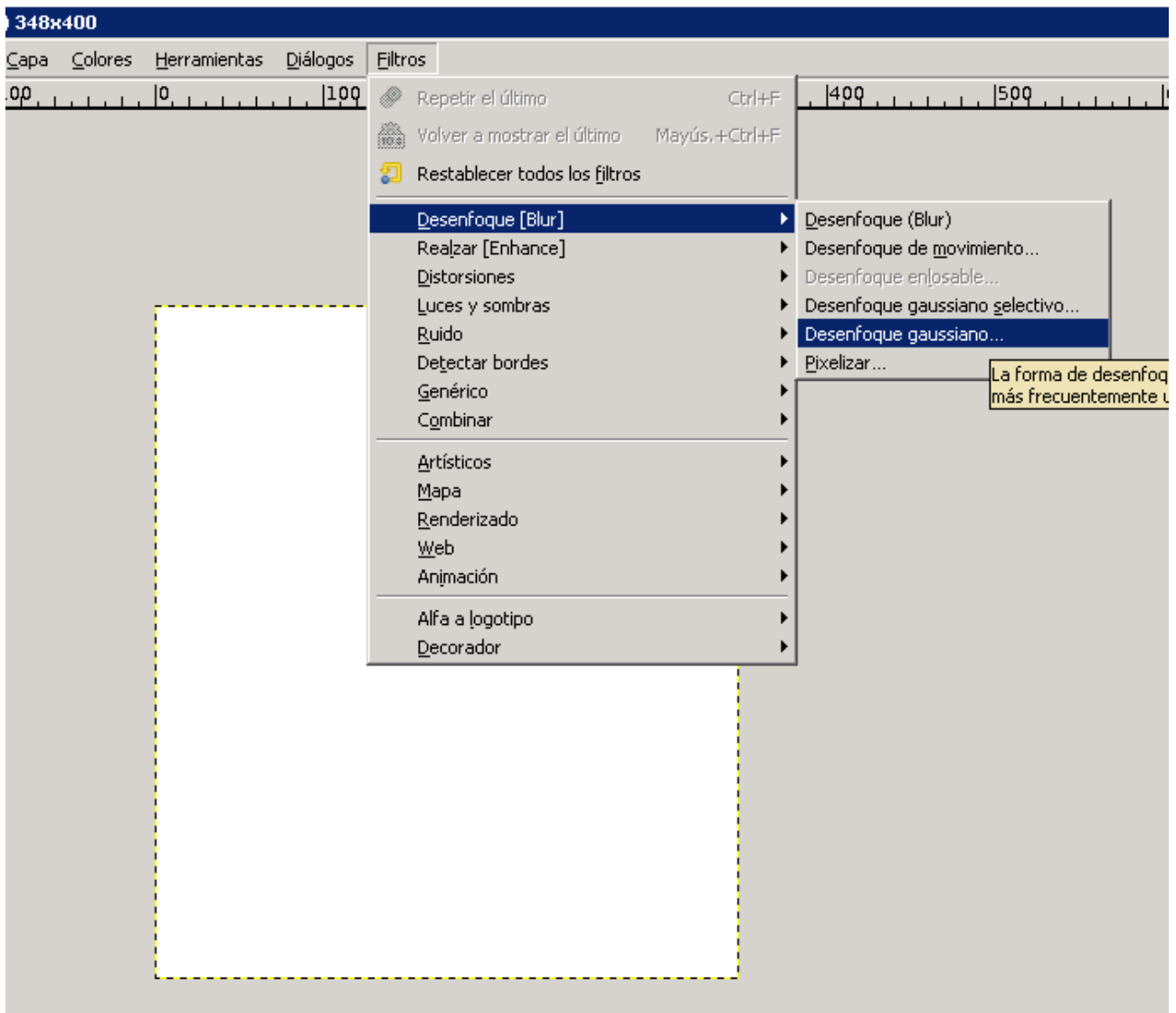
Ahora debemos invertir los colores, para eso vamos a:

Colores > Invertir

La imagen debe quedar en blanco mas o menos.



Ahora vamos a: Filtros > Desenfoque [Blur] > Desenfoque Gaussiano [Blur]

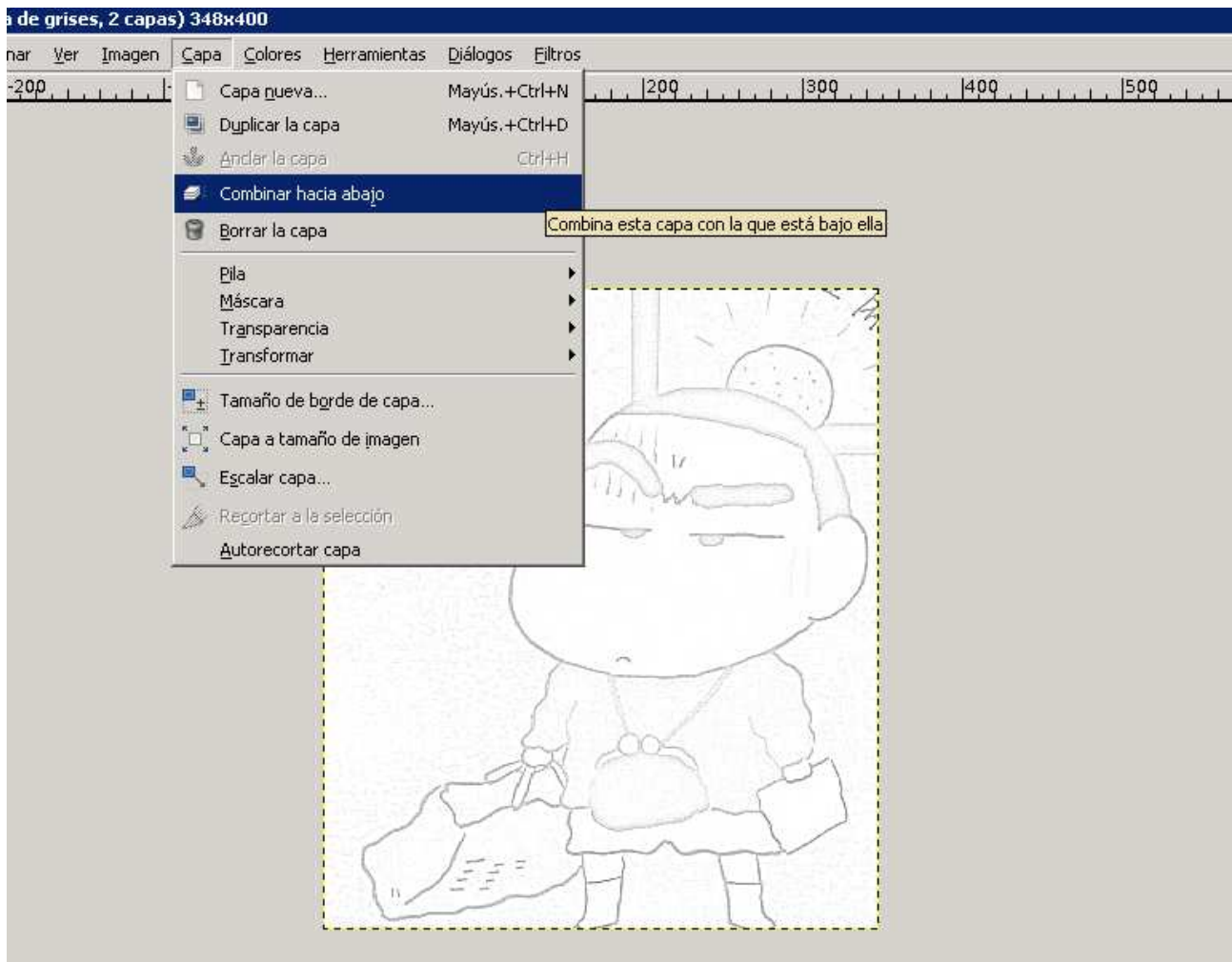


La imagen debe quedar así:

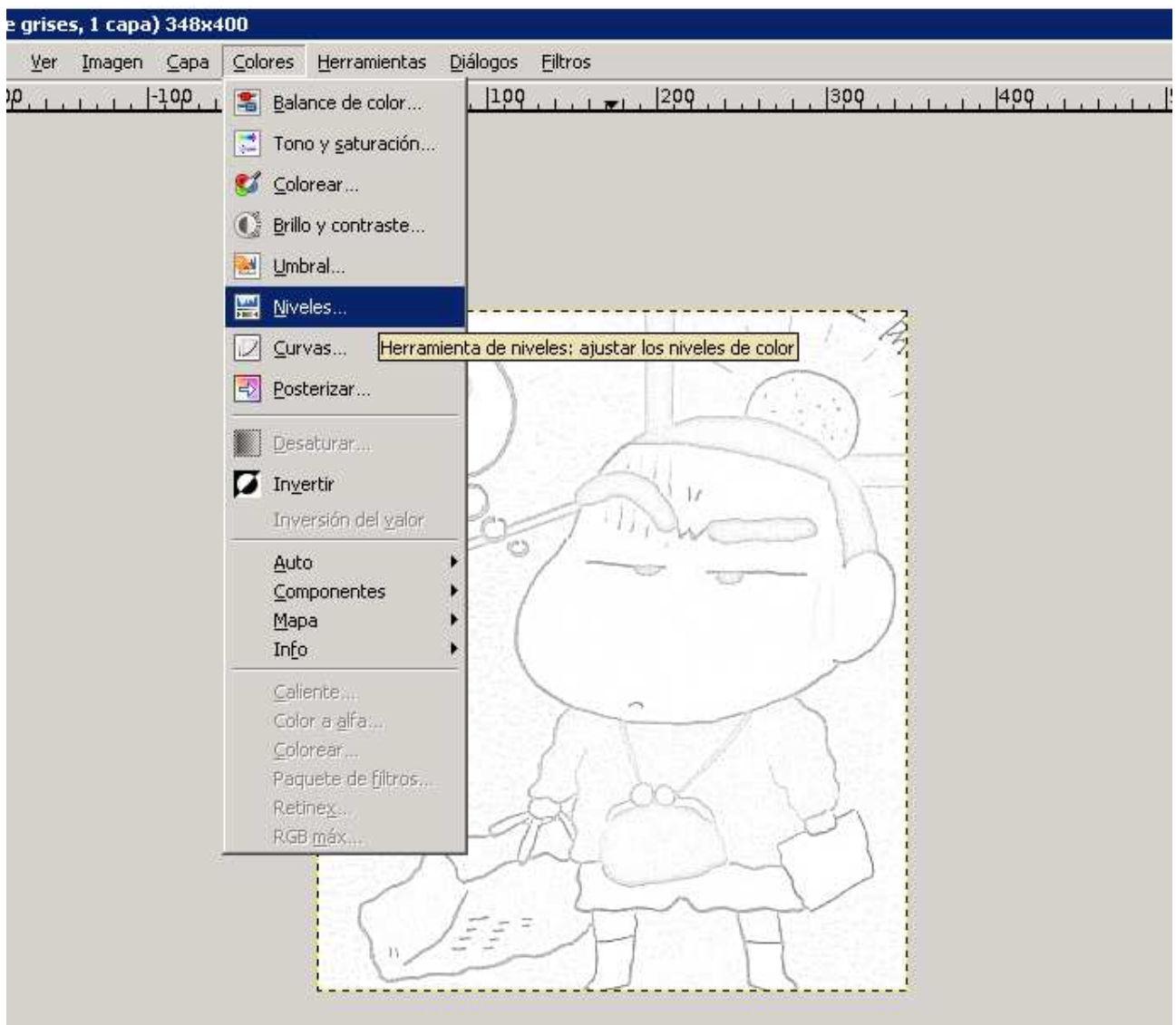


Si la imagen no queda así ala primera tienes que hacerlo de nuevo con solamente apretar Ctrl + F

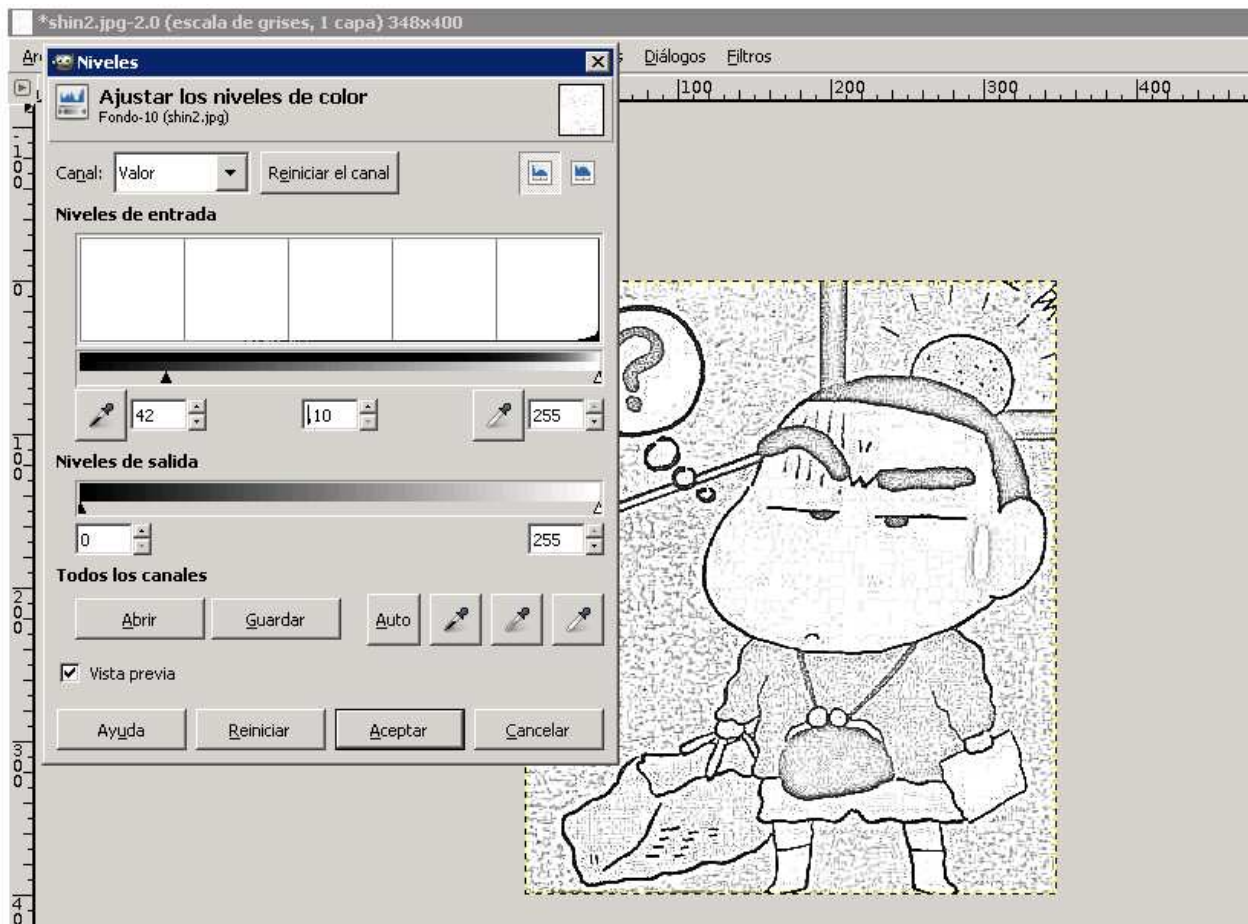
Después debemos combinar las capas, para eso vamos a:
Capas > Combinar hacia abajo.



Ya casi estamos ahora ya solo falta darle ese efecto de lápiz que lo conseguiremos accediendo a:
Colores > Niveles



Aquí ya le das los niveles que tú quieras, yo lo he dejado así:



Bueno aquí se acaba el tutorial, espero que os sirva de ayuda.

Saludos.

By: Fabián Emens