

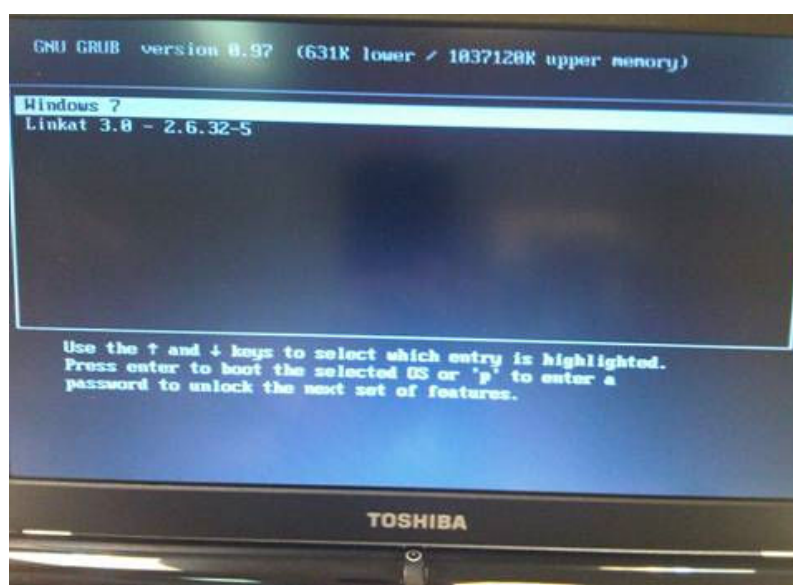
Restauració del Sistema

TOSHIBA
NB250-10N

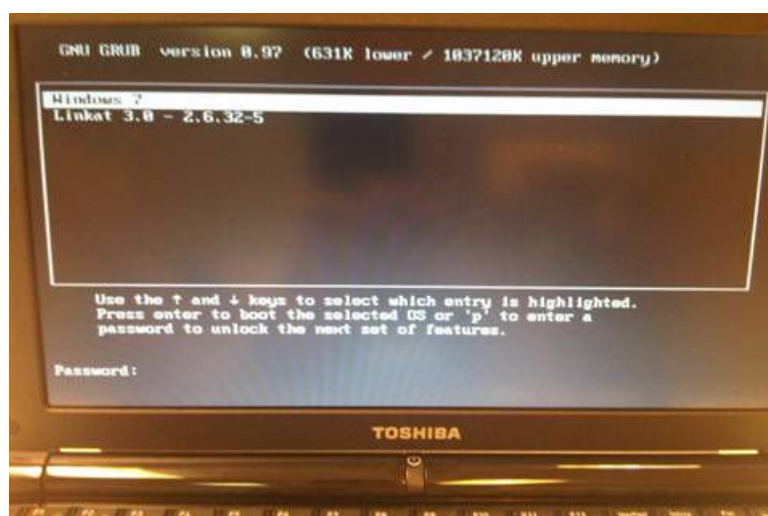
Alerta: Per poder restaurar, cal que el portàtil estigui connectat al corrent elèctric.

Restauració del Windows7

- Quan s'arrenca el portàtil **Toshiba NB250-10N** surt el següent Menú:



- Per poder accedir al menú de recuperació, premeu la tecla **p**



- Us apareixerà la paraula "password" a sota del menú.
- Escriviu **3141592** i tots seguit premeu la tecla Retorn.

En aquest cas escolliu **Restauració Windows7**

Es carregarà el programari de restauració i tot seguit cal contestar la pregunta:

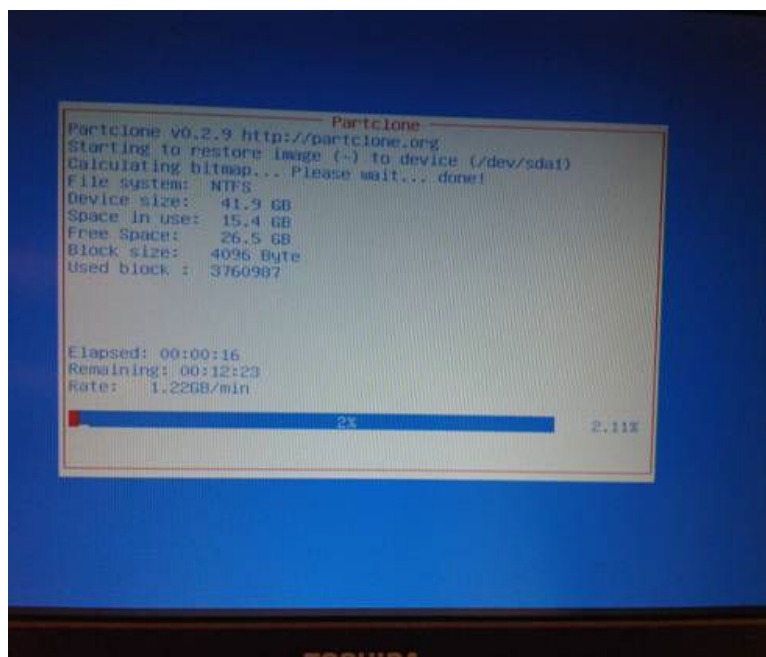
Está seguro que quiere continuar [y/n]

- Premeu la tecla "y" i a continuació **Retorn**.

Per seguretat, una altra vegada us preguntaran si voleu restaurar. La pregunta que apareix és:

Déje que le pregunte otra vez ¿Estará seguro que quiere continuar? [y/n]

- Premeu la tecla "y" i a continuació **Retorn**.



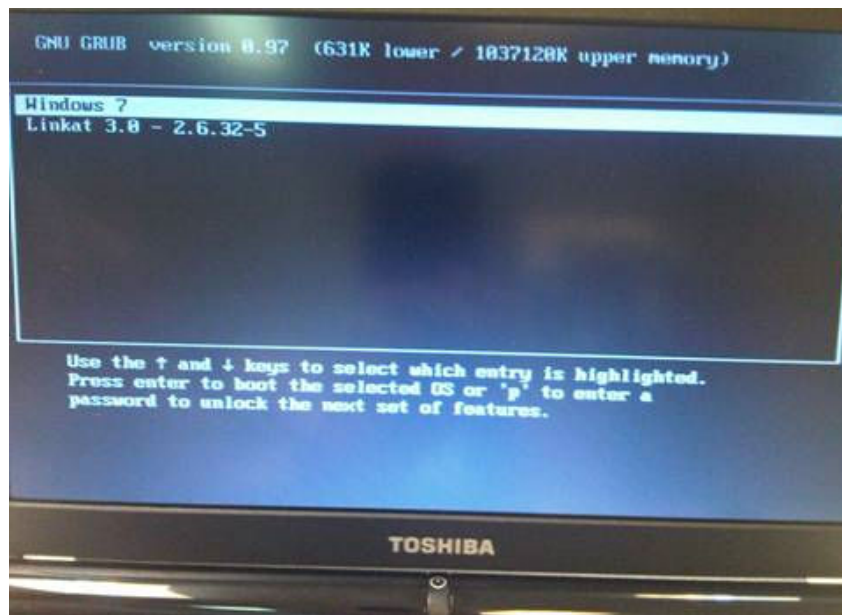
El temps aproximat de restauració és de 15 minuts.

Una vegada acabat,engegueu el portàtil. S'instal·larà programari de control de dispositius. Això triga molt poc.

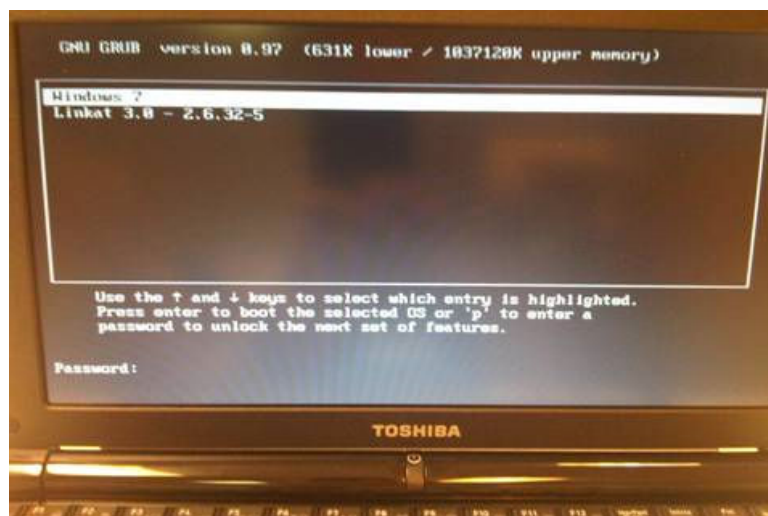
NOTA: **La partició D:\ NO es modifica.**

Restauració del Linkat

- Quan s'arrenca el portàtil **Toshiba NB250-10N** surt el següent Menú:



- Per poder accedir al menú de recuperació, premeu la tecla **p**



- Us apareixerà la paraula "password" a sota del menú.
- Escriviu **3141592** i tots seguit premeu la tecla Retorn.

En aquest cas escolliu **Restauracio Linkat**

Es carregarà el programari de restauració i tot seguit cal contestar la pregunta:

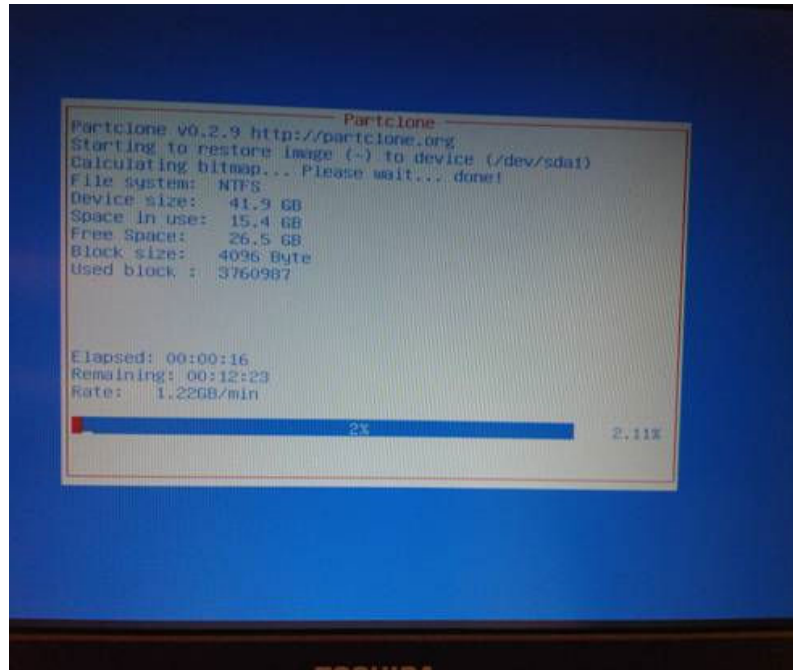
Está seguro que quiere continuar [y/n]

- Premeu la tecla **"y"** i a continuació **Retorn**.

Per seguretat, una altra vegada us preguntarem si voleu restaurar. La pregunta que apareix és:

Déje que le pregunte otra vez ¿Estarà seguro que quiere continuar? [y/n]

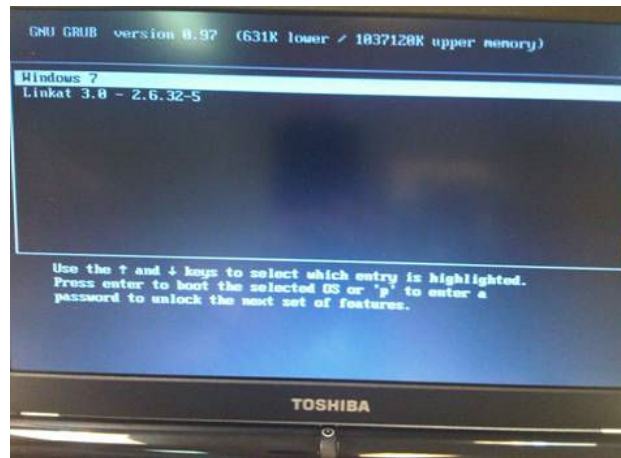
- Premeu la tecla "y" i a continuació **Retorn**.



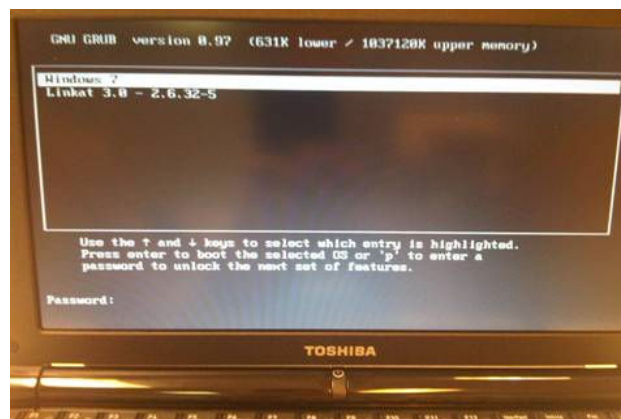
El temps aproximat de restauració és de 10 minuts

Restauració de Tot el Sistema

- Quan s'arrenca el portàtil **Toshiba NB250-10N** surt el següent Menú:



- Per poder accedir al menú de recuperació, premeu la tecla **p**



- Us apareixerà la paraula "password" a sota del menú.
- Escriviu **3141592** i tots seguit premeu la tecla Retorn.

En aquest cas escolliu **Restauracio Tot**

Es carregarà el programari de restauració i tot seguit cal contestar la pregunta:

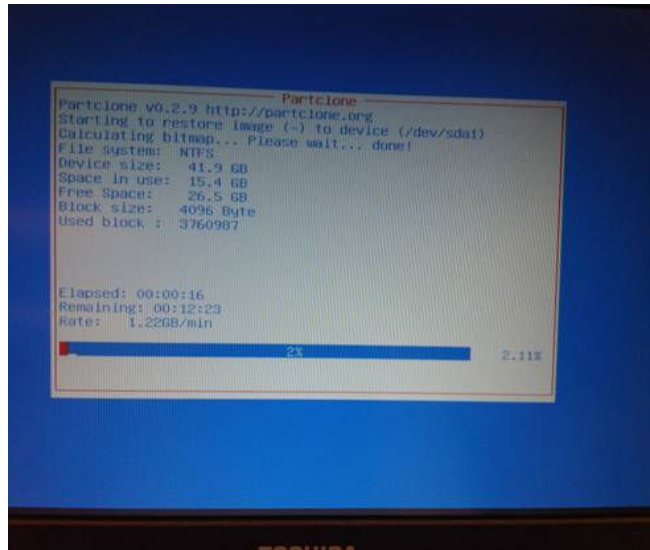
Está seguro que quiere continuar [y/n]

- Premeu la tecla "**y**" i a continuació **Retorn**.

Per seguretat, una altra vegada us preguntarà si voleu restaurar. La pregunta que apareix és:

Déje que le pregunte otra vez ¿Estarà seguro que quiere continuar? [y/n]

- Premeu la tecla "**y**" i a continuació **Retorn**.



El temps aproximat de restauració és de 30 minuts

Una vegada acabat, engegueu el portàtil. S'instal·larà programari de control de dispositius. Això triga molt poc.

NOTA: **La partició D:\ del Windows7 NO es modifica**