



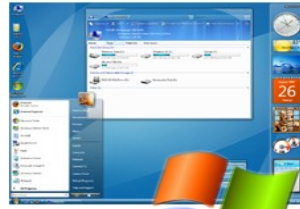
# Resum tema 1

*Que és?*

*Diferents sistemes operatius (fabricant):*

- Windows Vista (Microsoft)
- Windows XP (Microsoft)
- Mac OS X (Appel)
- Knoppix (Debian)
- Ubuntu (Linux)
- Guada linex (Debian)





*Que fa?*

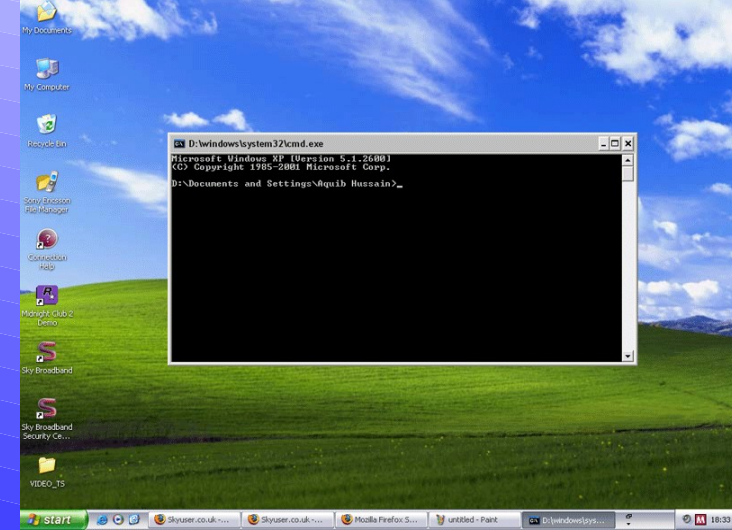
El sistema operatiu té com a funcions bàsiques:

- Gestió de processos: gestiona les diferents aplicacions que s'estan utilitzant. Ex. Temps de la CPU, memòria, arxius, etc.
- Gestió de memòria: assigna la memòria entre processos, aplicacions i dispositius E/S.
- Suport al sistema d'arxius: ens permet crear i eliminar arxius i directoris.
- Sistema de comunicacions: per enviar i rebre comunicacions de dispositius E/S de xarxa.
- Sistemes de seguretat: controlen que un procés no sigui modificat.
- Intèrpret d'ordres: la consola o shell, ens permet comunicar-nos amb el sistema operatiu a través d'una línia d'ordres o comandaments.
- Sistema E/S: controla els perifèrics d'Entrada i de Sortida.

# Com es fa?

## Línia d'ordres o comandaments:

- cmd: obre la finestra de la línia d'ordres
- cls: esborra la pantalla
- dir: mostra la llista de subdirectoris i arxius d'un directori
- tree: mostra de forma gràfica l'estructura de carpetes d'una unitat
- help: proporciona proporciona informació de les diferents comandaments
- exit: abandona la finestra de la línia d'ordres
- cd: canvia de directori
- md: crea un directori
- rd: esborra un directori
- copy: copia un arxiu d'un directori a un altre
- del: esborra un arxiu
- rename: canvia el nom a un arxiu
- move: mou un arxiu



```
MS-DOS Prompt
Auto
Microsoft(R) Windows 98
(C)copyright Microsoft Corp 1981-1999.
C:\WINDOWS>cd c:\oligoarray
C:\oligoarray>dir

Volume in drive C is BERRY
Volume Serial Number is 1C23-1CF7
Directory of C:\oligoarray

.                <DIR>                03-10-02    1:11a  .
<DIR>            <DIR>                03-10-02    1:11a  ..
OLIGO~1 ZIP        2,895,525    03-10-02    1:13a  OligoArray.zip
OLIGO~1 JAR        20,317      03-05-02    4:25p  OligoArray.jar
YEAST~1 FAS       9,279,126    02-08-02    6:19p  yeast_orf.fas
LICENSE TXT       18,009      03-09-02    7:44p  License.txt
OLIGO~1 BAT        24          03-09-02    8:50p  OligoArray.bat
BLASTZ EXE        7,618,286    03-10-02    1:18a  blastz.exe
BL2SEQ EXE        1,753,088    12-20-01    8:07p  bl2seq.exe
BLASTALL EXE      1,781,760    12-20-01    8:07p  blastall.exe
BLASTC~1 EXE      1,613,824    12-20-01    8:07p  blastclust.exe
BLASTPGP EXE     1,966,080    12-20-01    8:07p  blastpgp.exe
COPYMAT EXE      1,101,824    12-20-01    8:07p  copymat.exe
DATA             <DIR>                03-10-02    1:18a  data
FASTACMD EXE     1,409,024    12-20-01    8:07p  fastacmd.exe
FORMATDB EXE     1,474,560    12-20-01    8:06p  formatdb.exe
IMPALA EXE       1,761,280    12-20-01    8:07p  impala.exe
MAKEMAT EXE     1,363,968    12-20-01    8:07p  makemat.exe
MEGABL~1 EXE     1,769,472    12-20-01    8:07p  megablast.exe
README BCL        6,894       12-20-01    5:49p  readme.bcl
README BLS        64,386      12-20-01    5:49p  readme.bls
README~1 FOR      27,397      12-20-01    5:49p  readme.formatdb
README IMP         6,812       12-20-01    5:49p  readme.imp
README MBL         8,669       12-20-01    5:49p  readme.mbl
README RPS         7,746       12-20-01    5:49p  readme.rps
RPSBLAST EXE     1,761,280    12-20-01    8:07p  rpsblast.exe
SEEDTOP EXE      1,695,744    12-20-01    8:07p  seedtop.exe
24 file(s)        39,405,095 bytes
3 dir(s)          415,162,368 bytes free

C:\oligoarray>formatdb -i yeast_orf.fas -o T -p F
C:\oligoarray>blastall -p blastn -d yeast_orf.fas -i yeast_orf.fas
```

*Com es diu?*

## Emmagatzematge de la informació.

Els arxius o fixers tenen un nom, un punt i una extensió (ex: treball.doc). L'extensió ens indica el tipus d'arxiu que és. Algunes extensions més utilitzades son:



<b>.bmp</b>	arxiu gràfic
<b>.doc</b>	arxiu de Word
<b>.exe</b>	arxiu executable
<b>.jpg</b>	arxiu d'imatges
<b>.mp3</b>	arxiu de música comprimit
<b>.pdf</b>	document d'Adobe Acrobat
<b>.ppt</b>	presentació de Power Point
<b>.txt</b>	arxiu de text
<b>.xcf</b>	imatge del GIMP
<b>.xls</b>	arxiu d'Excel
<b>.wav</b>	arxiu de so
<b>.zip</b>	arxiu comprimit

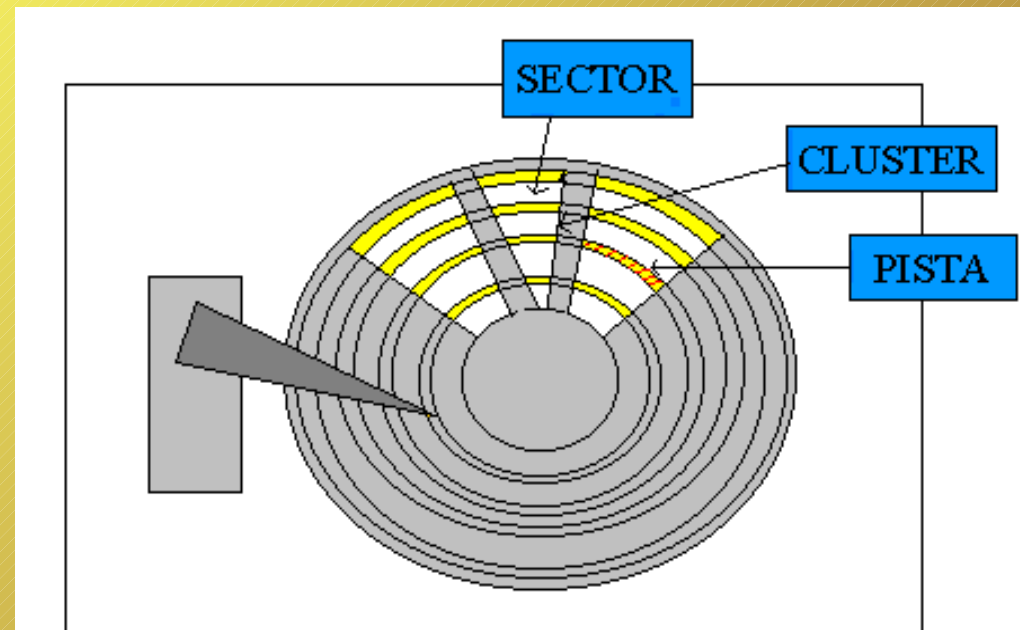
*Com es?*

El disc dur.

És el dispositiu encarregat d'emmagatzemar la informació al nostre ordinador. Està format per diferents discos o plats, els plats es divideixen en pistes, les pistes alienades s'anomenen cilindres.

Cada part de pista s'anomena sector.

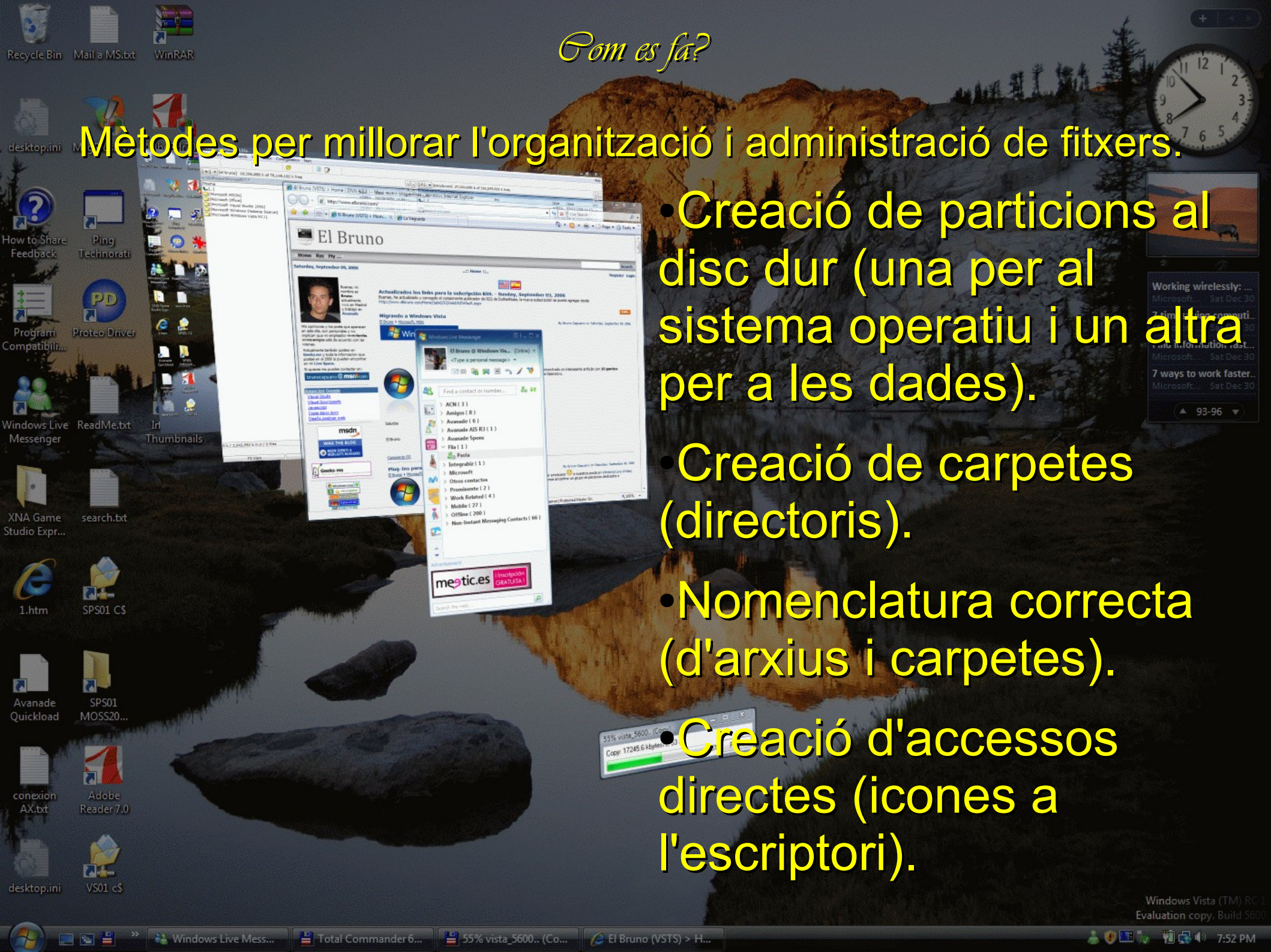
Conjunt de sectors contigus on hi ha emmagatzemada unitat d'informació s'anomenen clústers.



*Com es fa?*

## Mètodes per millorar l'organització i administració de fitxers.

- Creació de particions al disc dur (una per al sistema operatiu i un altra per a les dades).
- Creació de carpetes (directoris).
- Nomenclatura correcta (d'arxius i carpetes).
- Creació d'accessos directes (icones a l'escriptori).



*Com ho fem?*

Les còpies de seguretat poden ser:

Còpia total: fa una còpia completa de les dades.

Còpia diferencial: Només copia les dades que hem creat de nou o hem modificat des de la còpia total anterior.

Còpia incremental: Només copia les dades que hem creat de nou o hem modificat des de la còpia incremental anterior.

