

Tutorial sobre com posar el fons en blanc i negre

Amb el Gimp 2.6
Ricard Garcia Cuadras

Lo primer és agafar una imatge qualsevol

Obre una imatge


Administrador Escritorio 4rt d'eso Informatica

Llocs

- Utilitzats recent...
- Administrador
- Escritori
- SISTEMA (C:)
- DADES (D:)
- Unitat de DVD (E:)
- Unitat de DVD (F:)
- Unitat de DVD (G:)
- Unitat de DVD (H:)
- Documents
- Mis imàgenes

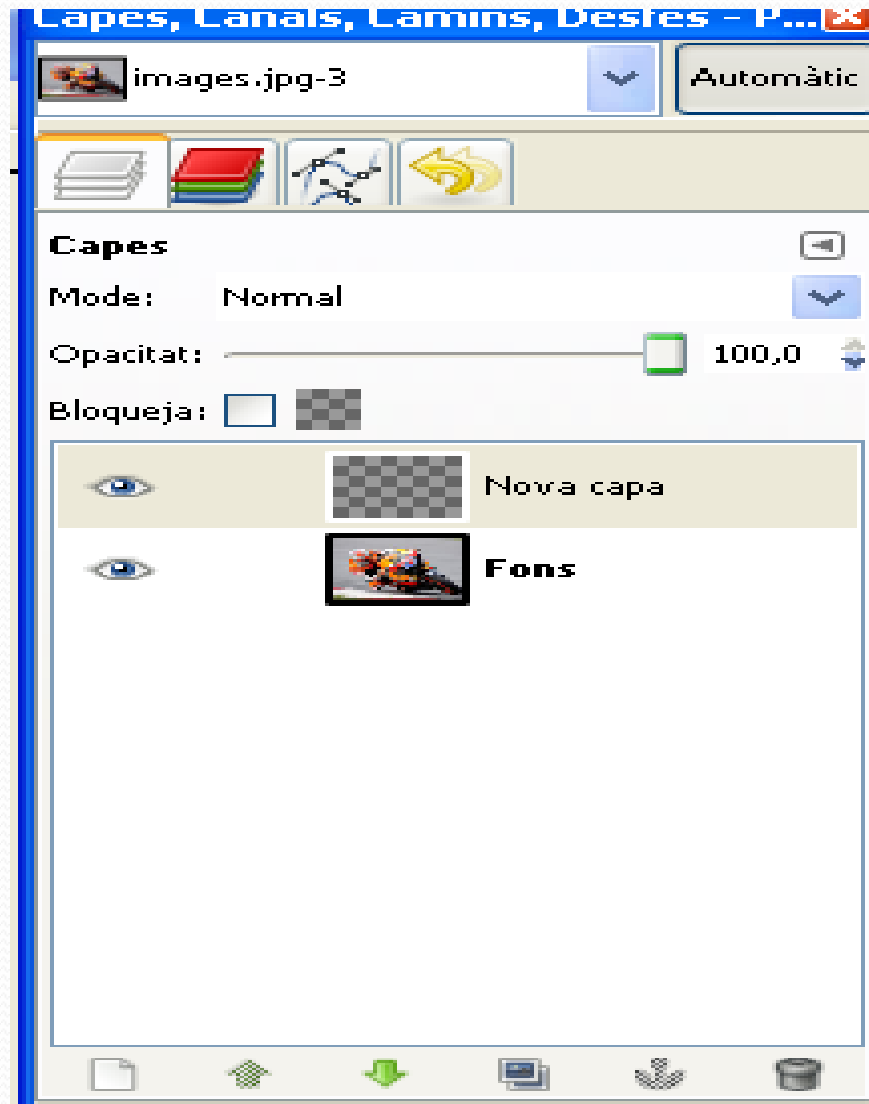
Nom	Modificat
images.jpg	dimecres
images1.jpg	Ahir a les 16:17
restauració abans.jpg	Ahir a les 16:24
restauració després.jpg	10:55

Previsualitza

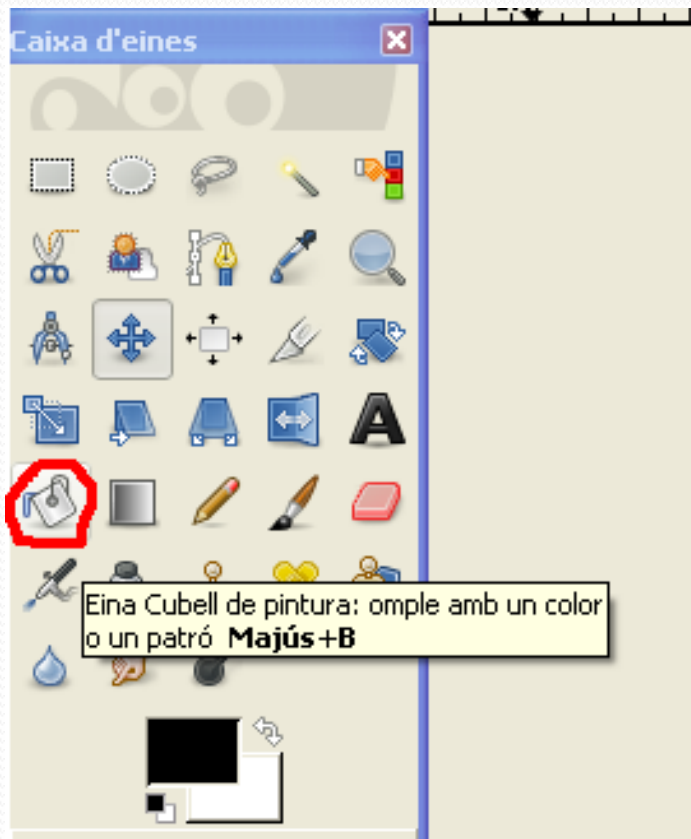


images.jpg
10,9 KB
259 × 194 píxels
RGB, 1 capa

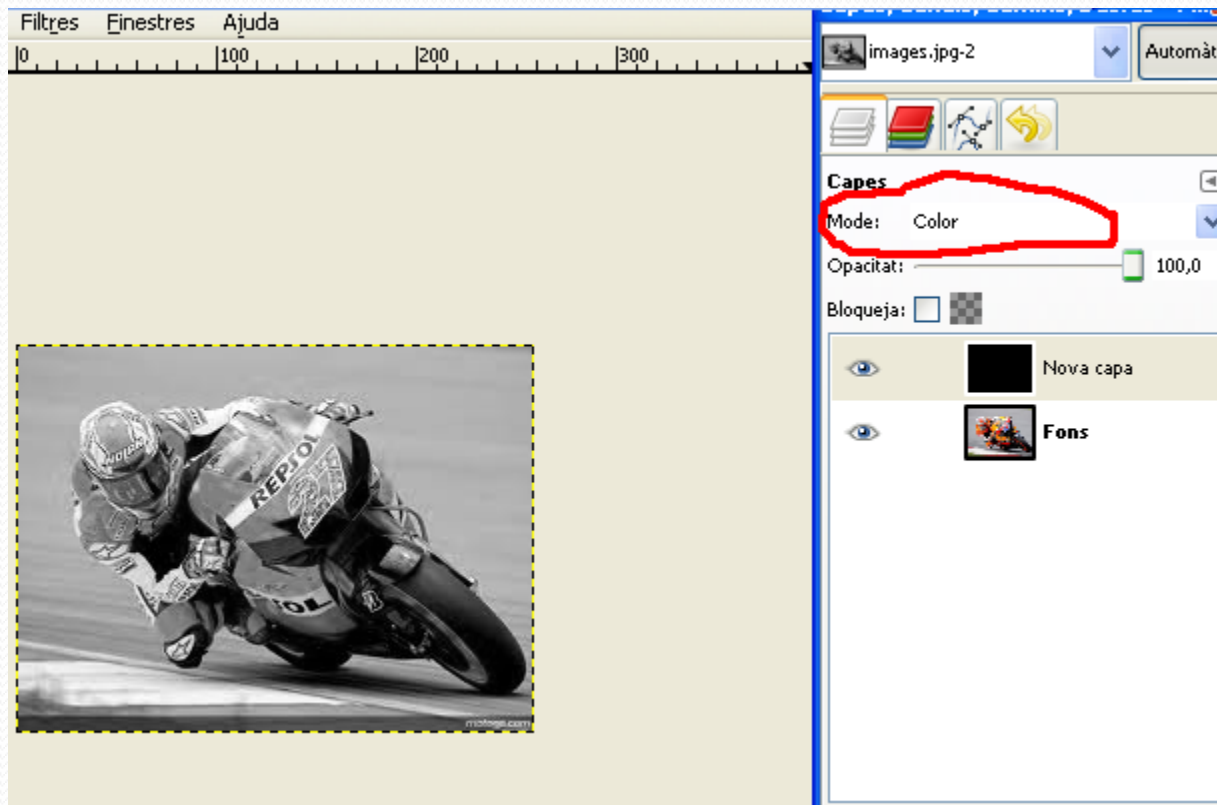
Quan ja tenim la imatge apliquem al dibuix una capa transparent nova



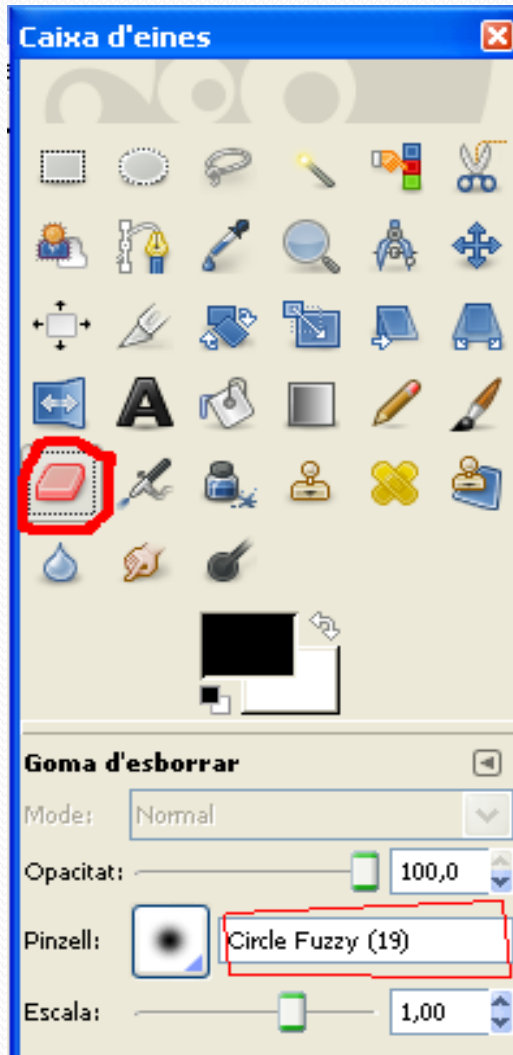
Ara seleccionem l'eina cubell de pintura i pintem tot el fons negre



Ara anem a mode i canbiem a color perquè la foto es vegi en blanc i negre



Quan la foto està en blanc i negre
anem a la goma de borrar i
seleccionem circle fuzzy 19



Ara amb la goma de borrar pintem la zona que volem que estigui en color. Si t'equivoques apretes Ctrl+Z i tira enrere automàticament.



I si heu seguit correctament les instruccions , quedarà així:

