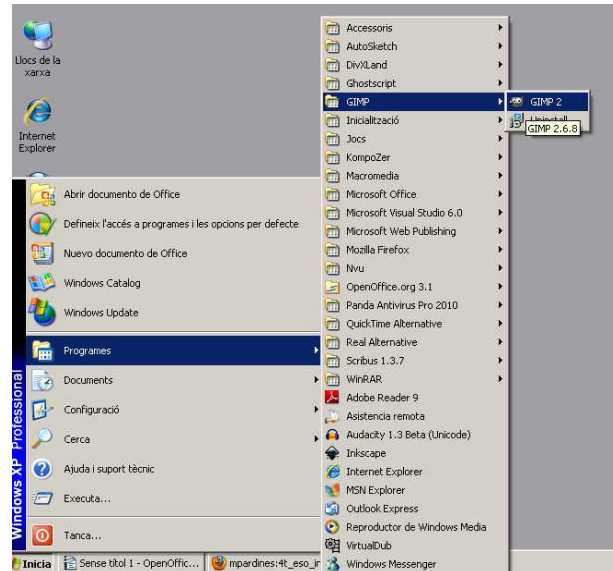
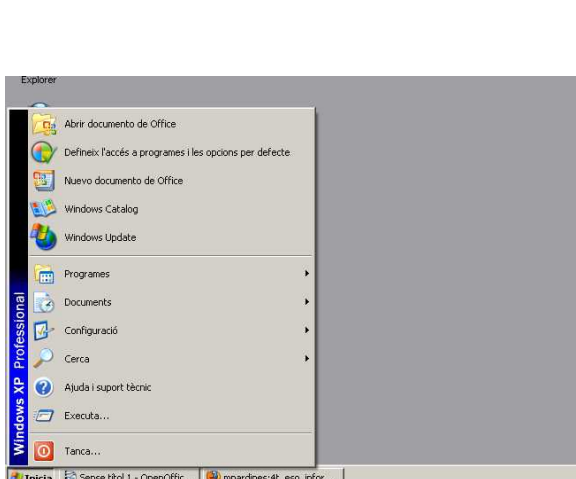
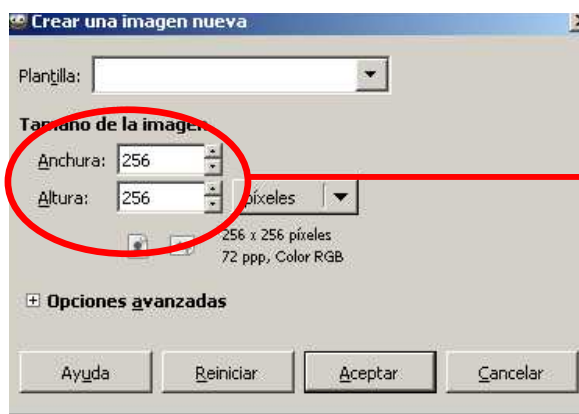


## ESTRELLA:

El primer pas que vaig fer va ser obrir el GIMP 2 des de Inici > Programes > Gimp

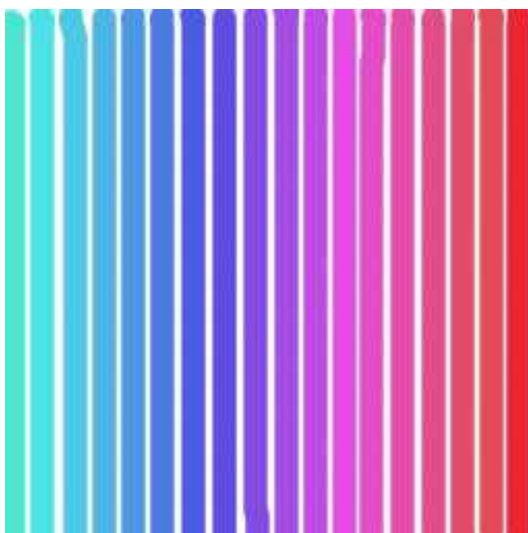


Un cop obert, Arxiu > Nou

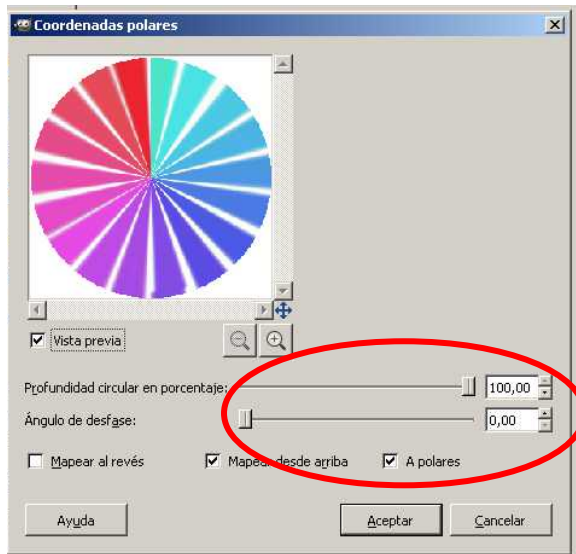


Canviar el quadre de l'altura i la amplitada

He traçat unes línies, escollint el color i l'amplitada que he volgut i he obtingut:

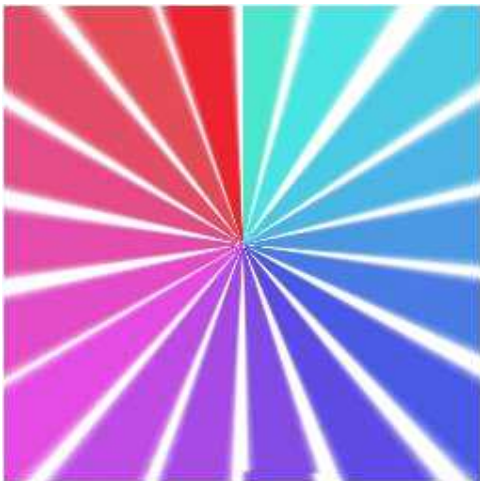


Tot seguit anem a Filtres > Distorsions > Coordenades polars. Hem de veure un quadre com aquest:

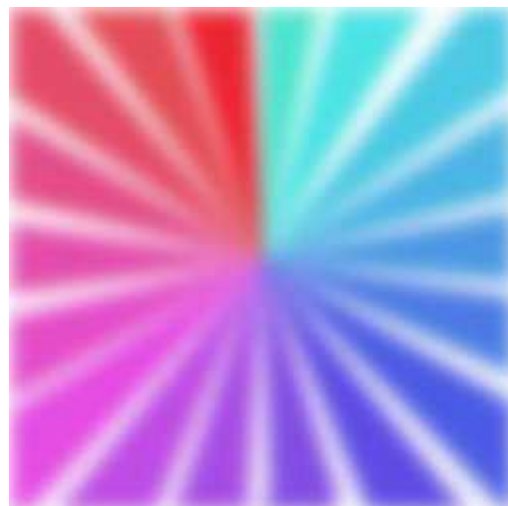


Per aquí podem regularla profunditat i l'angle com nosaltrespreferim

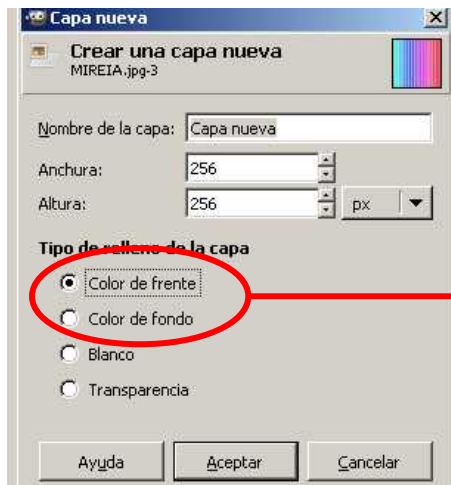
Fem clic a aceptar i obtenim:



Després anem altra vegada a Filtres > Desenfoque > Desenfoque Gaussiano (IIR), posem els valors horitzontals i verticals a 15 i aconseguim:

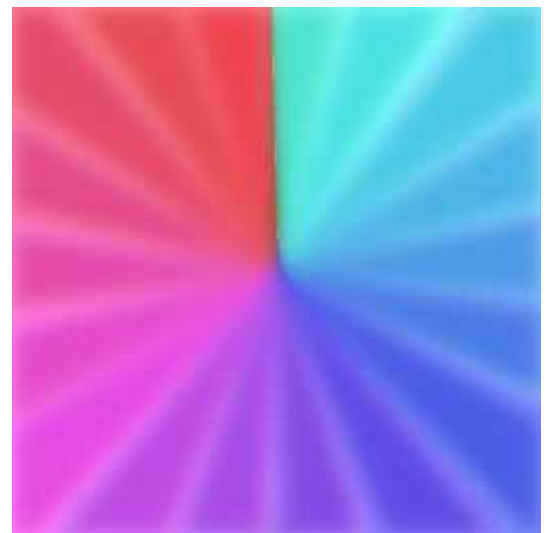
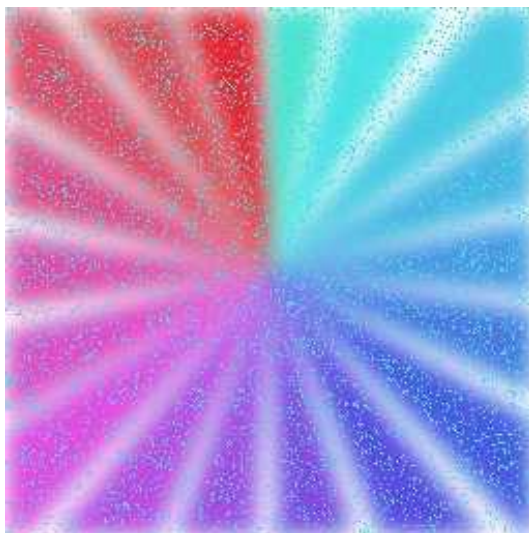


Tot seguit creem una nova capa, Capas > Capa Nueva, i la rellenem del color que més ens agradi:



Color de front

A partir d'aquest apliquem els efectes que volguem per anar canviant la imatge:



Solapar

Claridad suave