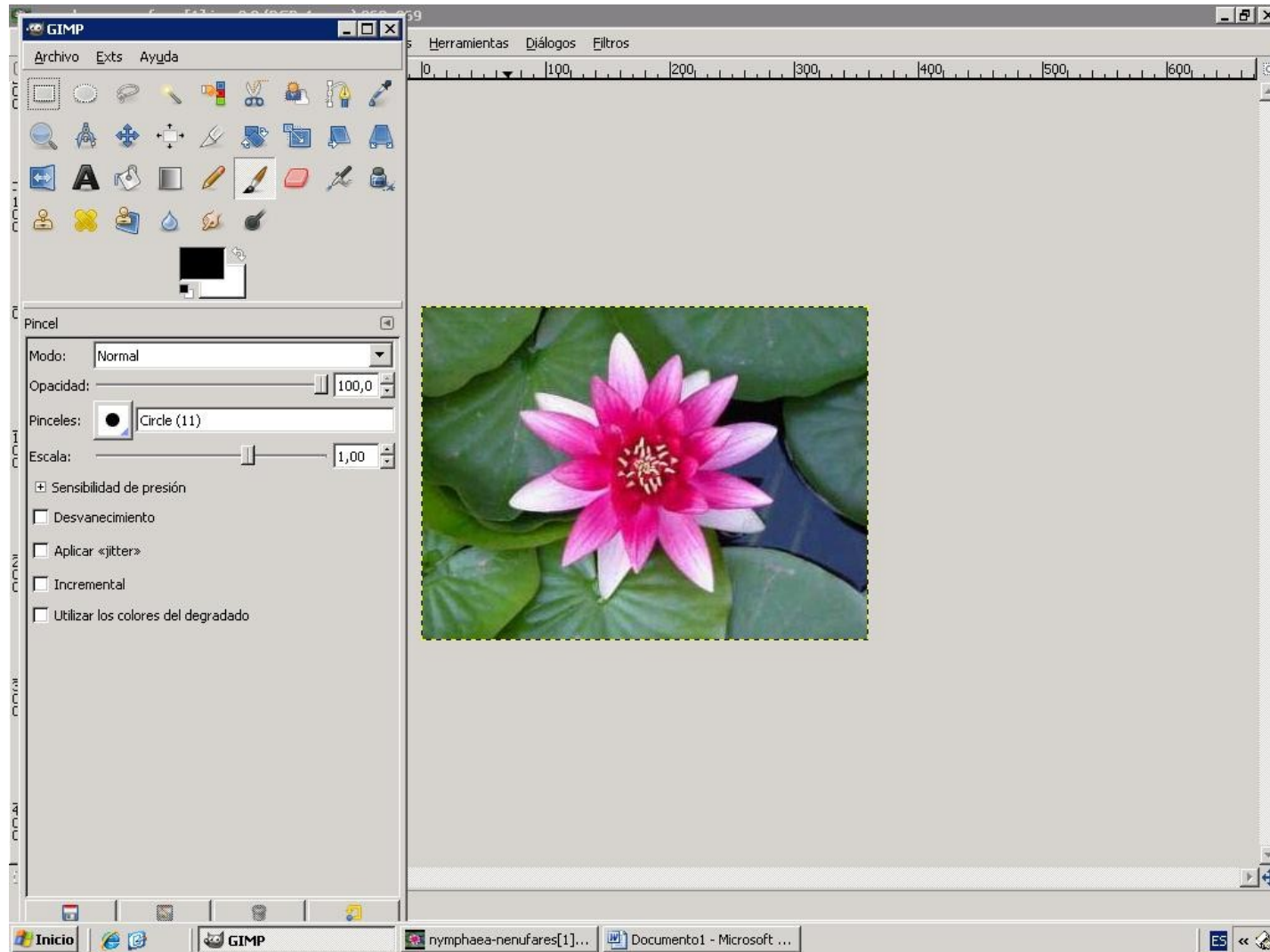
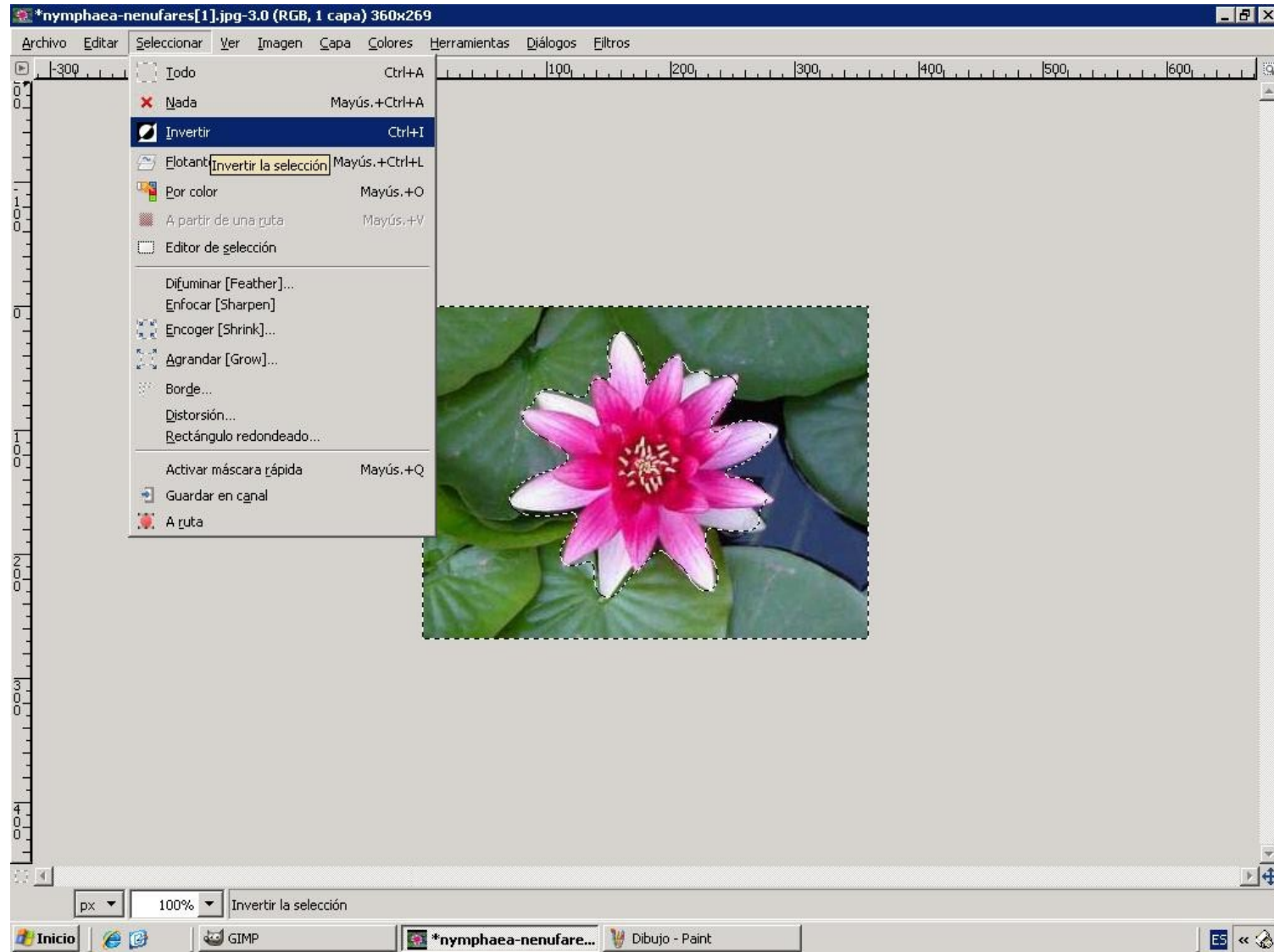


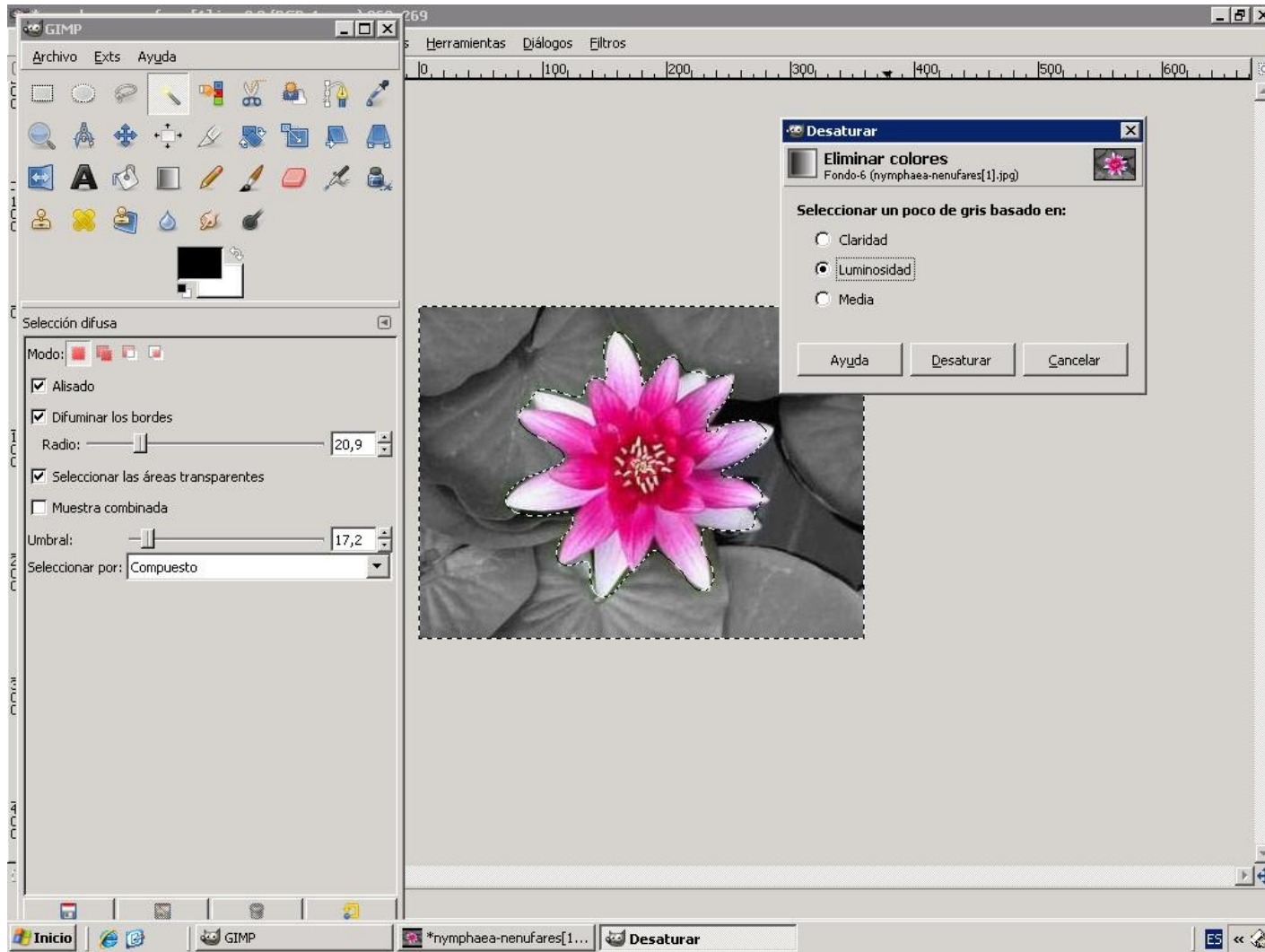
Empezamos eligiendo una imagen, en este caso un nenúfar,
con esta imagen trabajaremos.
Abrimos el gimp.



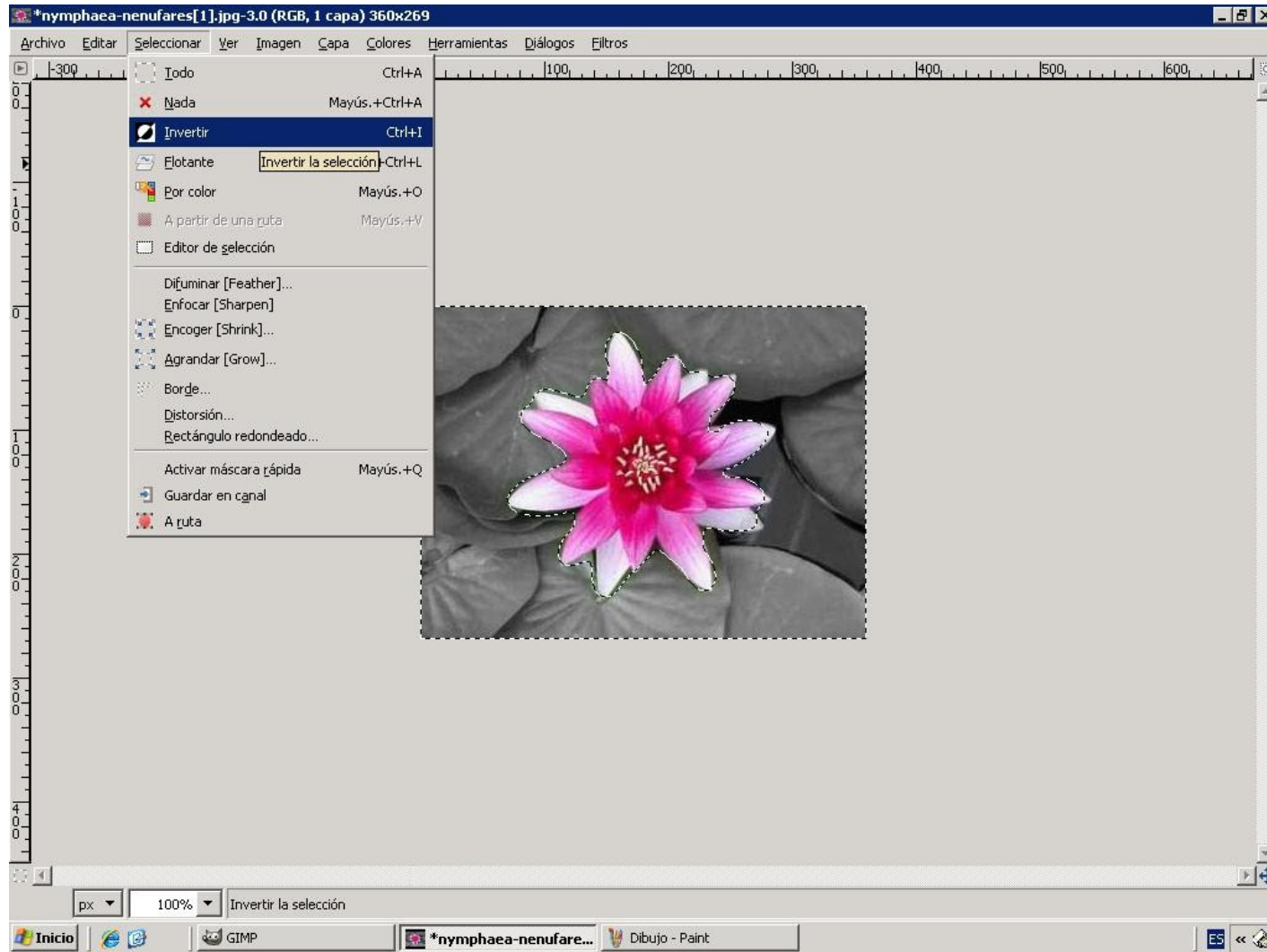
Vamos a selección, y a invertir.
De esta manera utilizaremos la parte de las hojas,
no la flor seleccionada en un principio.



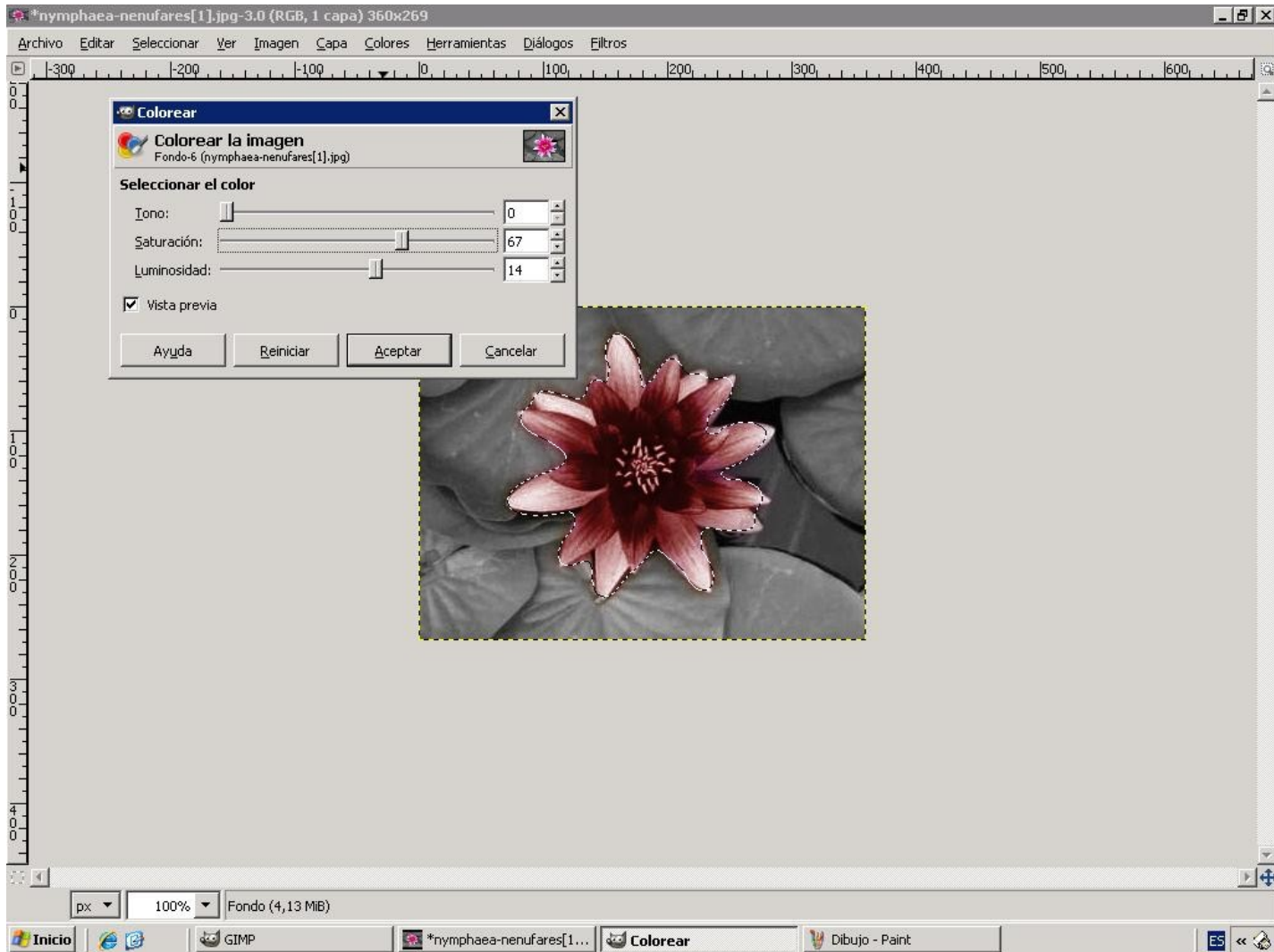
Clicamos en colores, y desaturar.
Dentro de desaturar, seleccionamos luminosidad.
De esta manera se quedará de un tono similar al blanco y negro



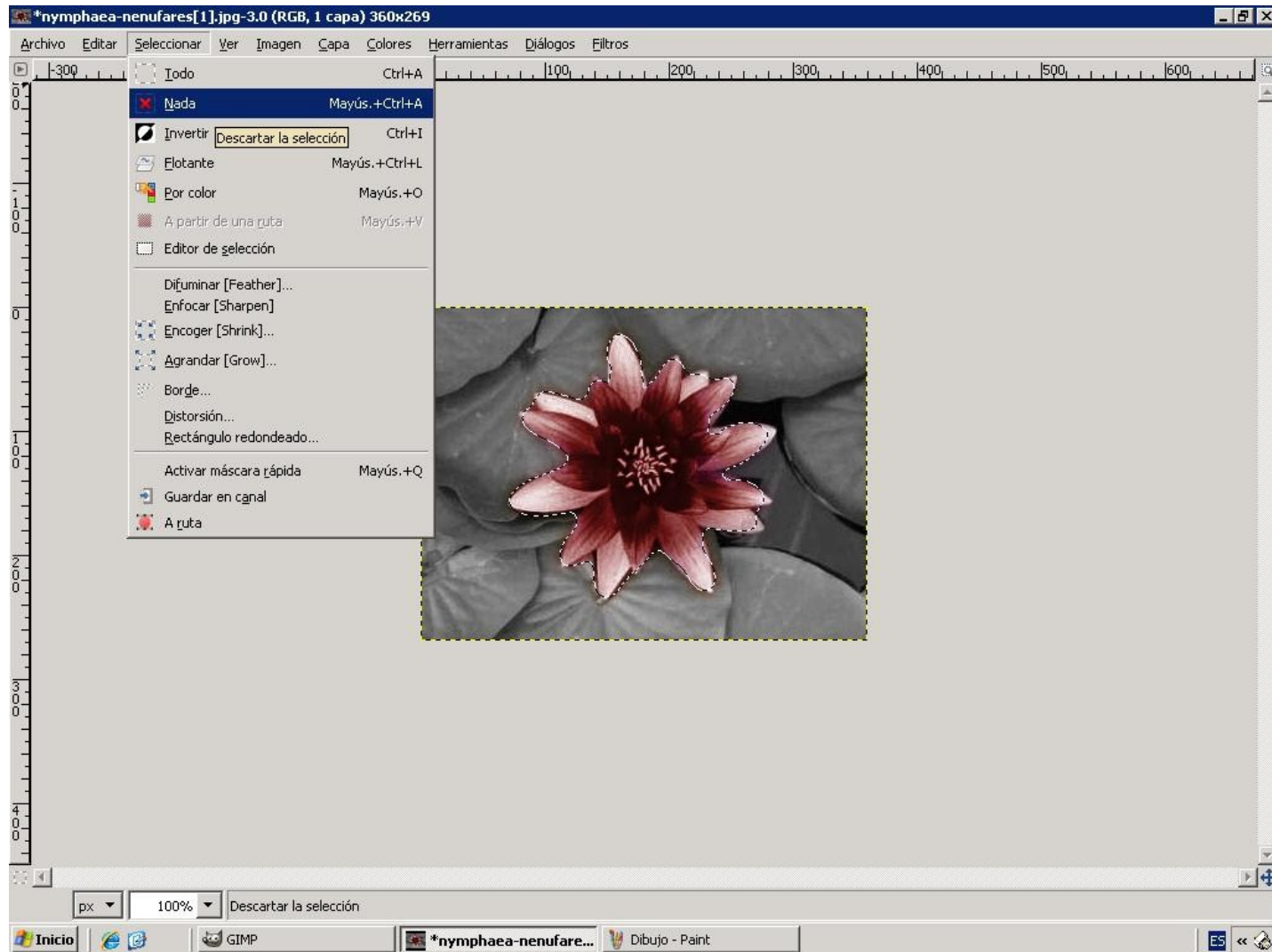
Volvemos a invertir la selección, ahora para poder trabajar con la flor en sí.



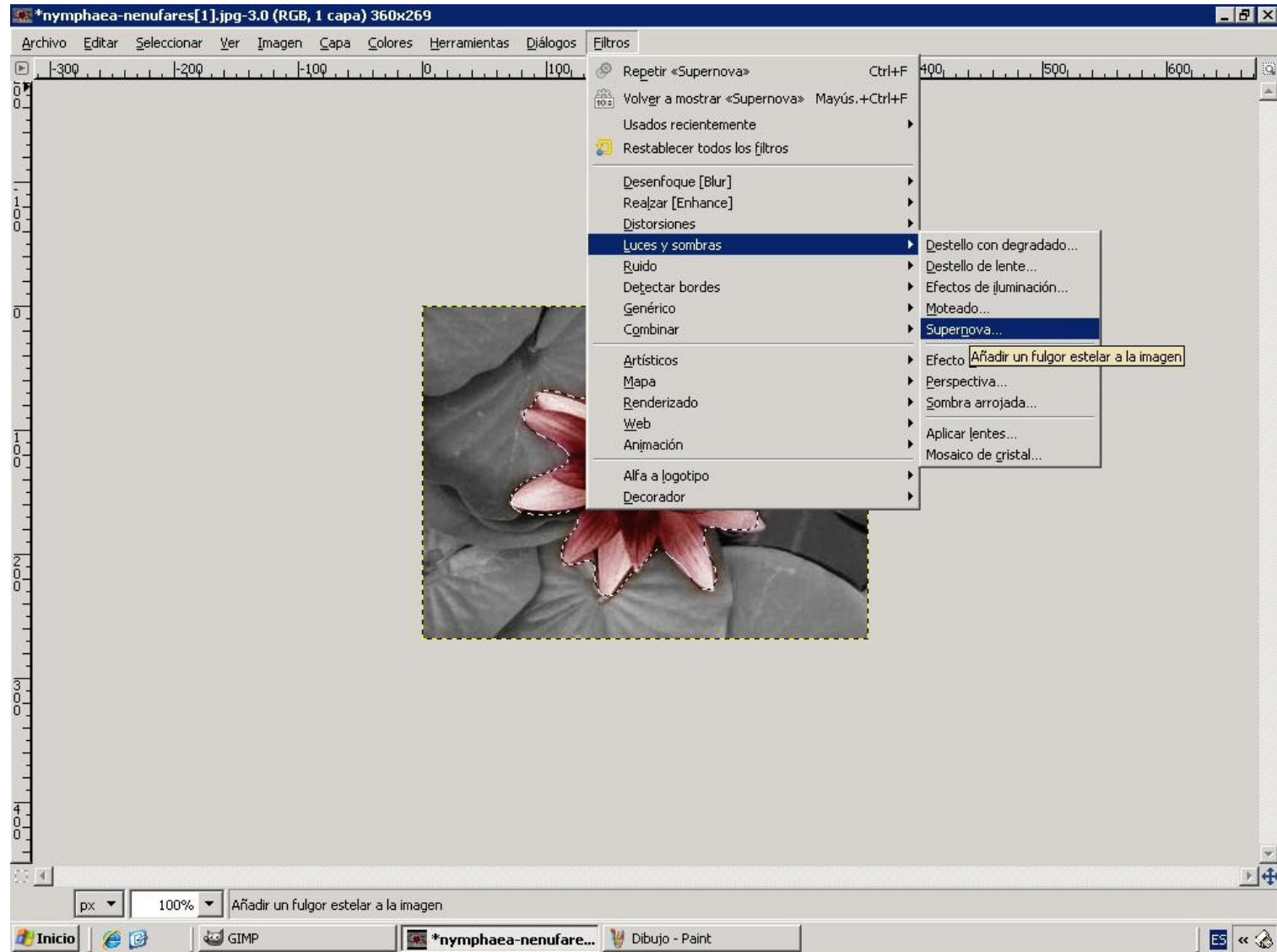
De nuevo vamos a colores, y de ahí a colorear.
Subimos o bajamos el tono, la saturación y la luminosidad
a nuestro gusto.



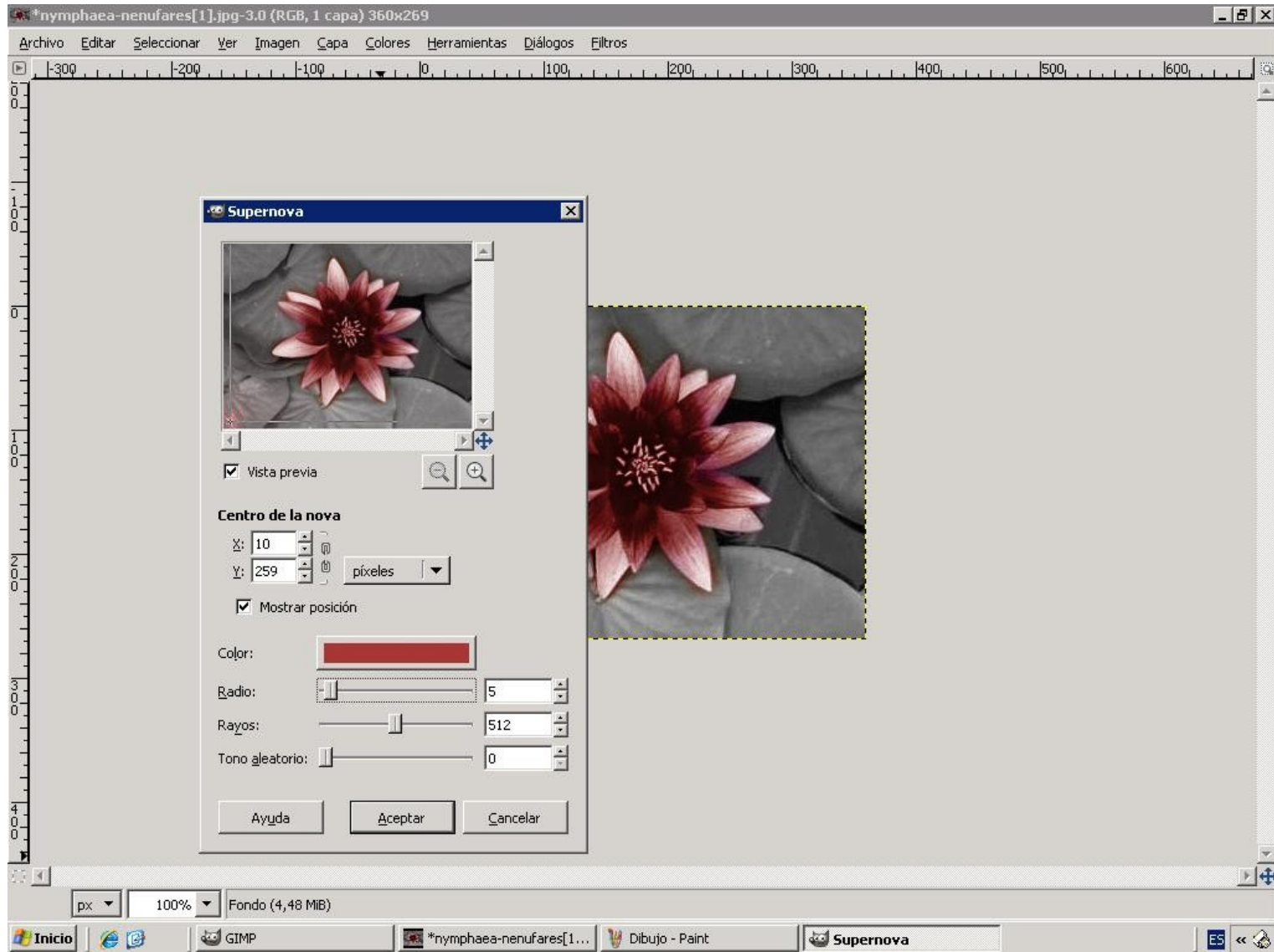
Volvemos a selección, para anularlas todas.



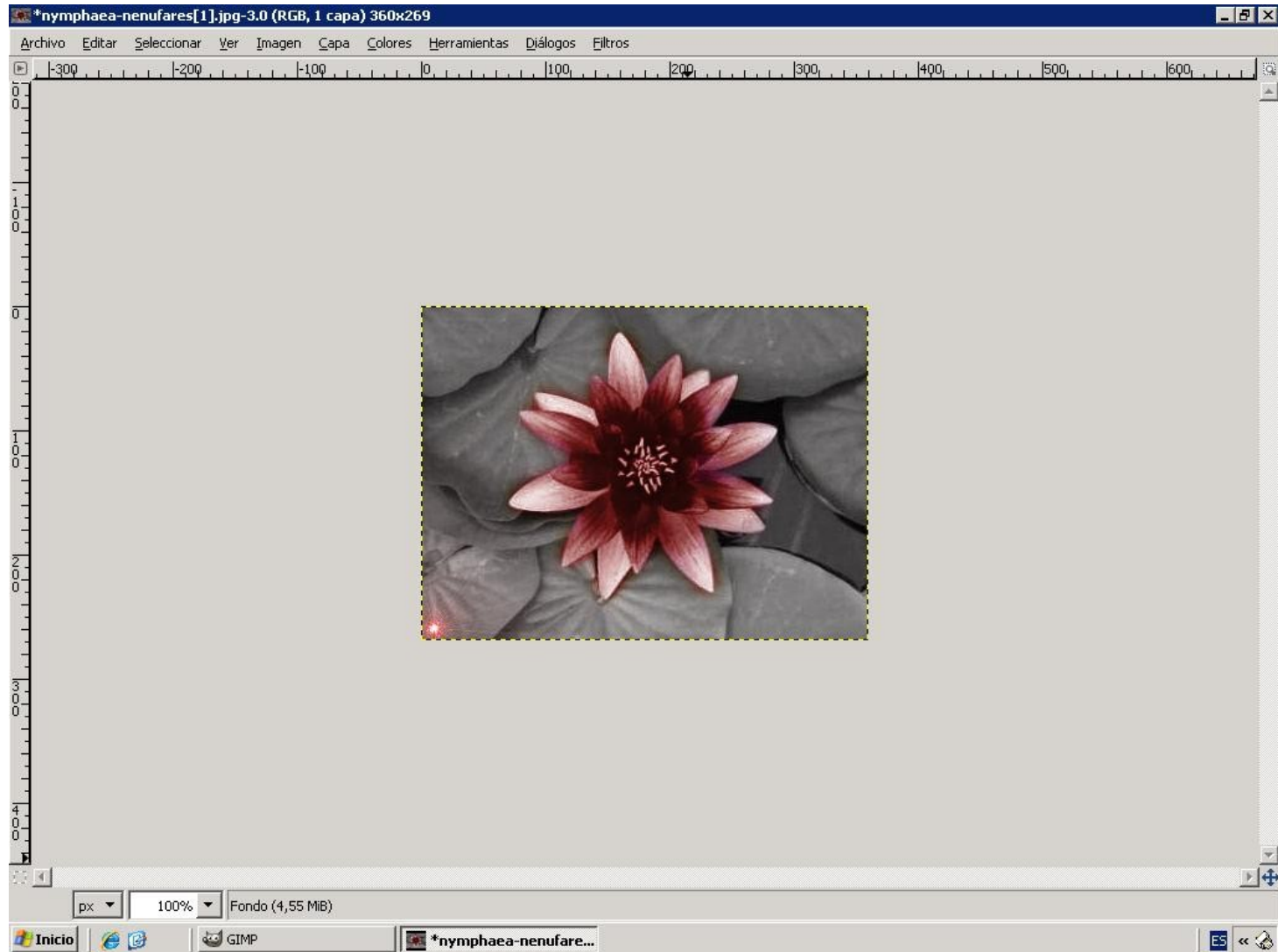
Ahora nos vamos a filtros, vamos a darle un poco de luz a nuestra imagen.
Luces y sombras, de ahí a supernova.



Hacemos el destello más pequeño o más grande,
eso ya a gusto de el autor.
En este caso vamos a intentar que el color del destello
sea parecido al del nenúfar.



Y aquí esta nuestro nuevo nenúfar.



Antes...



Después...

