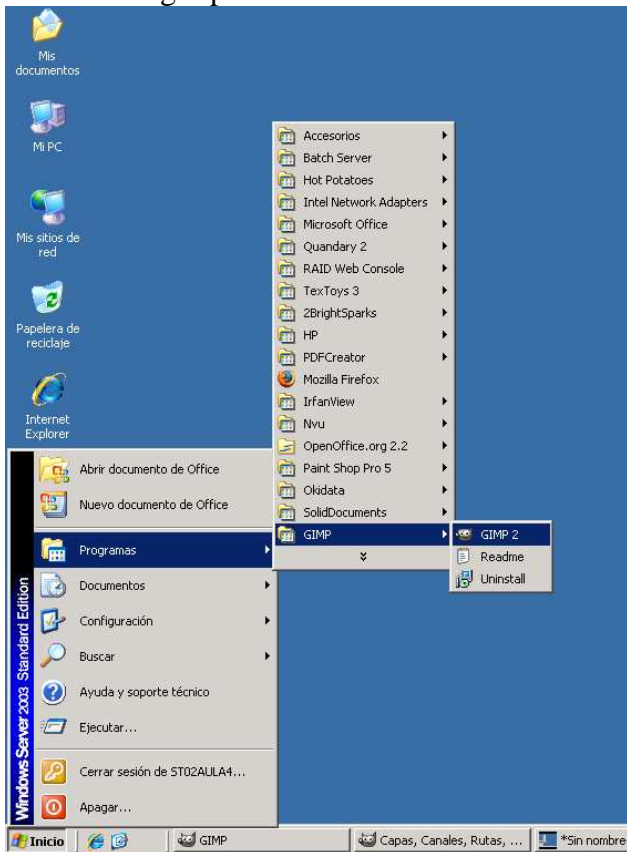


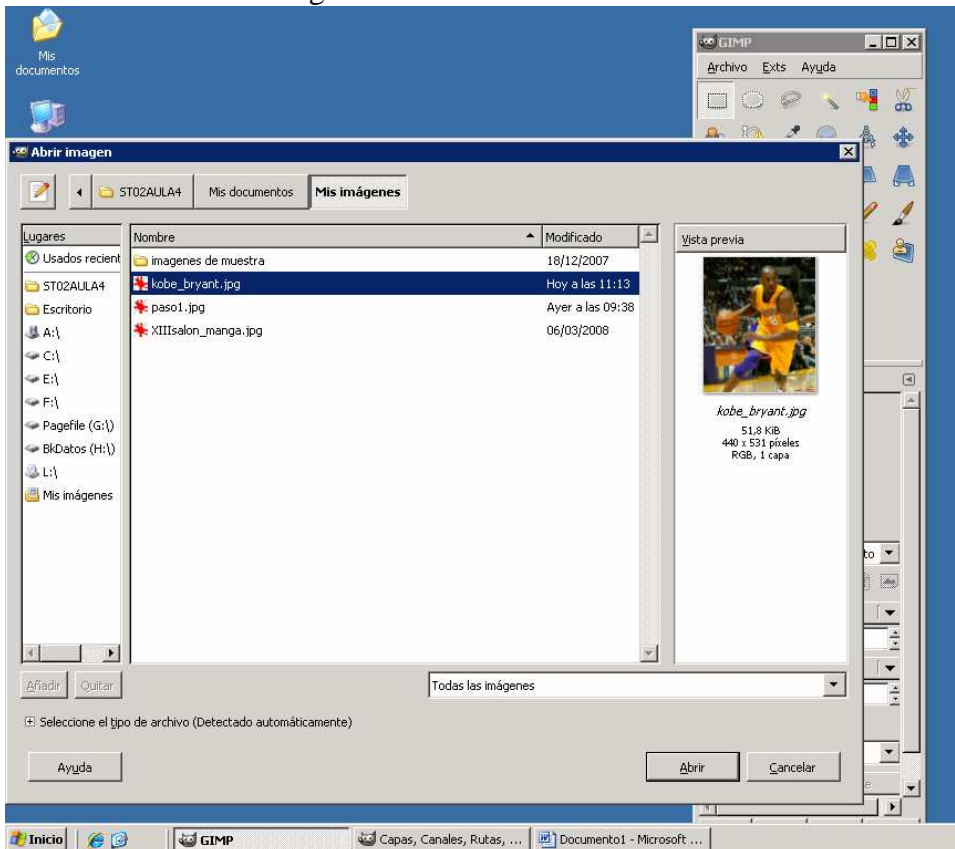
Tutorial GIMP

Pràctica 1: inserir fons a una foto

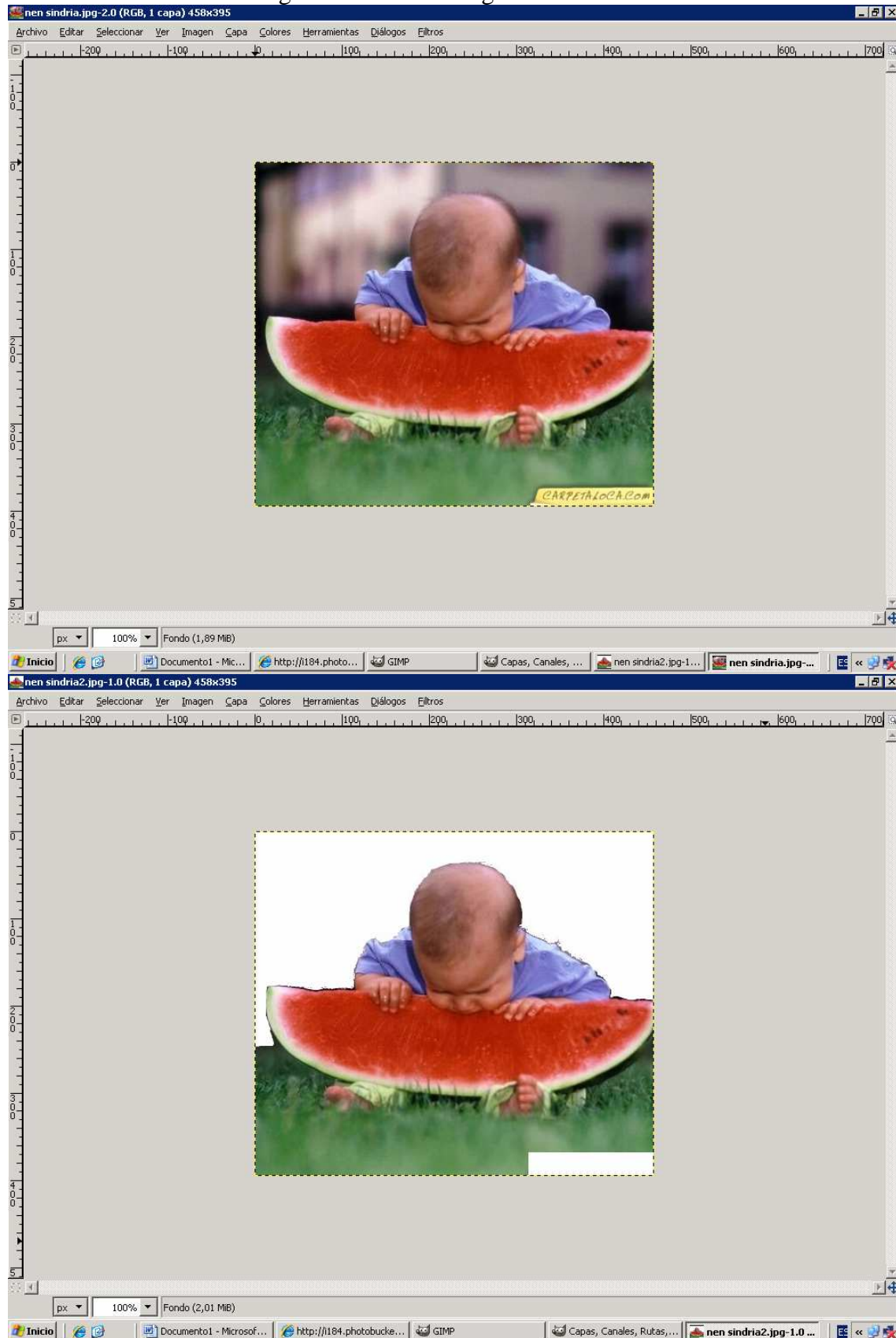
1. Obrim el gimp



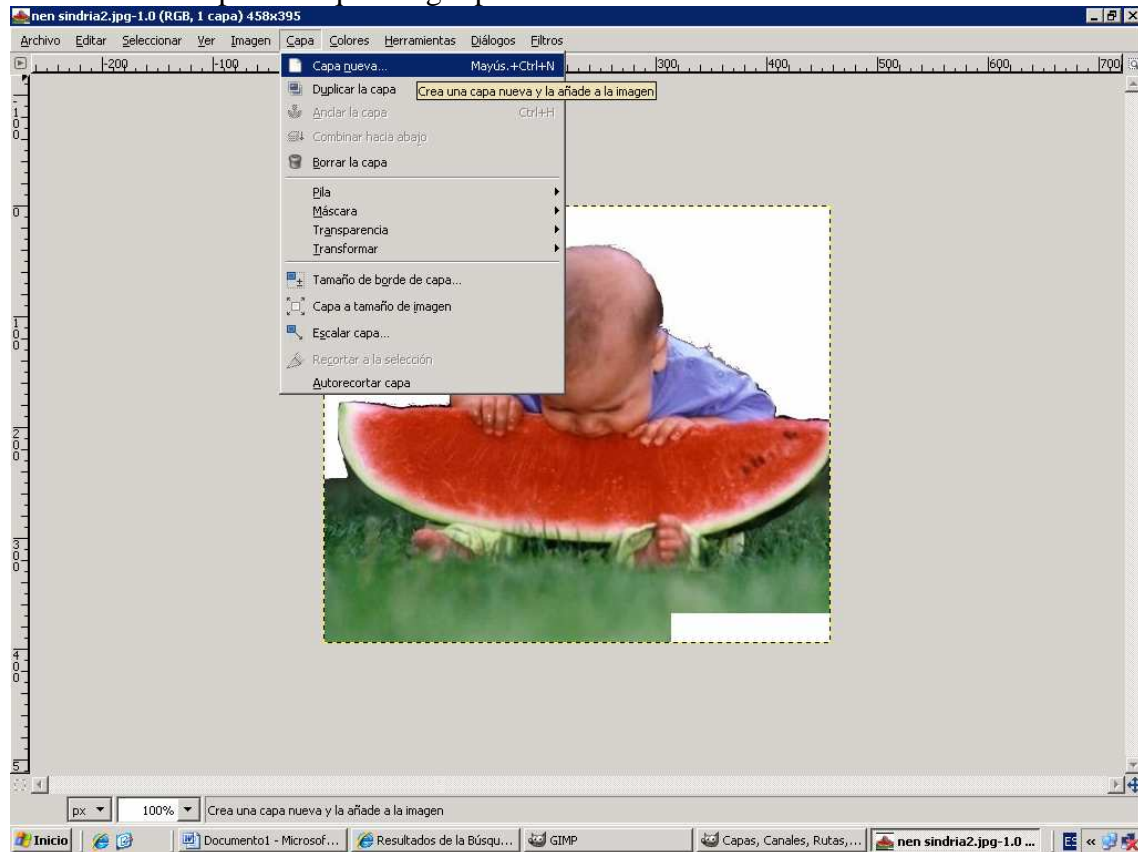
2. Selecció d'una imatge



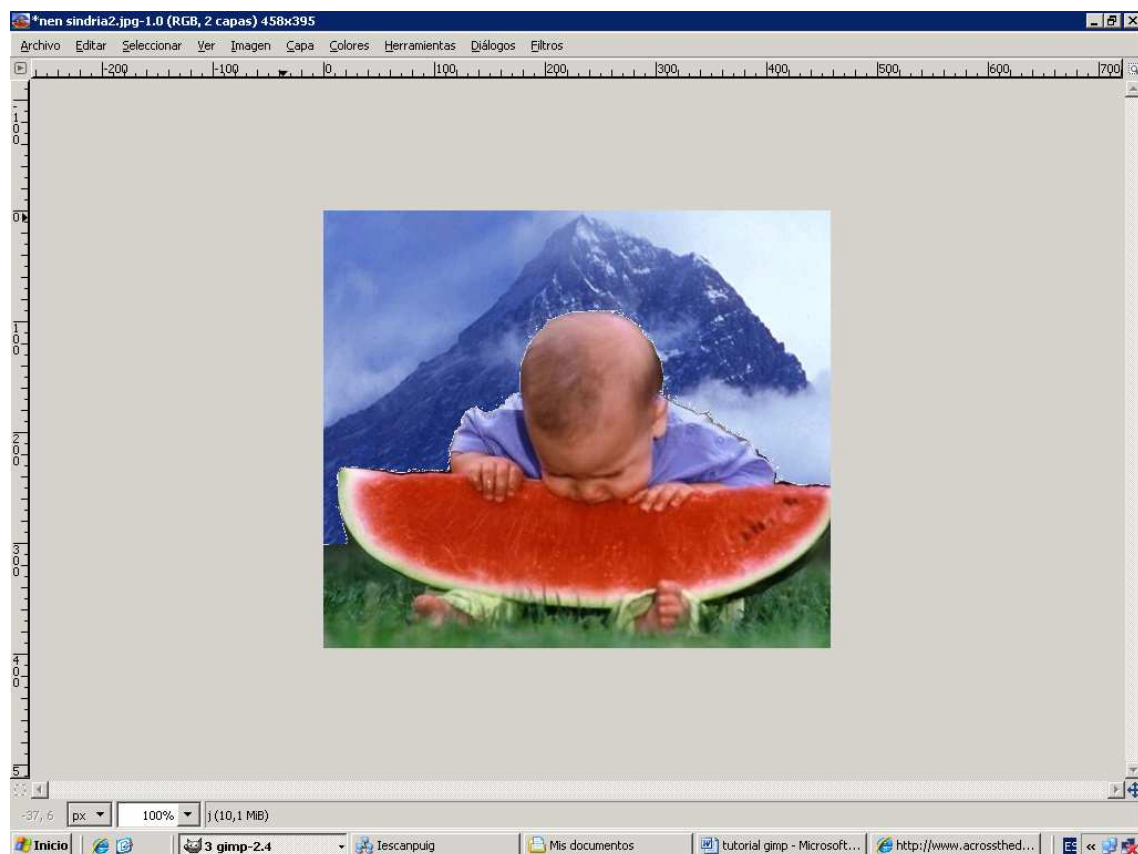
3 Li traiem el fons a l'imatge amb la vareta màgica



4. Creem una capa nova que estigui per sota de l'actual



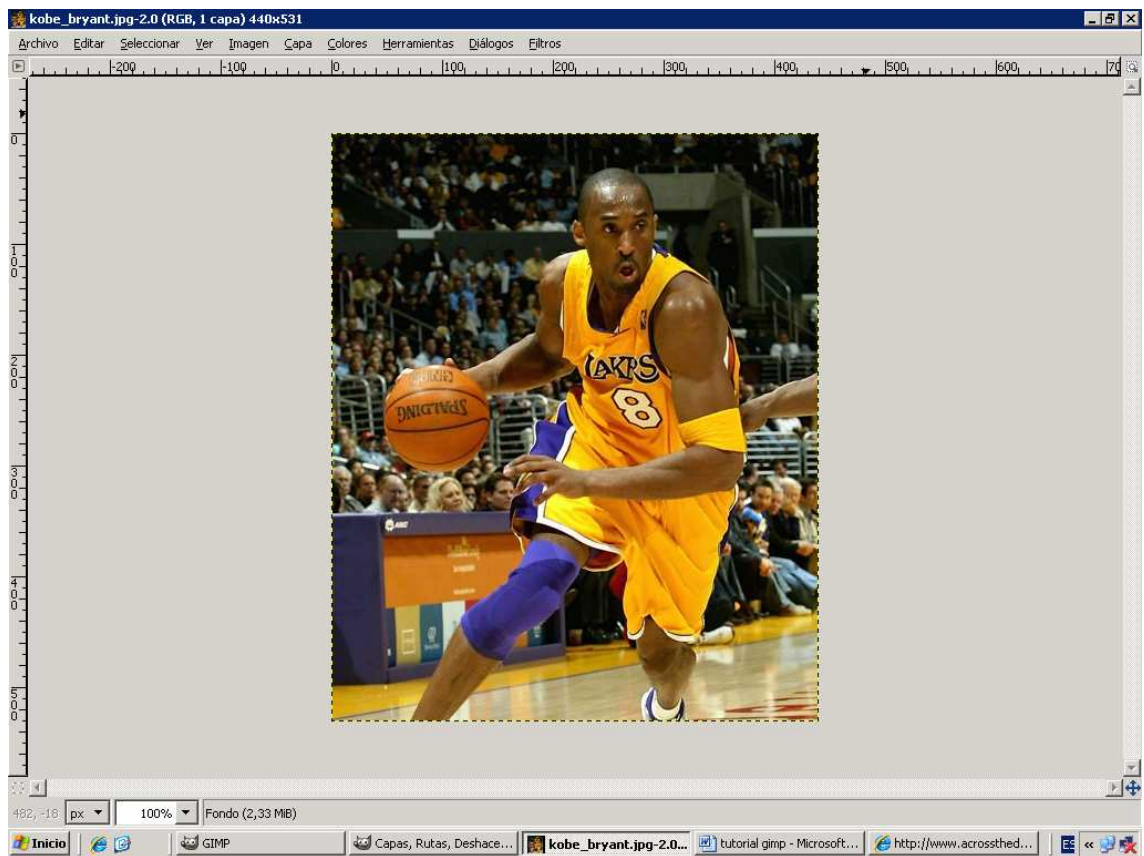
5 Li posem una imatge de fons, obrinta o enganxant-la



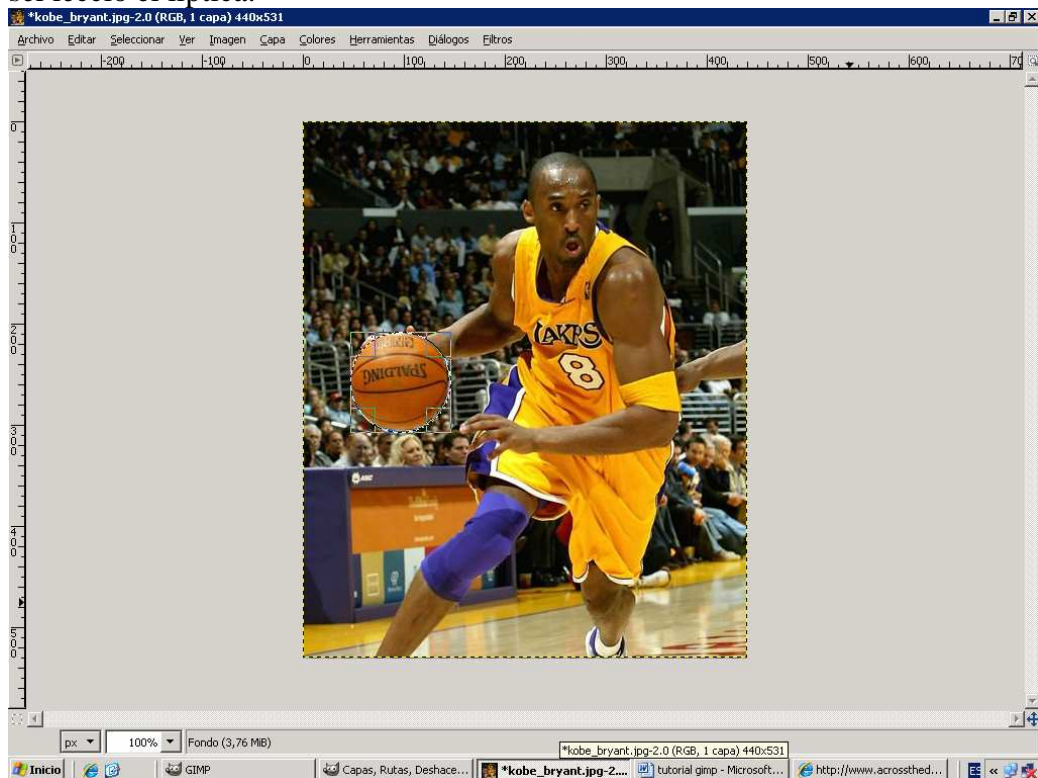
Tutorial 2: crear efectes especials a una imatge

2.1 Deixar en blanc i negre una imatge excepte un tros d'ella

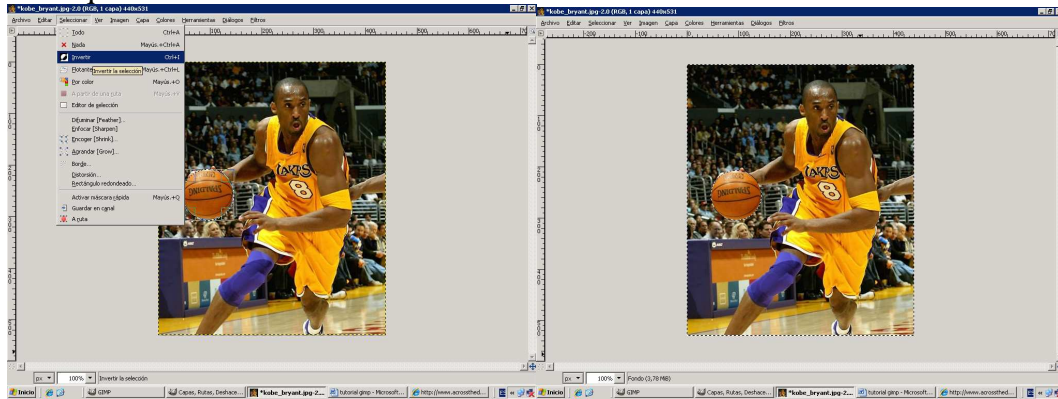
Obrim una imatge



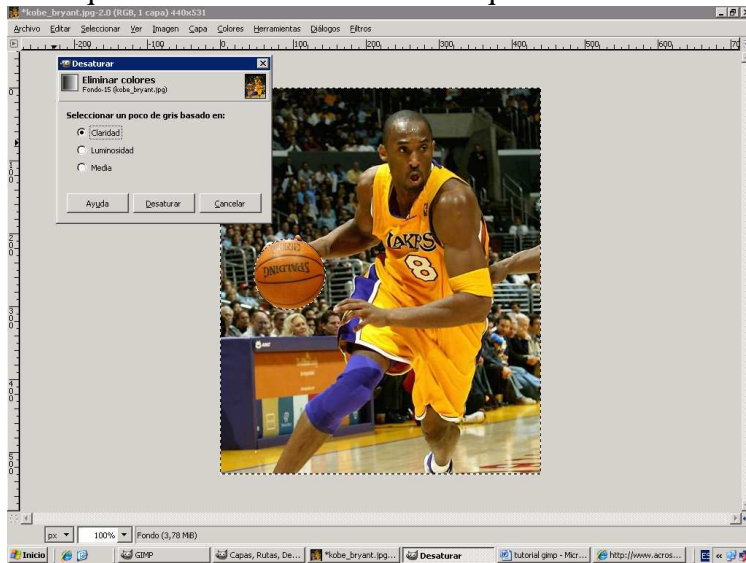
2. Aprofitant que la pilota és rodona fem la selecció de la pilota amb l'eina de selecció el·líptica.



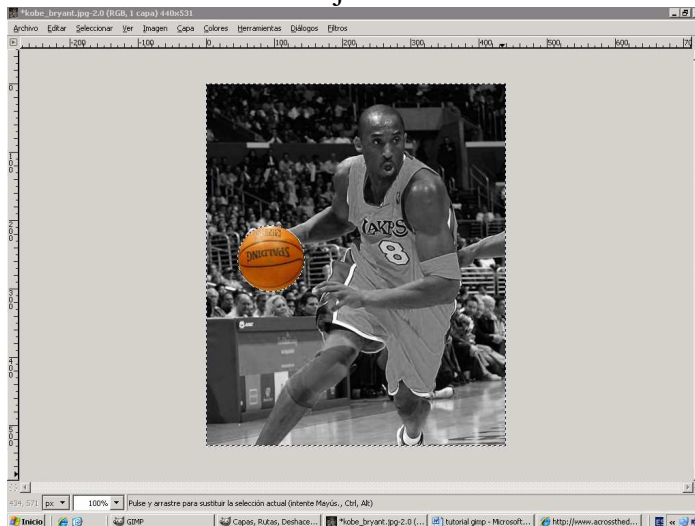
3. Cliquem a Sel·leccionar → invertir



4. Cliquem a colors → desaturar i cliquem a claridad

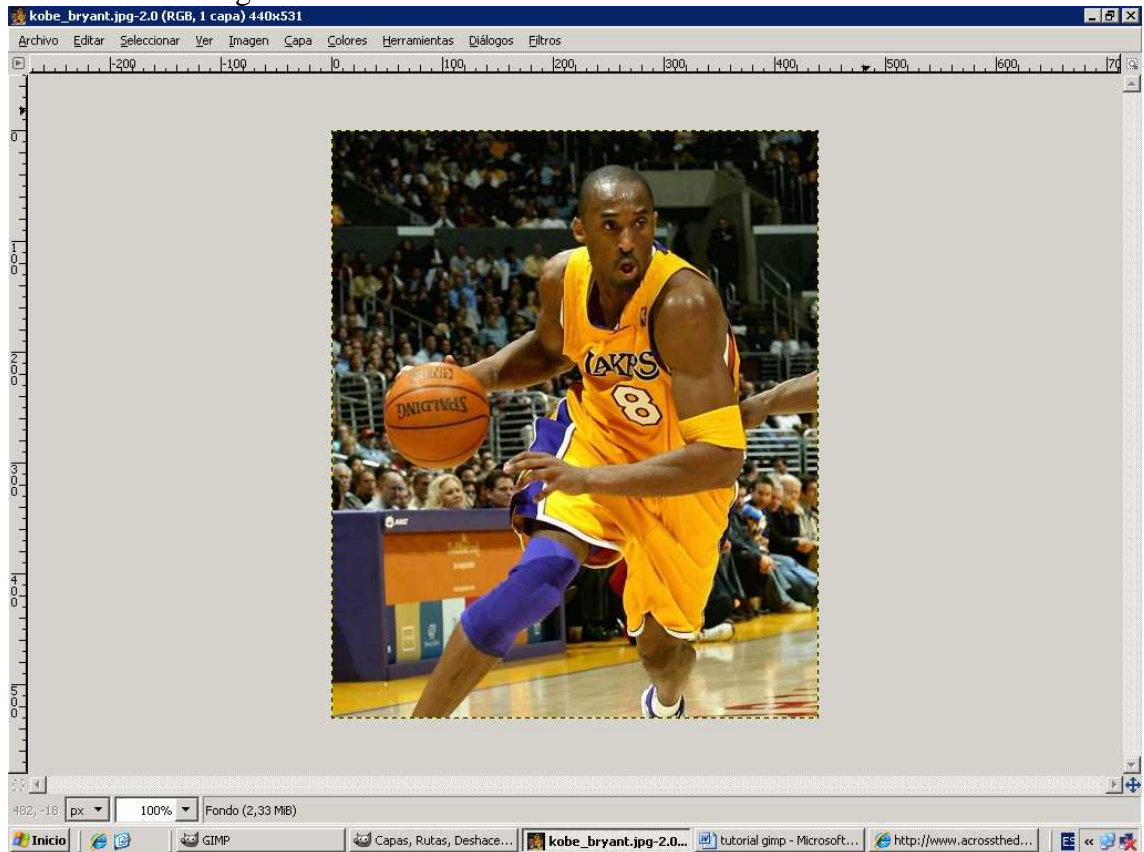


5 Li donem a Desaturar i ja ho tenim fet



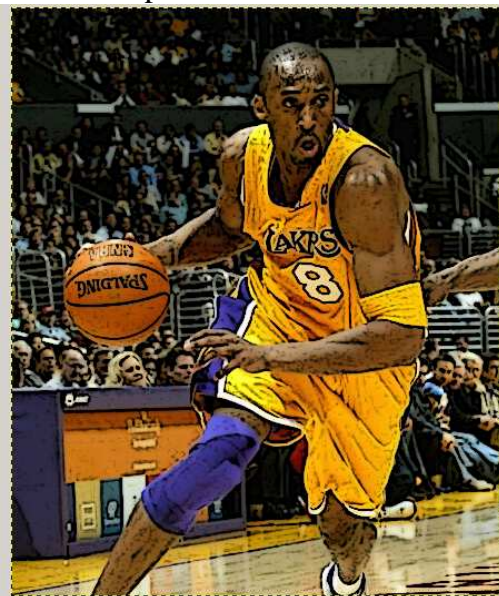
2.2 Aplicar diferents filtres en una foto

1. Obrim una imatge

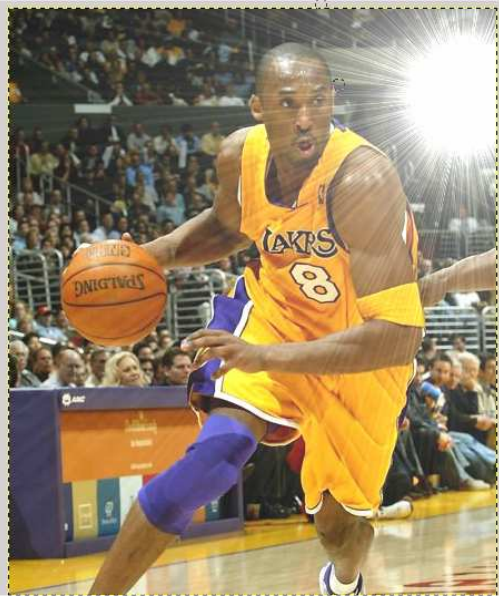


FILTROS: aquests ens permeten aplicar efectes a la foto, ja siguin artístics, òptics o de forma. Bàsicament serveixen per fer efectes especials.

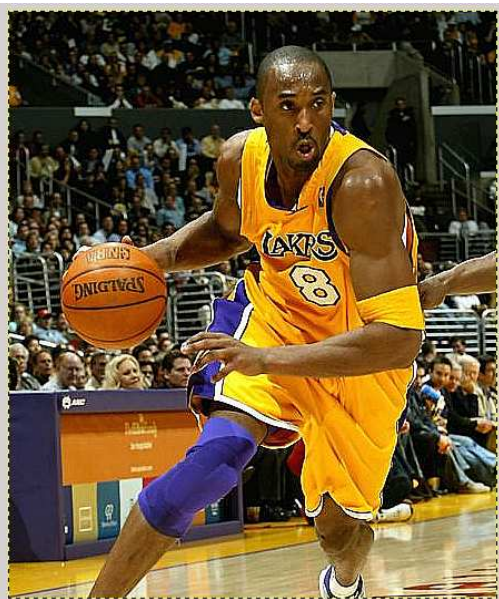
- **Vinyeta:** ens permet transformar una imatge en un dibuix fet en llapis i pintat. Filtres → Artístics → Vinyeta



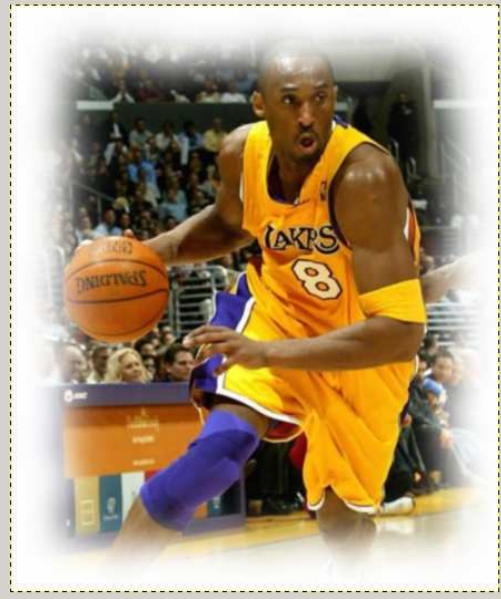
- **Supernova:** ens permet posar una “bola de llum” del color que volguem i del tamany. Filtres → llums i ombres → Supernova



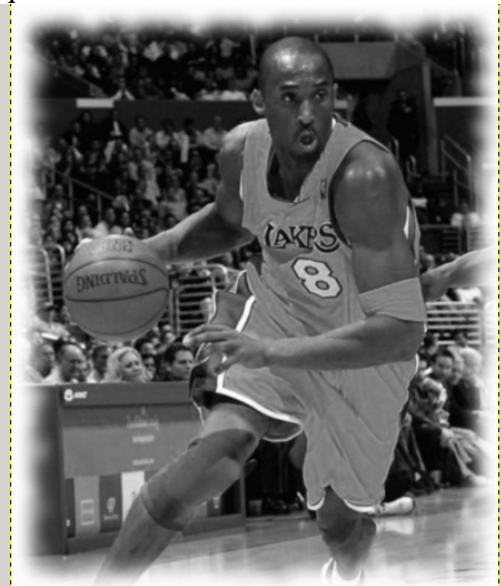
- **Enfocar:** ens permet enfocar l'imatge tant com vulguem. Flitre → Genèric → Enfocar



- **Foto Antiga:** Ens fa l'efecte d'una foto antiga, amb un marge d'estil.



Així que si la posem en blanc i negre i li posem l'efecte de la foto antiga, quedaria quelcom així:



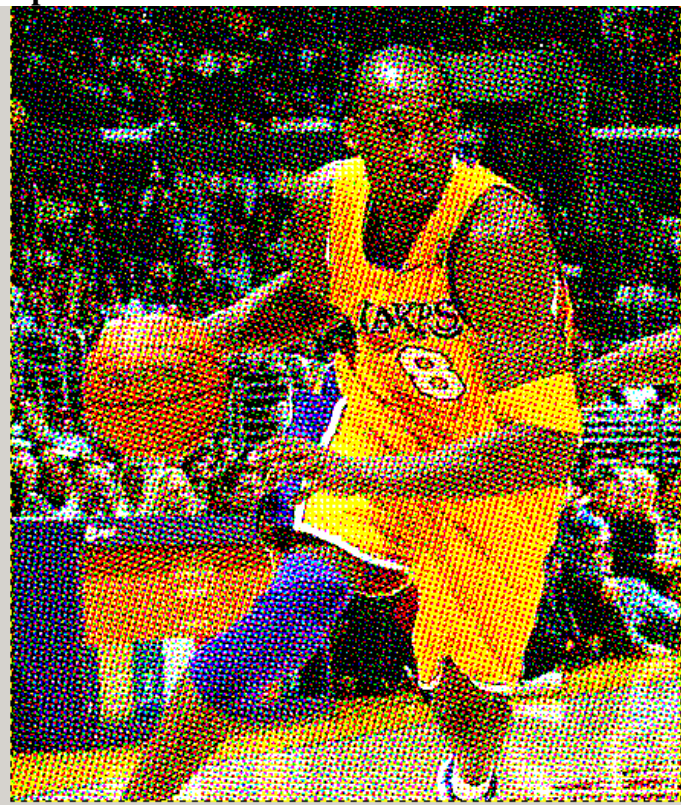
Neó: permet fer un efecte similar al neó. Filtres → Detectar bordura → Neó



Arista: fa un efecte similar al neó. Filtres → Detectar bordura → Arista



Paper de diari: ens transforma una foto com si fos una d'un diari



Distorsionar: ens fa algo així:

