

SOCIOLOGIA

MATHAUSEN



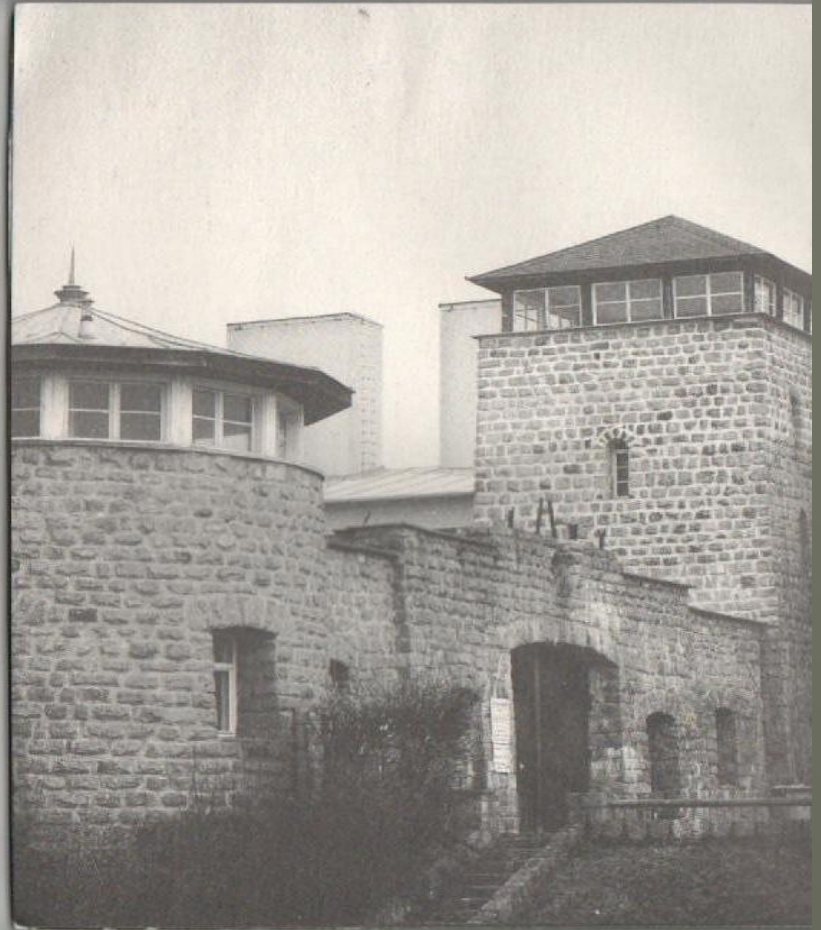
INTRODUCCIÓ

- ◆ El camp d'extermini de Mauthausen fou el que engolí la majoria dels deportats dels Països Catalans. Probablement fou el primer camp de concentració dels nazis que funcionà com a camp d'extermini des del començament de la Segona Guerra Mundial fins al seu alliberament el 5 de maig de 1945.

EL CAMP DES DE LES AFORES



ENTRADA I TORRE DE VIGILÀNCIA DEL CAMP



L'ESCALA DE LA MORT

- ◆ Abans de la Segona Guerra Mundial, a Mauthausen, la font de subsistència eren les pedreres que proveïen les llambordes per a empedrar els carrers d'Àustria. Aquest fet va fer decidir a Adolf Hitler de construir-hi un gran camp de concentració, el més important d'Àustria.



LES LLITERES

- ◆ El camp de Mauthausen era voltat per un mur enorme, mai enllestit del tot, que tenia els elements comuns a aquests camps: un cop passada la porta d'entrada hi havia un gran espai despullat, era la plaça de crida, que acabava en rengleres de barraques en una banda i grans pavellons de xemeneies a l'altra. La resta d'edificacions són també comunes a la resta de camps: les cuines, les dutxes, els edificis administratius, etcètera.



ELS CREMATORIS



- ◆ És difícil conèixer el nombre exacte de deportats morts a Mauthausen i als 60 comandos annexos disseminats per tot el territori austríac, tanmateix s'estima que més de 118.000 persones van ser exterminades en aquest camp. Els deportats eren afusellats, gasejats a les cambres i en vehicles especialment condicionats però, sobretot, exterminats mitjançant el treball esgotador; essent les pesades pedres que havien de pujar per l'escala dels 186 esglaons, sota els cops dels SS i dels kapos, el símbol d'un treball feixuc i mortal.

FORNS CREMATORIS



CAMBRES DE GAS



Ciutadans dels Països Catalans morts al camp de Mauthausen



- ◆ Segons Montserrat Roig, [3] els ciutadans dels [Països Catalans](#) que moriren a Mauthausen i als seus Kommandos annexes, voreja la xifra de dos mil catalans. Els llistat realitzat per Montserrat Roig permet copsar que no hi ha poble o poblet de Catalunya i d'arreu dels Països Catalans on no hi hagi algun mort al camp de Mauthausen.
- ◆ El comportament dels ciutadans dels [Països Catalans](#), nascuts o immigrants en aquestes terres, que patiren la deportació als camps nazis després de la desfeta de la [Segona República Espanyola](#), no fou diferent que la resta de deportats de la resta de l'Estat espanyol. Sabem que els republicans espanyols que anaren a raure a Mauhausen fou de set mil cent vuitanta-nou. Gairebé cinc mil no en sortiren vius.

564

A la memoria del mortu
ari ARMAND PUEYO JORNET
(Vilanova, 1903 - 6 Juny 1941)
a la filla

no puché quedar fregant
de 1900 fins 1901, un a
de que significhava y
auto a celtes

53424

L N
JUDAN
de A
DEC 5
CEC
YOD

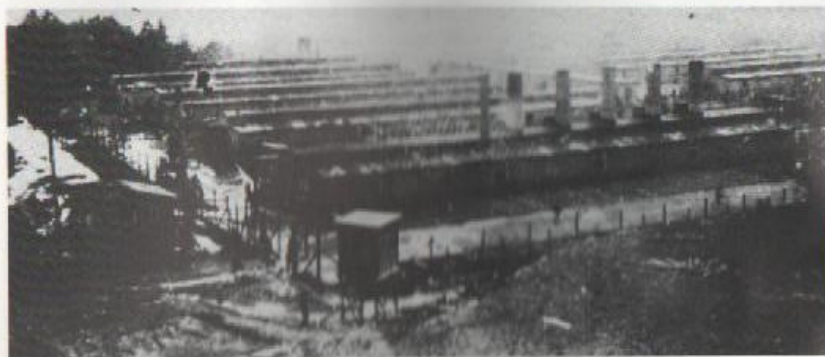
27

El campo de enfermos

También llamado campo de los rusos, puesto que en principio estaba concebido para acoger a prisioneros de guerra soviéticos. Hasta cinco enfermos compartían una cama. En el último año de su existencia había aquí permanentemente unos 8.000 reclusos enfermos.

En nuestros días, un monumento erigido por el Gobierno federal austriaco recuerda a los ciudadanos soviéticos allí encerrados y asesinados.

Véase Museo: paneles 88 a 91, y relieve del campo, n.º 84



El campo de enfermos

Foto de las SS



Detalles del campo de enfermos tras la liberación (mayo de 1945)



28

Campo de deportes de las SS

Entre la carretera y el campo de enfermos se situaba el campo de deportes del personal de vigilancia.

Véase Museo: relieve del campo, n.º 84

29

Escalera de la cantera

Desde la carretera de acceso se pasa a la cantera a través de la Escalera de la Muerte (186 peldaños). Véase Museo, n.º 65, construcción de la escalera en el verano de 1942. Hasta ese momento servían de peldaños bloques de piedra desiguales alineados a capricho y sin mortero. Centenares y aun millares de personas murieron aquí, a tiros o aplastadas por piedras que rodaban por la pendiente.

30

La cantera

La cantera "Wiener Graben" fue una de las principales razones para ubicar en Mauthausen este campo de concentración. Desde 1943, en la cantera había además una fábrica de armamento, en naves construidas a propósito. En la cantera trabajaban a diario 2.000 reclusos, por término medio. Miles de seres humanos perdieron la vida aquí.

Véase Museo: paneles 64, 65 y 71 y relieve del campo, n.º 84

31

El "talud del paracaidismo"

El personal de vigilancia de las SS despeñaba a reclusos por las paredes cortadas a pico de la cantera, entre la carretera de acceso y la Escalera de la Muerte. Así perdieron la vida grupos enteros de judíos holandeses. De ahí que se llamara a tales escarpaduras "el talud del paracaidismo".

32

Vertedero de cenizas

Fuera del campo, al norte del barracón n.º 15, se vertía por el terraplén la ceniza de los cadáveres incinerados.

33

El lugar de ejecuciones

Enfrente del bloque n.º 20, en un terraplén, se estuvo fusilando hasta finales de 1942 a multitud de reclusos. (A partir de la primavera de 1943, las ejecuciones se llevarían a cabo, mediante tiro en la nuca, en el antes citado rincón del crematorio).

34

Talleres y barracones de los vigilantes

Fuera de la muralla, en torno al campo de reclusos, estaban los talleres — cerrajería, carpintería, sastrería, electricidad, pintura —, la perrera y los barracones de los guardianes.

Véase Museo: relieve del campo, n.º 84

35

El campamento

Esta sección, compuesta por 14 tiendas de campaña, se levantó en verano de 1944. En 1945, principalmente, la poblaban millares de reclusos judíos procedentes de Hungría. No había agua corriente ni letrinas.

Véase Museo: relieve del campo, n.º 84

36

El rodillo

Con este rodillo, que pesaba alrededor de una tonelada, tenían que aplanar los reclusos el patio de revista (entonces su superficie era de arena).



Kennzeichnung der

Windcell mit

L

Armbinde



PER A PENSAR UNA MICA...

- ◆ Tot i que sembla que no sigui real, aquest fenomen social va ser patit per un gran nombre de persones durant la segona guerra Mundial.
- ◆ Ara tocaria prendre consciència i preguntar-nos, com van viure aquest presoners aquesta etapa a la seva vida, com els ha influenciat i que han pogut aprendre de patir aquesta situació.
- ◆ En aquell moment de la historia, molts van ser els seguidors del genocida Adolf Hitler. Tot i la barbàrie que va cometre, tenia molts i molts seguidors, què pot explicar aquesta situació?