

# SOCIETAT I ECONOMIA (fins 1898)

2n batxillerat B  
IES Can Puig



# RECORDA QUE...

- ▶ Inicis de la Revolució Industrial al Regne Unit
- ▶ Suposa el pas d'una societat agrària a una altra industrial
- ▶ Canvis de creixement i moviment demogràfic
- ▶ Extensió de la industrialització durant s. XIX
- ▶ Apareix el moviment obrer organitzat



# ECONOMIA ESPANYOLA AL S. XIX

- ▶ Procés d'industrialització molt lent
- ▶ Endarreriment econòmic respecte a Europa
- ▶ Economia tradicional agrària (Antic Règim)
- ▶ Explotacions tradicionals (latifundis)
- ▶ Poca competitivitat i proteccionisme
- ▶ Escassetat de capitals i tecnologia
- ▶ Elevat analfabetisme i baix nivell cultural
- ▶ Mercat nacional mal comunicat (deficient xarxa de transports)



La sega (1895) | G. Bilbao



# L'AGRICULTURA CATALANA

- ▶ A l'interior, tradicional i cultius de secà
- ▶ Litoral, agricultura especialitzada i intensiva
- ▶ Vinya, fruiters, cultius de regadiu, blat, etc.
- ▶ Beneficis de la fil·loxera a partir de 1865
- ▶ Arribada de la fil·loxera a Catalunya (1880)  
suposa el conflicte rabassaire i pèrdua de  
mercats per la competència exterior



Pagès a finals del segle XIX.

**Doc.5** Entre el 1870 i el 1900 la fil·loxera es va estendre per Europa. La fil·loxera és un insecte originari d'Amèrica que ataca massivament les arrels de la vinya, xuclant-ne la saba i assecant-la.

# LA INDÚSTRIA TÈXTIL A CATALUNYA

- ▶ Catalunya, pionera en indústria tèxtil (1830)
- ▶ Punt àlgid i mecanització a partir de 1850
- ▶ Desenvolupament i estabilitat durant el període de la Restauració
- ▶ Energia hidràulica als cursos fluvials
- ▶ Dependència energètica i tecnològica
- ▶ Escasa competitivitat, política proteccionista
- ▶ Predomina la petita empresa familiar
- ▶ El tèxtil impulsarà la metal·lúrgia i química



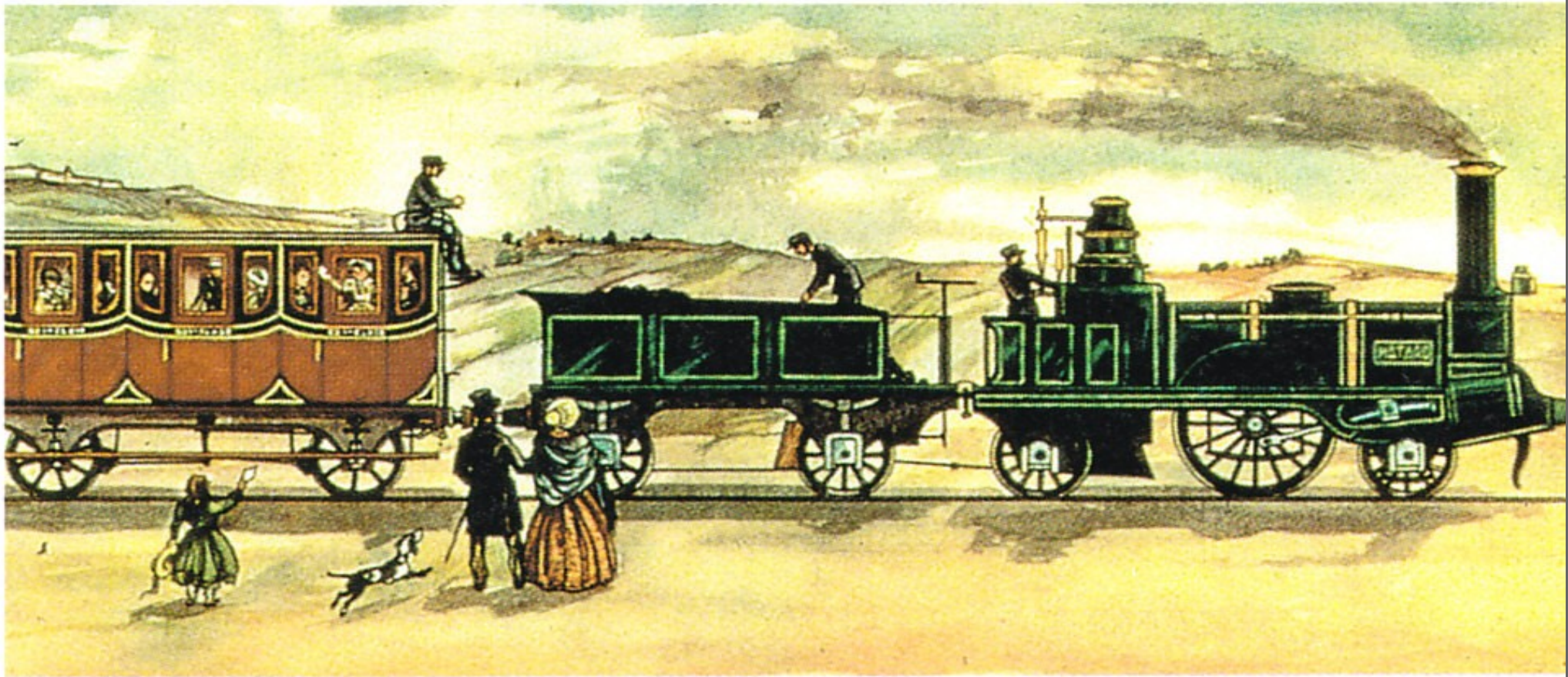


Colònia industrial catalana del segle XIX,  
probablement a les ribes del l'alt Llobregat.



# EL FERROCARRIL

- ▶ Fins a 1855 trams curts (Barcelona- Matarò)
- ▶ Llei de Ferrocarrils (1855) oferia subvencions i permetia importació tecnològica i material
- ▶ Objectiu: xarxa radial amb centre a Madrid
- ▶ Mobilitat, intercanvis barats, estímul industrial
- ▶ Minería del carbò a Astúries i Sierra Morena
- ▶ Ferro a Almeria, Múrcia i Biscaia
- ▶ Explotacions i capital en mans estrangeres



Cartell commemoratiu del ferrocarril Barcelona-Mataró (1848).

**Doc.11** La disposició d'una amplària de via superior a l'europea (per la creença que es podrien utilitzar màquines més potents, necessàries en un país muntanyós) va aïllar la xarxa espanyola de l'europea, la qual cosa va limitar l'expansió econòmica.





Xarxa ferroviària espanyola a finals del segle XIX.

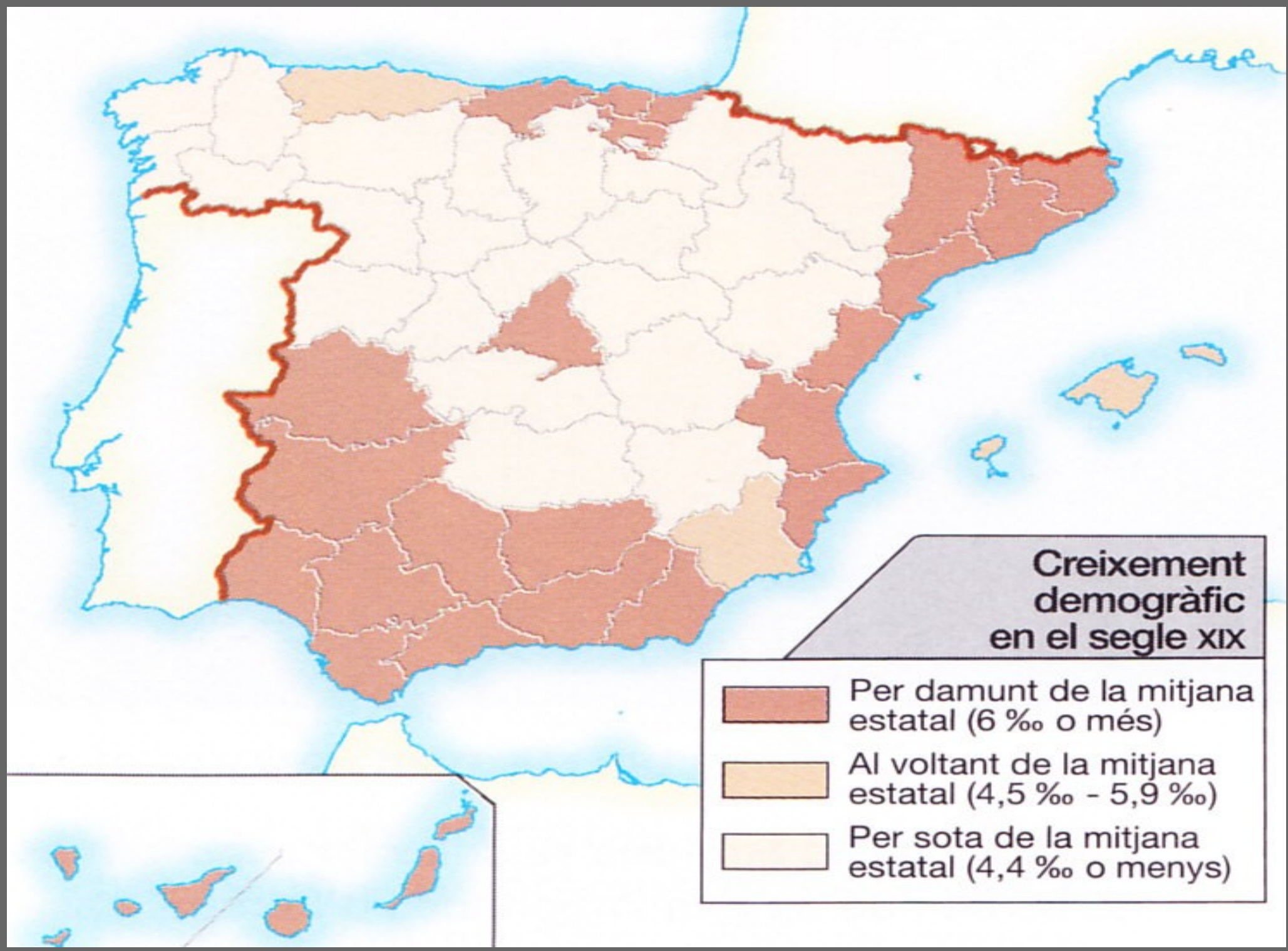
# L'EVOLUCIÓ DEMOGRÀFICA (1800-1900)

- ▶ Entre 1800 i 1900, d'11,5 a 18,6 milions hab.
- ▶ Creixement lent comparat amb Europa
- ▶ Crisis, epidèmies, guerres, higiene deficient
- ▶ Grans contrastos: concentració a la perifèria i estancament al centre
- ▶ Emigració exterior a ultramar (1882)
- ▶ Migracions interiors del centre a la perifèria
- ▶ 70% de la població era rural



ESTATS	POBLACIÓ (MILIONS)		TAXA DE MORTALITAT	TAXA DE NATALITAT
	1800	1900	1900	1900
R. Unit	10,9	37,0	18 %	29 %
Itàlia	17,2	32,5	24 %	33 %
Espanya	11,5	18,6	29 %	34 %
França	26,9	38,5	22 %	21 %

Font: G. Tortella, *El desarrollo de la España contemporánea*. Alianza, 1997.





# LA SOCIETAT DE CLASSES

- ▶ D'una societat estamental a una de classes
- ▶ Nous valors: riquesa i propietat privada
- ▶ Classes altes, mitjanes i populars
- ▶ Pervivència dels antics estaments i caciquisme
- ▶ Relacions socials properes a l'Antic Règim
- ▶ Influència de l'exèrcit (privilegis i càrrecs plt)
- ▶ Església: monopoli educatiu i domini ideològic

# LES CLASSES ALTES

- ▶ La noblesa: mentalitat absentista i rendista, beneficiària de les desamortitzacions
- ▶ Burguesia terratinent: latifundistes, financers i especuladors. Monopolitza el poder polític
- ▶ Burguesia industrial: a P. Basc i Catalunya, treball i estalvi, conservadora i proteccionista
- ▶ Aliances familiars i model social de vida





El Liceu (1901-1902) | R. Casas

# CLASSES MITJANES

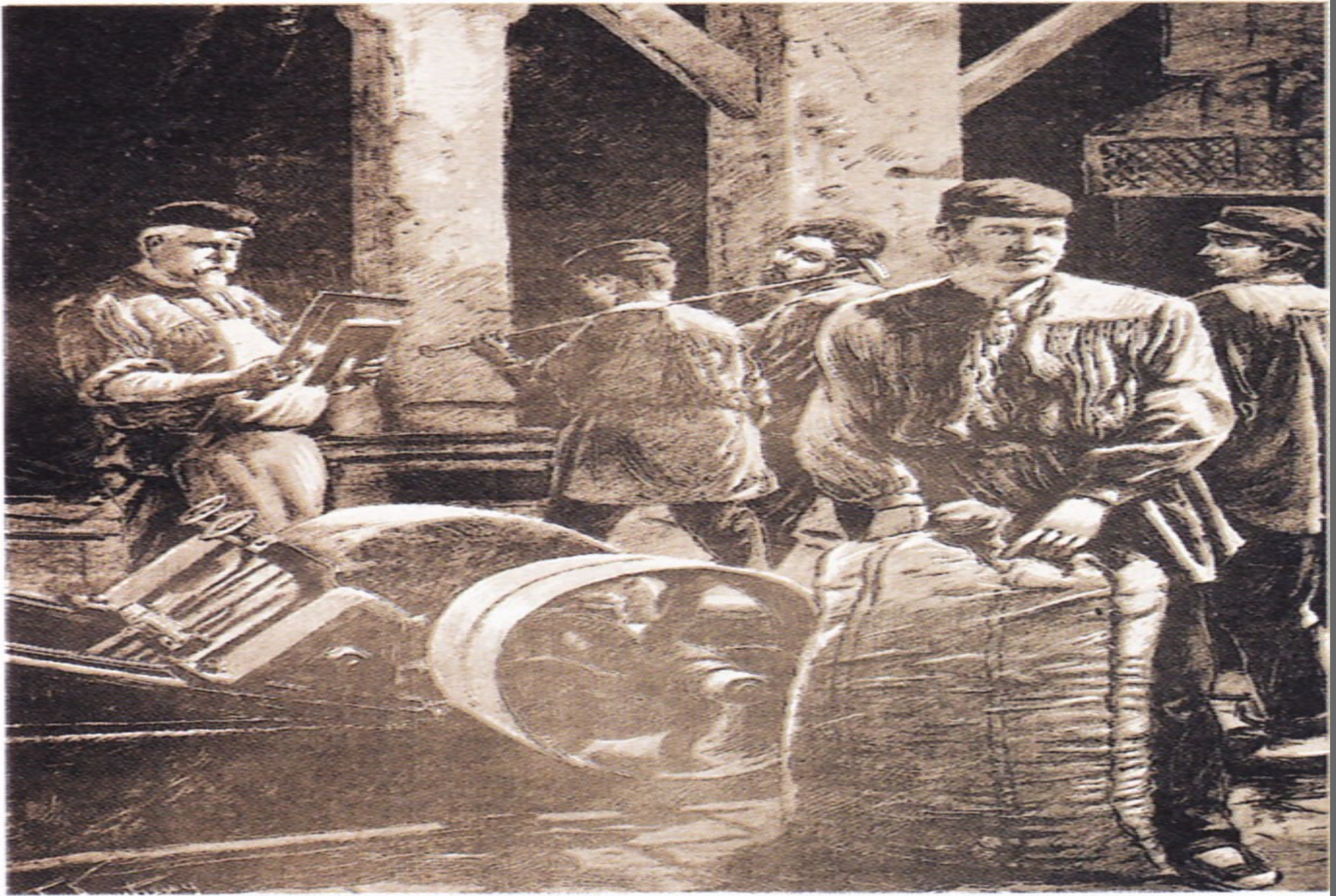
- ▶ Grup heterogeni sense consciència de classe
- ▶ Molts exclosos polítics pel sufragi censatari
- ▶ Petita burgesia urbana: comerciants, petits propietaris de tallers o fàbriques tradicionals
- ▶ Propietaris rurals mitjans o arrendataris
- ▶ Funcionaris públics (inestabilitat laboral)
- ▶ Professionals liberals (creixement continu)



# CLASSES POPULARS

- ▶ Jornalers o proletariat industrial: als latifundis (desarmortitzacions negatives)
- ▶ Classes baixes urbanes: petits artesans
- ▶ Proletariat industrial: a les fàbriques, a zones industrials, nefastes condicions laborals
- ▶ Base social del moviment obrer





Obrers del tèxtil.



# El procés d'industrialització

va tenir dificultats per a consolidar-se a causa de

**Economia agrària tradicional**

que va mantenir

Baixos rendiments

la qual cosa va comportar una

Absència d'inversions

Abundant mà d'obra pagesa amb nivell adquisitiu baix

va originar un

**Mercat interior desarticulat**

que va conduir a una

**Industrialització sectorial i irregular**

excessivament dependent de

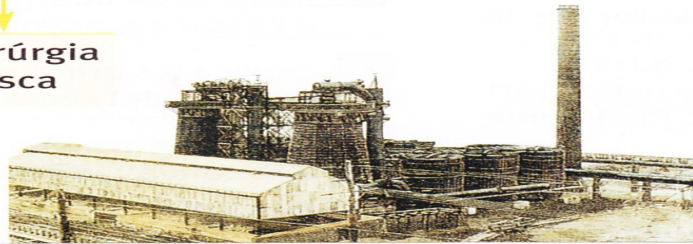
Lleis proteccionistes

Tecnologia estrangera

centrada en

Tèxtil català

Siderúrgia basca



# Transformacions socials

juntament amb les reformes de l'Estat liberal va provocar

caracteritzades pel

**Creixement demogràfic lent**

però amb un important

Augment de la població urbana

Noblesa

Terratinents

Grups socials tradicionals

Burguesia

Jornalers

Proletaris

les seves males condicions de vida i laborals van provocar

**Moviment obrer**

des de posicions

Socialistes

Anarquistes

amb la creació del

amb la creació del

PSOE i UGT

FTRE

partidaris de la

dividits en partidaris d'

Participació política

Acció sindical

Acció terrorista