



Generalitat de Catalunya
Departament d'Ensenyament

INSTITUT CAN PUIG



Curs 2021-2022
2n Batxillerat

Equip de tutoria - 2n de batxillerat

Tutor 2n A	Jordi Mestre
Tutora 2n B	Dolors García
Tutor 2n C	Sergi Piñol

Resultats de la promoció - extraordinària

Curs 2020/2021

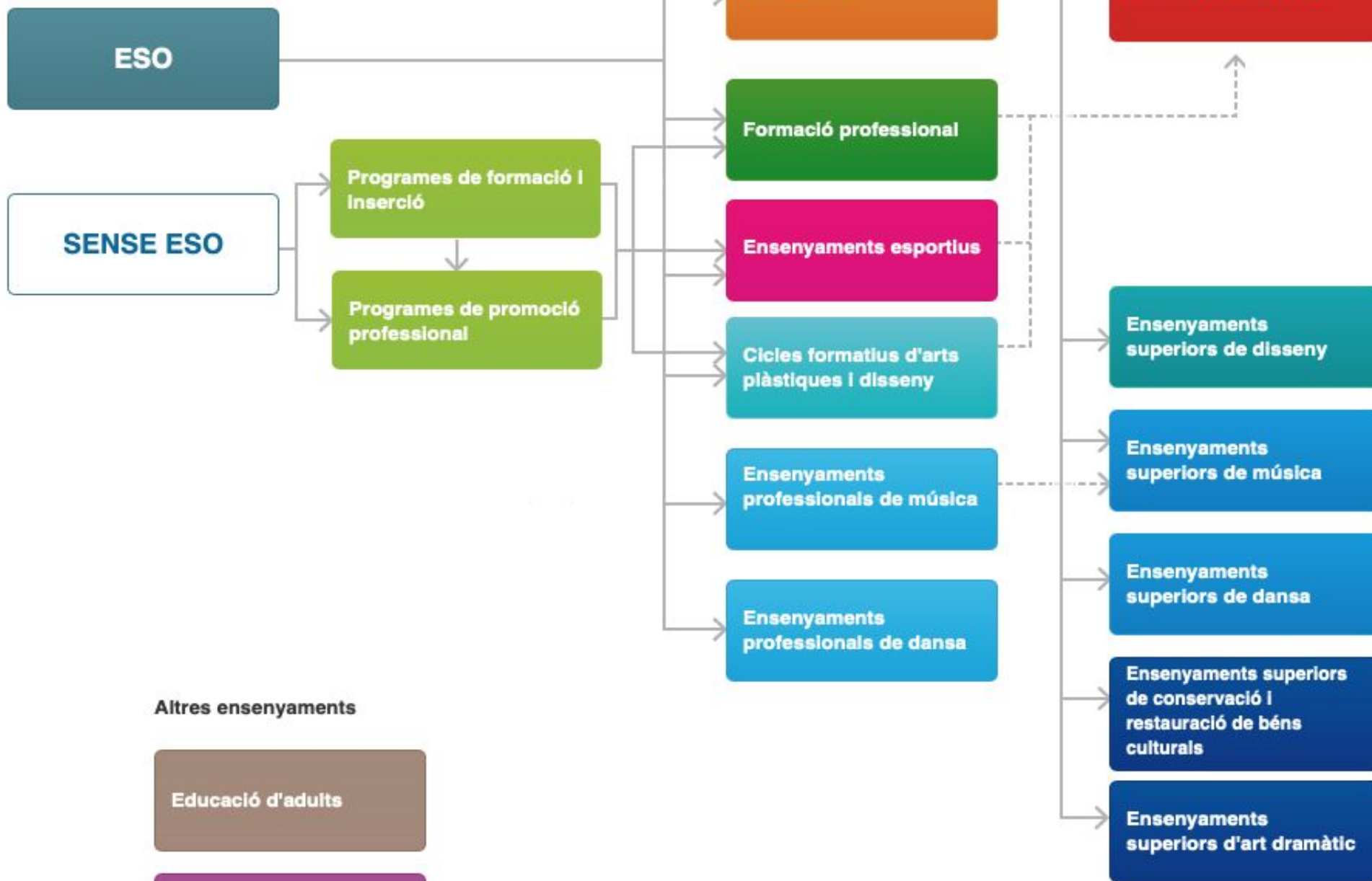
- ▶ Alumnes avaluats: 62
- ▶ Tot aprovat: 60%
- ▶ Alumnat amb 1 o 2 pendants: 26%
- ▶ Alumnat amb 3 o 4 pendants: 3%
- ▶ Alumnat amb més de 4 pendants: 11%

Curs 2020/2021

- ▶ Alumnes matriculats: 58
- ▶ Matrícula nova: 0
- ▶ Alumnes repetidors: 5
- ▶ 3 grups tutories.
- ▶ 2 grups classe.







Altres ensenyaments

Educació d'adults

Idiomes

ESTRUCTURA DEL BATXILLERAT I ORGANITZACIÓ DE L'ETAPA

El currículum de batxillerat consta de:

- matèries comunes
 - **6** matèries de modalitat (6 de la pròpia mod)
 - **2** matèries optatives o de modalitat
 - treball de recerca
-
- A més, l'alumnat té assignada 1 hora setmanal de tutoria (grup/individual, cada 15 dies)

1r. BATXILLERAT

2n. BATXILLERAT

CURRÍCULUM COMÚ

Llengua i Literatura Catalanes	2	Llengua i Literatura Catalanes	2
Llengua i Literatura Castellanes	2	Llengua i Literatura Castellanes	2
Anglès	3	Anglès	3
Filosofia i Ciutadania	2	Història Filosofia	3
Ciències per al món contemporani	2	Història	3
Educació Física	2		
Tutoria	1	Tutoria	1
Projecte de recerca		Treball de recerca	
	14		14

MATÈRIES DE MODALITAT

Llatí I Matemàtiques Aplicades CCSS I Matemàtiques I	4	Llatí II Matemàtiques Aplicades CCSS II Matemàtiques II	4
Física I Economia Psicologia i Sociologia Volum o Disseny Ciències de la terra I	4	Física II Geografia Psicologia i Sociologia Volum o Disseny Ciències de la terra II	4
Biologia I Tecnologia I Economia de l'empresa I Història del món contemporani	4	Biologia II Tecnologia II Economia de l'empresa II Literatura Castellana	4
Química I Dibuix Tècnic I Cultura audiovisual Literatura Universal Francès	4	Química II Dibuix Tècnic II Electrotècnia Història de l'art Literatura catalana	4
Estada a l'empresa			4

AVALUACIÓ

L'avaluació és: **CONTÍNUA** (es valora el treball regular) i **GLOBAL** (es valora el progrés)

PROMOCIÓ DEL BATXILLERAT:

Per obtenir el títol de Batxillerat, hauràs de superar totes* les assignatures.

*Vigència de la flexibilització de la normativa COVID.

PROFESSORAT	MATÈRIES COMUNES
Salva Regal.	LC
Isabel Soley.	LS
Sergi Piñol.	IA
Jordi Mestre i Laura Manzano	HIST
Toni Bielsa	Ha FILO
Tutors de recerca.	TR

PROFESSORAT	MATÈRIES CIENTÍFIC TECNOL.
Dolors Garcia	QUÍMICA II
Sergi Resa	ELECTROTÈCNIA
Rosa Margarit	FÍSICA II
Montse Colilles	CC. TERRA II
Roser Mataró	BIOLOGIA II
Dani Ponz	MATES
	DIBUIX TÈCNIC II
Pilar Osete	TECNO II



PROFESSORAT	MATÈRIES HUMANÍSTIC SOCIAL
Cati Valdivia	Ha DE L'ART
Josep Pascual	MATES SOCIALS II
Pilar Tejero	LITERATURA CASTELLANA
Jordi Mestre	GEOGRAFIA
Lorena Ruiz	LLATÍ
Salva Regal	LITERATURA CATALANA
Emilio Alonso	VOLUM
Jordi Aymerich	PSICOLOGIA SOCIOLOGIA
Josep Pascual	E. EMPRESA II

Nota d'accés batxillerat

Nota mitjana
Batxilerat

Fase general
de Selectivitat

10

14



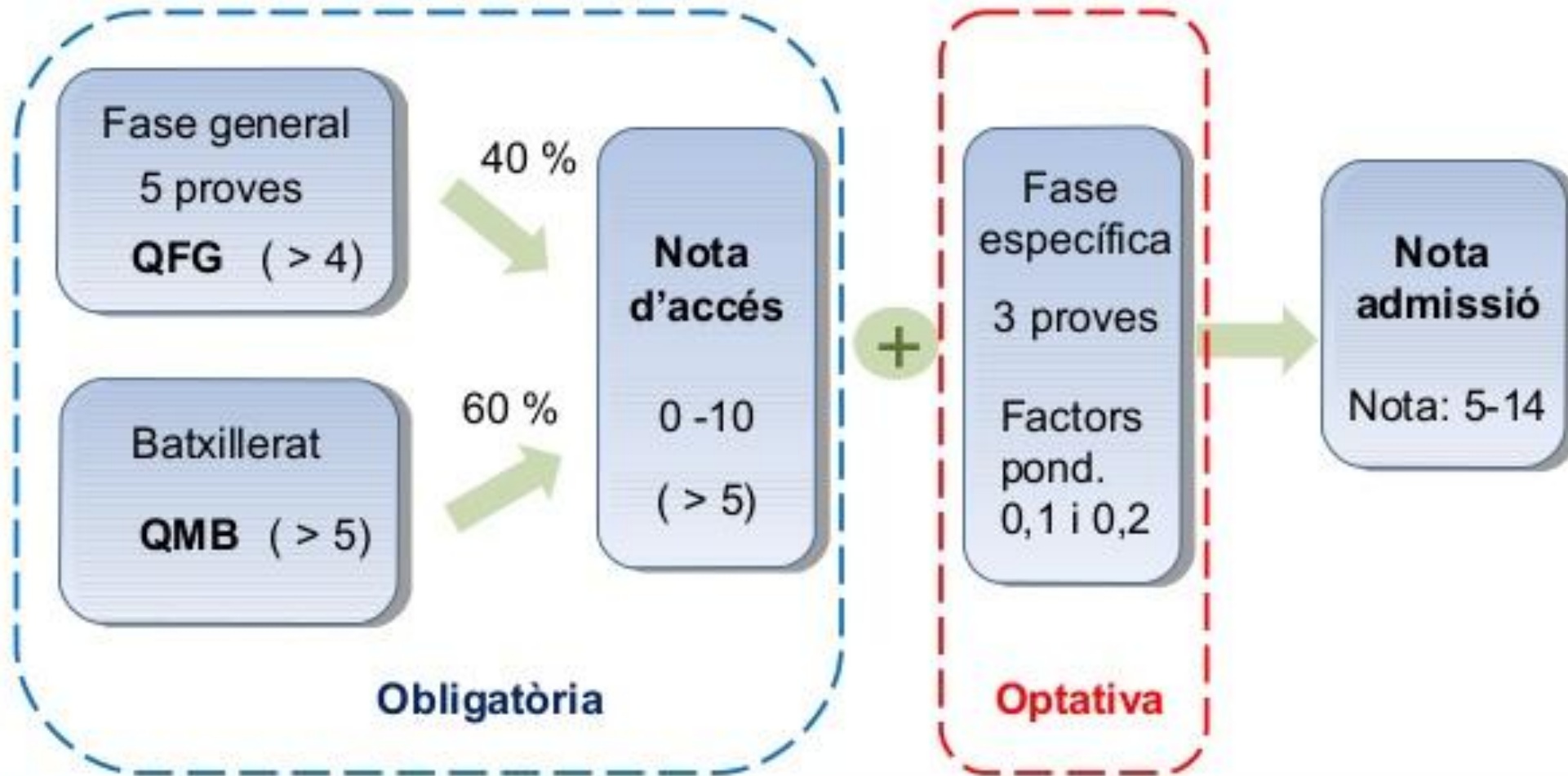
Fase general,
OBLIGATÒRIA

Fase específica,
OPCIONAL

Matèries de la
fase específica

Ponderació de les matèries de modalitat de 2n de batxillerat per a l'accés a la universitat a la preinscripció universitària de l'any 2013 a Catalunya	U n i v e r s i t a t	Anàlisi musical	Biologia	Ciències de la Terra i mediambientals	Cultura audiovisual	Dibuix artístic	Dibuix tècnic	Disseny	Economia de l'empresa	Electrònica	Física	Geografia	Grec	Història de l'art	Llatí	Literatura catalana	Literatura castellana	Matemàtiques	Matemàtiques aplicades a les CC.SS	Química	Tecnologia industrial
Branca d'arts i humanitats																					
Anglès	URV	0,1			0,1	0,1	0,1	0,1	0,1			0,1	0,2	0,1	0,2	0,2	0,2		0,1		
Arqueologia	UB	0,1			0,1	0,1	0,1	0,1	0,1			0,1	0,2	0,2	0,2	0,1	0,1		0,1		
Arqueologia	UAB	0,1			0,1	0,1	0,1	0,1	0,1			0,1	0,2	0,2	0,2	0,1	0,1		0,1		
Arts escèniques	UdG	0,2			0,2	0,2	0,1	0,1	0,1			0,1	0,1	0,2	0,1	0,1	0,1		0,1		
Arts i disseny	UAB	0,1			0,1	0,2	0,1	0,2	0,1			0,1	0,1	0,2	0,1	0,1	0,1		0,1		
Belles arts	UB	0,1			0,1	0,2	0,2	0,2	0,1			0,1	0,1	0,2	0,1	0,1	0,1		0,1		
Cinema i mitjans audiovisuals	UB	0,2			0,2	0,1	0,2	0,2	0,1			0,1	0,1	0,2	0,1	0,1	0,1		0,1		
Comunicació cultural	UdG	0,2			0,2	0,2	0,1	0,2	0,1			0,2	0,2	0,2	0,2	0,2	0,2		0,1		
Comunicació i periodisme audiovisuals	UdL	0,1			0,2	0,2	0,1	0,2	0,1			0,2	0,1	0,2	0,1	0,1	0,1		0,1		
Conservació - Restauració de béns culturals	UB	0,1			0,1	0,2	0,2	0,2	0,1			0,1	0,1	0,2	0,1	0,1	0,1		0,1		
Disseny	UB	0,1			0,1	0,2	0,1	0,2	0,1			0,1	0,1	0,2	0,1	0,1	0,1		0,1		
Disseny	UAB	0,1			0,1	0,2	0,1	0,2	0,1			0,1	0,1	0,2	0,1	0,1	0,1		0,1		
Disseny	UVic	0,1			0,1	0,2	0,1	0,2	0,1			0,1	0,1	0,2	0,1	0,1	0,1		0,1		
Estudis anglesos	UB	0,1			0,1	0,1	0,1	0,1	0,1			0,1	0,2	0,1	0,2	0,2	0,2		0,1		
Estudis anglesos	UAB	0,1			0,1	0,1	0,1	0,1	0,1			0,1	0,2	0,1	0,2	0,2	0,2		0,1		
Estudis anglesos	UdL	0,1			0,1	0,1	0,1	0,1	0,1			0,1	0,2	0,1	0,2	0,2	0,2		0,1		
Estudis àrabs i hebreus	UB	0,1			0,1	0,1	0,1	0,1	0,1			0,1	0,2	0,1	0,2	0,2	0,2		0,1		
Estudis catalans i occitans	UdL	0,1			0,1	0,1	0,1	0,1	0,1			0,1	0,2	0,1	0,2	0,2	0,2		0,1		
Estudis clàssics	UAB	0,1			0,1	0,1	0,1	0,1	0,1			0,1	0,2	0,1	0,2	0,2	0,2		0,1		
Estudis d'anglès i català	UAB	0,1			0,1	0,1	0,1	0,1	0,1			0,1	0,2	0,1	0,2	0,2	0,2		0,1		
Estudis d'anglès i de clàssiques	UAB	0,1			0,1	0,1	0,1	0,1	0,1			0,1	0,2	0,1	0,2	0,2	0,2		0,1		
Estudis d'anglès i espanyol	UAB	0,1			0,1	0,1	0,1	0,1	0,1			0,1	0,2	0,1	0,2	0,2	0,2		0,1		
Estudis d'anglès i francès	UAB	0,1			0,1	0,1	0,1	0,1	0,1			0,1	0,2	0,1	0,2	0,2	0,2		0,1		

COM ES CALCULA LA NOTA D'ACCÉS I D'ADMISSIÓ A LA UNIVERSITAT



criteris d'avaluació

- ▶ Entre **2 i 3 activitats** d'avaluació de diferent naturalesa.
- ▶ Faltar un 20% de les sessions lectives pot implicar tal absència de registres d'observació de l'aprenentatge i d'avaluació que dificultin o fins i tot facin impossible al professor/a l'avaluació contínua dels aprenentatges.
- ▶ Revisats pel Departament i publicats al web.

HORARIS 2n btx

INICI CLASSES: 8:15

INICI ESBARJO: 11:00

FINAL ESBARJO: 11:45

SORTIDA: 14:30

MESURES PREVENTIVES:

- Punts d'hidrogel.
- Màquines de purificació de l'aire d'ozó.
- Ventilació durant les sessions lectives (finestra i porta oberta).
- Ventilació entre classe i classe 10 minuts.
- Despatx Covid d'aïllament.

EN CAS DE CONFINAMENT:

- Sessions híbrides.
- Control assistència.
- Classes videopresencials.

ACCIÓ TUTORIAL

- Pla de formació i creixement personal. Orientació.
- Tutories amb alumne/a present.
- Promoció de l'excel·lència de cada individu.
- Equip docent té en compte nivells d'aprenentges.

SERVEIS

- Taquilles
- Menjador
- Associació esportiva
- Acompanyament emocional



**MOLTES GRÀCIES PER LA
VOSTRA ASSISTÈNCIA**



Generalitat de Catalunya
Departament d'Ensenyament