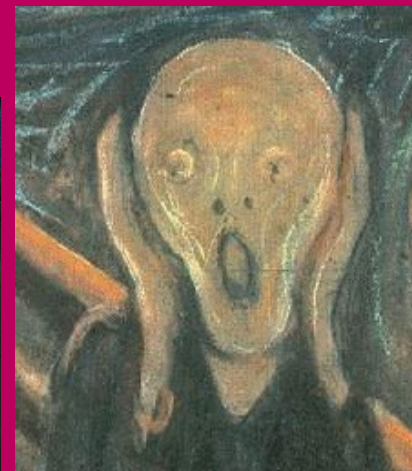
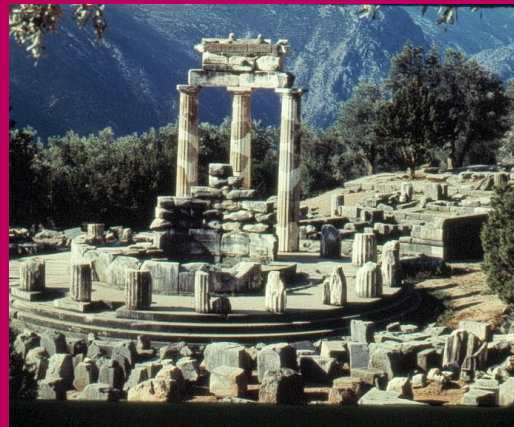
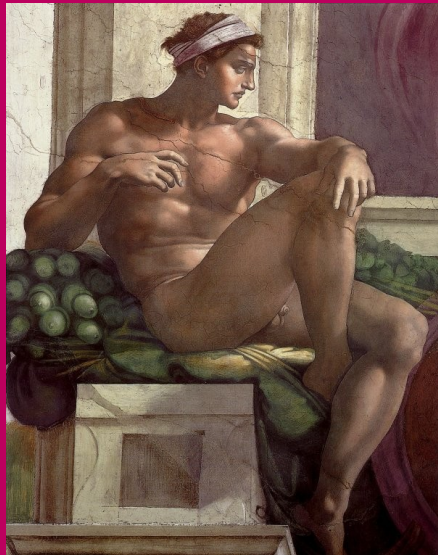




COMENTARI D'UNA OBRA PICTÒRICA



pintura:

**ABANS DE COMENÇAR S'HA
D'OBSERVAR L'OBRA
DETINGUDAMENT**

DESCRIPCIÓ

breu explicació

del que es veu a l'obra

ANÀLISI FORMAL

ELEMENTS PLÀSTICS

PINZELLADA:
TAQUES O LÍNIES

LLUM:
PRÒPIA,
NATURAL,
FOCAL,
CLAROBSCUR,
IRREAL...

L'ESPAI
TRIDIMENSIONAL:
PERSPECTIVA
LINEAL,
JERÀRQUICA, AÈRIA,
CROMÀTICA...

COLOR:
GAMMA CÀLIDA O
FREDA,
MONOCROMIA...

RITME:
(D/E, E/D, D/B,
B/D, DIAGONAL,
ESTÀTIC...

EXPRESSIVITAT:
DEL TRAÇ O DE LES
FIGURES
REPRESENTADES...

COMPOSICIÓ

Establir les línies compositives bàsiques:

***ESTRUCTURA GEOMÈTRICA,**

***DISPOSICIÓ DE LES FORMES,**

***DISPOSICIÓ DELS COLORS ,**

***SIMETRIA (AXIAL) O ASIMÈTRICA,**

***CENTRÍFUGA/CENTRÍPETA...**

INTERPRETACIÓ:

Context històric

Context (històric, cultural, personal...) que influeix directament en l'obra o en la seva elaboració

Funció i significat

significació (missatge)

Contingut, Tema i Argument

a partir de la tipologia, a què està dedicat, ús de materials, tema que l'inspira

Estil

elements que fan que l'escultura s'entengui com formant part d'una tendència i/o que siguin característics de la manera de fer del seu autor.

Relacions i influències dins la història de l'Art