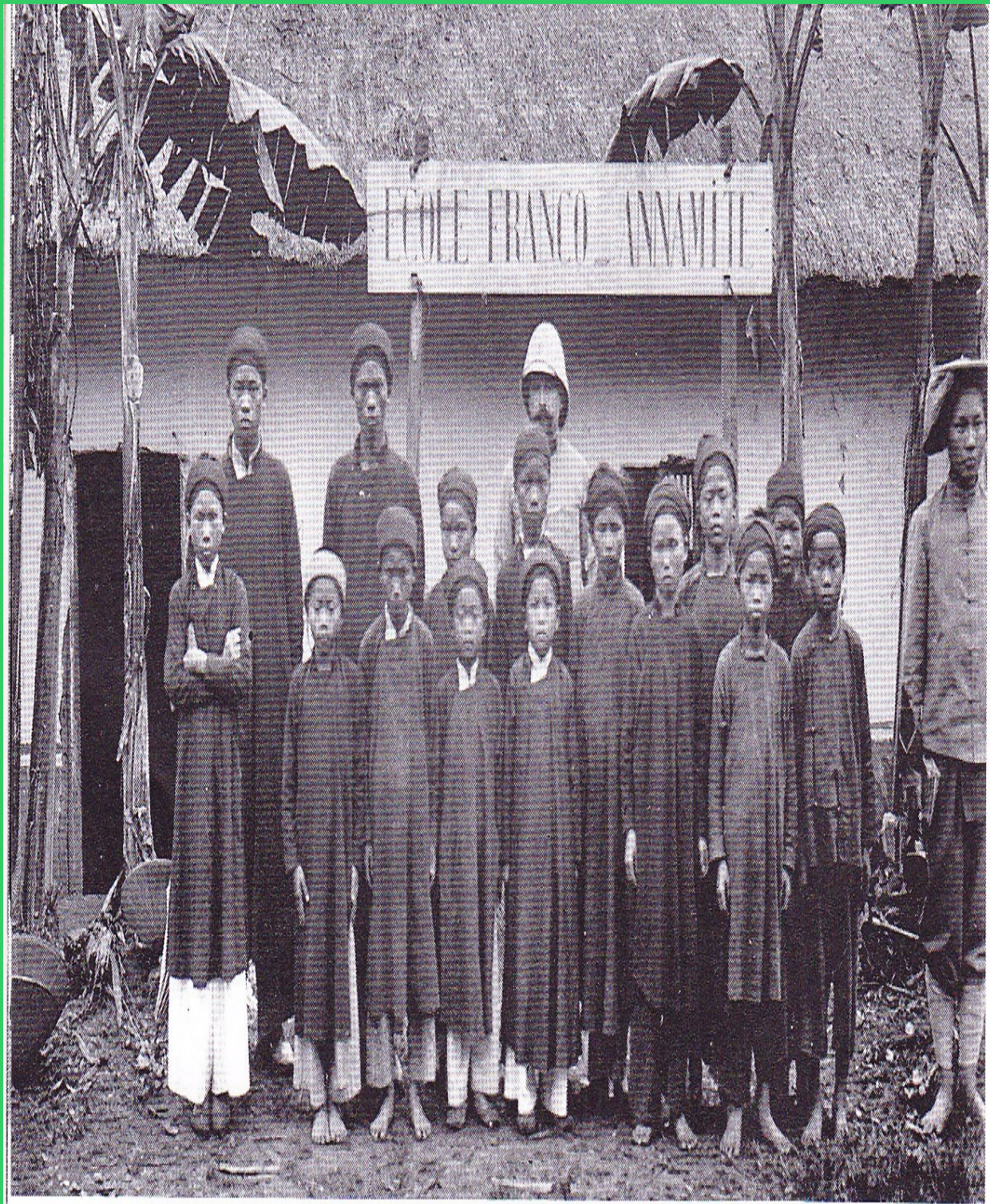


**L'ÈPOCA DE
L'IMPERIALISME
(1860-1914)**

**Ciències Socials
4t ESO 3
IES Can Puig**



1885

CONFERÈNCIA
DE BERLÍN

1905

1a crisi marroquina 1905

1910

REPARTIMENT COLONIAL

2a crisi marroquina 1911

1912-1913

Guerres balcàniques

1915

PRIMERA GUERRA MUNDIAL

1914 Inici de la guerra

1920

1919 Tractat de Versalles

IMPRESSIONISME

AVANTGUARDES ARTÍSTIQUES

L'EXPANSIÓ COLONIAL

- Fins el 1870 encara hi havia grans parts del món pràcticament desconegudes.
- Expedicions a iniciativa de geògrafs, científics, exploradors, militars, etc.
- Els Estats europaus van iniciar una etapa d'expansió territorial política i econòmica.
- Aquest fenomen es va anomenar colonialisme o imperialisme.



■ L'explorador britànic Henry M. Stanley va dur a terme nombroses expedicions a l'Àfrica central a finals del segle XIX.

CAUSES DEL COLONIALISME

- Econòmiques. La superproducció europea a finals s. XIX necessitava nous mercats.
- Polítiques i ideològiques. Interès europeu pel valor estratègic de les colònies i pel prestigi a escala internacional (Conferència de Berlin, 1885).
- El sentiment nacionalista europeu a l'hora d'imposar la cultura occidental als pobles colonitzats.
- Demogràfiques i socials. L'emigració europea com a resposta a la pressió demogràfica.



■ Oficials alemanys a l'Àfrica. L'arribada dels europeus va significar un gran canvi en les vides dels pobladors autòctons, tal com mostra el reclutament en els seus exèrcits professionals.

FASES DE LA DOMINACIÓ COLONIAL

- Àfrica, Oceania i Àsia oferien quantiosos recursos naturals, humans i mercantils.

1. La conquesta militar. Les innovacions de la segona revolució industrial van facilitar-ne el descobriment, conquesta i l'ocupació.

2. L'organització administrativa. La metròpoli en controla el comerç exterior i explota els recursos.

3. L'explotació econòmica de metalls preciosos, grans hisendes i explotacions agràries.



■ A l'Índia es va mantenir el govern per a assumptes interiors, però la metròpoli, en aquest cas el Regne Unit, controlava l'exèrcit i la política exterior.

Quines van ser les principals formes de dominació colonial?

- **Colònia.** Territori dominat administrativament, militarment i econòmicament per una nació estrangera. El govern autòcton era dependent del governador de la metròpoli.

Per exemple, el Congo Belga, territori que va perdre la seva sobirania com a país colonitzat.

- **Protectorat.** Territori la riquesa i la política exterior del qual estaven controlats per un Estat. El govern, format per autoritats locals, gestionava qüestions de política interior.

Van ser els casos de la Gran Bretanya sobre Egipte, o d'Espanya i França sobre el Marroc.

- **Territori metropolità.** Territori considerat una prolongació del país colonitzador, els habitants del qual estaven representats a les institucions de la metròpoli.
- **Domini.** Territori els habitants del qual van obtenir un cert grau d'autogovern malgrat la dependència de la metròpoli, que controlava àmbits com la política exterior.

Per exemple, els dominis britànics a Austràlia i al Canadà.



■ Mina d'or a Ciutat del Cap. Els recursos naturals del continent africà van desvetllar l'interès dels europeus.



■ Àfrica equatorial francesa. Els pobladors europeus van sotmetre a treballs forçats la població autòctona.