

**DE L'IMPRESSIONISME
A LES AVANTGUARDES
ARTÍSTIQUES
(1870-1914)**

4t ESO 3
IES Can Puig
Curs 2009-2010



L'art de 1850 a 1900

Entre la segona meitat del segle XIX i les primeres dècades del segle XX, l'art va patir una transformació radical. La **Revolució Industrial** va modificar l'economia i la demografia d'Europa, però també les relacions socials i els hàbits de la societat.

Tot plegat va quedar reflectit en l'art en la voluntat d'experimentar amb noves tècniques, nous temes i noves formes, en pintura; i noves maneres de construir, en arquitectura.

La renovació de l'arquitectura

En el segle XIX la figura de l'arquitecte va entrar en crisi, ja que la nova figura de l'**enginyer** qüestionava l'anquilosament de les formes tradicionals i proposava l'ús de **nous materials** i **noves tècniques**. A més, per primera vegada en la història, s'anteposava la utilitat de l'edifici a la seva bellesa i finalitat artística.

Van existir diversos corrents arquitectònics:

- Els **corrents historicistes**. Retorn als postulats d'estils anteriors (grec, romà, gòtic...). És una arquitectura eclèctica, que imita formes del passat i els dona un caràcter propi.
- L'**arquitectura dels nous materials**. Utilitza per primer cop el ferro, el vidre i el formigó armat en les seves construccions, materials vinculats a la Revolució Industrial.
- L'**Escola de Chicago**. Defensa fervorosament l'arquitectura utilitària i racionalista, necessària en unes ciutats industrials que han crescut de forma ràpida i que busquen solucions econòmiques a les noves necessitats constructives.
- El **Modernisme arquitectònic**. Dóna curs a la fantasia i la creativitat, i es deixa dur per la subjectivitat de l'artista. L'arquitectura modernista imita formes de la natura, mitjançant línies corbes i ondulants.



■ G. Eiffel, Torre Eiffel, 1889.



L'IMPRESSIONISME (1870-1890)

- Gust per la pintura a l'aire lliure (plein air), evitant l'artificialitat que suposa pintar al taller. Pintura innovadora i antiacadèmica.
- Pincellada solta, ràpida, lleugera, vigorosa i curta que capta una instantaneïtat que la vista de l'espectador ha de recompondre.
- Valoració de la llum, el color i les qualitats lluminoses de les diferents hores del dia. Gust per l'atmosfera i superfícies aquoses.
- Pintures de visió optimista i de format petit, fàcils de transportar.
- Abandonament de la perspectiva tradicional i valoració del quadre en si mateix amb independència de l'acabat.
- Temàtica irrellevant: paisatge, vistes fluvials, cafès, festes, etc.
- Artistes: Manet, Monet, Renoir, Degas, Pissarro, Sisley,...



■ A. Renoir, *A la terrasse*. 1876.





EL POSTIMPRESSIONISME (1890-1905)

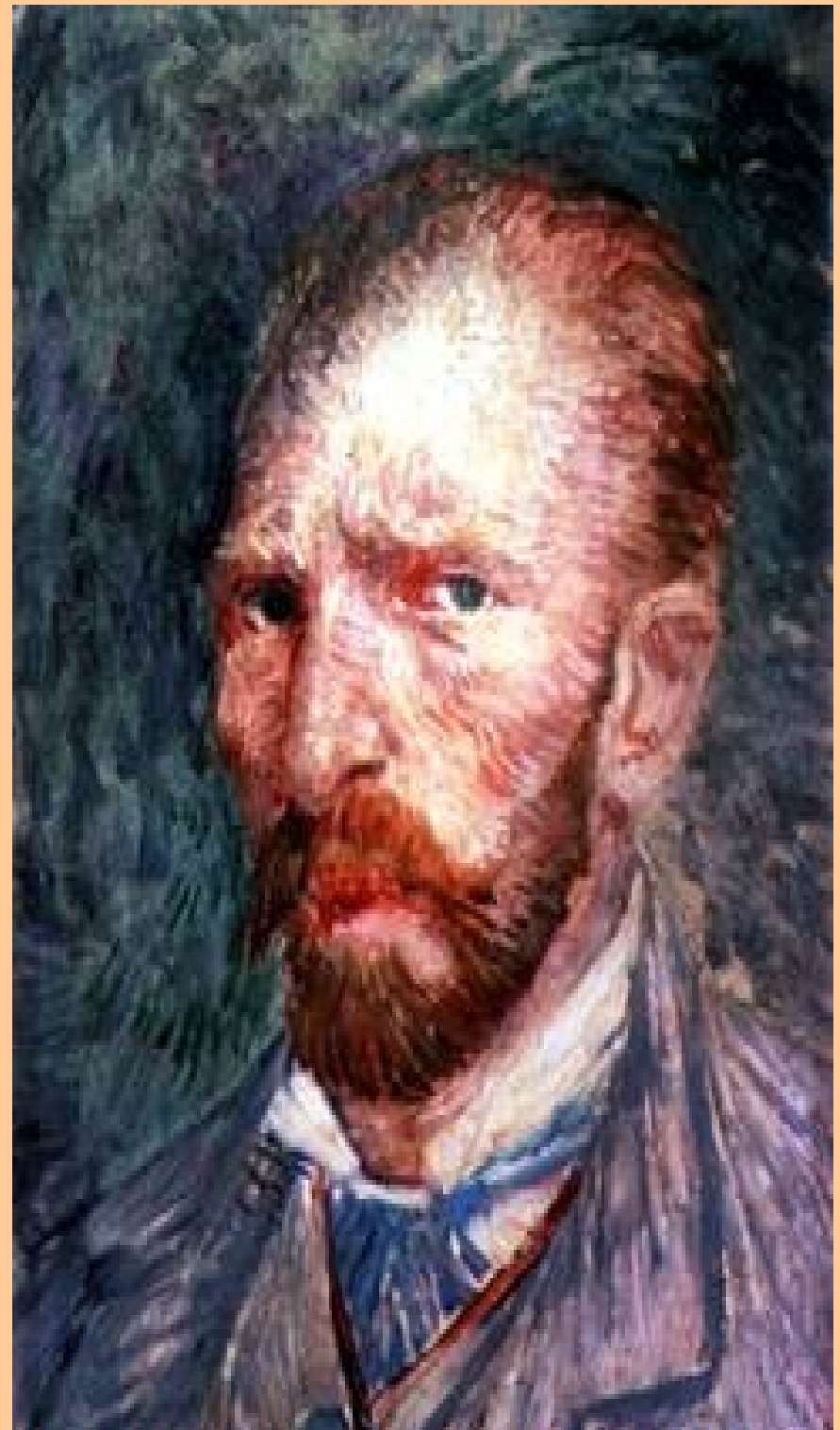
- Revisió dels postulats impressionistes a partir de la recuperació del dibuix i la preocupació per la llum i l'expressivitat de les coses.
- Toulouse-Lautrec. Pintor bohemí dels cabarets parisencs (le Moulin Rouge). Pintura nerviosa, dinàmica i instantània de ballarines. Influència de les estampes japoneses.
- Van Gogh. Formes serpentejant, com a flames, terres tremolosos, línees dinàmiques retorçades i nervioses que reflecteixen l'esperit inquiet i torbat del pintor.
- Gauguin. Abandona la civilització i es consagra a l'art i la vida salvatge del Pacífic. Sèries de dones tahitianes on exalça el color, àmplies zones d'un mateix color, figures de línies nítides i ben definides. Precursor del fauvisme.
- Cezanne. Construeix la pintura amb formes geomètriques. Els seus paisatges i interiors influeixen el cubisme.



■ Van Gogh, *Nit estelada*. 1889.



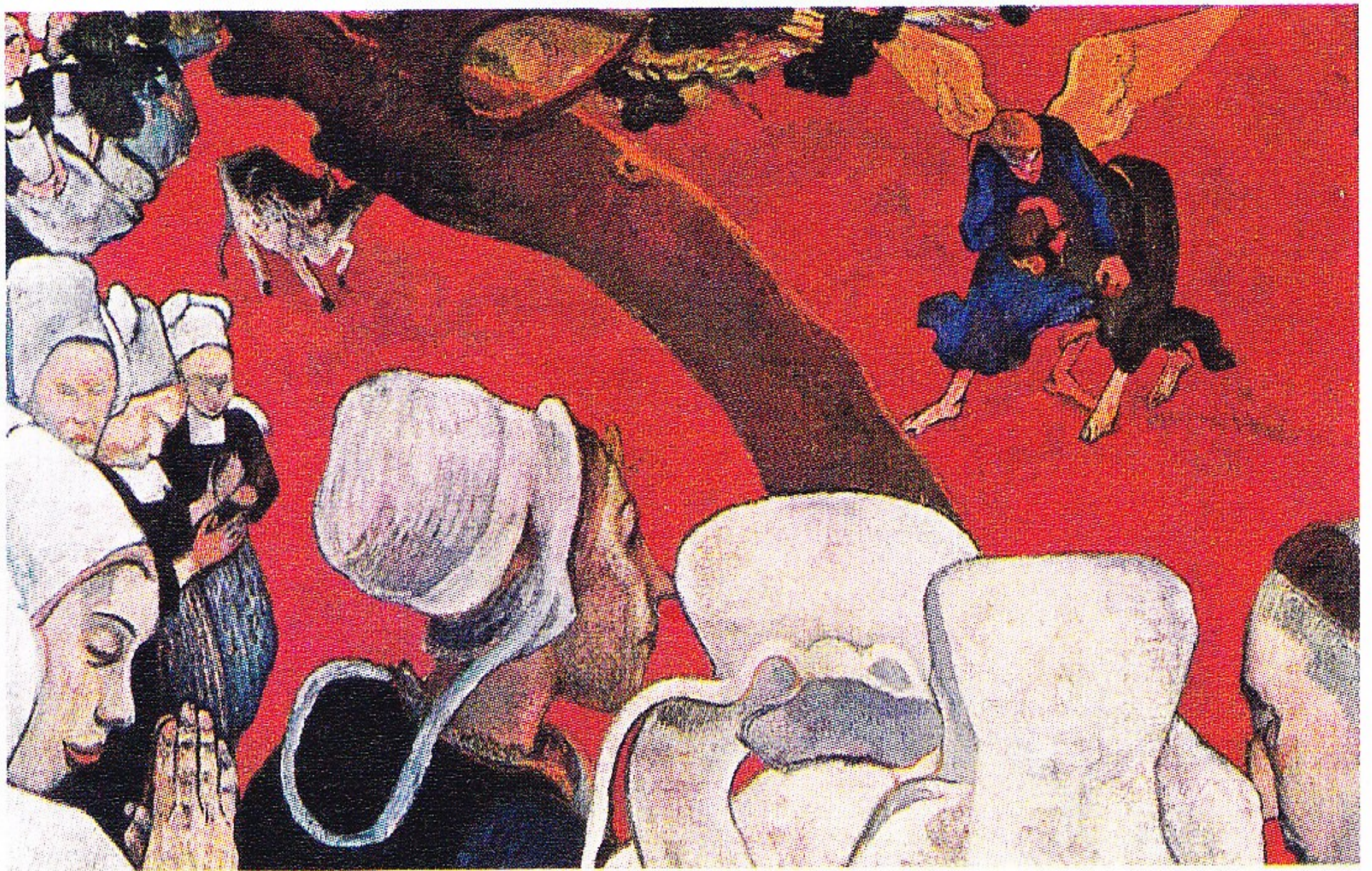
■ P. Gauguin, *Dues dones a Tahití*. 1892.





EL FAUVISME (1905-1908)

- Subjectivitat i emotivitat del colors brillants, estridents, que no es corresponen amb la realitat.
- Pintura de gran força, passió i entusiasme, molt influïda per Van Gogh. Línies enèrgiques de traços gruixuts i nítids.
- Annulació de la perspectiva (pla únic) i constant innovació. El color s'independitza de l'objecte.
- Experimentació amb colors purs, barreges i juxtaposicions de colors inusitades.
- Pintors: Vlaminck, Derain, Matisse, Dufy.
- El terme "fauve" (feres), per la violència dels colors utilitzats.



▲
La visió després del sermó de *Paul Gauguin*.



Henry - 1967



EL CUBISME (1907-1914)

- Ruptura amb la pintura tradicional en diferents aspectes (perspectiva, objectivitat i tècnica). Influx de Cézanne.
- Organització de l'espai a partir de plans geomètrics i quarta dimensió (diferents punts de vista). Trencament amb la perspectiva tradicional tridimensional (profunditat).
- Predomini de tonalitats neutres: grisos, blancs, verds i marrons i colorit irreal.
- L'espectador és l'element actiu que ha de descodificar el quadre. La pintura cubista mira el món amb objectivitat.
- Tècnica del collage, usant i mesclant diverses matèries.
- Artistes: Picasso i Braque (creadors de l'estil), Joan Gris...



■ P. Picasso, *Les senyorettes del carrer d'Avinyó*. 1907.



SOCRAT

EDIT



L'EXPRESSIONISME (1905-1913)

- Pintura centrada en l'ésser humà, les seves angoixes, preocupacions i sentiments, en un món sense objectius.
- Imposa el sentiment, la passió i allò subjectiu (contrari al cubisme). Busca la rebel·lia i la llibertat individual.
- Rebuig de la composició, perspectiva i colorit tradicionals. Predomina la distorsió formal i el cromatisme antinatural. Intensitat dels colors i masses cromàtiques.
- Temàtica trivial amb pocs objectes representats i decorats senzills. Protagonisme del nu, natura i vida urbana.
- Artistes: Munch, Kirchner, Modigliani, Kandinski, Kokoschka.



■ E. Munch, *La dansa de la vida*. 1899.





El futurisme

El **futurisme** sorgeix a Itàlia amb el manifest literari de **Filippo T. Marinetti** (1909). Rebutja el passat i defensa el **progrés**: els seus temes són la ciutat, la màquina i la velocitat. Es manifesta en literatura, arts plàstiques i música.

Els principals artistes plàstics van ser Umberto Boccioni, Giacomo Balla i Carlo Carrà. Tots van defensar radicalment la liquidació dels vestigis del passat (museus, biblioteques, acadèmies...) per tal de proposar un art basat en el **dinamisme** i la **velocitat** propis de la societat moderna.



3. Què et suggereix l'escultura futurista de Boccioni? Descriu-la.
4. Quines formes bàsiques i quins colors es representen en l'obra *Composició II*?



■ U. Boccioni. *Formes úniques de continuïtat en l'espai*. 1913.



L'abstracció

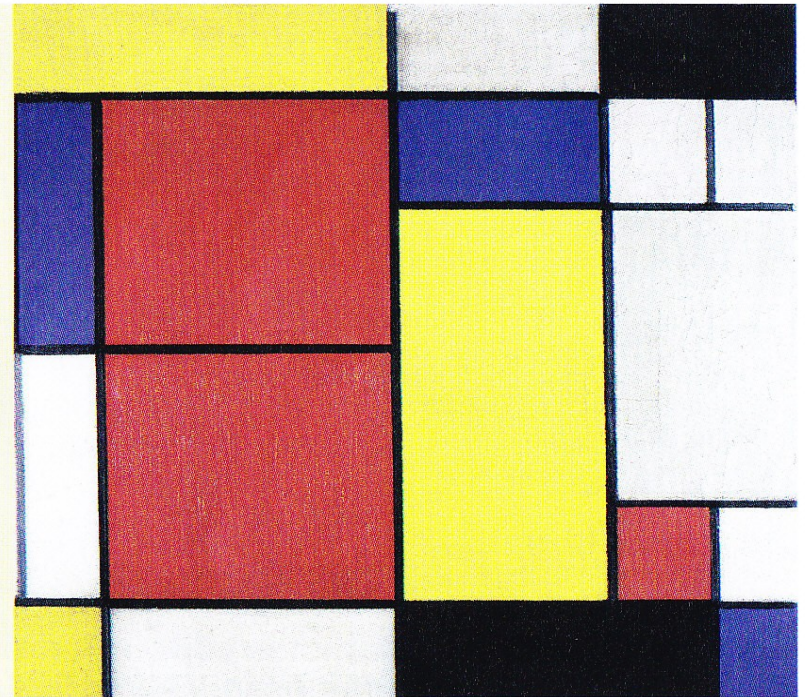
L'**art abstracte** inclou diversos moviments amb un mateix interès: renovar els llenguatges artístics i el caràcter experimental propis de les primeres avantguardes.

L'abstracció defineix un procés mitjançant el qual els referents de la realitat perden la seva **individualitat** per convertir-se en **signes** que els representen, sense que hi intervingui cap relació icònica.

Els primers moviments abstractes van néixer a **Holanda, Rússia i Alemanya** i pretenen formular uns valors plàstics de validesa universal. A més de la pintura, les aportacions de l'art abstracte van ser importants en l'arquitectura, especialment a través de la **Bauhaus**, una escola d'arts i disseny amb un innovador sistema d'aprenentatge. El seu lema era «la forma segueix la funció».

MOVIMENTS ABSTRACTES

| | |
|----------------------|---|
| NEOPLAS- TICISME | L'arquitectura és un art de síntesi. L'art ha de tenir unes formes geomètriques bàsiques i racionals i utilitzar els colors primaris . Sobresurten Mondrian i Van Doesburg. |
| LUCISME | En les obres lucistes els raigs de llum , matisats amb colors intensos, segueixen esquemes radials . La principal representant és Natalia Gontxarova. |
| SUPREMATISME | La pintura suprematista pretén rescatar el món de la sensibilitat , entesa com a sinònim de vida espiritual que existeix al marge de la natura. Representat per Kassimir Malevitx i el poeta Vladimir Maiakovski. |
| CONSTRUC- TIVISME | Els artistes constructivistes defensen l' art útil , entès com a bé social i compromès amb els valors de la revolució de 1917 a Rússia, país on es desenvolupa. Representat per Vladimir Tatlin, Naum Gabo i Anton Pevsner. |



■ P. Mondrian. *Composició II*. 1920.



■ K. Malevitx, *Vuit rectangles vermells*. 1915.

