

Proves d'accés a la universitat

Història de l'art

Sèrie 1

Opció d'examen

(Marqueu el quadre de l'opció triada)

OPCIÓ A



OPCIÓ B



Qualificació		
Exercici 1	1	
	2	
Exercici 2	a	
	b	
	c	
	d	
	e	
Suma de notes parcials		
Qualificació final		

Etiqueta identificadora de l'alumne/a

Etiqueta de qualificació

Ubicació del tribunal

Número del tribunal

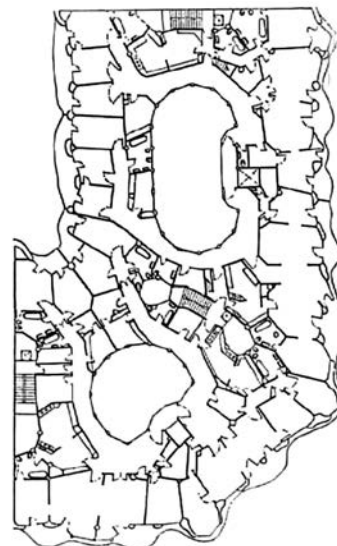
Aquesta prova consta de dos exercicis. En l'exercici 1, heu de triar UNA de les dues opcions (A o B), plantejades a les pàgines 2 i 3, i respondre a les dues qüestions de l'opció escollida. En l'exercici 2, que comença a la pàgina 9, heu de triar UNA de les tres obres (1, 2 o 3) i respondre a les qüestions corresponents.

Exercici 1

[5 punts en total]

OPCIÓ A

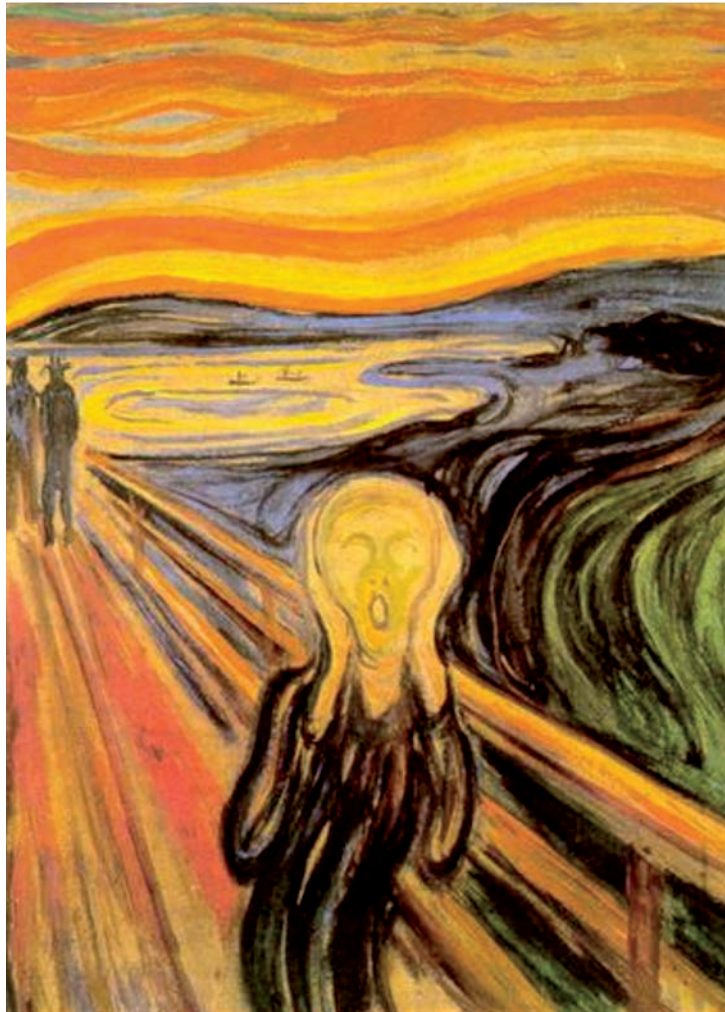
1. Resumiu o esquematitzeu el procediment que s'ha de seguir per a comentar una obra arquitectònica. (Responeu a aquesta qüestió a la pàgina 4 del quadern.)
[1 punt]
2. Apliqueu aquest esquema de comentari a la Casa Milà, d'Antoni Gaudí. (Per a respondre a aquesta qüestió, disposeu de les pàgines 5, 6, 7 i 8 del quadern.)
[4 punts]



Casa Milà, d'Antoni Gaudí

OPCIÓ B

1. Resumiu o esquematitzeu el procediment que s'ha de seguir per a comentar una obra pictòrica. (Responeu a aquesta qüestió a la pàgina 4 del quadern.)
[1 punt]
2. Apliqueu aquest esquema de comentari a l'obra *El crit*, d'Edvard Munch. (Per a respondre a aquesta qüestió, disposeu de les pàgines 5, 6, 7 i 8 del quadern.)
[4 punts]



El crit, d'Edvard Munch

1. Resumiu o esquematitzeu el procediment que s'ha de seguir per a comentar una obra arquitectònica (si heu triat l'opció A) o pictòrica (si heu triat l'opció B).
[1 punt]

2. Apliqueu l'esquema de comentari de la pregunta anterior a la Casa Milà, d'Antoni Gaudí (si heu triat l'opció A), o a *El crit*, d'Edvard Munch (si heu triat l'opció B).
[4 punts]

Exercici 2

Trieu UNA de les tres obres que hi ha a continuació (obra 1: *Laocoont i els seus fills*; obra 2: *El matrimoni Arnolfini*, de Jan van Eyck; obra 3: *Apollo i Dafne*, de Gian Lorenzo Bernini) i responeu a les qüestions corresponents.

[5 punts: 1 punt per cada apartat]

OBRA 1. *Laocoont i els seus fills*.



a) Situeu l'obra en el context cronològic, històric i cultural corresponent.

b) Digueu a quin estil pertany l'obra i esmenteu quatre característiques formals o conceptuals de l'escultura grega del període clàssic.

c) Esmenteu cinc característiques formals, estructurals, tècniques o materials d'aquesta obra.

d) Expliqueu el tema, el significat i la funció d'aquesta obra.

e) Esmenteu cinc diferències estilístiques, formals, temàtiques o iconogràfiques entre *Laocoont i els seus fills* i l'escultura reproduïda a continuació.



OBRA 2. *El matrimoni Arnolfini*, de Jan van Eyck.



a) Situeu l'obra en el context cronològic, històric i cultural corresponent.

b) Digueu a quin estil pertany l'obra i esmenteu quatre característiques estructurals, espacials, iconogràfiques o conceptuals de les catedrals d'aquest estil.

c) Esmenteu cinc característiques formals, compositives o tècniques d'aquesta obra.

d) Expliqueu el tema, el significat i la funció d'aquesta obra.

e) Ordeneu cronològicament les tendències o els moviments artístics següents: realisme, Fauvisme, Surrealisme, impressionisme i Cubisme.

OBRA 3. *Apollo i Dafne*, de Gian Lorenzo Bernini.



a) Situeu l'obra en el context cronològic, històric i cultural corresponent.

- b)** Digueu a quin estil pertany l'obra i esmenteu quatre característiques formals o conceptuals de la pintura d'aquest estil.

c) Esmenteu cinc característiques formals, estructurals o tècniques d'aquesta obra.

d) Expliqueu el tema, el significat i la funció d'aquesta obra.

e) Anomeneu cinc obres pictòriques renaixentistes i esmenteu-ne els autors.

Etiqueta del corrector/a



--	--

--	--

Etiqueta identificadora de l'alumne/a



Institut
d'Estudis
Catalans

Proves d'accés a la universitat

Història de l'art

Sèrie 5

Opció d'examen

(Marqueu el quadre de l'opció triada)

OPCIÓ A



OPCIÓ B



Qualificació		
Exercici 1	1	
	2	
Exercici 2	a	
	b	
	c	
	d	
	e	
Suma de notes parcials		
Qualificació final		

Etiqueta identificadora de l'alumne/a

Etiqueta de qualificació

Ubicació del tribunal

Número del tribunal

Convocatòria 2017

Aquesta prova consta de dos exercicis. En l'exercici 1, heu de triar UNA de les dues opcions (A o B), plantejades a les pàgines 2 i 3, i respondre a les dues qüestions de l'opció escollida. En l'exercici 2, que comença a la pàgina 9, heu de triar UNA de les tres obres (1, 2 o 3) i respondre a les qüestions corresponents.

Exercici 1

[5 punts en total]

OPCIÓ A

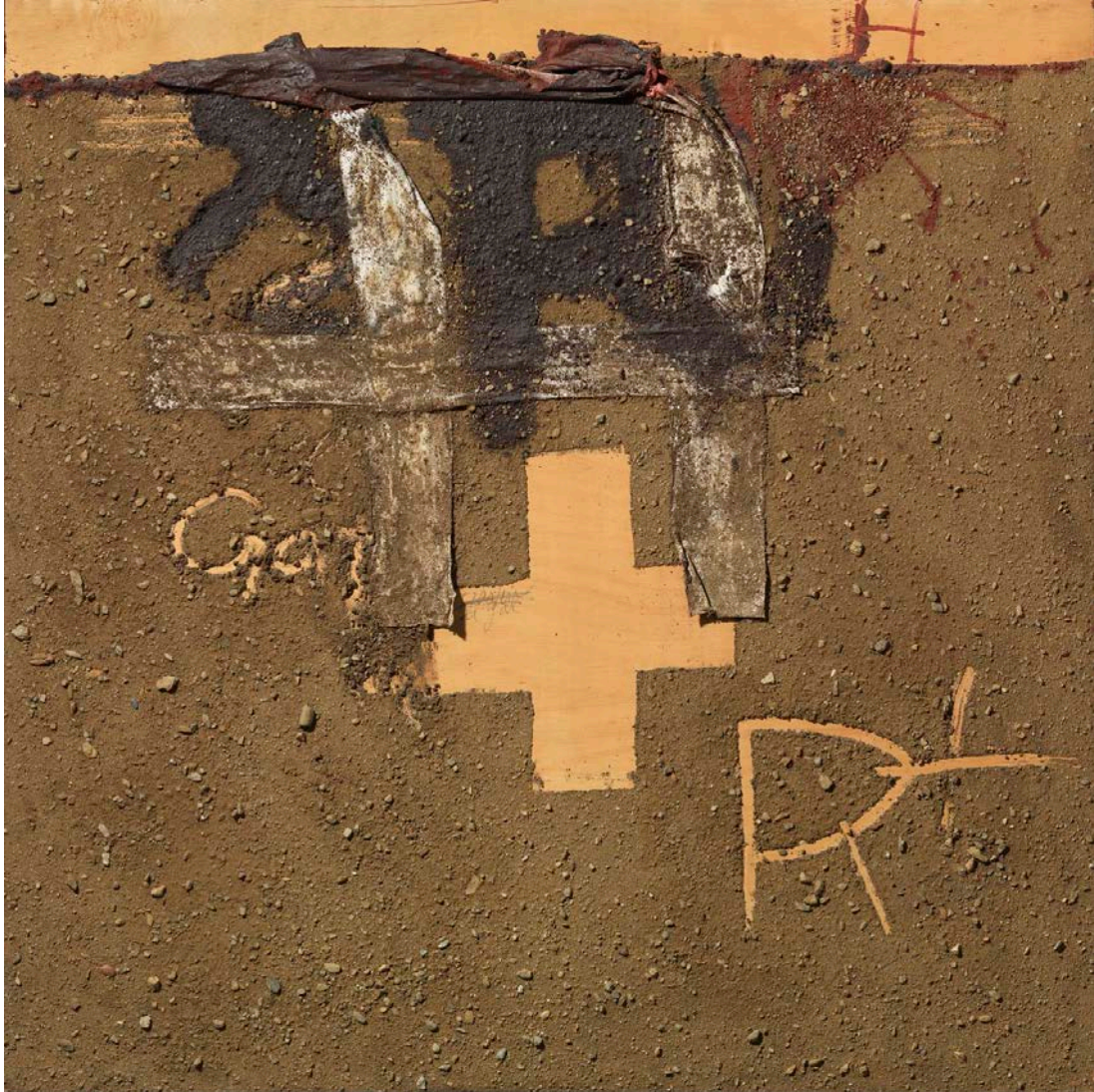
1. Resumiu o esquematitzeu el procediment que s'ha de seguir per a comentar una obra pictòrica. (Responeu a aquesta qüestió a la pàgina 4 del quadern.)
[1 punt]
2. Apliqueu aquest esquema de comentari a l'obra *La Llibertat guiant el poble*, de Ferdinand-Victor-Eugène Delacroix. (Per a respondre a aquesta qüestió, disposeu de les pàgines 5, 6, 7 i 8 del quadern.)
[4 punts]



La Llibertat guiant el poble, de Ferdinand-Victor-Eugène Delacroix

OPCIÓ B

1. Resumiu o esquematitzeu el procediment que s'ha de seguir per a comentar una obra pictòrica. (Responeu a aquesta qüestió a la pàgina 4 del quadern.)
[1 punt]
2. Apliqueu aquest esquema de comentari a l'obra *Creu i R*, d'Antoni Tàpies. (Per a respondre a aquesta qüestió, disposeu de les pàgines 5, 6, 7 i 8 del quadern.)
[4 punts]



Creu i R, d'Antoni Tàpies

1. Resumiu o esquematitzeu el procediment que s'ha de seguir per a comentar una obra pictòrica.
[1 punt]

2. Apliqueu l'esquema de comentari de la pregunta anterior a *La Llibertat guiant el poble*, de Ferdinand-Victor-Eugène Delacroix (si heu triat l'opció A), o a *Creu i R*, d'Antoni Tàpies (si heu triat l'opció B).

[4 punts]

Exercici 2

Trieu UNA de les tres obres que hi ha a continuació (obra 1: *August de Prima Porta*; obra 2: *Tapís de la Creació*; obra 3: *L'enterrament del senyor d'Orgaz*, d'El Greco) i responeu a les qüestions corresponents.

[5 punts: 1 punt per cada apartat]

OBRA 1. *August de Prima Porta.*



a) Situeu l'obra en el context cronològic, històric i cultural corresponent.

b) Digueu a quin estil pertany l'obra i esmenteu quatre tipologies o funcions de l'arquitectura commemorativa d'aquest estil.

c) Esmenteu cinc característiques formals, estructurals o tècniques d'aquesta obra.

d) Expliqueu la iconografia, el significat i la funció d'aquesta obra.

e) Descriviu breument quatre monuments d'època romana destinats a l'entreteniment i a l'oci.

OBRA 2. *Tapís de la Creació* (catedral de Girona).



a) Situeu l'obra en el context cronològic, històric i cultural corresponent.

b) Digueu a quin estil pertany l'obra i esmenteu quatre característiques formals o conceptuals de l'escultura gòtica.

c) Esmenteu cinc característiques formals, compositives o tècniques d'aquesta obra.

d) Expliqueu el tema, el significat i la funció d'aquesta obra.

e) Definiu QUATRE d'aquests cinc termes: cicle, iconoclàstia, monestir, frontal, planta de creu llatina.

OBRA 3. *L'enterrament del senyor d'Orgaz*, d'El Greco.



a) Situeu l'obra en el context cronològic, històric i cultural corresponent.

b) Digueu a quin estil pertany l'obra i esmenteu quatre característiques formals o conceptuals de l'escultura barroca.

c) Esmenteu cinc característiques formals, compositives o tècniques d'aquesta obra.

d) Expliqueu el tema, el significat i la funció d'aquesta obra.

e) Indiqueu el nom i l'estil de les quatre obres reproduïdes a continuació.



A



B



C



D

Etiqueta del corrector/a



--	--

--	--

Etiqueta identificadora de l'alumne/a



Institut
d'Estudis
Catalans